

# **Практика применения ЕПД**

**Ланцова Н.А.**

**Приказом министерства регионального развития РФ от 19 сентября 2011 года №454** была утверждена примерная форма платежного документа для внесения платы за содержание и ремонт жилого помещения и предоставление коммунальных услуг и методические рекомендации по ее заполнению. Форма указанного платежного документа является примерной т.к. вид данного документа может быть изменен организацией, выставляющей плату за жилищные и коммунальные услуги потребителям. При этом данный платежный документ должен отвечать требованиям, предусмотренным действующим законодательством.

## **Расшифровка квитанции на квартплату**

**В правом верхнем углу** указаны основные данные о вашей квартире, которые применяются при расчете квартплаты.

**Во-первых, это количество официально проживающих:** данная величина используется при определении того, сколько вы потребили холодной и горячей воды, если жилье не оборудовано счетчиками, а также для проведения перерасчёта.

**Во-вторых, это общая площадь квартиры** (площадь жилых помещений плюс площадь кухни, прихожей, ванной и туалета). Данный показатель нужен при расчете размера платы за содержание дома, а также за отопление.

**Дальше идет общая площадь дома**, которая определяется как сумма площади жилых и нежилых помещений. Здесь же указана площадь помещений общего имущества. К общему имуществу, по Жилищному кодексу, относятся лестницы, площадки перед квартирами, подъезд, чердак, подвал. Эта величина используется при расчете платы за так называемые «общедомовые» нужды

Вся плата условно делится на **два блока** – «Содержание и ремонт жилого помещения» и «Коммунальные услуги».

**Первый блок** – это деньги, который мы переводим нашей управляющей компании или ТСЖ за то, что она моет наши лестницы, вывозит мусор и присылает к нам сантехника. **Второй блок** – это плата за отопление, холодную и горячую воду, водоотведение, а также за освещение подъезда.

Важно подчеркнуть: УО перечисляет эти средства напрямую поставщикам данных ресурсов, МУП «Горводоканал» или «СибЭКО», «Новосибирскэнергосбыт» и т.д. Управляющие компании этих денег не получают.

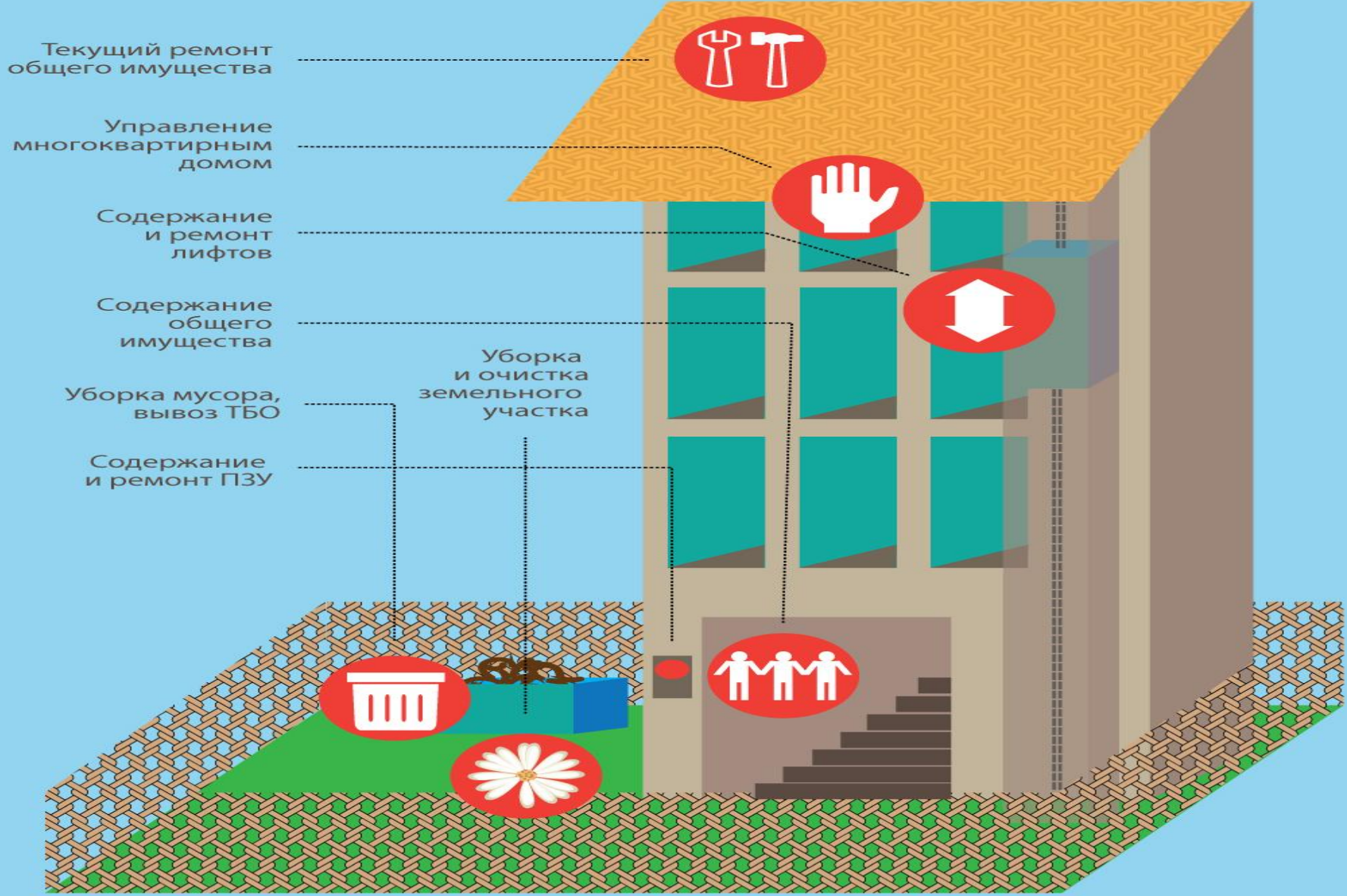
Расчетом всех платежей занимается обычно НП «ОРС» (РКЦ) на основе тех данных, которые предоставляют управляющая компания и жители, если у них в квартире

## **Содержание и ремонт жилого помещения**

В левом столбце указано название работ, за которые берутся деньги. В следующем – размер платы. Согласно жилищному кодексу, его устанавливают сами жители на общем собрании, где может быть утвержден любой тариф. Однако для «несобственников» по всему городу применяются ставки, которые департамент энергетики и ЖКХ мэрии устанавливает для нанимателей – жителей государственных квартир.

Тариф на жилищные услуги привязан к 1 кв.м. общей площади квартиры. Соответственно, чтобы понять, правильный ли счет вам выставили, нужно умножить тариф на площадь вашей квартиры.

# Из чего складывается плата за жилищные услуги:



## Формула начисления платы

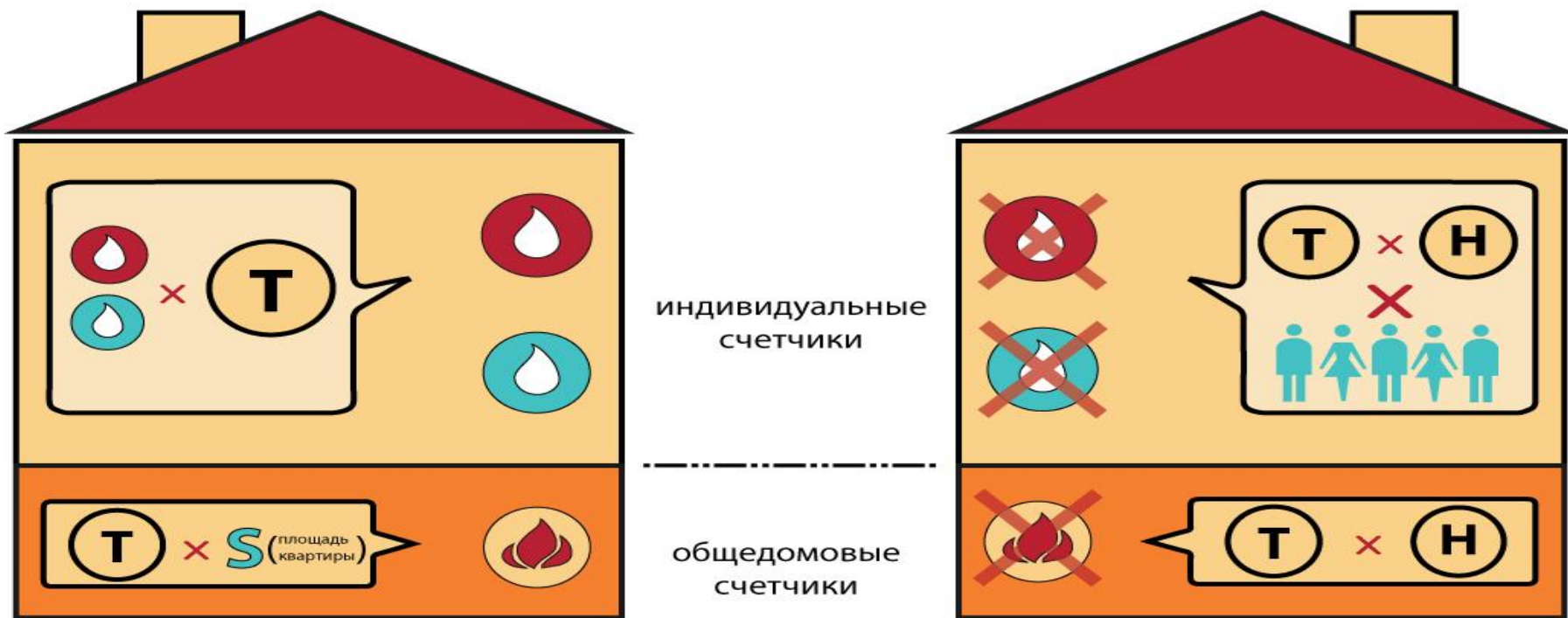
общая площадь квартиры **S** × **T** установленный тариф

## **Коммунальные услуги**

Коммунальные услуги формируют львиную долю итоговой суммы, которую нам выставляет в квитанции. Как в случае с жилищными услугами, справа от названия ресурса (холодная вода, отопление и т.д.) указан тариф. Он также обычно меняется раз в год Департаментом по тарифам, а затем до следующего изменения остается одним и тем же.

Тариф на воду привязан к кубометру, на отопление – к сложной величине под названием «Гигакалория в час», которая показывает, сколько тепловой энергии прошло через трубы в течение 1 часа. Сумма к оплате за ту или иную услугу вычисляется несколькими способами – в зависимости от наличия или отсутствия общедомовых и индивидуальных счетчиков.

# Начисление платы за воду и отопление



**Т** **ТАРИФ** условная величина, которая определяет, сколько стоит 1 куб.м. воды, 1 Гкал тепла или 1 киловатт электричества. Обычно меняется раз в год

**Н** **НОРМАТИВ** условная величина, вычисляемая комитетом по тарифам на основе среднестатистических потребностей человека в воде или тепле. Меняется раз в год и используется в том случае, если в доме или квартире нет счетчиков



**Подольск, ул.пр.Ленина, д. , кв.**  
**БЛАНК ДЛЯ ПЕРЕДАЧИ ПОКАЗАНИЙ ПРИБОРОВ УЧЕТА**

0000

Потребитель обязан снимать показания индивидуальных, общих (квартирных) приборов учета ежемесячно в период с 20-го по 25-е число текущего месяца и передавать полученные показания в управляющую компанию

Тип	Номер прибора	Послед. показание	Текущ. показание	Дата снятия показаний
Гор. вода I		234.0		
Элек-гия		7106.0		

Тип	Номер прибора	Послед. показание	Текущ. показание	Дата снятия показаний
хол. вода I		365.0		

Данные подтверждаю \_\_\_\_\_

Линия отреза \_\_\_\_\_

**ИЗВЕЩЕНИЕ**

Получатель платежа: **ООО "РЭО"**  
 Реквизиты: **ИНН 5036069580/503601001 р/с 40702810128060001945 в Филиал "Газпромбанк" (АО) "Центральный", МОСКОВСКАЯ ОБЛАСТЬ к/с 30101810500000000837 БИК 044583837**  
 Адрес и контактная информация: **142106, Московская обл, г.Подольск, ул.Некрасова д.2, тел.8-499-270-38-80 http://www.geopodolsk.ru**  
 Лицевой счет: **0000**  
 Ф.И.О.: \_\_\_\_\_  
 Адрес: **Подольск, ул.пр.Ленина, д. , кв.**

№ счета-извещения: **0446-1215**

Расчетный период	<b>12</b>	<b>2015</b>
Сумма к оплате	<b>6049 руб.</b>	<b>10 коп.</b>

Сумма оплаты \_\_\_\_\_

Подпись	Дата
---------	------

**КВИТАНЦИЯ**

Получатель платежа: **ООО "РЭО"**  
 Реквизиты: **ИНН 5036069580/503601001 р/с 40702810128060001945 в Филиал "Газпромбанк" (АО) "Центральный", МОСКОВСКАЯ ОБЛАСТЬ к/с 30101810500000000837 БИК 044583837**  
 Лицевой счет: \_\_\_\_\_  
 Плательщик: \_\_\_\_\_  
 Адрес: **Подольск, ул.пр.Ленина, д. , кв.**

№ счета-квитанции: **0446-1215**

Расчетный период	<b>12</b>	<b>2015</b>
------------------	-----------	-------------

Тип квартиры:	Частная
Общая площадь:	56.2
Жилая площадь:	30
Проживает:	1
Льготников:	0

Начислено за период:	6365.48 р.
Остаток на начало периода (+/-):	5653.62 р.
Поступило за период:	5970.00 р.
Дата последней оплаты:	10.12.15
Итого к оплате:	6049.10 р.
Оплатить счет до:	10.01.2016

**Расшифровка счета для внесения платы по видам оказанных услуг**

№ поставщика	Виды услуг	Ед. изм.	Объем оказ. услуг		Тариф на оказ. услугу	Размер платы за оказ. услуги, руб.		Всего начисл. за период, руб.	Перерасчеты всего, руб.	Итого к оплате за расчетный период, руб.		
			Изнач. потреб.	Общесом. нужды		Изнач. потреб.	Общесом. нужды			Всего	Изнач. потреб.	Общесом. нужды
1	2	3	4	5	6	7	8	9	10	11	12	13
2	Вода ОДН	м2	55.200		0.20	11.04		11.04		11.04		11.04
2	Водоотведение	м3	9.000		11.63	104.67		104.67		104.67		104.67
4	Горячая вода	м3	3.000		110.77	332.31		332.31		332.31		332.31
5	Запорное устройство		1.000		52.00	52.00		52.00		52.00		52.00
6	КАПИТАЛЬНЫЙ РЕМОНТ	м2	55.200		7.80	430.56		430.56		430.56		430.56
4	Отопление	ГКал	1.601		1662.03	2660.58		2660.58		2660.58		2660.58
4	Тех. обслуживание	м2	55.200		36.60	2020.32		2020.32		2020.32		2020.32
2	Холодная вода	м3	6.000		18.36	110.16		110.16		110.16		110.16
3	Электронергия	кВтч	149.000		3.18	473.82		473.82		473.82		473.82
3	Электронергия на ОДН	м2	55.200		3.08	170.02		170.02		170.02		170.02
<b>Итого к оплате за отчетный период:</b>										<b>6365.48</b>		<b>6365.48</b>

**Сведения по поставщикам**

№ постав.	Наименование поставщика	Адрес и телефон контактного центра	Лицевой счет у поставщика	Сведения по начислениям			Итого к оплате, руб.
				На начало периода, руб.	Оплачено за период, руб.	Начислено за период, руб.	
3	ГлвпГразоСтрой	119311 г. Москва, ул. Струниной д.13 корп.4, тел: 8-499-724-47-06	0446	528.55	528.55	643.84	643.84
5	ВВП Храмцов А.В.	142181 г.Климовск МО ул. Симферопольская д.17 кв.102, тел 8-926-578-19-52	0446	44.44	44.44	52	52
2	МУП "Водоканал"	142105,МО г. Подольск ул. Пионерская д. 16, тел: 57-89-88,54-99-05,54-78-92	0446	238.56	238.56	225.87	225.87
6	НО "ФКРОИМД"	105064 г. Москва ул. Земляной Вал д.36, тел: 8-925-090-82-49, 8-825-090-82-51	0446	367.99	367.99	430.56	430.56
4	ООО "РЭО"	142106 г.Подольск МО ул. Некрасова д.2 оф.4, тел: 8-499-270-38-80,8-499-272-12-81	0446	4474.08	4474.08	5013.21	5013.21

№ л/с: 1000942774		Получатель платежа		Банковские реквизиты получателя платежа			Услуги/ Назначение платежа			Сумма к оплате, руб.	
А НАДЕЖДА АЛЕКСАНДРОВНА] п. Зорге, д. 145, кв. 11 щения жил./общ.: 44.00/59.60 кв.м. общ./жил./нежил.: 7430.27/5443.97/226:70 кв.м. ожив.: 4 чел., в т.ч. временно 0 чел.; временно убыло		ТСЖ "ЗОРГЕ 145"		ИНН 5403230461, Р/с 40705810716033000065, ФИЛИАЛ ПАО БАНК ВТБ В Г. КРАСНОЯРСКЕ, К/с 30101810200000000777, БИК 040407777			взнос на капитальный ремонт			за расчётный период	итого
едней оплаты: 08/02/16 тель услуг: ТСЖ "ЗОРГЕ 145" ция об исполнителе: г. Новосибирск, ул. Зорге, д.145;		АО "СИБЭКО"		ИНН 5405270340, КПП 997450001, Р/с 40702810300001764420, СИБИРСКАЯ ДИРЕКЦИЯ ПАО "МЕЖТОПЭНЕРГОБАНК", К/с 30101810300000000728, БИК 045004728			горячее водоснабжение, отопление			1526.78	Нет д
		МУП Г. НОВОСИБИРСКА "ГОРВОДОКАНАЛ"		ИНН 5411100875, Р/с 40702810804000002623, Ф-л МЦП ПАО "ХАНТЫ-МАНСИЙСКИЙ БАНК ОТКРЫТИЕ", К/с 30101810250040000870, БИК 045004870			водоотведение, холодное водоснабжение			144.76	Нет д
		ТСЖ "ЗОРГЕ 145"		ИНН 5403230461, Р/с 40703810405000000025, БАНК "ЛЕВООБЕРЖНЫЙ" (ПАО), К/с 30101810100000000850, БИК 045004850			вывоз тбо, содержание жилья, холодное водоснабжение (одн)			1059.57	219

Услуга	Ед. изм.	Норматив потребления ком. услуг		Объём ЖКУ*		Тариф (Размер) руб./ед. изм.	Размер платы за ком.услуги, руб.		Всего нач., руб.	Пере-расчёты, руб.	Льготы, субсид., комп., руб.	Итого к оплате за расчётный период, руб.			Остаток на начало**	Корректировка сальдо	Оплата	Остаток на кон
		инд. потр.	общед. нужды	инд. потр.	общед. нужды		инд. потр.	общед. нужды				Всего	в т.ч. за ком.услуги инд. потр.	общед. нужды				
Капитальный ремонт	кв.м		x	59.60	1	6.10	x		363.56			363.56	x	727.12		727.12	363	
Содержание и ремонт жилого помещения	на 1 чел.		x	4.00	1	18.00	x		72.00			72.00	x	232.00		116.00	188	
Содержание жилья	кв.м		x	59.60	1	16.57	x		987.57			987.57	x	1975.14		987.57	1975	
Коммунальные услуги																		
Содержание	куб.м.			5.0261	2	12.22	61.42		61.42	4.38		65.80	65.80	Нет данных	Нет данных	Нет данных	Нет дан	
Водоснабжение	куб.м.	5.1620		2.0000	4	93.00	6.74		6.74	33.36		40.10	40.10	Нет данных	Нет данных	Нет данных	Нет дан	
Водоснабжение	куб.м.		0.0270			93.00								Нет данных	Нет данных	Нет данных	Нет дан	
Отопление	гкал	0.0224		1.4003	4	1144.34	1602.38		1602.38	-115.70		1486.68	1486.68	Нет данных	Нет данных	Нет данных	Нет дан	
Содержание	куб.м.	7.2700		5.0000	4	15.94	78.96		78.96			78.96	78.96	Нет данных	Нет данных	Нет данных	Нет дан	
Содержание (одн)	куб.м.		0.0270			15.94								36.79			36	
Содержание	квтч					2.34								Нет данных	Нет данных	Нет данных	Нет дан	
Содержание (одн)	квтч		1.3810			2.34								0.00			0	
<b>расчётный период</b>									<b>3172.63</b>	<b>-77.96</b>	<b>0.00</b>	<b>3094.67</b>	<b>x</b>	<b>2971.05</b>	<b>0.00</b>	<b>1830.69</b>	<b>2563.</b>	

Индивидуальные услуги исходя из: [1 - нормативов потребления комм. услуг, [2 - показаний инд. (кварт.) приборов учета, [3 - среднемесячного потребления комм. услуг, [4 - исходя из показаний общ. прибора учета, [5 - расчетного способа для нежилых помещений. Сумма с постфиксом "Д" являются долгом, суммы с постфиксом "Г" являются переплатой. Оплата услуг за расчетный месяц должна проводиться до 10-го числа следующего месяца. Индекс изменения размера платы граждан за коммунальные услуги в муниципальном образовании по Новосибирской области равен 9.9% (Распоряжение Правительства РФ №2222-р от 01/11/2014г.). Контактная информация Новосибирской области: тел. 8 (383) 211-29-39; часы приема: пн-чт с 9:00 до 18:00, пт с 9:00 до 17:00, обед с 13:00 до 13:48.

**Справка об информации по приборам учета**

Услуга	Ед. изм.	Текущие показания приборов учета ком. услуг		Суммарный объём ком. услуг	
		инд. (квар.)	общ. (объём)	в пом. дома	на общ. нужды
Водоснабжение	куб.м.	27.000	867.1310	1137.8260	-270.6950
Отопление	гкал		253.126	253.126	
Водоснабжение	куб.м.	433.00	974.517	978.070	-3.553
Содержание	квтч		17611.000		

**Сведения о перерасчётах (доначисления +, уменьшения -)**

Услуга	Основания перерасчётов	Сумма руб.
Водоотведение	Ввод показаний/расхода по ОПУ за январь 2016 по МУП "ГОРВОДОКАНАЛ"	
Горячее водоснабжение	Ввод показаний/расхода по ОПУ за январь 2016 по АО "СИБЭКО"	3
Отопление	Ввод показаний/расхода по ОПУ за январь 2016 по АО "СИБЭКО"	-11

**Информация для потребителей услуг:**

Потребитель снимает показания индивидуальных, общих (квартирных) приборов учета ежемесячно в период с 23-го по 25-е число месяца и передает полученные показания исполнителю исполнителю услуг или иному уполномоченному им лицу не позднее 26 числа месяца через сайт <https://жкхнсо.рф> или другим способом. Потребитель уведомляет потребителей сведений о показаниях приборов учета или в случае, если исполнитель не допущен до прибора учета, о состоянии прибора учета и достоверности представленных потребителем сведений о его показаниях, размер платы исходя из рассчитанного среднемесячного объема потребления, определенного по показаниям прибора учета, а также о нормативах потребления. Потребитель уведомляет исполнителя о несанкционированном вмешательстве в работу прибора учета или несанкционированном подключении к внутридомовым инженерным сетям и т.п. исполнитель услуг производит доначисление платы за соответствующие коммунальные услуги.

8/2. 62912

№ документа: АЛП/АРВ 2016 для внесения платы за содержание и ремонт жилого помещения и предоставления коммунальных услуг	№ л/с: 1000942774	Получатель платежа	Банковские реквизиты плательщика	Услуги/ Назначение платежа	Сумма к оплате, руб. за расчётный период	итого
адрес: г. Зорге, д. 145, кв. 11 площадь жил./общ.: 44.00/59.60 кв.м. общ./жил./нежил.: 7430.27/5443.97/226.70 кв.м. прожив.: 4 чел., в т.ч. временно 0 чел.; временно убыло 0 чел.		ТСЖ "ЗОРГЕ 145"	ИНН 5403230461, Р/с 40705810716033000055, ФИЛИАЛ ПАО БАНК ВТБ В Г. КРАСНОЯРСКЕ, К/с 30101810200000000777, БИК 040407777	взнос на капитальный ремонт	363.56	72
		АО "СИБЭКО"	ИНН 5405270340, КПП 997450001, Р/с 40702810300001764420, СИБИРСКАЯ ДИРЕКЦИЯ ПАО "МЕЖТОПЭНЕРГОБАНК", К/с 30101810300000000728, БИК 045004728	горячее водоснабжение, отопление	1781.75	Нет д
срок предельной оплаты: 01/12/15		МУП Г. НОВОСИБИРСКА "ГОРВОДОКАНАЛ"	ИНН 5411100875, Р/с 40702810804000002623, Ф-Л МЦП ПАО "ХАНТЫ-МАНСЙСКИЙ БАНК ОТКРЫТИЕ", К/с 30101810250040000870, БИК 045004870	водоотведение, холодное водоснабжение	141.61	Нет д
адрес исполнителя: г. Новосибирск, ул. Зорге, д. 145;		ТСЖ "ЗОРГЕ 145"	ИНН 5403230461, Р/с 40703810405000000025, БАНК "ЛЕВОБЕРЕЖНЫЙ" (ПАО), К/с 30101810100000000850, БИК 045004850	вывоз тбо, содержание жилья, холодное водоснабжение (одн)	1103.40	224

Услуга	Ед. изм.	Норматив потребления ком. услуг		Объём ЖКУ*		Тариф (Размер) руб./ед. изм.	Размер платы за ком.услуги, руб.		Всего нач., руб.	Пере-расчёты, руб.	Льготы, субсид., комп., руб.	Итого к оплате за расчётный период, руб.		Остаток на начало**	Коррек-тировка сальдо	Оплата	Остаток на кон
		инд. погр.	общед. нужды	инд. погр.	общед. нужды		инд. погр.	общед. нужды				Всего	в т.ч. за ком.услуги инд. погр.				
капитальный ремонт	кв.м	x		59.60	1	6.10	x	363.56				363.56	x	363.56			72
ремонт и ремонт жилого помещения	на 1 чел.	x		4.00	1	29.00	x	116.00				116.00	x	116.00			232
содержание жилья	кв.м	x		59.60	1	16.57	x	987.57				987.57	x	987.57			1975
тепловые услуги																	
отопление	куб.м.			5.5661	2	12.22	68.02	68.02	0.67			68.69	68.69	Нет данных	Нет данных	Нет данных	Нет дан
горячее водоснабжение	куб.м.	5.1620		3.0000	4	93.00	92.18	92.18	5.06			97.24	97.24	Нет данных	Нет данных	Нет данных	Нет дан
холодное водоснабжение	куб.м.		0.0270		4	93.00								Нет данных	Нет данных	Нет данных	Нет дан
отопление	гкал	0.0224		1.4720	4	1144.34	1684.51	1684.51				1684.51	1684.51	Нет данных	Нет данных	Нет данных	Нет дан
отопление	куб.м.	7.2700		5.0000	4	15.94	72.92	72.92				72.92	72.92	Нет данных	Нет данных	Нет данных	Нет дан
отопление (одн)	куб.м.		0.0270		4	15.94			-0.17			-0.17		36.96			36
электроэнергия	кВтч					2.34								Нет данных	Нет данных	Нет данных	Нет дан
электроэнергия (одн)	кВтч		1.3810			2.34								0.00			0
<b>расчётный период</b>									<b>3384.76</b>	<b>5.56</b>	<b>0.00</b>	<b>3390.32</b>	<b>x</b>	<b>1504.09</b>	<b>0.00</b>	<b>0.00</b>	<b>2971.</b>

Коммунальных услуг исходя из: [1 - нормативов потребления комм. услуг, [2 - показаний инд. (квартир.) приборов учета, [3 - среднемесячного потребления комм. услуг, [4 - исходя из показаний общ. прибора учета, [5 - расчетного способа для нежилых помещений. Постфиксом "Д" являются долги, суммы с постфиксом "П" являются переплатой. Оплата услуг за расчетный месяц должна проводиться до 10-го числа следующего месяца. Индекс изменения размера платы граждан за коммунальные услуги в муниципальном образовании по Новосибирской области равен 9,9% (Распоряжение Правительства РФ №2222-р от 01/11/2014г.). Контактная информация Новосибирской области: тел. 8 (383) 211-29-39; часы приема: пн-чт с 9-00 до 18-00, пт с 9-00 до 17-00, обед с 13-00 до 13-48.

**Справочная информация по приборам учета**

Услуга	Ед. изм.	Текущие показания приборов учета ком. услуг		Суммарный объём ком. услуг	
		инд. (квар.)	общ. (объём)	в пом. дома	на общ. нужды
горячее водоснабжение	куб.м.	25.000	408.8150	559.5080	-150.6930
отопление	гкал		134.458	134.458	
холодное водоснабжение	куб.м.	428.00	903.617	935.720	-32.103
электроэнергия	кВтч		17611.000		

**Сведения о перерасчётах (доначисления +, уменьшения -)**

Услуга	Основания перерасчётов	Сумма руб.
Водоотведение	Перераспределение расхода ОДПУ за сентябрь 2015 по МУП "ГОРВОДОКАНАЛ"	
Водоотведение	Перераспределение расхода ОДПУ за октябрь 2015 по МУП "ГОРВОДОКАНАЛ"	
Водоотведение	Перераспределение расхода ОДПУ за ноябрь 2015 по МУП "ГОРВОДОКАНАЛ"	
Водоотведение	Перераспределение расхода ОДПУ за декабрь 2015 по МУП "ГОРВОДОКАНАЛ"	
Горячее водоснабжение	Перераспределение расхода ОДПУ за сентябрь 2015 по АО "СИБЭКО"	
Горячее водоснабжение	Перераспределение расхода ОДПУ за октябрь 2015 по АО "СИБЭКО"	
Горячее водоснабжение	Перераспределение расхода ОДПУ за ноябрь 2015 по АО "СИБЭКО"	
Горячее водоснабжение	Перераспределение расхода ОДПУ за декабрь 2015 по АО "СИБЭКО"	
Холодное водоснабжение (одн)	Перераспределение расхода ОДПУ за сентябрь 2015 по ТСЖ "ЗОРГЕ 145"	
Холодное водоснабжение (одн)	Перераспределение расхода ОДПУ за октябрь 2015 по ТСЖ "ЗОРГЕ 145"	
Холодное водоснабжение (одн)	Перераспределение расхода ОДПУ за ноябрь 2015 по ТСЖ "ЗОРГЕ 145"	
Холодное водоснабжение (одн)	Перераспределение расхода ОДПУ за декабрь 2015 по ТСЖ "ЗОРГЕ 145"	

**Информация для потребителей услуг:**  
 снимает показания индивидуальных, общих (квартирных) приборов учета ежемесячно в период с 23-го по 25-е число месяца и передает полученные показания исполнителю услуг или иному уполномоченному им лицу не позднее 26 числа месяца через сайт <https://jkhno.snf.ru> или другим способом.  
 Предоставление потребителям сведений о показаниях приборов учета или в случае, если исполнитель не допущен до прибора учета, проверки состояния прибора учета и достоверности представленных потребителем сведений о его показаниях, размер платы за коммунальные услуги исходя из рассчитанного среднемесячного объема потребления, определенного по показаниям прибора учета, а также - по нормативам потребления.  
 Несанкционированное вмешательство в работу прибора учета или несанкционированное подключение к внутридомовым инженерным сетям и т.п. исполнителем услуг производит доначисление платы за соответствующие коммунальные услуги.

*76. 62549*

Размер платы потребителя за коммунальную услугу по отоплению в соответствии с положением п. 18 Правил № 307 определяется как произведение объема потребленного на отопление общей площади принадлежащего (находящегося в пользовании) каждому потребителю жилого или нежилого помещения в многоквартирном доме топлива ( $V_{Ti}$ ) и тарифа на использованное топливо ( $T$ ).

Объем топлива, использованного при производстве коммунального ресурса (тепловой энергии) для целей отопления распределяется между всеми жилыми и нежилыми помещениями в многоквартирном доме пропорционально размеру общей площади принадлежащего (находящегося в пользовании) каждому потребителю жилого или нежилого помещения в многоквартирном доме ( $V_T * S_i / S_{об}$ ).

## ***Например.***

1. Для производства тепловой энергии для услуги **отопления** многоквартирного дома в январе 2016 года:
  - потреблено 134,458 гкал(Вт);
  - общая площадь всех жилых и нежилых помещений в многоквартирном доме ( $S_{об}$ ) составляет 5443,97 кв. метров;
  - общая площадь  $i$ -го жилого помещения (квартиры) в многоквартирном доме ( $S_i$ ) составляет 59,6 кв. метров;
  - тариф (цена) на  $v$ -й коммунальный ресурс, использованный за расчетный период при производстве коммунальной услуги по отоплению, установленный в соответствии с Приказом Департамента по тарифам НСО: тариф на производство 1 ГКАЛ утвержден в размере 1144,34 руб.

1. Проверка правильности начисления тепловой энергии для услуги **отопления** многоквартирного дома в январе 2016 года:

- Норматив 0,0224 гкал/кв.м.;

- общая площадь i-го жилого помещения (квартиры) в многоквартирном доме (Si) составляет 59,6 кв. метров;

- тариф (цена) на v-й коммунальный ресурс, использованный за расчетный период утвержден в размере 1144,34 руб.;

-  $0,0224 * 59,6 * 1144,34 = 1\,527,74$  руб. – нормативное начисление;

- сравниваем: в квитанции 1684,51 руб. больше норматива 1527,74 на 156,77 руб.

- **Вывод:** Требуется перерасчет! Перерасчет в феврале 115,7 руб.

Размер платы потребителя за коммунальную услугу по **горячему водоснабжению**, предоставленную за февраль в i-м жилом помещении (квартире) или нежилом помещении в многоквартирном доме, согласно пункту 54 Правил № 354:

1. По факту индивидуального потребления  $27-25 = 2$  куб.м.\* 93 = 186 руб.

2. При расчёте ОДН произошла экономия **-270,6950** куб.м. в расчёте на МКД;

При пересчёте учитывается:

) Кол-во проживающих в МКД , чел.;

) Кол-во проживающих в i-м жилом помещении (квартире), чел.;

) Объём сэкономленных кубометров;

) Стоимость 1 кубометра.

Размер платы потребителя за коммунальную услугу по **холодному водоснабжению**, предоставленную за февраль в i-м жилом помещении (квартире) или нежилом помещении в многоквартирном доме, согласно пункту 54 Правил № 354:

1. По факту индивидуального потребления  $433 - 428 = 5$  куб.м. \* 15,94 = 79,7 руб.

2. При расчёте ОДН произошла экономия **-3,553** куб.м. в расчёте на МКД;

При пересчёте учитывается:

- 1) Кол-во проживающих в МКД , чел.;
- 2) Кол-во проживающих в i-м жилом помещении (квартире), чел.;
- 3) Объём сэкономленных кубометров;
- 4) Стоимость 1 кубометра.