

**ГБОУ СПО «Пензенский Базовый Медицинский Колледж»
Министерства Здравоохранения РФ**

**Выполнил: Воронин Г.Е.
Студент гр. 13о2 специальности
Стоматология ортопедическая
Руководитель: Горячева Г.И.**

Актуальность темы

- Съемное протезирование зубов –очень распространенных метод реставрации зубов, который используется для восстановления зубного ряда.
- Необходимость протезирования съемными пластиночными протезами возникают от частичной или полной потере зубов.

Объект изучения: Техника изготовления съемного пластинчатого протеза при частичном отсутствии зубов на нижней челюсти

Предмет изучения: Изготовление съемного пластинчатого протеза при частичном отсутствии зубов на нижней челюсти

Методы исследования: анализ, описание

Цели и задачи работы

- изучить условия изготовления съёмного пластиночного протеза при частичном отсутствии зубов на н/ч
 - Изучить общую характеристику технологий изготовления съёмного пластиночного протеза
 - Изготовить протез, соблюдая все технические особенности протеза
- -Изучить специальную литературу по теме исследования.

Техника изготовления съёмного пластинчатого протеза.

- Изготовление гипсовой модели по слепку
(рис.1, рис.2).



Рис.1.



Рис.2

Затем вынимают готовые модели и обрабатывают (рис.3)



Рис. 3

Химическим карандашом наносят границы будущего протеза (рис. 4)
Изготавливают кламмера (рис. 5)



Рис. 4

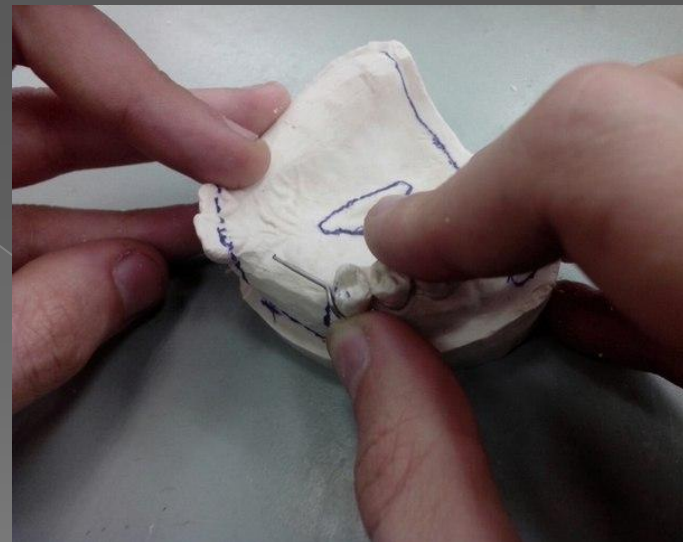


Рис. 5

Изготавливают восковой базис с окклюзионными валиками (рис.6)



Рис. 6

Снимают с модели и сглаживают острые конечности.
(Рис. 7)

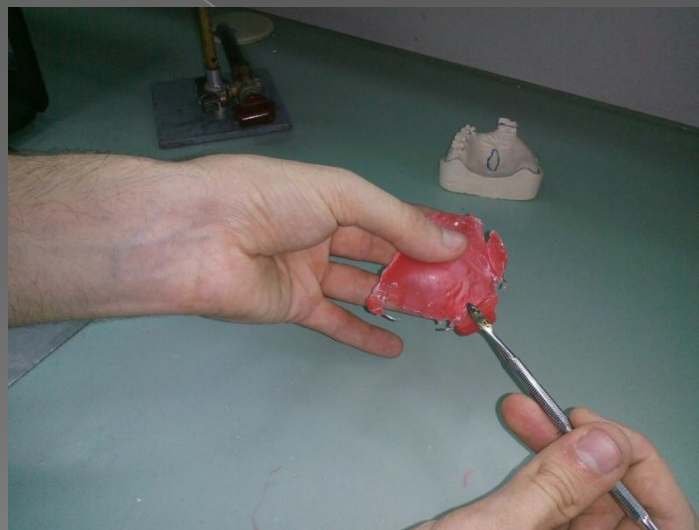


Рис. 7

Загипсовка моделей в окклюдатор (рис. 8)
Постановка искусственных зубов при частичной
потере. (рис. 9)



Рис. 8



Рис. 9

Окончательная моделировка. (рис. 10)



Рис. 10

Гипсовка восковой композиции в кювету (рис. 10)
Выпаривание воска (рис. 11)



Рис. 10



Рис. 11

Замешивание пластмассы (рис. 12)
формовка пластмассы в кювету (рис. 13)



Рис. 12



Рис. 13

Протез после выемки из кюветы (рис. 14)



Рис. 14

Отделка протеза (рис. 15)

Шлифовка и полировка протеза (рис. 16)



Рис. 15



Рис. 16

Спасибо за внимание