

Дизайн-проект

**«Ремонт тротуара по улице Голикова
в п. Палех Ивановской области»**



Проблема

На территории заречной части поселка Палех (по улице Голикова и до улицы Садовая) проживает 950 жителей, из них 430 детей, которые посещают детский сад, школу, пенсионеры, люди с ограниченными возможностями идут в больницу. Тротуар не соответствует безопасному передвижению детей и взрослых. Дети - наше будущее, и мы должны создать все условия для их безопасности, а уважение к старшему поколению – черта здорового общества.

Цели и задачи проекта

Цель:

- создание благоприятной среды для проживания населения, обеспечение бесперебойного, удобного и безопасного движения пешеходов в любое время года, а также поддержание в состоянии, обеспечивающем максимальное увеличение срока службы пешеходной зоны

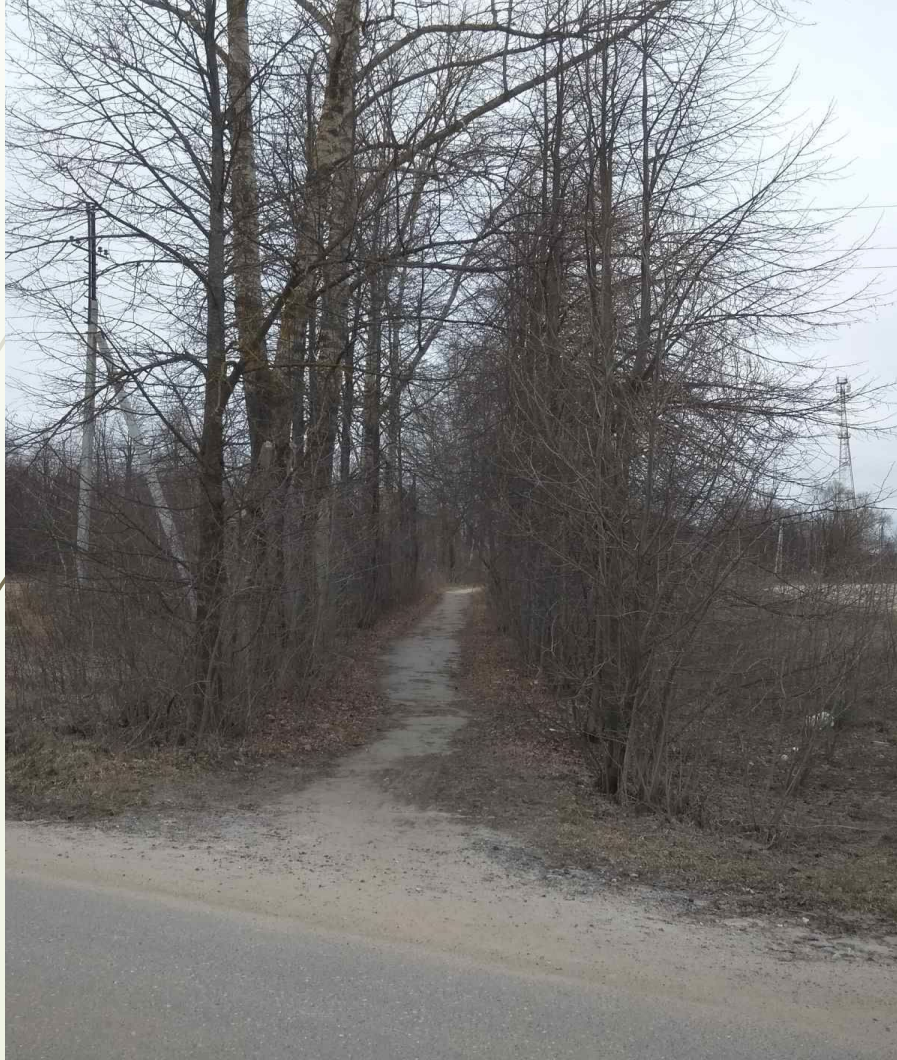
Задачи проекта:

- создание и поддержание необходимых условий для жизнеобеспечения жителей;
- повышение качества жизни населения;
- формирование эстетического отношения к окружающему миру у подрастающего поколения;
- формирование эстетического облика территории поселения.

Сейчас – В будущем



Сейчас – В будущем



Сейчас – В будущем



Сейчас – В будущем



Сейчас – В будущем





**Спасибо
за
внимание!**