

АРХЕОЛОГИЯ

История Ставрополя, 5 класс

Автор: Котов С.Н., учитель истории
МБОУ СОШ№16 Кочубеевского окр



АРХЕОЛОГИЯ – *от греч. АРХАЙОС (древний) и ЛОГОС (учение)*-
**наука, изучающая прошлое по
вещественным историческим
источникам**



Вещественные исторические источники выкапывают из земли, поэтому **археологию образно называют историей, вооружённой лопатой**



**ИНСТИТУТ
АРХЕОЛОГИИ**
РОССИЙСКОЙ АКАДЕМИИ НАУК



Главными учреждениями страны, осуществляющими археологические исследования – являются **Институт Археологии РАН и Институт материальной культуры РАН** Археологические экспедиции организуют и крупнейшие музеи, исторические факультеты университетов





**В нашей стране
проведение раскопок
разрешается только
при наличии
специального
разрешения –
«открытого листа»**



**Любые
самовольные
раскопки
археологических
памятников
запрещены
законом!!!**

АРХЕОЛОГИЧЕСКИЕ ПАМЯТНИКИ И ИХ КЛАССИФИКАЦИЯ

Основные типы археологических памятников



поселения



погребения

Поселения бывают

```
graph TD; A[Поселения бывают] --> B[Неукреплённые  
(селища, стоянки)]; A --> C[Укреплённые  
(городища)];
```

Неукреплённые

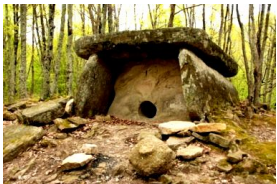
(селища, стоянки)

Укреплённые

(городища)

ПОГРЕБЕНИЯ

**Имеющие
надмогильные
сооружения**
(гробницы, курганы)



**Грунтовые,
без надмогильного
сооружения**



**Курганы
в селе Казьминском
и его окрестностях**

КВАДРАТ 50

● истлевшие корни
деревьев лесоза-
щитной полосы

● строения
разрушение греческими
войсками, прибли-
зительно 295 г. до н.э.

● кладбище собак

● склад товаров

разрушение города
вавилонянами,
604 г. до н.э.

● жертвенник
с надиллами
● остатки торговых
рядов

● каменные обломки и
пыль заполняют яму,
образовавшуюся над
надгробными плитами

● строения

● обломные
кирпич гробницы
для поверхностного
захоронения

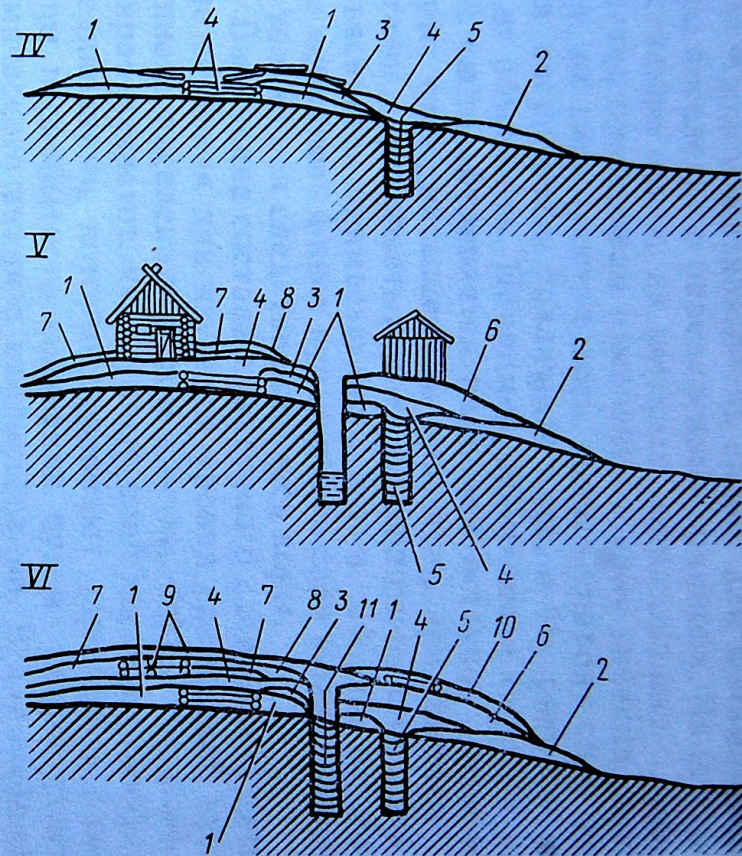
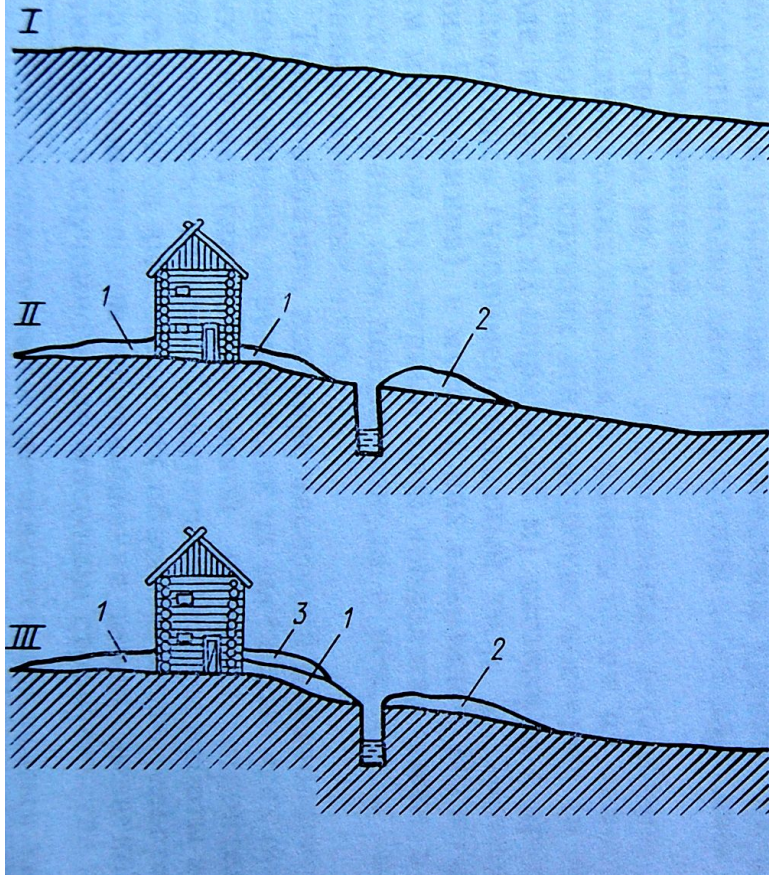
● усыпальница

коренная горная
порода

● византийский
полюдец

1 метр

Культурный слой –
напластования,
образовавшиеся в
результате
деятельности человека

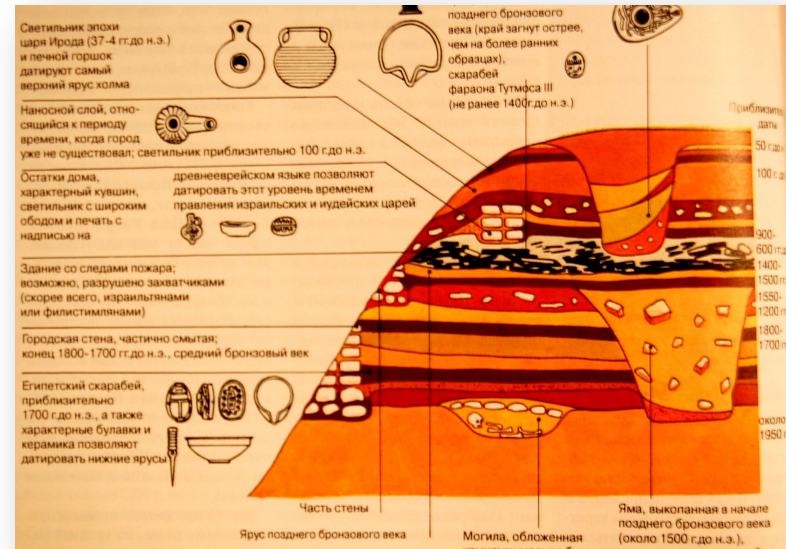


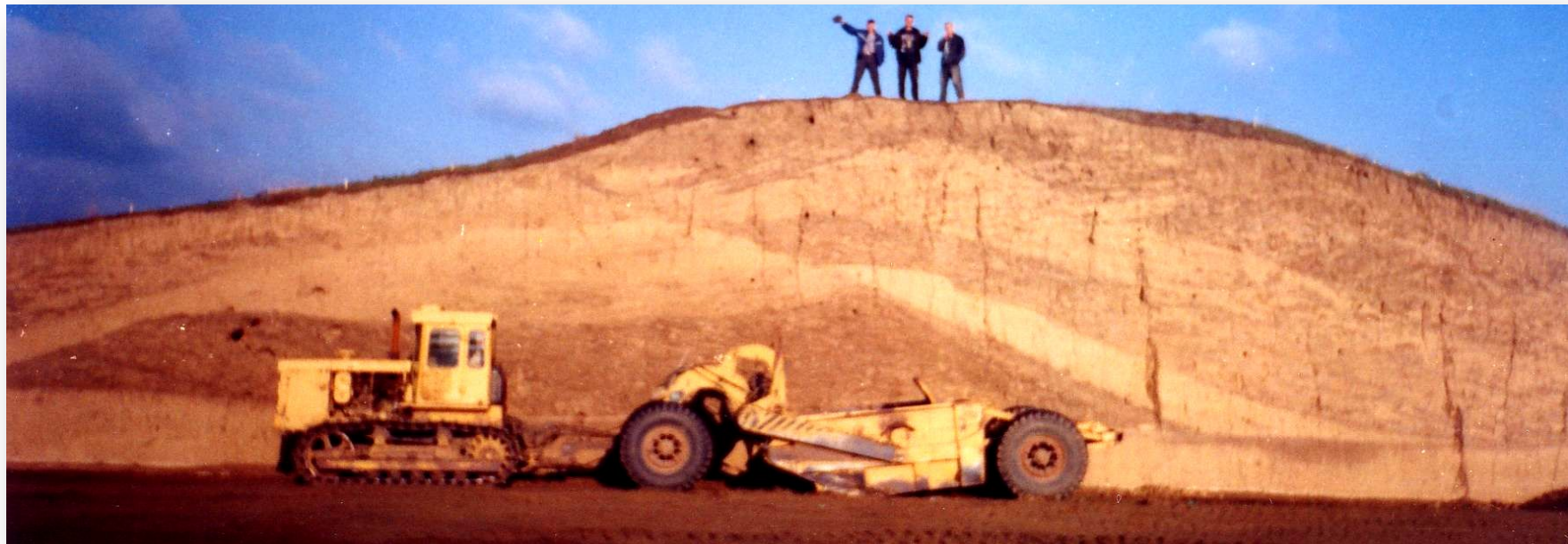




АРХЕОЛОГИЧЕСКАЯ СТРАТИГРАФИЯ

(от лат. *стратум* – слой
и греч. *графо* – пишу)- метод
археологического исследования,
при котором устанавливается
характер и относительная
датировка слоёв, прослоек,
а также сооружений, погребений и
вещей





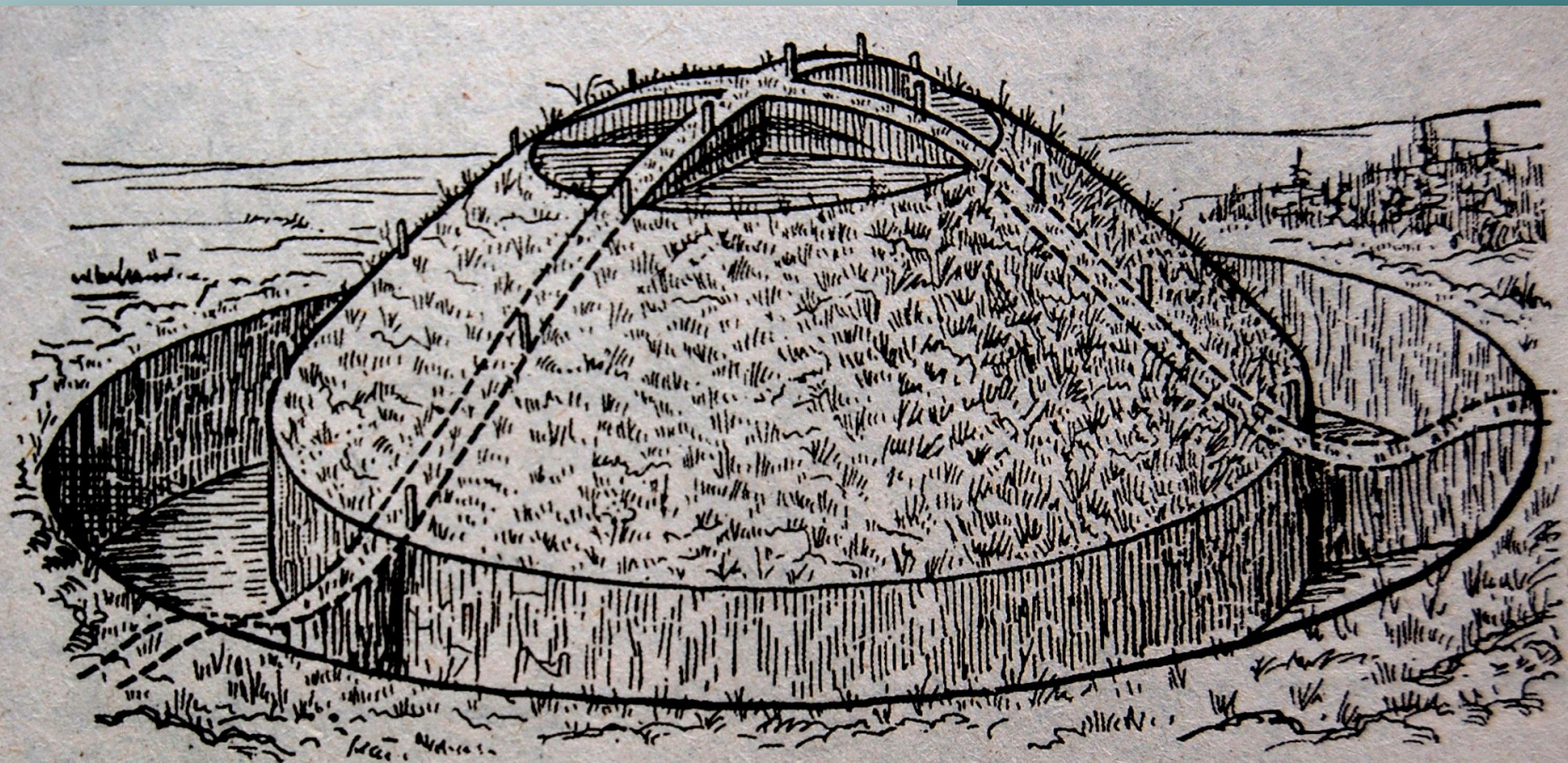
**«Большой Ипатовский» курган в разрезе.
Отчётливо видны контуры насыпей, сооруженных в разное время.
В непо потревоженных отложениях нижние слои древнее верхних.
Нижний слой – 5 тыс. лет, верхний – 500 лет назад.**

РАСКОПКИ КУРГАНА

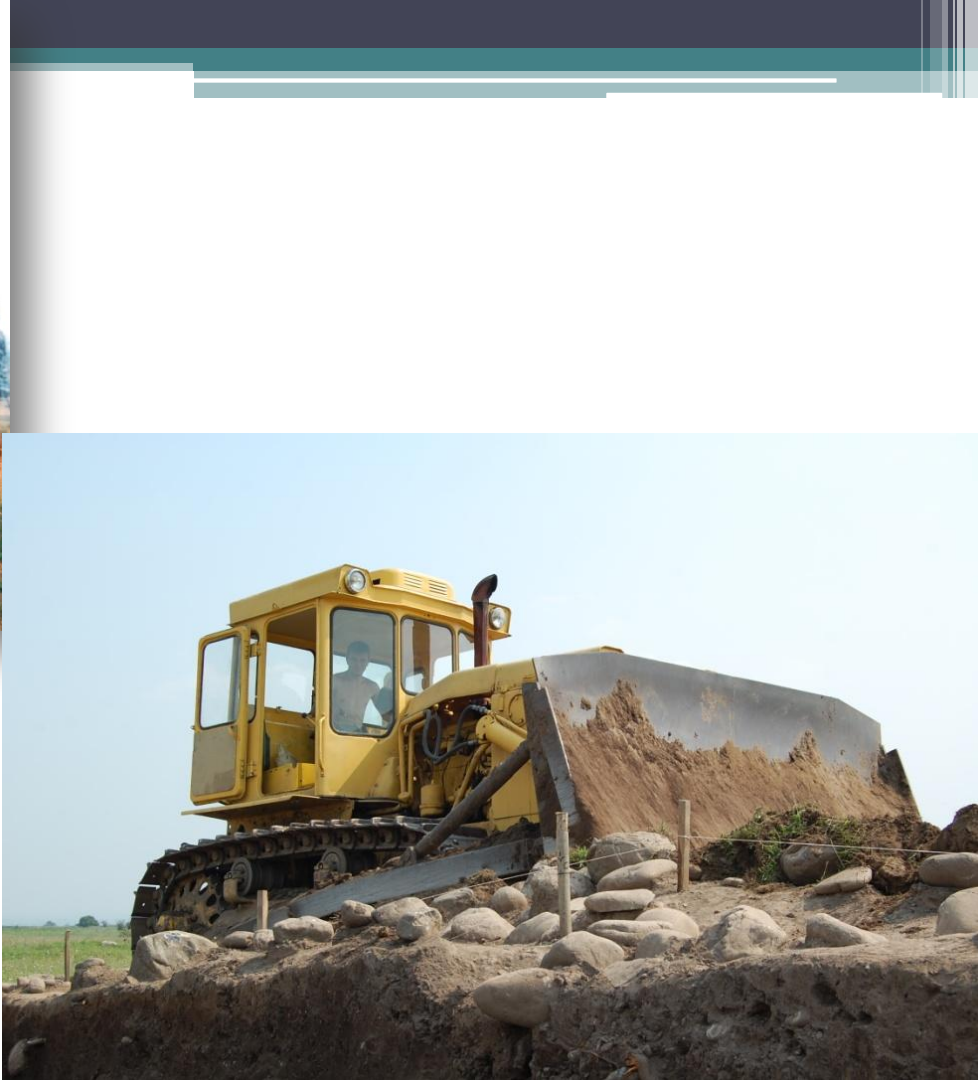


**Распаханный курган можно
обнаружить на пашне не только по высоте,
но и по более светлому цвету насыпи**






Раскопки курганов









**Слой камыша под насыпью скифского кургана.
с.Новозаведенное Георгиевский район, 1996г.**















Раскопки в Андроповском округе

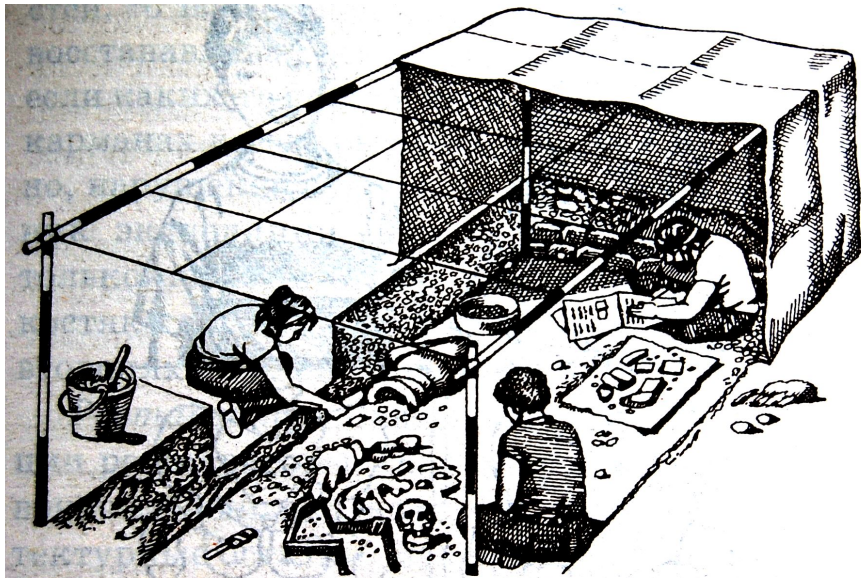




Раскопки в Андроповском округе



РАСКОПКИ ГРУНТОВЫХ МОГИЛЬНИКОВ И ПОСЕЛЕНИЙ



Геодезист разбивает раскоп на квадраты



Раскопки в Изобильненском округе

Раскопки
в Кировском округе



