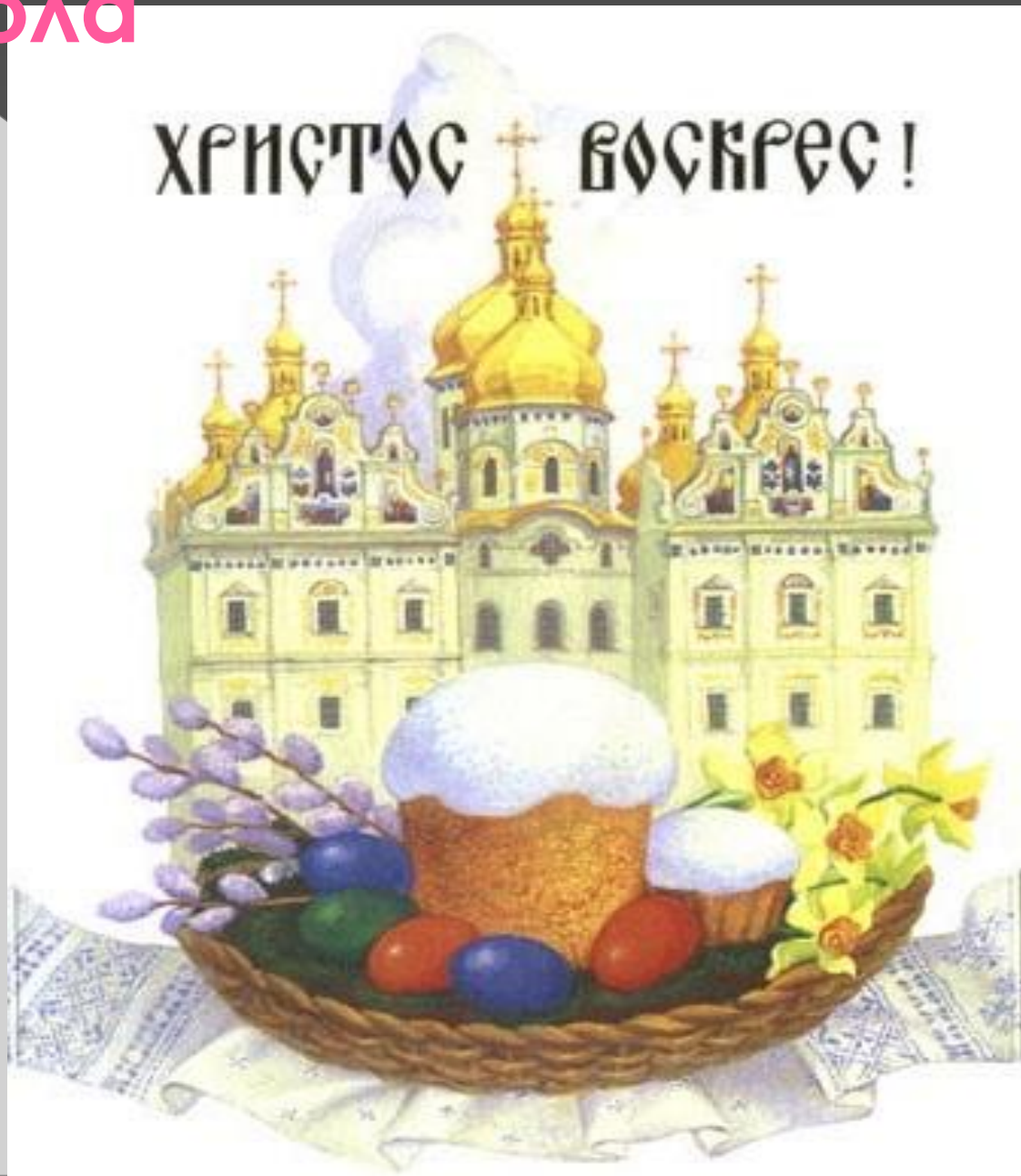


# «С кистью и краской готовимся к Пасхе»

## 2 часть



# Украшение пасхального стола

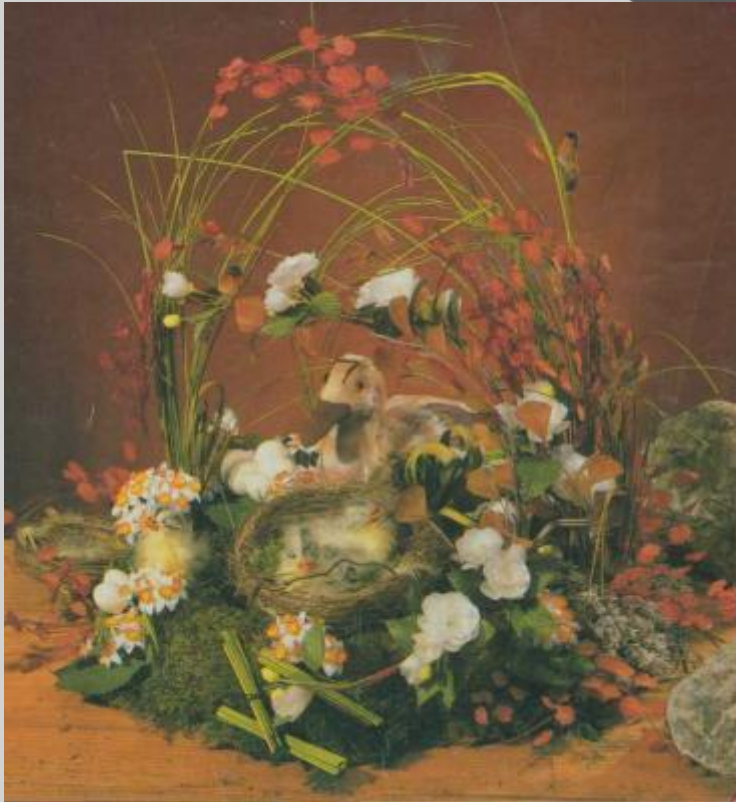


# Символы пасхальных композиций

- **Яйцо** - источник жизни и всей Вселенной, символом Солнца и Жизни. Яйца красили в красный цвет, который должен был напоминать о крови Христа, пролитой на Голгофе.
- **Яйцо** – плодородие
- **Желтые цыплята** – символ Пасхи, праздника весны и продолжения жизни.
- **Заяц, кролик** – символом плодородия и богатства, весны.
- **Пасхальный венок** – круговорот жизни и солнца в природе, символ гнезда и семейного счастья;
- **Зелень** – молодость;
- **Петух** – символ жизни, предвестник наступления светлого мира;
- **Бабочка** – красота.



Композиция – способ построения художественного произведения, принцип связи компонентов и частей, согласованных в единое целое. Состоит не только из цветов и листьев, но из веток, корней, шишек, плодов, бумаги, ракушек и т.д.



# Пасхальные композиции











# Что означает праздник Пасхи?

- а) наступление весны
- б) воскресение Христа
- в) вход Господень в Иерусалим



# В какой день недели празднуется Пасха?

а) четверг

б) суббота

в) воскресенье

**Чем был закрыт вход в  
пещеру,  
в которой был похоронен  
Спаситель?**

а) холст

б) камень

в) ветки



**Какой фразой  
православные  
приветствуют друг друга на  
Пасху?**

а) здравствуйте!

б) добрый день!

в) Христос Воскресе!

# Каким было первое пасхальное яйцо?

а) красным

б) желтым

в) зеленым



# Что является основными блюдами пасхального стола?

а) яйца, куличи, рыба

б) яйца, пасха, куличи

в) пасха, курица, куличи

