

Задание №2.

В тетрадь

Страны, граничащие с Россией. Крайние точки и субъекты РФ. Моря.

записываем

Знать специфику географического положения России!



Сухопутные границы – это линии, определяющие пределы государственной территории на суше.

Морские границы – это линии, определяющие пределы государственной территории на воде.

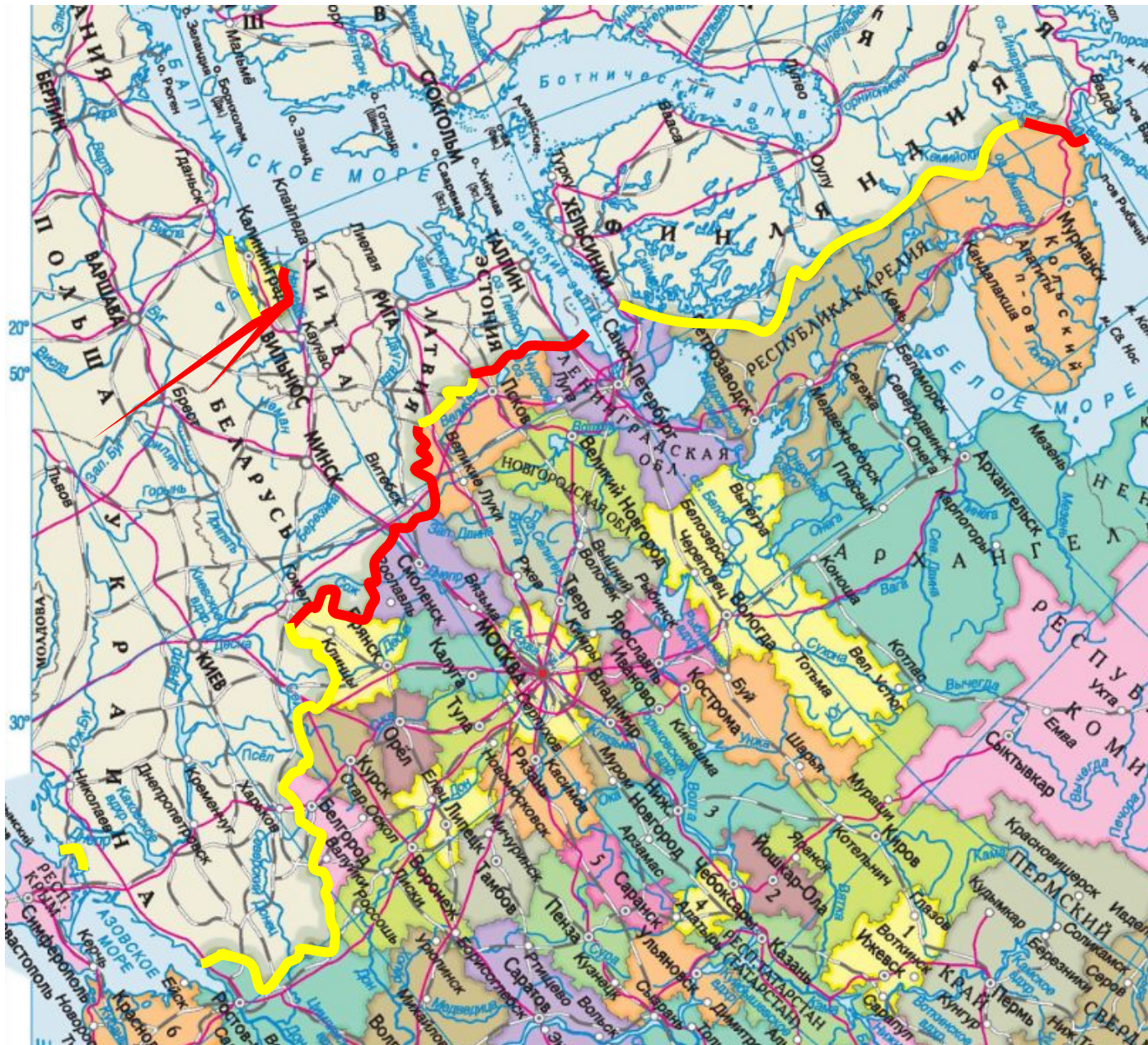
Соседи на западе		
№	Название	Столица
1.	<i>Норвегия</i>	<i>Осло</i>
2.	<i>Финляндия</i>	<i>Хельсинки</i>
3.	<i>Эстония</i>	<i>Таллин</i>
4.	<i>Латвия</i>	<i>Рига</i>
5.	<i>Литва</i>	<i>Вильнюс</i>
6.	<i>Польша</i>	<i>Варшава</i>
7.	<i>Белоруссия</i>	<i>Минск</i>
8.	<i>Украина</i>	<i>Киев</i>



В тетрадь
записываем

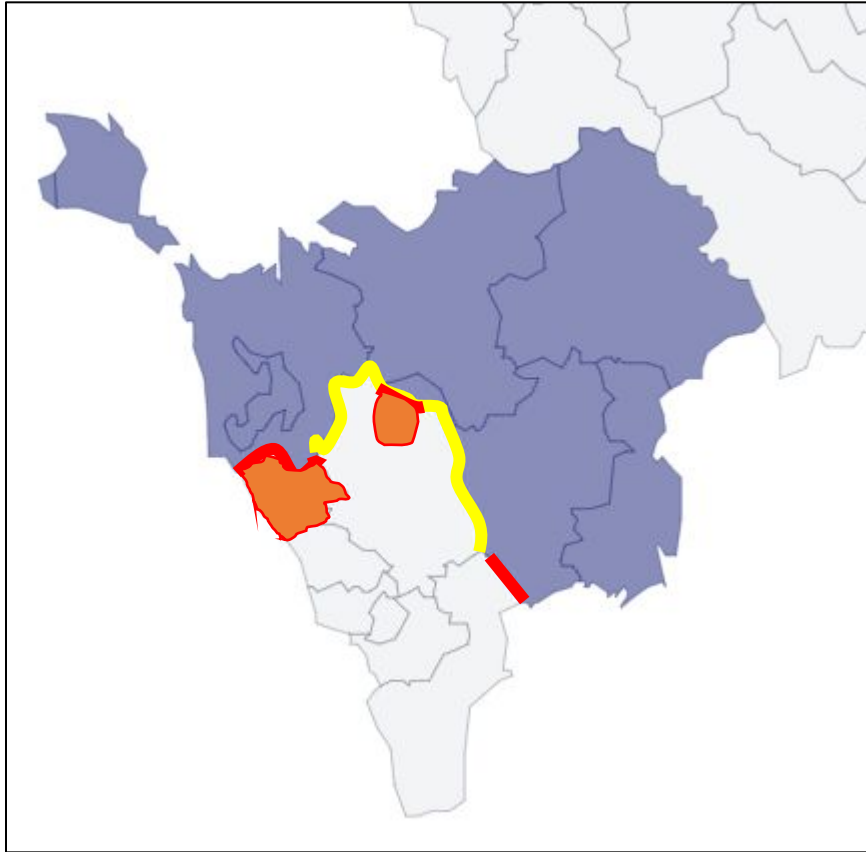
В тетрадь

Соседи и субъекты на карте записываем



№	Название	(кол-во) Субъект РФ
1.	<i>Норвегия</i>	1. Мурманская обл.
2.	<i>Финляндия</i>	1. Мурманская обл. 2. Респ. Карелия 3. Ленинградская обл.
3.	<i>Эстония</i>	1. Ленинградская обл. 2. Псковская обл.
4.	<i>Латвия</i>	1. Псковская обл.
5.	<i>Литва</i>	1. Калининградская обл.
6.	<i>Польша</i>	1. Калининградская обл.
7.	<i>Белоруссия</i>	1. Псковская обл. 2. Смоленская обл. 3. Брянская обл.
8.	<i>Украина</i>	1. Брянская обл. 2. Курская обл. 3. Белгородская обл. 4. Воронежская обл. 5. Ростовская обл. 6. Респ. Крым

В тетрадь
записываем



Соседи на юге		
№	Название	Столица
1.	<i>Абхазия</i>	<i>Сухум</i>
2.	<i>Грузия</i>	<i>Тбилиси</i>
3.	<i>Южная Осетия</i>	<i>Цхинвал</i>
4.	<i>Азербайджан</i>	<i>Баку</i>

Мы все же опираемся на международные стандарты, а не на то, что желает наша страна, следуя интересам своей геополитики. Эти 2 территории на картах России показаны как суверенные гос-ва, но обязательно с оговоркой о признании Южной Осетии и Абхазии такими государствами как: Россия, Никарагуа, Венесуэла, Сирия, Науру, Вануату (но Южную Осетию она не признает!!!)

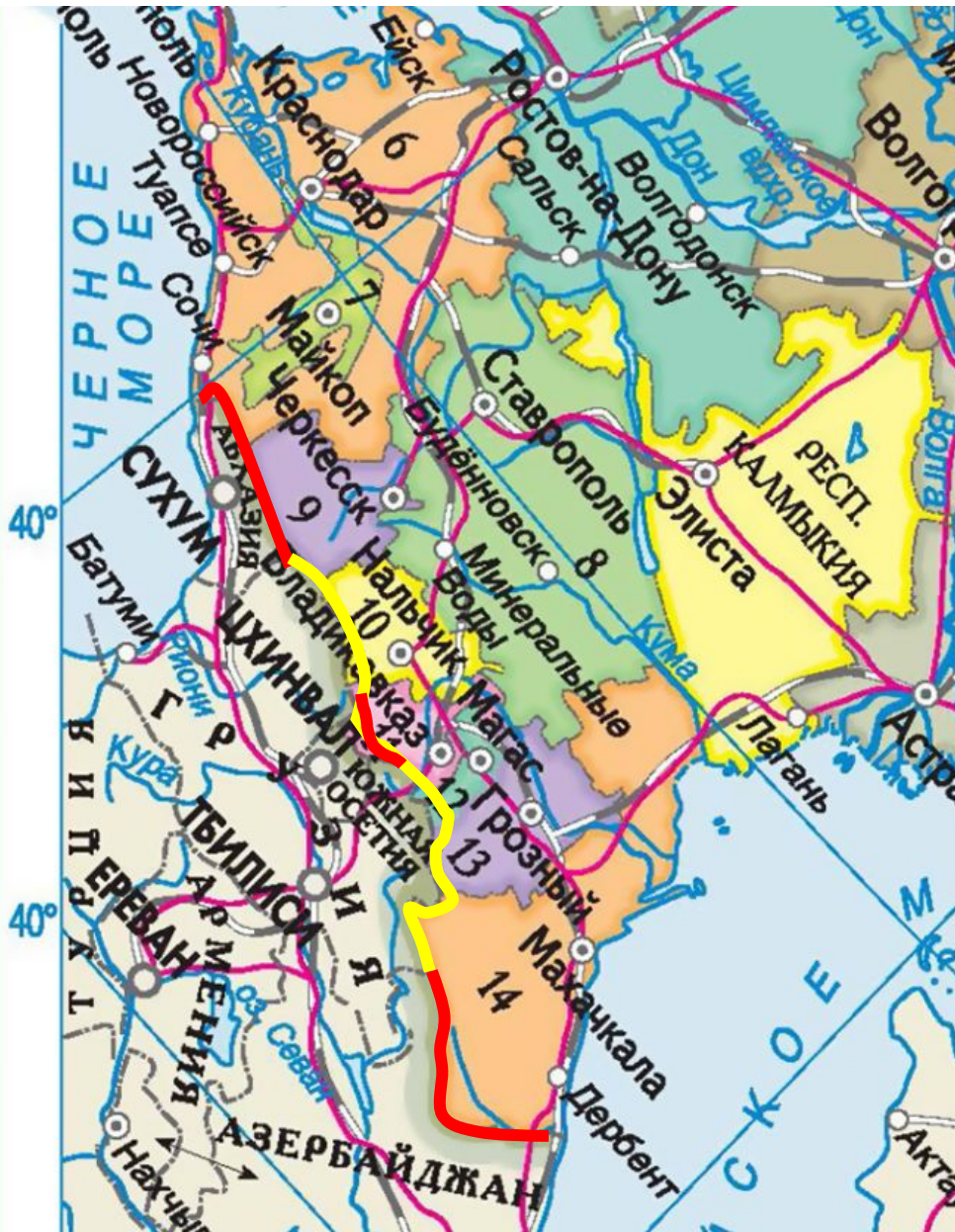
- Обычно двойко трактующиеся вопросы в экзамен не вносят.

В тетрадь

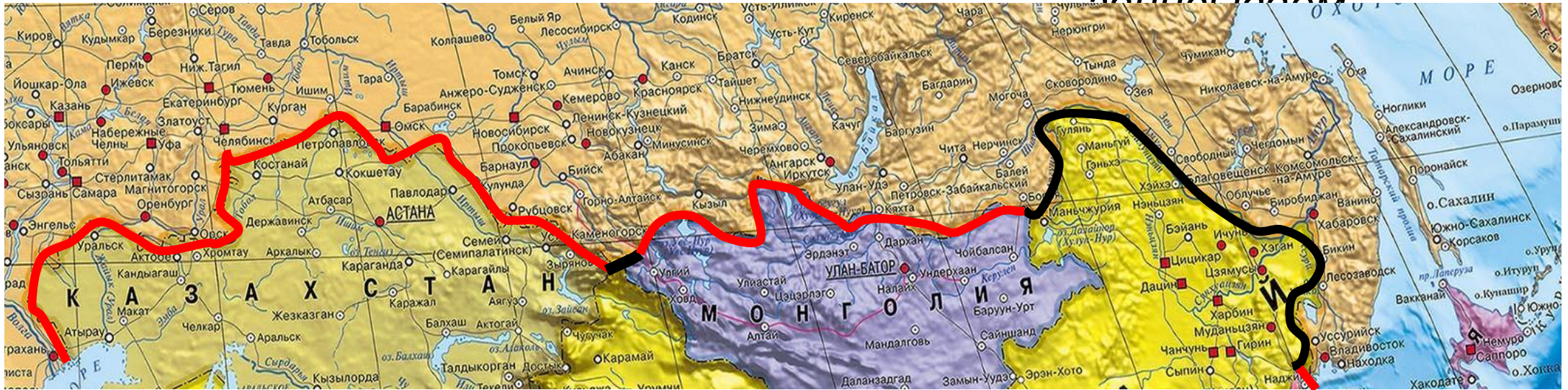
записываем

Соседи и субъекты на юге

№	Название	(кол-во) Субъект РФ
1.	<i>Абхазия</i>	1. Краснодарский край 2. Карачаево-Черкесская респ.
2.	<i>Грузия</i>	1. Карачаево-Черкесская респ. 2. Кабардино-Балкарская респ. 3. Респ. Северная Осетия-Алания 4. Респ. Ингушетия 5. Чеченская респ. 6. Респ. Дагестан
3.	<i>Южная Осетия</i>	1. Респ. Северная Осетия-Алания
4.	<i>Азербайджан</i>	1. Респ. Дагестан

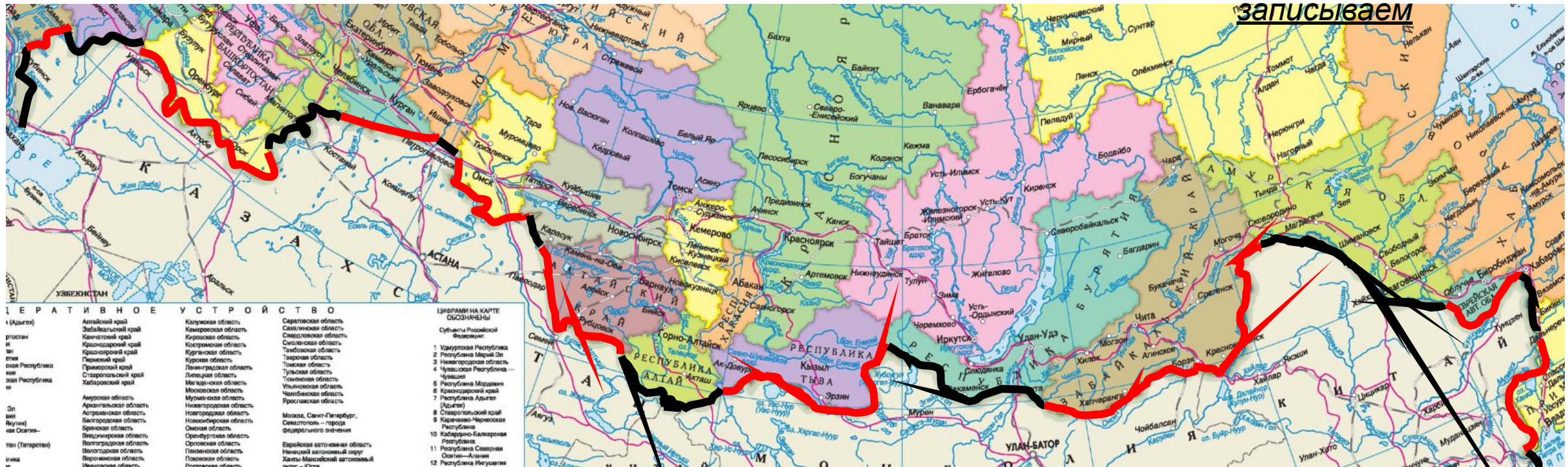


В тетрадь



Соседи на юге

№	Название	Столица
1.	<i>Казахстан</i>	<i>Нур-Султан</i>
2.	<i>Китай-Китайская Народная Республика (КНР)</i>	<i>Пекин</i>
3.	<i>Монголия</i>	<i>Улан-Батор</i>
4.	<i>Северная Корея-Корейская Народно-Демократическая Республика (КНДР)</i>	<i>Пхеньян</i>



Соседи и субъекты на юге

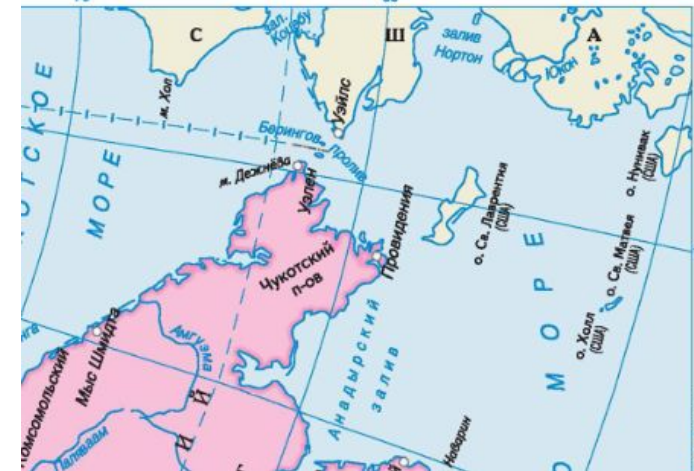
№	Название	(кол-во) Субъект РФ
1.	<i>Казахстан</i> ! Самая протяжённая сухопутная граница у РФ	Обл.: 1. Астраханская 2. Волгоградская 3. Саратовская 4. Оренбургская 5. Челябинская 6. Курская 7. Тюменская 8. Омская 9. Новосибирская 10. Алтайский край 11. Респ. Алтай
2.	<i>Китай</i>	1. Респ. Алтай 2. Забайкальский край 3. Амурская обл. 4. Еврейская авт. обл. 5. Хабаровская обл. 6. Приморский край
3.	<i>Монголия</i>	1. Респ. Алтай 2. Респ. Тыва 3. Респ. Бурятия 4. Забайкальский край
4.	<i>Северная Корея</i>	1. Приморский край

В тетрадь

записываем

Соседи на юге и на востоке

№	Название	Столица
1.	Япония	Токио
2.	Соединенные Штаты Америки (США)	Вашингтон



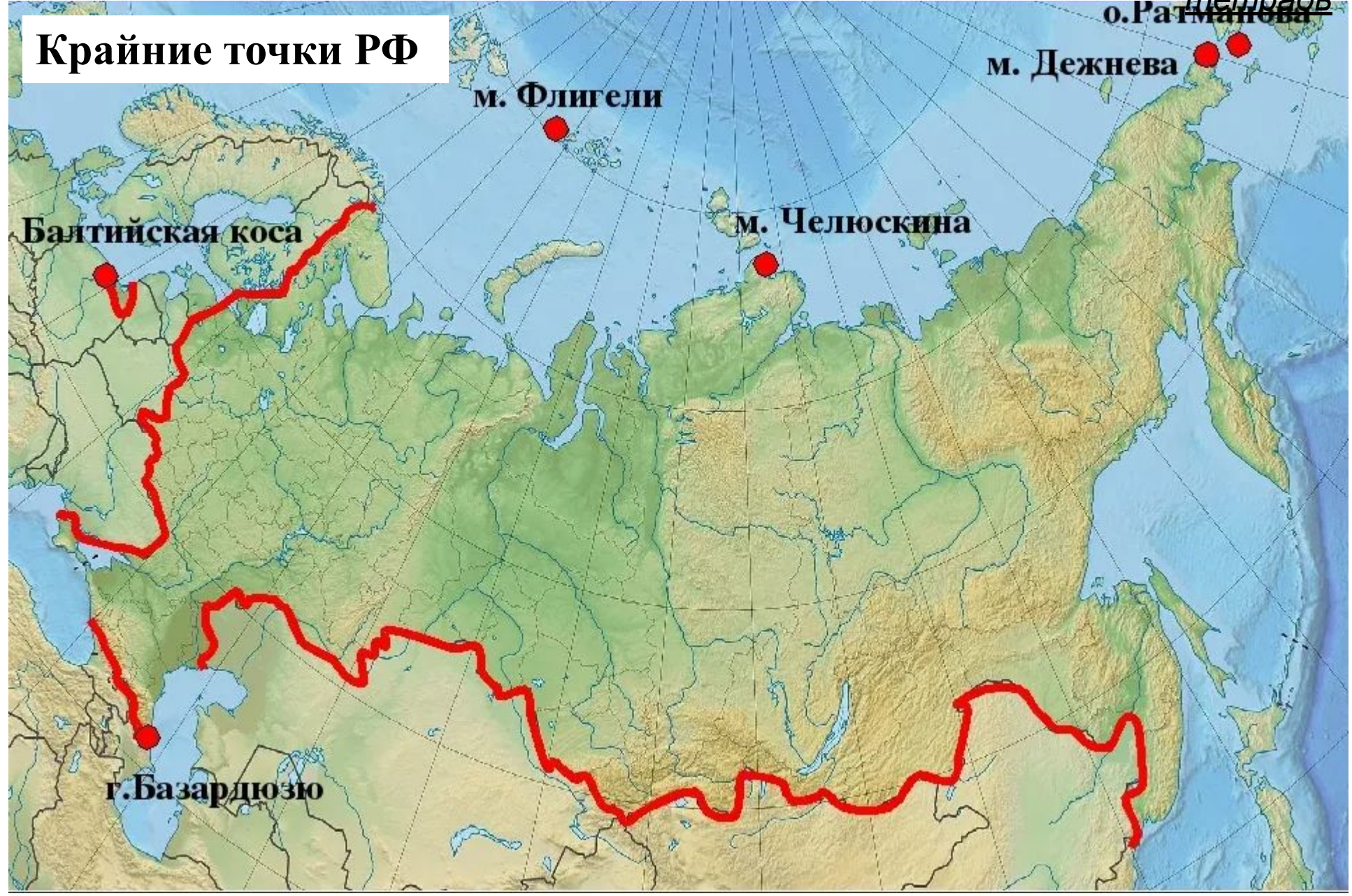
Соседи и субъекты на юге

№	Название	(кол-во) Субъект РФ
1.	Япония	1. Сахалинская обл.

Соседи и субъекты на востоке

№	Название	(кол-во) Субъект РФ
1.	США	1. Чукотский автономный округ

Крайние точки РФ



Балтийская коса

м. Флигели

м. Челюскина

м. Дежнева

о. Ратманова

г. Базардюзю

• РФ омывается **12** морей и море-озеро (Каспийское)

• Реки РФ Принадлежат 3-ём бассейнам:

1. Северный Ледовитый океан
2. Тихий океан
3. Атлантический океан

• Обычно двойко трактующиеся вопросы в экзамен не вносят.

1. БАЛТИЙСКОЕ МОРЕ
2. БЕЛОЕ МОРЕ
3. БАРЕНЦЕВО МОРЕ
4. КАРСКОЕ МОРЕ
5. МОРЕ ЛАПТЕ
6. ВОСТОЧНО-СИБИРСКОЕ МОРЕ
7. ЧУКОТСКОЕ МОРЕ
8. БЕРИНГОВО МОРЕ
9. ОХОТСКОЕ МОРЕ
10. ЯПОНСКОЕ МОРЕ
11. АЗОВСКОЕ МОРЕ
12. ЧЕРНОЕ МОРЕ



Атлас (8-9 кл) с. 8-9

1. **22** республики;
2. **9** краев;
3. **46** областей;
4. **3** города федерального значения
5. (Москва, Санкт-Петербург, Севастополь);
6. **1** автономная область (Еврейская);
7. **4** автономных округа.

85 субъектов РФ



области

- | | | |
|-------------------|--------------------|-------------------|
| 1 - Астраханская | 9 - Ленинградская | 17 - Рязанская |
| 2 - Владимирская | 10 - Липецкая | 18 - Самарская |
| 3 - Волгоградская | 11 - Московская | 19 - Свердловская |
| 4 - Воронежская | 12 - Нижегородская | 20 - Тамбовская |
| 5 - Ивановская | 13 - Новгородская | 21 - Тульская |
| 6 - Калужская | 14 - Орловская | 22 - Ульяновская |
| 7 - Кемеровская | 15 - Пензенская | 23 - Челябинская |
| 8 - Костромская | 16 - Ростовская | 24 - Ярославская |

республики

- | | |
|--------------------------|------------------------------|
| 1 - Адыгея | 8 - Мордовия |
| 2 - Башкортостан | 9 - Северная Осетия - Алания |
| 3 - Ингушетия | 10 - Татарстан |
| 4 - Кабардино-Балкарская | 11 - Удмуртская |
| 5 - Калмыкия | 12 - Хакасия |
| 6 - Карачаево-Черкесская | 13 - Чеченская |
| 7 - Марий Эл | 14 - Чувашская |

автономные округа

- края
- 1 - Ставропольский
- города федерального назначения
- 1 - Москва
- автономная область



Цифрами на карте обозначены:

- | | | | | | |
|-----------------------|------------------------|--|------------------------------|---------------------------|-------------------------|
| 1 - Белгородская обл. | 9 - Московская обл. | 17 - Республика Адыгея | 22 - Чеченская Республика | 30 - Чувашская Республика | 38 - Республика Крым |
| 2 - Владимирская обл. | 10 - Орловская обл. | 18 - Республика Ингушетия | 23 - Краснодарский край | 31 - Кировская обл. | 39 - г. Москва |
| 3 - Воронежская обл. | 11 - Рязанская обл. | 19 - Кабардино-Балкарская Республика | 24 - Ставропольский край | 32 - Нижегородская обл. | 40 - г. Санкт-Петербург |
| 4 - Ивановская обл. | 12 - Тамбовская обл. | 20 - Карачаево-Черкесская Республика | 25 - Республика Башкортостан | 33 - Пензенская обл. | 41 - г. Севастополь |
| 5 - Калужская обл. | 13 - Тульская обл. | 21 - Республика Северная Осетия-Алания | 26 - Республика Марий Эл | 34 - Пермский край | |
| 6 - Костромская обл. | 14 - Ярославская обл. | | 27 - Республика Мордовия | 35 - Самарская обл. | |
| 7 - Курская обл. | 15 - Вологодская обл. | | 28 - Республика Татарстан | 36 - Саратовская обл. | |
| 8 - Липецкая обл. | 16 - Новгородская обл. | | 29 - Удмуртская Республика | 37 - Ульяновская обл. | |

Напишите название субъекта РФ.

Напишите название республики РФ, которая имеет общую сухопутную границу с Грузией и Азербайджаном.

Ответ: Республика Дагестан.

Пояснение. Республика Дагестан имеет общую сухопутную границу с Грузией и Азербайджаном. Протяжённость сухопутной части границы с Грузией — 151 км., в то время как с Азербайджаном — 390 км.

Напишите название пролива.

Одна из стран, с которой РФ имеет общую границу, является США. Напишите название пролива, по которому проходит граница.

Пояснение. Морской границей называется линия, по которой проходит соприкосновение территориальных вод государств. Если же между территориальными водами есть еще нейтральные воды (как с Турцией, например), то с такой страной нет границы соприкосновения. По Берингову проливу Россия граничит с США.

Ответ: Берингов пролив.