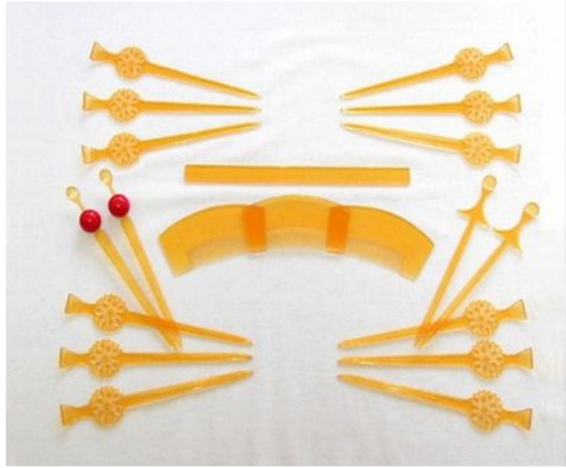


Японская канзаши

□(kanzashi)

Канзаш-украшения для волос, выполненные из шёлковых лент, использовались как аксессуары в японских и китайских причёсках





В переводе с японского «канзаши» – шпилька. Именно шпилька для волос дала название новому оригинальному виду декоративно-прикладного искусства, которое живо и здравствует по сей день, приобретая все больше поклонников по всему миру.



ИСТОРИЯ КАНЗАШИ

Искусство цумами канзаши своими корнями восходит к 17 веку, ко второй половине периода Эдо, когда японки начали создавать сложные прически, щедро украшенные всевозможными шпильками и гребнями.

Иногда в причёске японки было до 20 дорогих канзашек, что говорило о достатке и о хорошем вкусе

Канзаши были важным элементом в причёске, одна «канзашка» могла стоить больше чем кимоно.





По прическе и украшениям в ней можно было судить о социальном статусе японки. Прическа рассказывала о том, к какому слою общества принадлежит ее обладательница, замужем японка или нет, имеет ли она детей и сколько.



Январь



Самый популярный выбор - комбинация сосны, бамбука и цветов сливы. Цвета январских канзаши - зеленый, красный и белый - ассоциируются с праздниками.

Февраль



- обычно присутствуют различные оттенки темно-розового, иногда красный. Цветок февраля - слива символизирующая юную любовь и приход весны.

Март



Желтые и белые цветы рапса, персика, нарцисса, и пионов. И, конечно, бабочки.

Апрель



Светло-розовые цветы вишни , бабочки и фонарики сигнализируют скорый приход, предвкушение лета. Также, в апреле возможны канзаши состоящие только из серебряной или золотой бабочки.

Май



Фиолетовые глицинии и синие ирисы

Июнь



Зеленая ива, гвоздика или, реже,
цветы гортензии

Июль



Канзаши поражают своим разнообразием - это круглые и сложенные веера. Веер – это основная деталь традиционного японского танца.

Июльские веера на канзаши меняются каждый год. Однако в июле можно носить и более нейтральные канзаши – со стрекозами и каплями росы на траве.

Август



**Характерна
фиолетовая ипомея
или пампасная трава,
для старших –
серебряная или белая,
а для младших –
розовая или красная.**



Сентябрь

Японский колокольчик. Фиолетовые тона традиционно связаны с осенью. Часто они смешиваются с другими осенними цветами: леспедецей, патринией, хризантемой, японским посконником, кудзу и гвоздикой.



Октябрь



Хризантемы в канзаши красные и белые, это сочетание символизирует расцвет осени.

Ноябрь



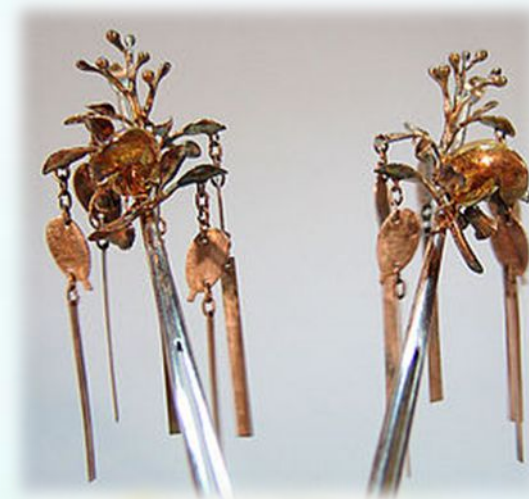
Осенние листья

Декабрь



Канзаши включают в себя бамбуковые листья.

Bira bira



Они составлены из металлических полос, прикрепленных колечками к основе украшения. Полоски при этом двигаются независимо, приятно позванивая. Иногда звук дополнительно подчеркивается колокольчиками.

Ogi



Представляет собой металлический канзаши в форме веера, закрепляющийся длинной шпилькой.

Kogai (меч)



Изготавливаются из натурального или искусственного панциря черепахи или других материалов, таких как керамика или металлы. Они часто продаются как набор с приложенным гребешком

Kushi– это гребень. К деревянной основе гребня крепятся лепестки цветов сделанные из свернутых кусочков шелка.



Kanoko Dome



Обильно украшен драгоценными и полудрагоценными камнями или жемчугом.

Hira-uchi-Kanzashi



Деревянные
(цельные или
раздвоенные) с
плоским
круглым
украшением.

Tama-Kanzashi



Самые распространенные, украшены шариком шпильки, заколки, палочки и гребни с шелковыми цветами.

Современные формы Канзаши не знают границ фантазии!

Сегодня канзаши это не только украшение для волос, но и элемент убранства интерьера – панно, картины широко используются современными мастерицами. Объемные изделия в технике канзаши очень красивы и оригинальны, не подумаешь, что это искусственные цветы. Но все же основной темой канзаши является украшение для волос и одежды, бижутерия.