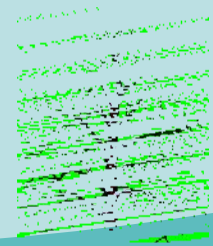
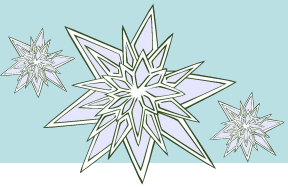


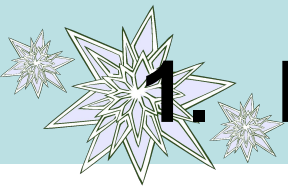


"Как подготовиться к путешествию (к походу на природу), чтобы не попасть в экстремальную ситуацию"

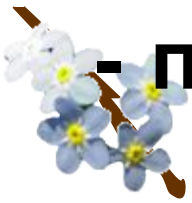


• Поход - организованное передвижение группы людей с определенной целью. Например, военный поход, поход по местам боевой славы, туристический поход.





1. По способу передвижения походы бывают



- пешие,



- велосипедные,



- конные,



- водные,




- на собаках.





2. По продолжительности походы бывают

- 
- однодневные,
 - многодневные.

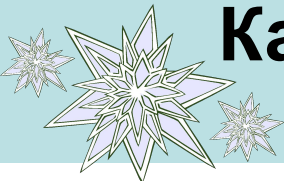


3. По сложности походы бывают

- категорийные,
- прогулочные.



Какие факторы необходимо учитывать, собираясь на природу?



- **Социальные**

Военные конфликты

Криминальные проявления

- **Природные**

Температура воздуха

Возможность осадков и стихийных бедствий

Рельеф местности

- **Техногенные**

- Загрязнение воды, почвы и воздуха

- Возможность аварий и катастроф



Каковы причины возникновения опасных и экстремальных ситуаций?



- Поломка техники в безлюдной местности

- Встреча с хищниками



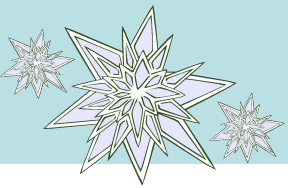
- Недостаточный запас пищи и воды

- Непродуманная экипировка

- Потеря ориентации на местности



- Слабая физическая и психологическая подготовка



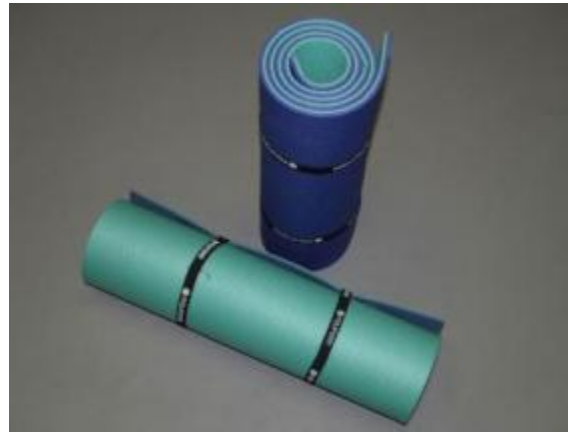
- **Что мы возьмем с собой в поход?
Что положим в рюкзак?**



ОБЩЕСТВЕННОЕ СНАРЯЖЕНИЕ



ЛИЧНОЕ СНАРЯЖЕНИЕ ТУРИСТА



Личное снаряжение

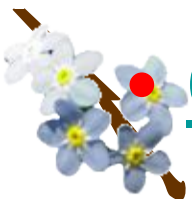
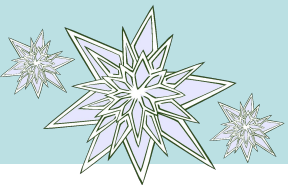


- Рюкзак
- Туалетные принадлежности
- Блокнот, ручка
- Палатка
- Спальный мешок и трапик
- Перочинный нож
- Саперная лопатка
- Запасная одежда и обувь
- Надувная лодка и насос
- Накидка от дождя (1,5 x 1,5)
- Спички
- Посуда для приготовления пищи
- Запас продовольствия
- Миска, кружка, ложка
- Топорик
- Рабочие рукавицы
- Фонарик
- Карта и компас
- Аптечка



ОДЕЖДА И ОБУВЬ





Спасибо за просмотр

