



# **БАСКЕТБОЛ- правила игры**

**Тест**

# Из официальных правил ФИБА



# Разметка площадки

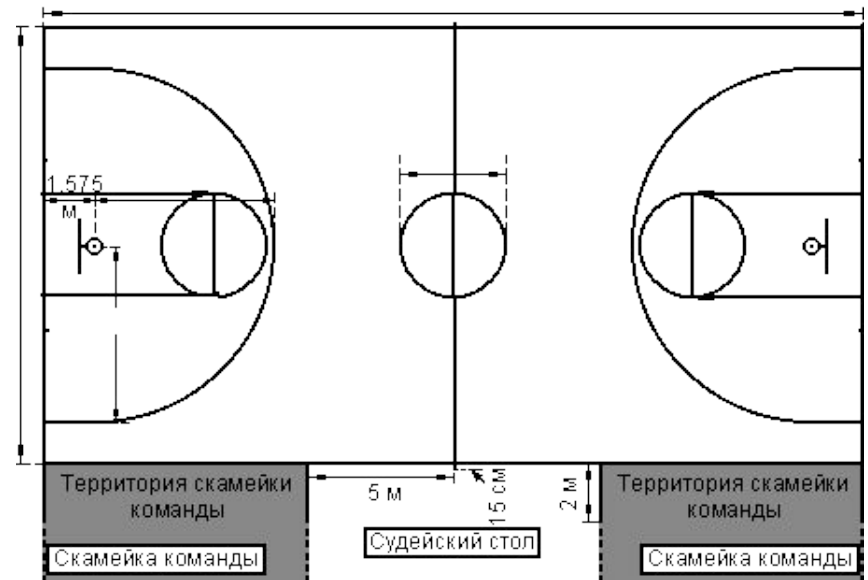
1. Какая длина  
баскетбольной  
площадки?

А

Б

20

28







# Разметка площадки

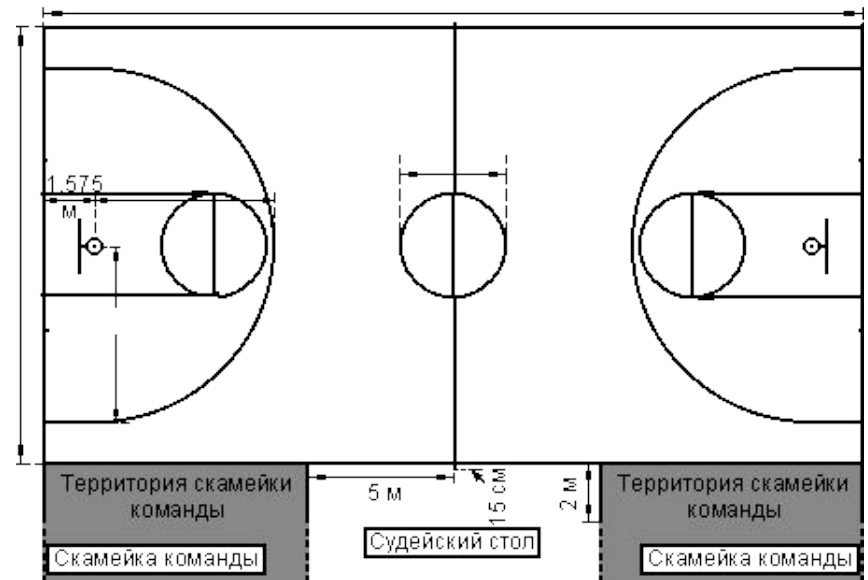
4. Какое расстояние от кольца до 3-очковой линии по новым правилам (дуги)?

А

Б

6,75 м

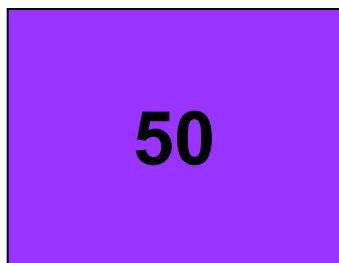
6,25 м



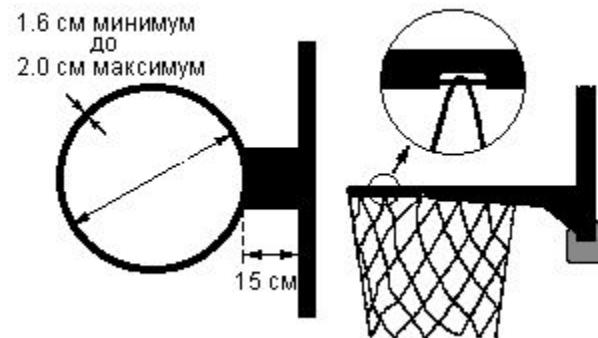
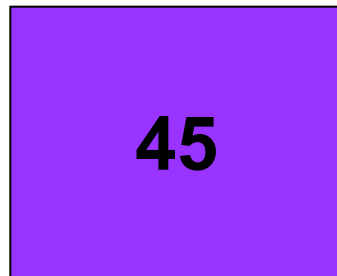
# Баскетбольное кольцо

5. Диаметр  
баскетбольного  
кольца составляет

А



Б







# ЖЕСТЫ СУДЕЙ

7. Что значит жест «движение вверх-вниз»?

**пробежка**

А

Б

**Неправильное  
ведение**



# ЖЕСТЫ СУДЕЙ

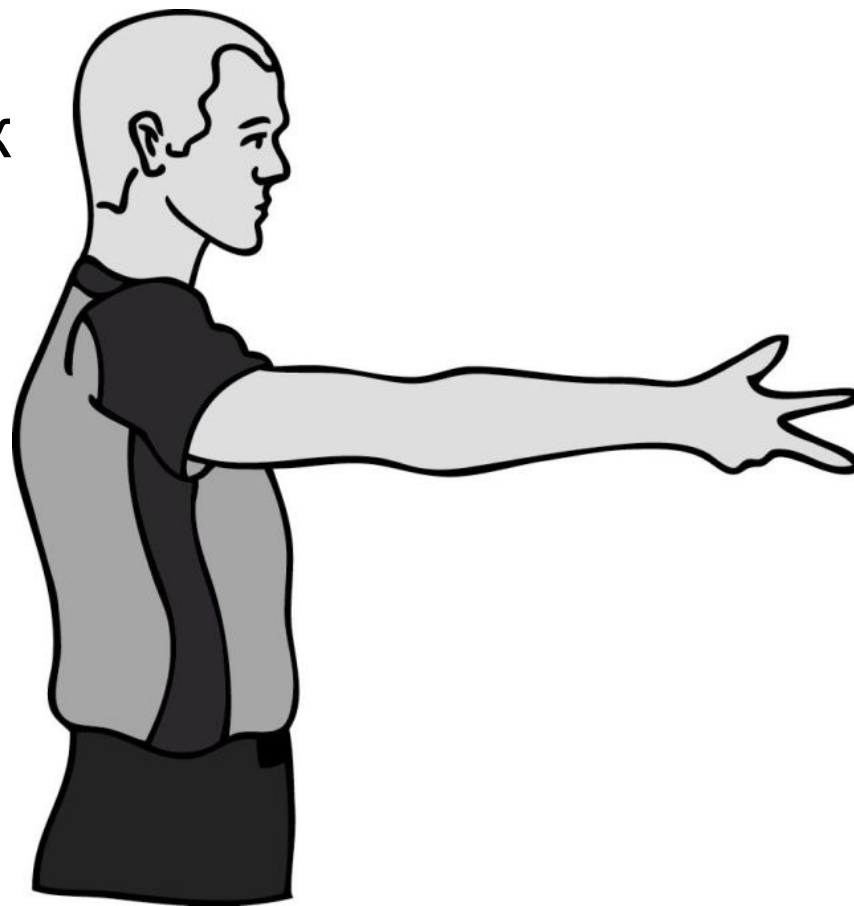
8. Что значит жест  
«вытянутая вперед рук  
три пальца»?

**Нарушение 3-х  
секунд**

А

Б

**Попытка на 3-  
х очковый  
бросок**



# ЖЕСТЫ СУДЕЙ

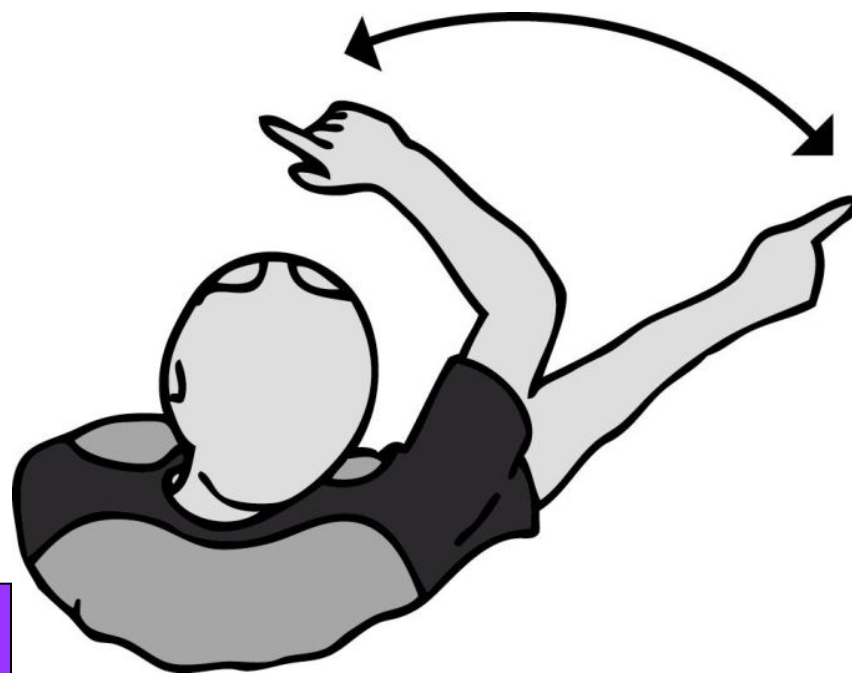
9. Что значит жест  
«указание пальцем»?

**Возращение  
мяча в  
тыловую зону**

А

Б

**Бросок  
не засчитан**



# ЖЕСТЫ СУДЕЙ

10. Что означает жест «скрещенные руки перед грудью»?

**Конец игры**

А

Б

**Замена игрока**



# ЖЕСТЫ СУДЕЙ

11. Что значит жест «ладонь и палец, образуют букву»?

**Технический фол**

А

Б

**Затребованный перерыв**



# ЖЕСТЫ СУДЕЙ

12. Что значит жест  
«вращение кулаками»?

**Замена игрока**

А

Б

**пробежка**



# ЖЕСТЫ СУДЕЙ

13. Что значит жест  
«полувращение,  
вперед»?

**Неправильное  
ведение  
пронос мяча**

А



Б

**пробежка**

# ЖЕСТЫ СУДЕЙ

14. Что значит жест  
«поднятые большие  
пальцы рук»?

**Засчитан  
бросок  
2 очка**

А

Б

**Спорный  
бросок**





# ЖЕСТЫ СУДЕЙ

15. Что значит жест  
«опустить кисть»?

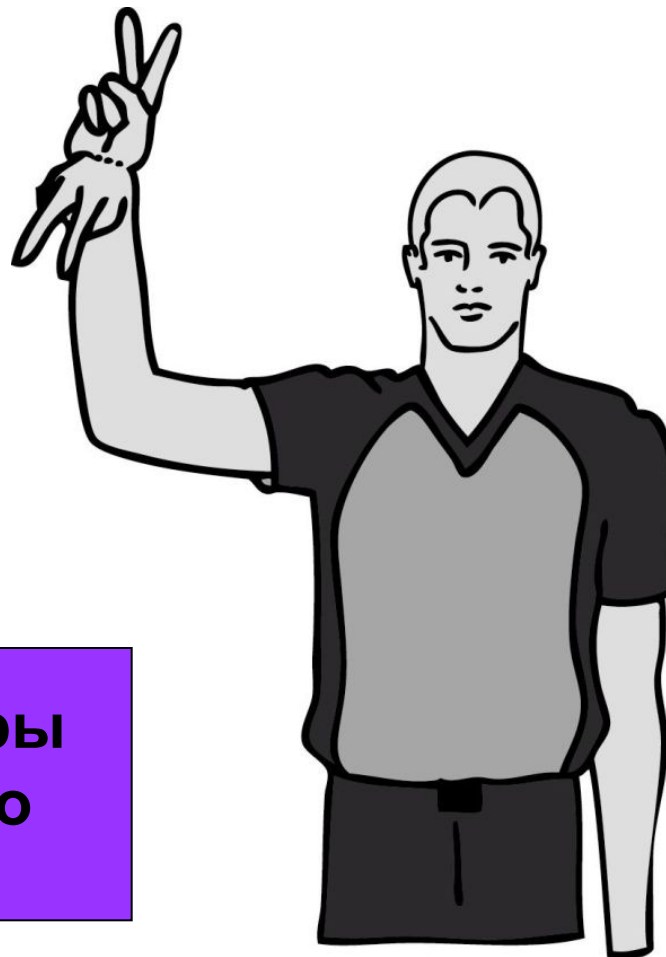
**Засчитан мяч**

**2 очка**

А

Б

**Время игры  
включено**



# ЖЕСТЫ СУДЕЙ

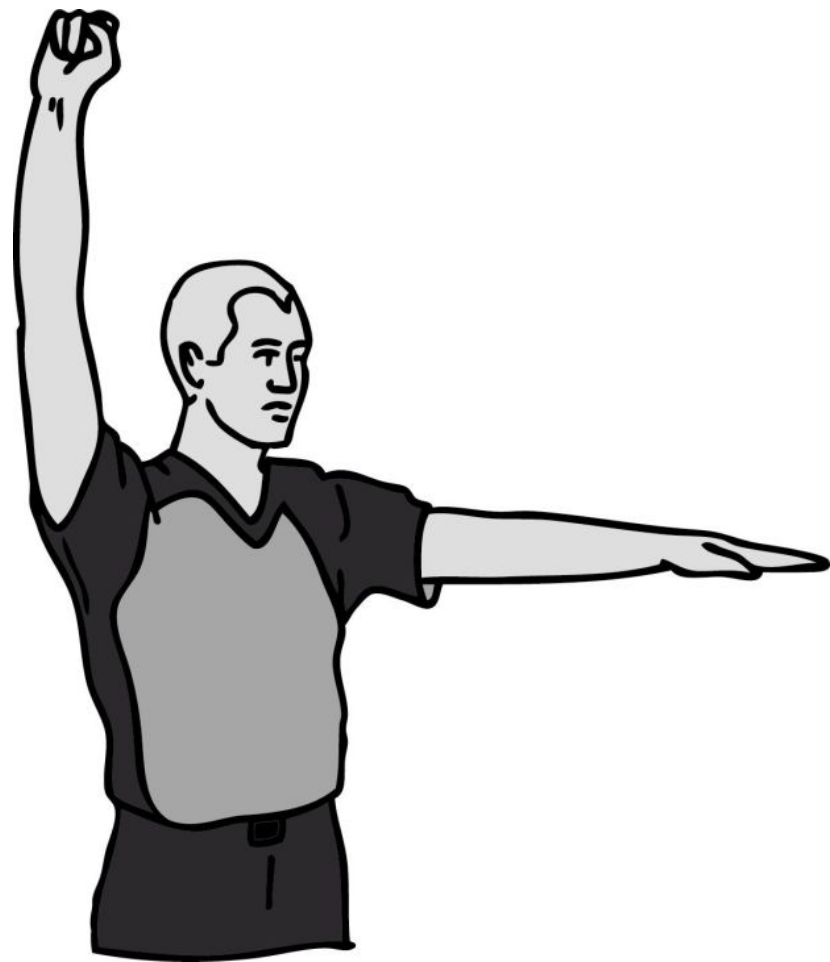
16. Что значит жест «ладонь направлена, на нарушителя»?

**Нарушение  
зоны**

А

Б

**Остановка  
часов для  
фола**



МОЛОДЕЦ !!!

