

# НАКОПЛЕНИЕ

Принципы формирования накоплений по методу Кирилла Боровского.

# НАКОПЛЕНИЕ

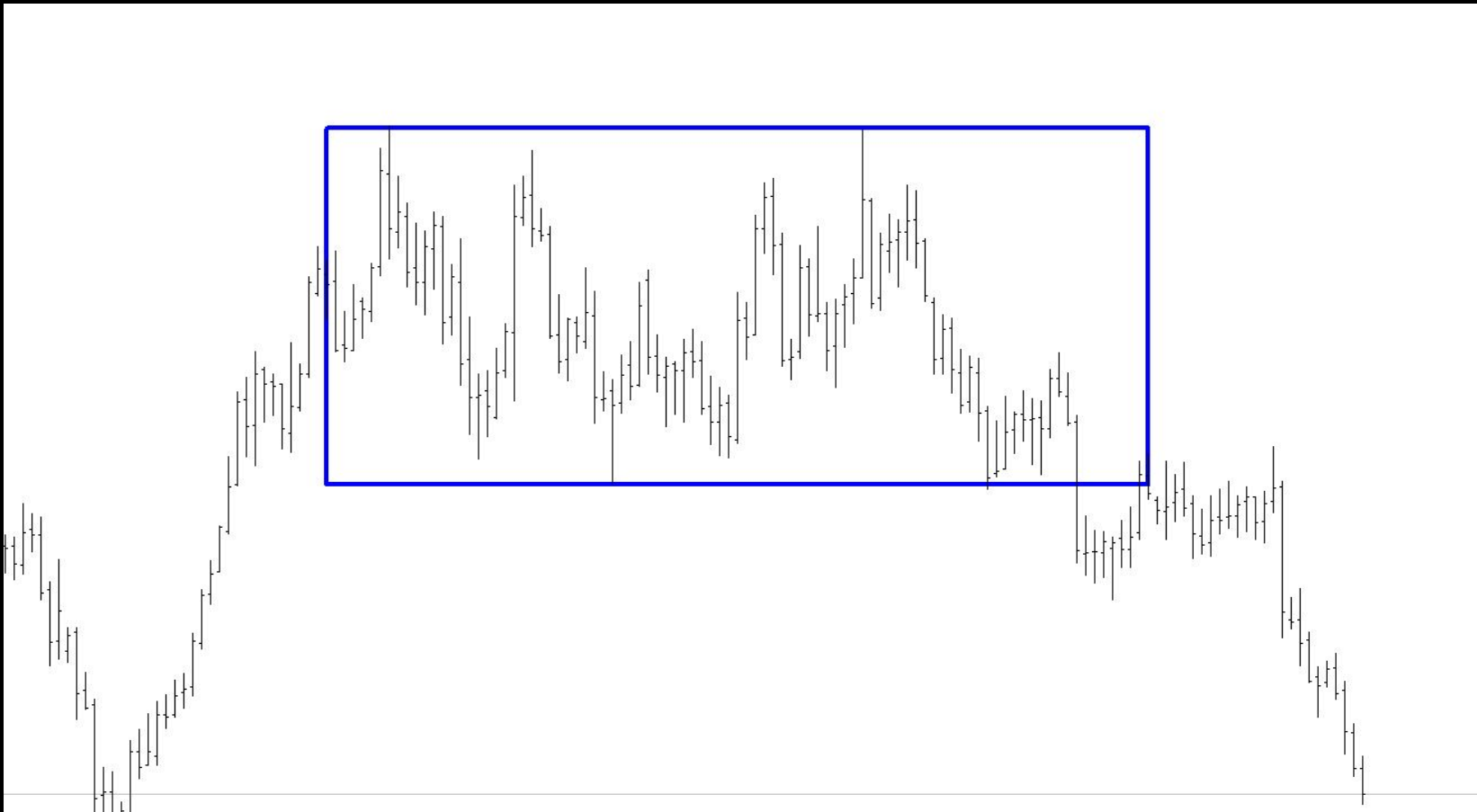
- Накопление или в обиходе консолидация это довольно сложная формация рынка потому что в накоплении идет борьба . Набор позиций игроков и манипуляции маркетмейкера. В накоплении очень легко потерять деньги, НО если все делать правильно тогда можно и заработать. Дело в том , что игроки рисуют накопление по стандарту по хоям и лоям консолидации не видя манипуляций , ложных пробоев. Разработанный мной метод разметки накоплений сразу выявляет первую манипуляцию т.е ложный пробой и показывает истинные границы накоплений. Все дело в том , что разметка производится не по хоям и лоям а по предидущим или последующим лоям или хоям. Либо по игнорированию длинной шпильки тем самым выявляя сразу манипуляции.

# НАКОПЛЕНИЕ

Отрисовка зон накоплений по методу Кирилла Боровского производится по так называемым паттернам – подкова. Вовремя видя данный паттерн можно не только верно нарисовать зоны накоплений но и спрогнозировать на будущее границы данных зон.

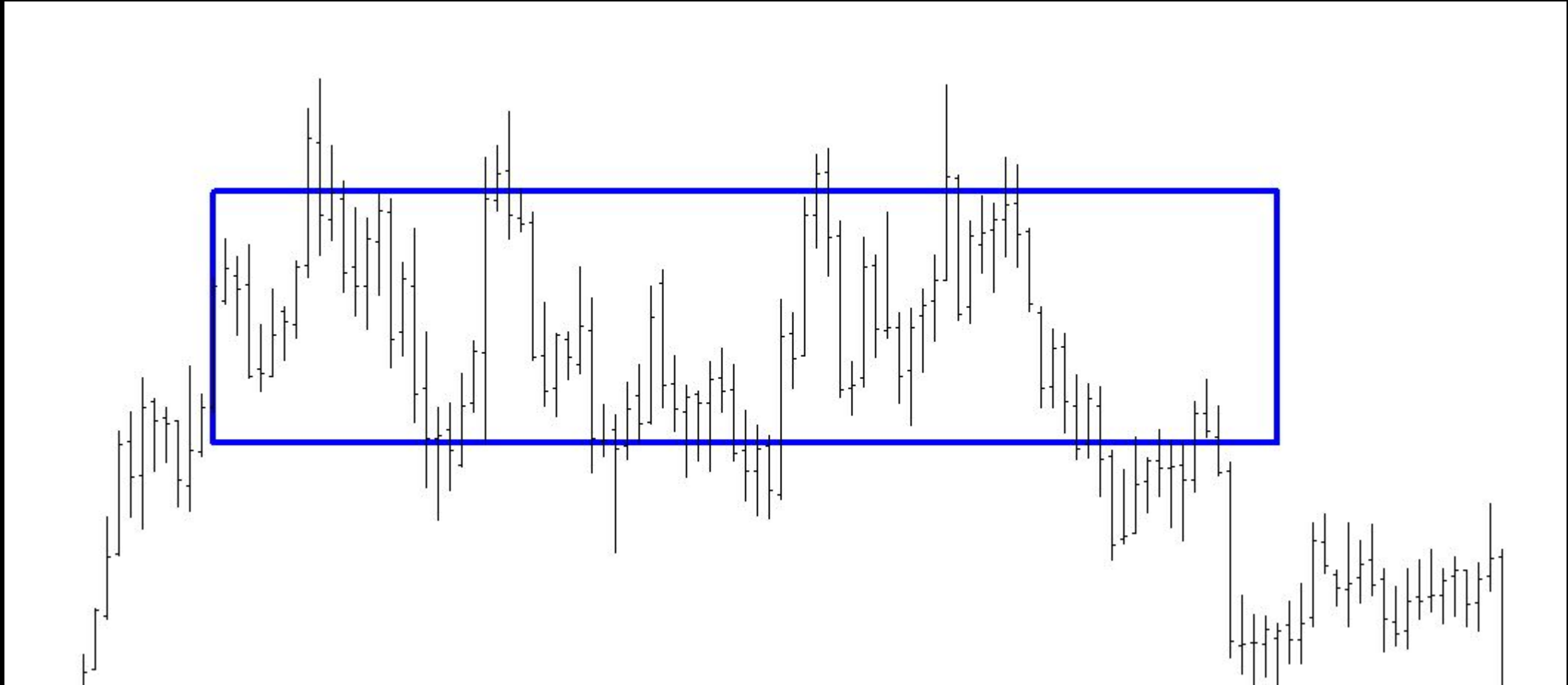
# НАКОПЛЕНИЕ

Давайте рассмотрим стандартную разметку накопления и по методу Кирилла Боровского: Стандартная разметка по хаям и лоям



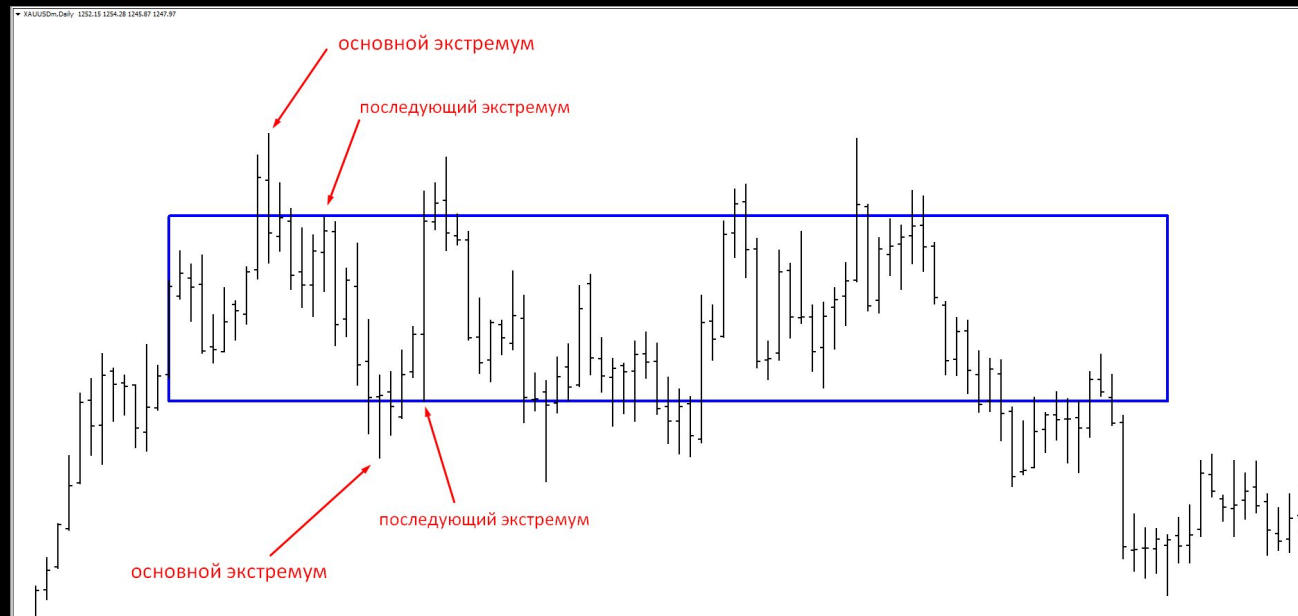
# НАКОПЛЕНИЕ

По методу Кирилла Боровского:



# НАКОПЛЕНИЕ

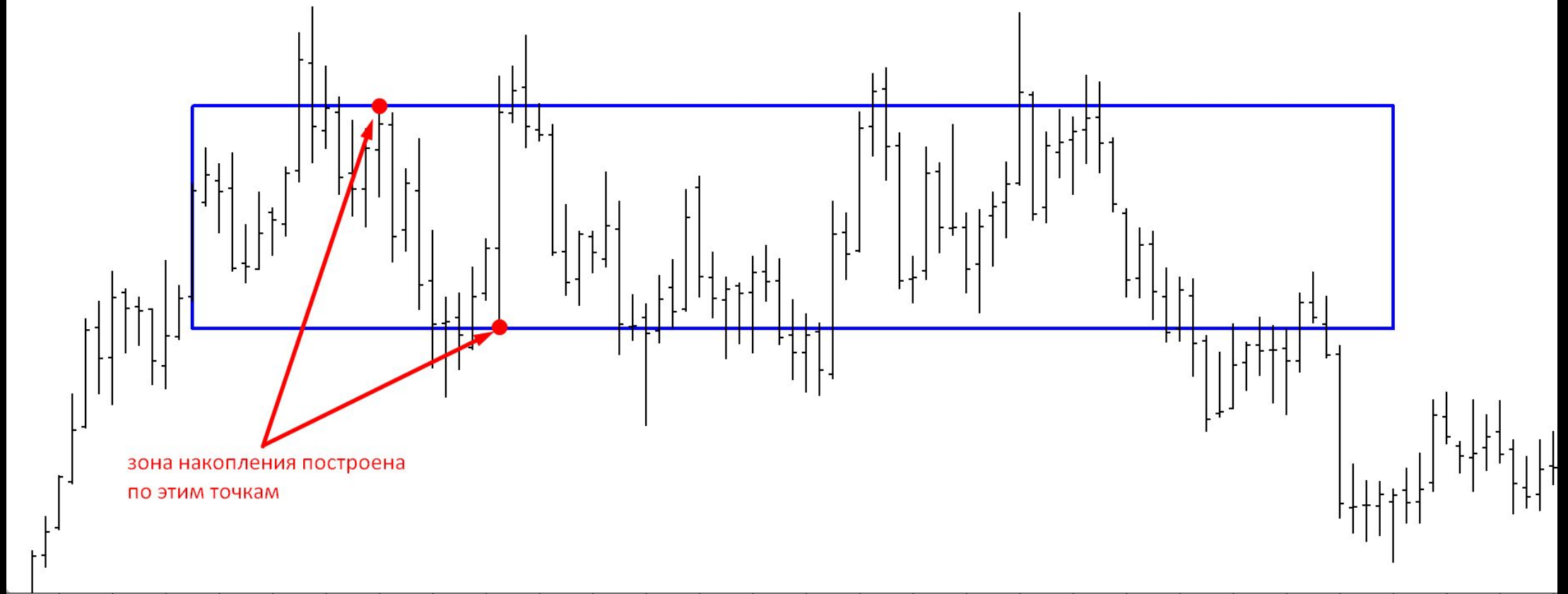
В чем отличие разметок. В первом случае мы видим накопление, но не видим манипуляций. Во втором случае все манипуляции видны как на ладони. Они видны в качестве ложных пробоев. Что нам это дает? Об этом позже. Сейчас более подробно по разметке. По методу Кирилла Боровского как писалось ранее разметка произведена не по стандарту т.е хаям и лоям а по паттерну подкова. Еще раз повторю паттерн подкова это ближайший последующий или предыдущий хай или лоу к основному экстремуму.





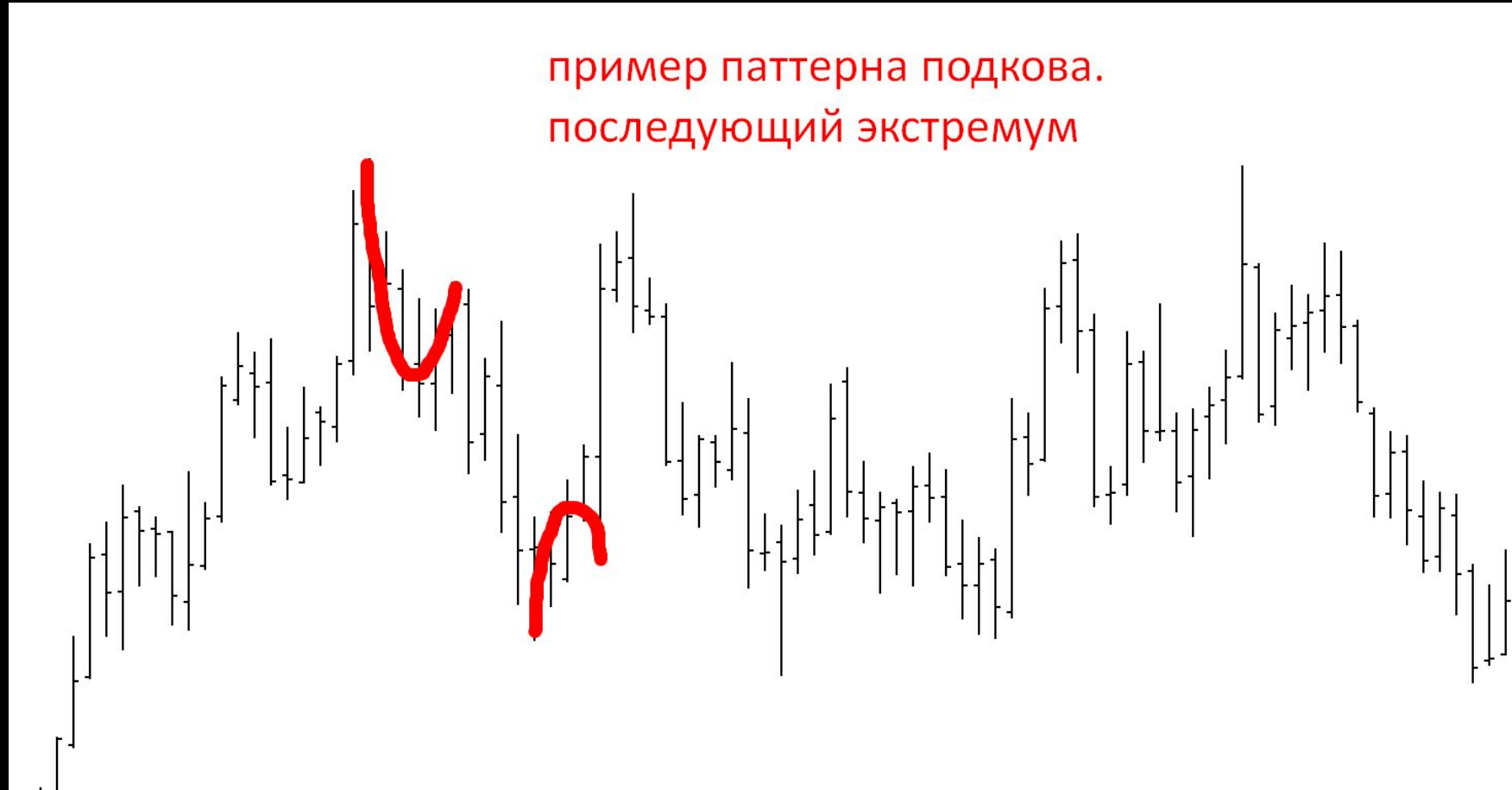
# НАКОПЛЕНИЕ

XAUUSDm, Daily 1252.15 1254.28 1245.87 1248.01



# НАКОПЛЕНИЕ

Формации паттерна подкова. Пост Экстремумная формация.





# НАКОПЛЕНИЕ

Формации паттерна подкова. Пост Экстремумная формация.



# НАКОПЛЕНИЕ

Формации паттерна подкова. Смешанный тип . Сверху пред экстремумная формация, снизу пост экстремумная формация



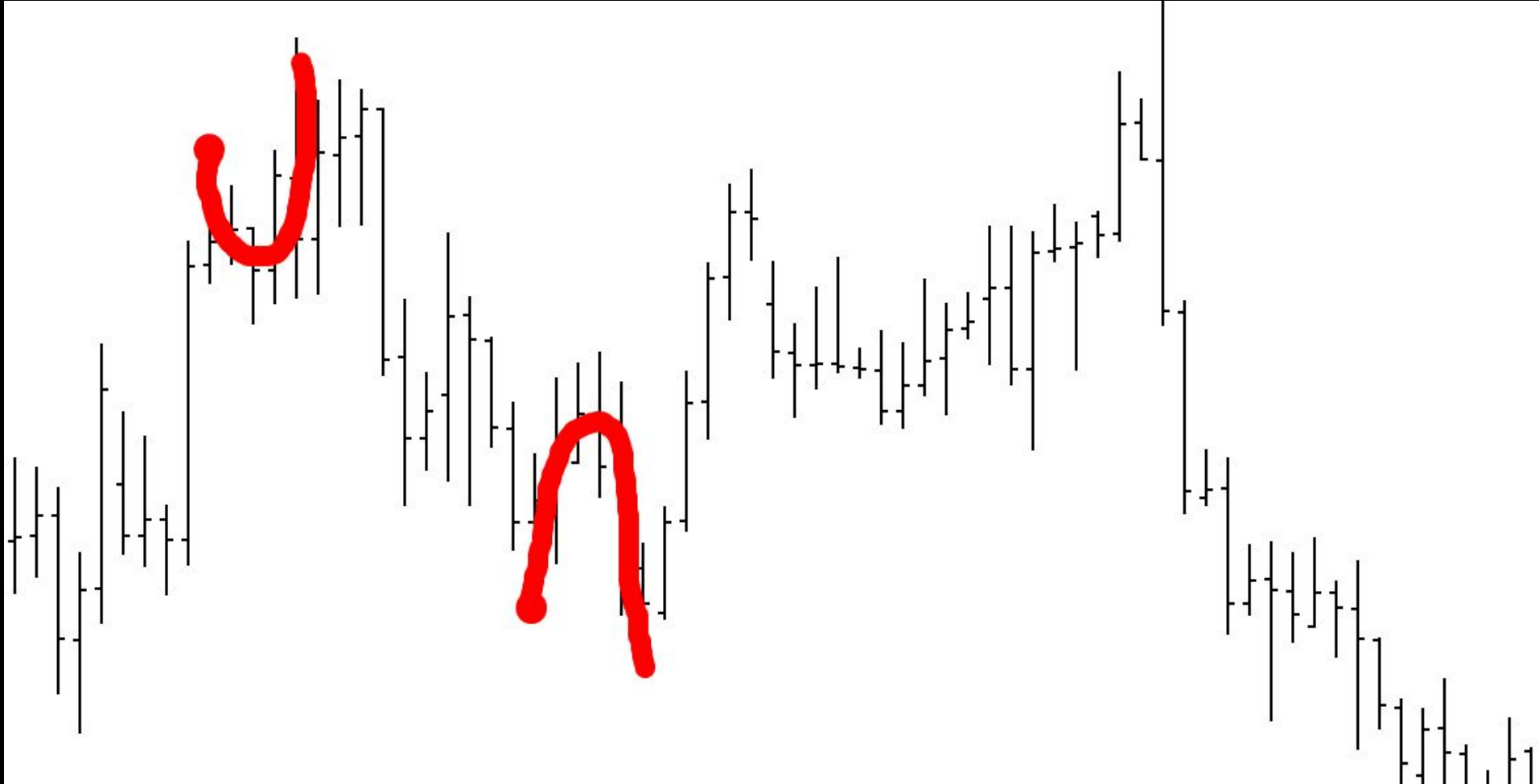
# НАКОПЛЕНИЕ

Формации паттерна подкова. Смешанный тип . Сверху пред экстремумная формация, снизу пост экстремумная формация



# НАКОПЛЕНИЕ

Формации паттерна подкова Пред Экстремумная формация



# НАКОПЛЕНИЕ

Формации паттерна подкова Пред Экстремумная формация



# НАКОПЛЕНИЕ

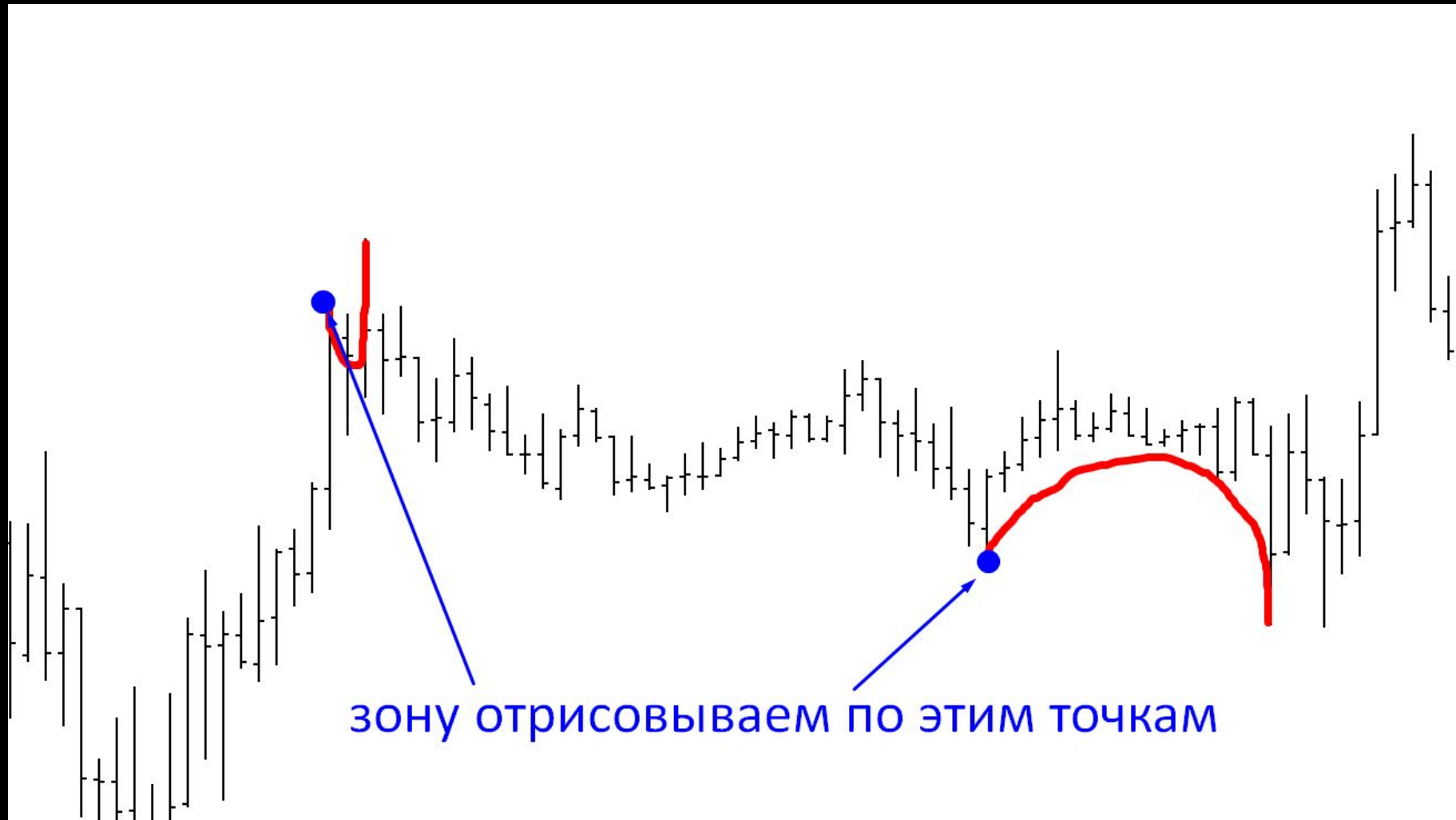
Формации паттерна подкова Игнорирование шпильки





# НАКОПЛЕНИЕ

Формации паттерна подкова Игнорирование Шпильки



# НАКОПЛЕНИЕ

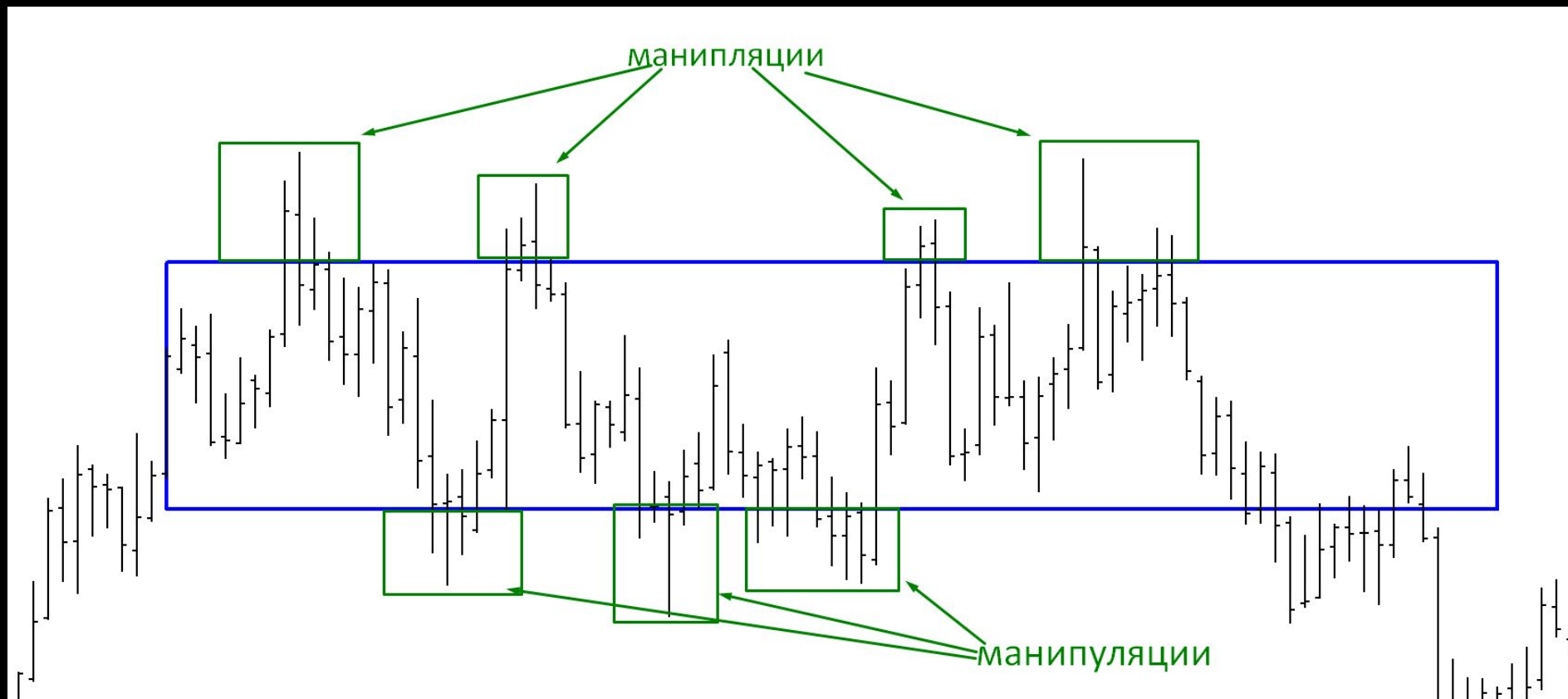
эта часть нам небыла известна но мы спрогнозировали будущий диапазон и границы будущего накопления

эта часть нам известна и по ней строим зону



# НАКОПЛЕНИЕ

Теперь мы имеем преимущество! Нам во первых видны все манипуляции а во вторых мы спрогнозировали будущие границы накопления. Если с границей все понятно. То где видны манипуляции? А вот!



# НАКОПЛЕНИЕ

Теперь мы видим все что необходимо для прибыльной торговли в накоплении. Основная стратегия это торговля от границы к границе. Но вход после каждого ложного пробоя (ЛП) . Что нам говорит ЛП? ЛП нам говорит о направлении цены т.е куда цена будет двигаться после манипуляций. Каждый вылет цены за границу и возврат обратно с закрытием бара, будет говорить о том что цена планирует двигаться к противоположной границе. Количество вылетов так же может проинформировать в какую сторону будет вылет из накопления. Чем больше вылетов с одной стороны то больше шанс движения цены в обратную сторону с последующим выходом из накопления.

# НАКОПЛЕНИЕ



# НАКОПЛЕНИЕ

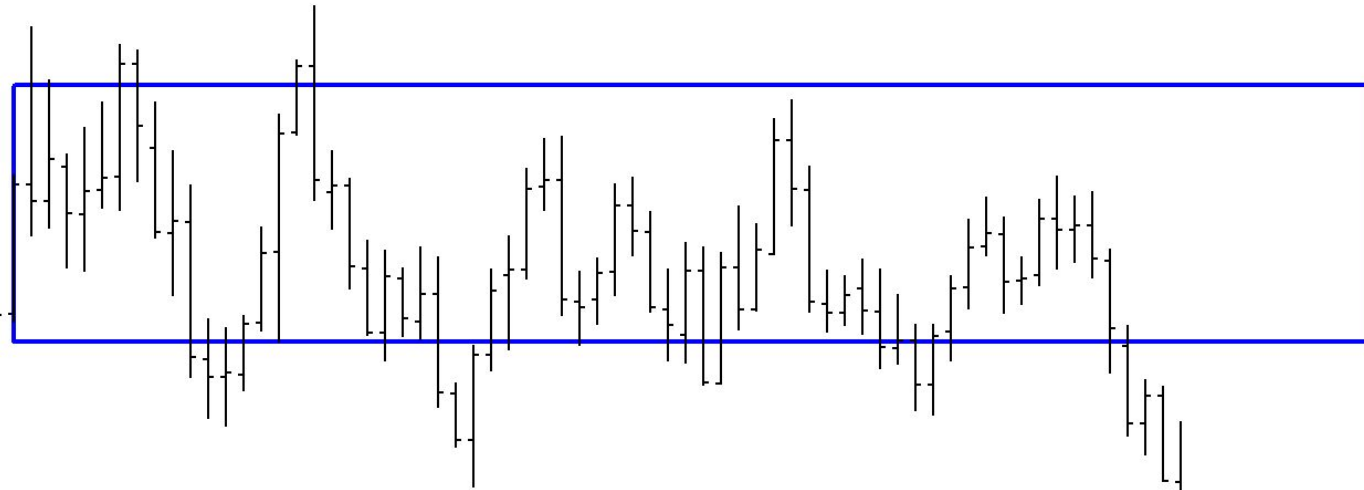
- Как видно из предыдущего слайда сверху вылетов больше это говорит о том что выход из накопления может быть снизу. Да. Уповать на это 100% не стоит, но ориентироваться даже вполне. Теперь зная как строятся истинные зоны накоплений вы будете видеть все манипуляции . Но есть еще один вид накопления. Накопление с слабостью. Тут уже количество вылетов из накопления не столь важны. Важна именно образованная слабость внутри накопления.



# НАКОПЛЕНИЕ

- Пример слабости

EURUSD, Daily 1.15517 1.16004 1.15269 1.15652



количество вылетов снизу больше чем с верху  
и можно было делать предположения о выходе вверх  
Но нет! потому что образовалась слабость которая и говорит  
куда будет вылет!

# НАКОПЛЕНИЕ

- Так что же такое слабость? Слабость это не доход цены до противоположной границы цены тем самым показывая сильное давление от медведей.

