

**Культура  
средневековья  
в  
Санкт-Петербурге**

**Классицизм**, возникший в начале 2-й половины 18 века, получил в Петербурге блистательное развитие.

Однако шло время и в первых десятилетиях 19 века разочарование в этом стиле дало толчок эволюции архитектуры.

На смену классицизму пришла эпоха романтизма, особенно полно и ярко проявившаяся в литературе, музыке, живописи.

От повседневной жизни, в поисках художественного идеала, романтики обратились к средневековью.

Русская публика зачитывалась романами Вальтера Скотта.

Его исторические романы оказали большое влияние на художественные вкусы современников:

уносящаяся ввысь готическая архитектура, костюмы, рыцарские турниры, страсти...



Рыцарский турнир

В архитектуре Петербурга  
романтический неоготический  
( нео – от греческого «новый») **стиль**  
был подготовлен постройками,  
созданными в конце 18 века,  
напоминавшими средневековые  
замки, например,  
Михайловский и Гатчинский дворцы,  
Чесменская церковь.



Михайловский замок



Гатчинский дворец



Чесменская церковь



К середине 19 века  
архитекторы в своих  
произведениях стали активно  
использовать различные  
стилистические

прототипы готики :

стрельчатые окна, окна-розы,  
арки и порталы, башенки со  
шпилями, витражи.

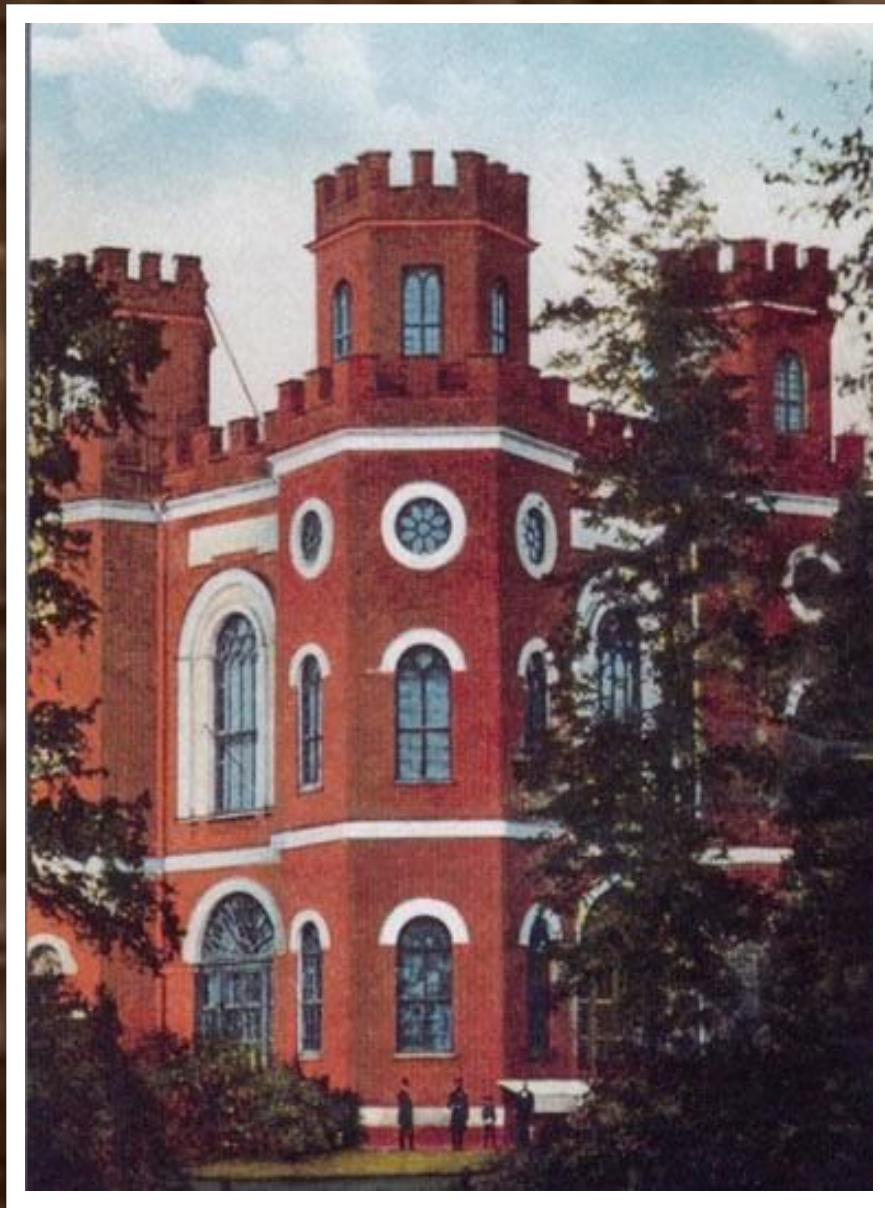


В 1-й половине 1820-х годов архитектор  
О. Монферран создал в Екатерингофском  
парке комплекс павильонов  
в **ГОТИЧЕСКОМ СТИЛЕ.**

Архитектор А . Менелас – в парках  
Царского Села построил целый  
ряд зданий: Ферму, Шапель,  
Арсенал, Белую башню и др.

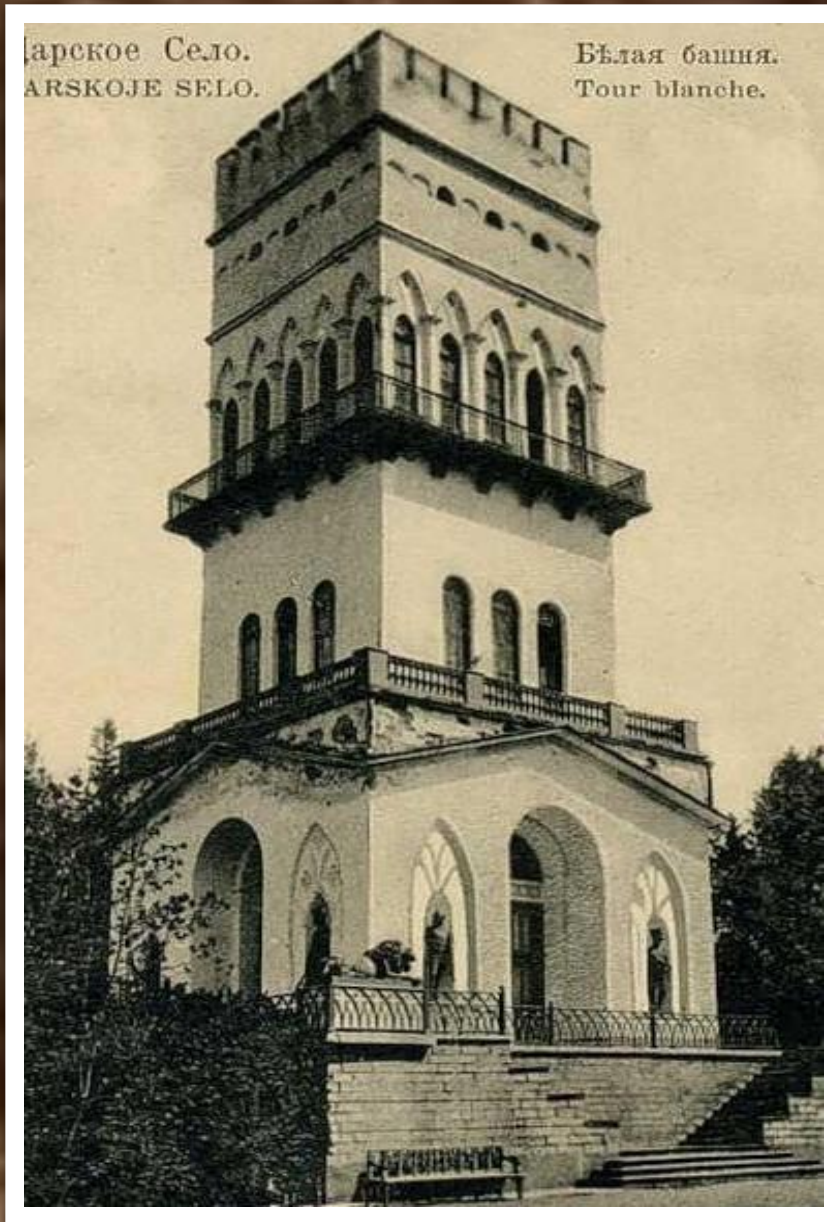
Ферма





Арское Село.  
ARSKOJE SELO.

Бѣлая башня.  
Tour blanche.



Арсенал, Белая башня



В Петергофском парке  
Александрия он же возвел  
Коттедж.

Все эти здания были  
выполнены

в **НЕОГОТИЧЕСКОМ** стиле.

В столице строительство  
подобных зданий было  
ограничено традиционной  
градостроительной дисциплиной.  
Но настало время подчиниться  
другим требованиям, отличным  
от жизни рыцарских времен.

Архитектуре середины и 2-й  
половины 19 века свойственно  
многостилье: так, параллельно  
с **неоготикой** в Петербурге  
распространился стиль,  
основанный на использовании  
черт итальянской архитектуры  
15-16 веков – **неоренессанс**.



Неоренессанс использовался  
чаще всего при строительстве  
великокняжеских особняков –

например



дворцы великих князей  
Владимира Александровича,  
Михаила Михайловича,



Николаевскии дворец, здание Архива МВФ,  
училище барона Штиглица...



Элементы этого стиля стали использовать и при строительстве зданий общественного назначения, например Московского (Николаевского) вокзала.