



Расы и народы



Посмотрите и подумайте, чем отличаются люди на разных фото и чем, наоборот, схожи люди, показанные на одних фотографиях?



Вы никогда не задумывались, почему люди на Земле отличаются друг от друга цветом кожи, волос, глаз?

Боги лепили фигурки людей из глины и обжигали их в печи. После этого они приобретали красно – коричневый цвет и это были индейцы. Но однажды они заболтались и забыли вовремя достать их из печи, фигурки обуглились, как головешки, так возникли темнокожие африканцы. Потом боги, боясь испортить свою работу и пережечь глиняные статуэтки, поторопились, и они получились неприятного бледно розового цвета. Так появились европейцы. Так согласно легенде, появились люди разных рас. А что



Цель урока

Познакомится с основными расами
и народами, узнать ареалы
распространения.



Раса

*исторически сложившаяся группа
человечества объединенная
общностью происхождения и
общностью наследственных
физических признаков (цветом
кожи и волос, формой головы и т.
п.)*


Этнос



(от греческого «народ»)

группа людей, живущих на одной территории, говорящие на одном языке и имеющие общую культуру, образуют исторически сложившуюся устойчивую группу — , который может быть представлен племенем, народностью или нацией.

Теории расовых различий



На Земле было несколько
очагов зарождения
человека – отсюда
различные расовые
признаки

Расовые различия связаны
с приспособлением людей
к различным условиям
климата

Расы

**Европеоидная
(евразийская)**

**Монголоидная
(азиатско-американская)**

**Австрало-негроидная
(экваториальная)**

Европеоидная раса



Европеоидная раса

Северные формы

- Атланти-балтийская
- Беломорско-балтийская



дало-фальская



брюнн

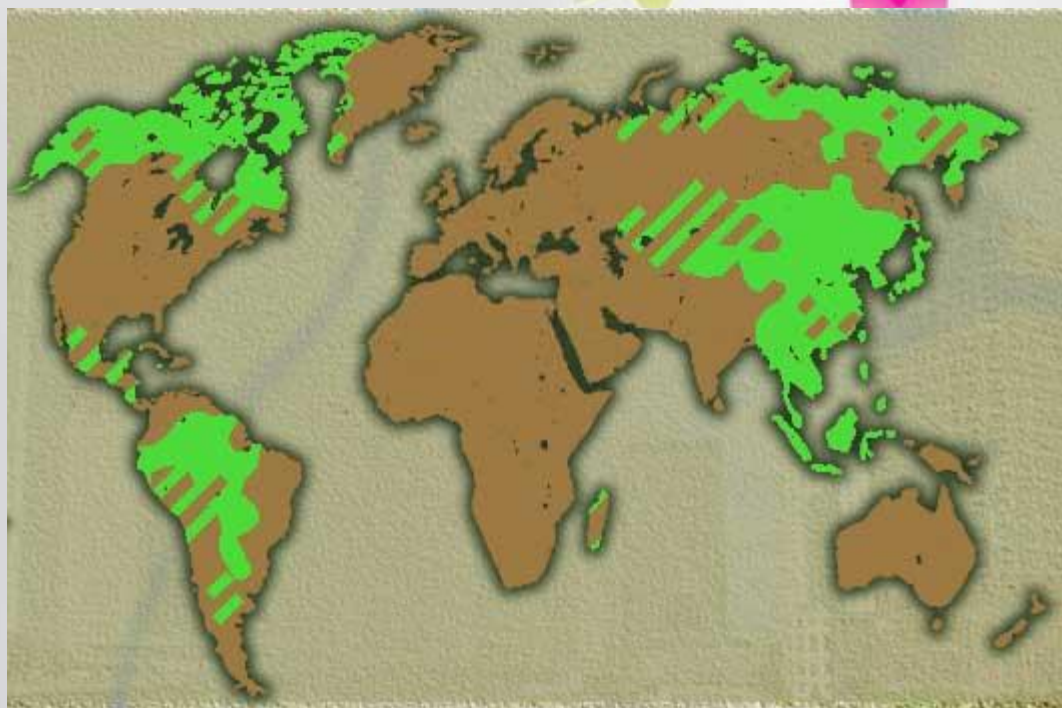
Переходные (промежуточные) формы

- Альпийская
- Среднеевропейская
- Восточноевропейская

альпийская



Монголоидная раса



Монголоидная раса

Азиатская ветвь монголоидных рас

- Континентальные монголоиды
 - Североазиатская
 - Центральноазиатская
- Арктическая раса
- Тихоокеанские монголоиды

Американские расы



Экваториальная раса

(Две ветви: австралоидная и негроидная)



Австралоидные (океанические) расы



- Веддоиды
- Австралийцы
- Айны
- Папуасы и меланезийцы
- Негритосы



Папуасы



Австралийцы

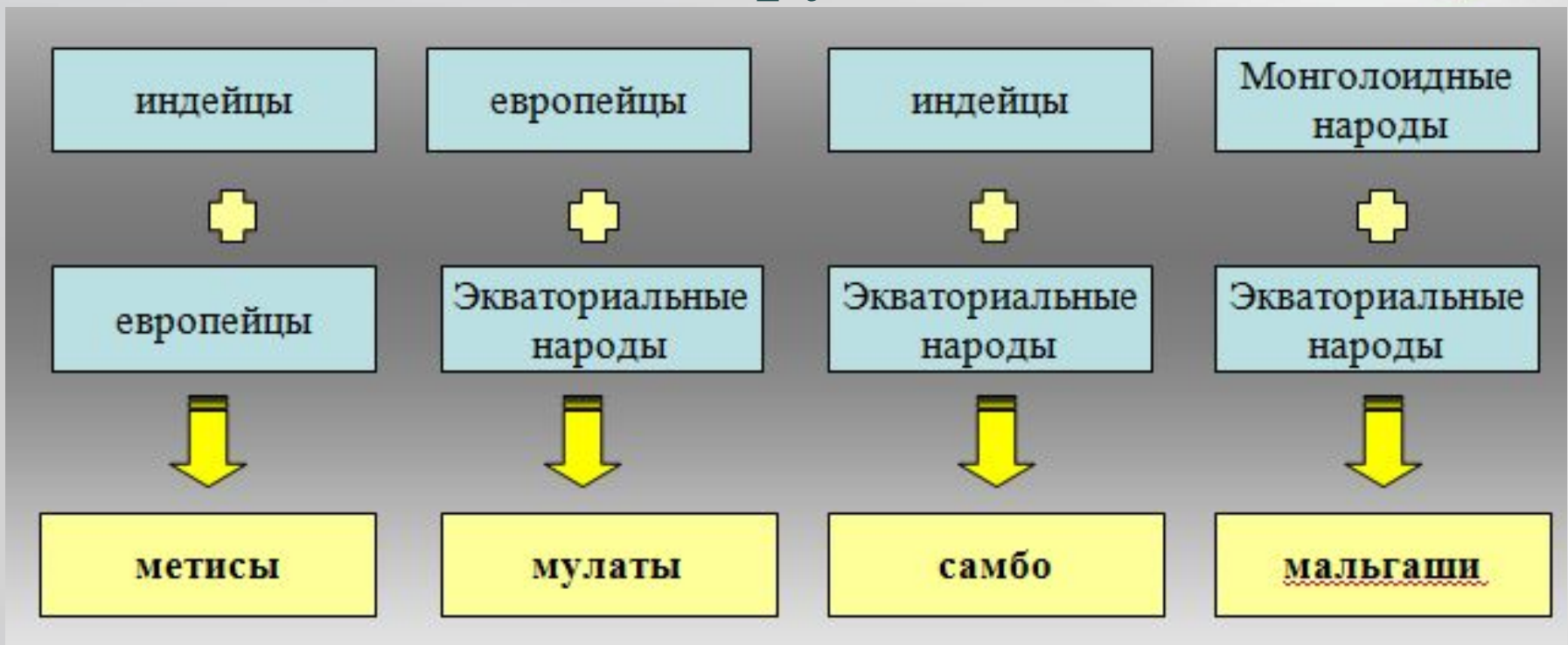
Негроидные (африканские) расы

- Негры
- Негриллы (пигмеи)
- Бушмены и готтентоты

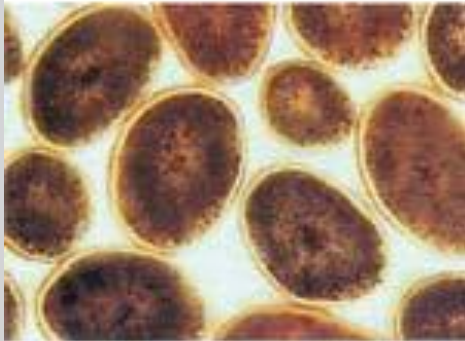


Смешанные расы

Все смешанные расы являются переходными от одной основной расы к другой

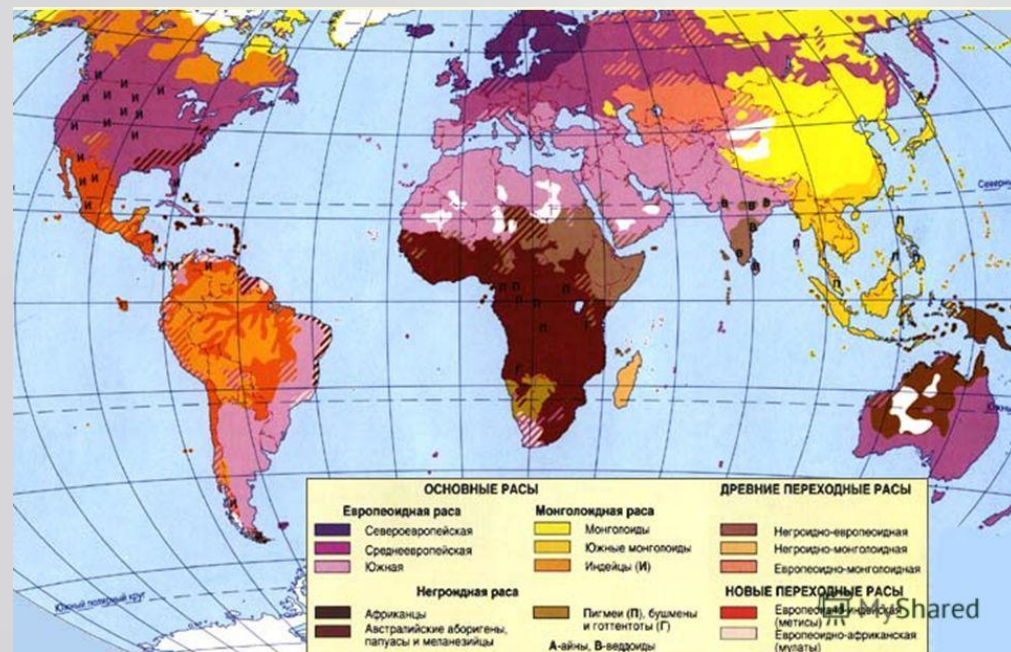


Это интересно...



- Срезы волос негроидной, монголоидной и европеоидной рас.
- Кроме формы в сечении волосы различаются распределением пигментов.
- В противоположность волосам обитателей Африки и Азии поверхностный слой волос европейцев полностью свободен от пигмента.

В каких странах проживают представители разных рас?



Самостоятельная работа



Крупнейшие страны мира по площади территории	Крупнейшие страны мира по численности населения	Крупнейшие города мира по численности населения

Определите расовую принадлежность населения стран.

Самоконтроль



Проверка по образцу.

- Расы это крупные группы людей, связанные общностью...происхождения и внешних физических признаков.
- Основные расы Земли ... европеоидная, монголоидная и негроидная.
- Три самыми многонаселёнными странами являются ... Китай, Индия, США.
- На Земле проживают более ... 7 млрд. человек.
- Разные народы друг от друга отличаются... численностью населения, языком, религией, обычаями, культурой, видами хозяйственной деятельности и др.
- Расы это крупные группы людей, связанные общностью...
- Основные расы Земли ...
- Три самыми многонаселёнными странами являются ...
- На Земле проживают более человек.
- Разные народы друг от друга отличаются...

**Люди разных рас различаются
внешне, но способности человека
не зависят от расовой**

принадлежности

