

Противопоказания и осложнения при ангиографии





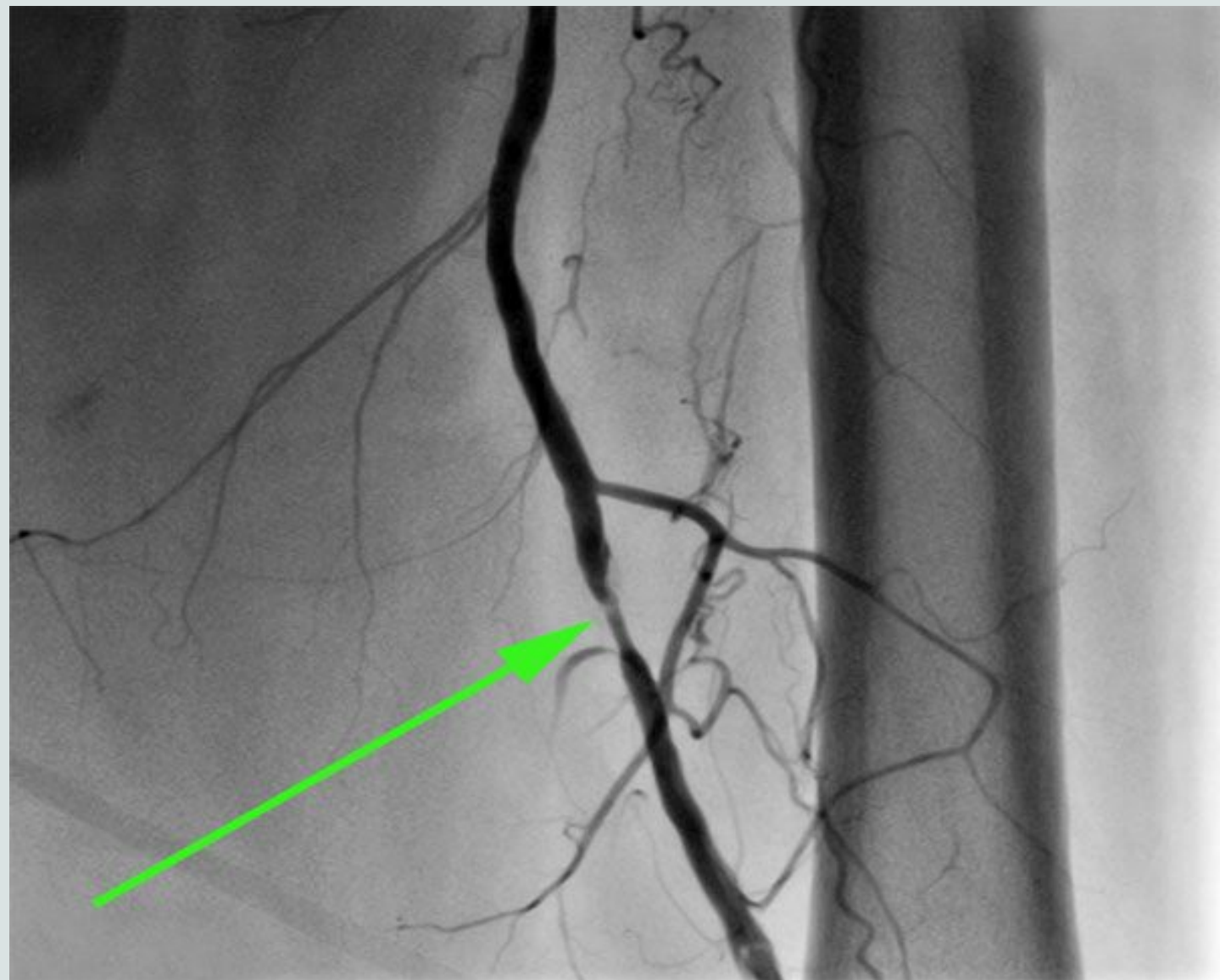
Ангиография – рентгенологическое исследование кровеносных сосудов, производимое с применением контрастных веществ. В зависимости от того, какую часть сосудистой системы контрастируют, различают артериографию, флебографию и лимфографию.



Противопоказания при ангиографии

1. Крайне тяжелое состояние больного
2. Острые инфекционные и воспалительные заболевания. Процедура может способствовать генерализации воспалительного или инфекционного процесса.
3. Психические заболевания. Во время обследования пациент должен иметь возможности для строгого выполнения всех указаний врачей и регулярно сообщать о состоянии и изменениях в нем. При патологиях психики сделать это часто невозможно.
4. Выраженная сердечная недостаточность.
5. Почечная недостаточность задерживает выведение РКВ из организма.
6. Печеночная недостаточность
7. Повышенная чувствительность к препаратам йода.

Стеноз артерии



ангиографии

Серьезные осложнения редки и чаще всего проявляются при проведении ангиографии у людей, имеющих противопоказания к этому обследованию (например, при неправильном анамнезе) – аллергические реакции на антисептик, анальгетик или контрастное вещество.

Могут усугубиться заболевания сердца с развитием инфаркта, фибрилляции желудочков

Преходящие нарушения мозгового кровоснабжения при выполнении вертебральной ангиографии

Образование гематом и кровотечения в области пункции

Тромбоэмболия периферических артерий, о которых свидетельствует ишемия конечности.

Осложнения, связанные с применением РКВ

1. Острые реакции:

Острые – аллергические и аллергоподобные. Связанные с ответом организма на введение химических комплексов. Анафилактический шокю

Поздние - кожные симптомы, проявляются чаще всего в виде крапивницы и сыпи, которые могут сопровождаться зудом. Частота до 10%. Реже развивается кожный васкулит.

2. Органоспецифические реакции. _____

Нарушение функции почек и в редких случаях развитие острой почечной недостаточности, что связано с нефротоксичностью.

Резкое снижение АД и изменение вязкости крови, связанные с осмоотоксичностью.

Нарушение ритма сердца, снижение сократительной способности миокарда появляются из-за хемо- и осмоотоксичности ионных РКВ.

Судороги, как проявление нейротоксичности.



Спасибо за внимание!