

LOVOL

CONSTRUCTION

Внедрение
продукции Н
поколения
погрузчик

LOVOL Construction Machinery Group
Оверсиз маркетинговая
компания
2019.7

В в е д е н и е в LOVOL

П о р т ф е л ь п р о д у к т о в д л я
п о г р у з ч и к о в

FL976H В в е д е н и е

- Т е х н и ч е с к и е п а р а м е т р ы
- С т а н д а р т н а я к о н ф и г у р а ц и я
- В в е д е н и е п р о д у к т а
- М н о г о ф у н к ц и о н а л ь н о е
п р и л о ж е н и е

LOVOL

- ◆ Компания Lovol Heavy Industries, основанная в 1998 году, имеет общий актив в размере 16,1 млрд. Юаней, является крупнейшим предприятием по производству сельскохозяйственного оборудования в Китае и самым быстрорастущим предприятием строительной техники в Китае, а в 2017 году выручка от продаж достигла 16,8 млрд. Юаней.
- ◆ Стратегическая направленность на четыре основные отрасли: сельскохозяйственное оборудование, строительная техника, транспортные средства, финансы + Интернет
- ◆ В Китае есть шесть основных производственных баз в Тяньцзине, Шаньдуне, Вэйфане, Циндао, Чжучэне, Линьи и Хэйлунцзяне в Харбине. За рубежом есть итальянские заводы Mattmark и тракторные заводы Gordony.



Портфель продуктов для погрузчиков

LOVOL
Строительная
Техника

Колесный
погрузчик



1Т-7,5Т, всего
более 20
моделей

Гусеничный
экскаватор



1.8Т-50Т, всего
более 30
моделей

OEM
продукты

- ◆ Автогрейдер
- ◆ Дорожный каток
- ◆ Колесный
экскаватор
- ◆ Экскаватор-
погрузчик
- ◆ Мини погрузчик
- ◆ Вилочный погрузчик

三、FL976H介绍 Введение в FL976H

FL976H – это первый в отрасли сверхтяжелый погрузчик с колесной базой 3500 мм для работы с щебнем. Он оснащен автоматической коробкой передач с фиксированным валом ZF BP230 и стандартным ковшом объемом 4,5 м³, обладает превосходными эксплуатационными характеристиками и превосходным качеством и специально разработан для горнодобывающей промышленности.

Параметры



П а р а м е т р	Размер (Длина × Ширина × Высота)	9150*3200*3380	общая масса kg	24068
	Грузоподъемность kg	7500	Максимальная скорость km/h	37
	Колёсная база mm	3500	ширина колеи mm	2280
	вырывное усилие kN	196	сила тяги kN	189
	Радиус поворота по внешней стороны ковша mm)	7325	длительность рабочего цикла s	10
	Угол поворота °	38	преодолеваемый подъём °	29
	Высота выгрузки mm	3490	расстояние выгрузки mm)	1335

三、FL976H介绍 Введение в FL976H

	комплектация	Дополнительно
Двигатель	QSL9.3 Cummins QSL9.3	WEICHAI WP10GE343
коробка передач	ZF BP230	
Ведущий мост	LOVOL 7,5 тонн	
многопутевой гидрораспределитель	Двухходовой клапан	гидроподготовка
стрела	стандартная стрела	удлиненная стрела
тип управления	Джойстик одинарная ручка	
кабина	VOLVO ETX	
шины	750/65R25 С в е р х ш и р о к а я р а д и а л ь н а я	
ковш	стандартный ковш 4.5 куб	Стандартное ковш с дополнительным лезвием: 4.5m³ быстросъёмный механизм Мраморные вилы

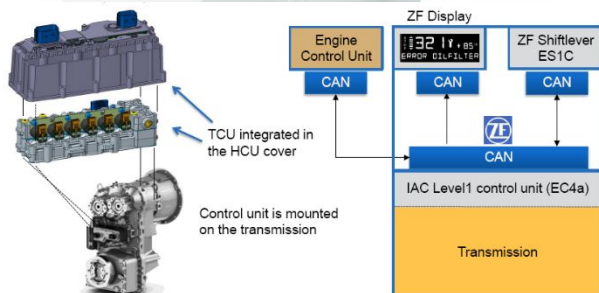
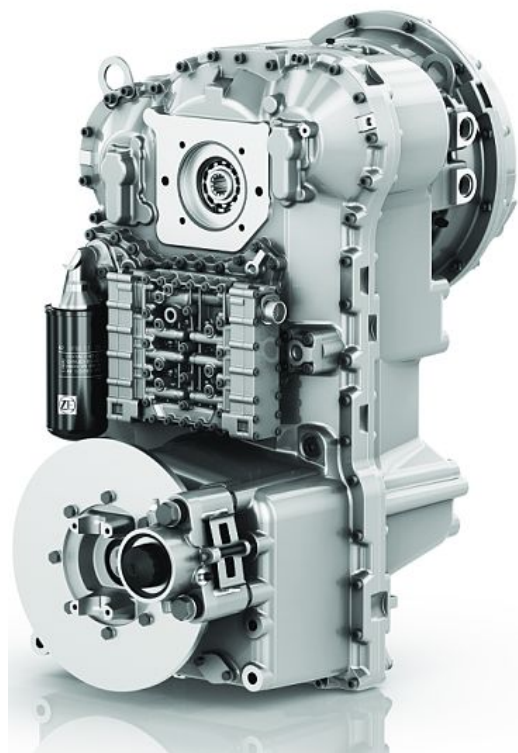
Двигатель



QSL9.3 Cummins QSL9.3

- ◆ Специально для приложений для погрузчиков, с использованием передовой системы и стандартов управления качеством Cummins;
- Мощность двигателя: 180KW
- ◆ Топливная система Common Rail с электронным управлением для точного контроля горения
 - ◆ Интеллектуальная регулировка кривой мощности для удовлетворения различных режимов работы, более эффективная экономия топлива
 - ◆ Цилиндр На основе проверенной 8,9-литровой платформы Cummins новая высокопрочная конструкция повышает жесткость более чем на 30%.
 - ◆ Адаптация к окружающей среде: Уникальная функция плавного пуска, эффективно снижающая частоту отказов стартера, способность к пуску нагретая сетки составляет всего лишь минус 35 ° C и подходит для экстремальных условий работы;
 - ◆ Преимущества низкой скорости и высокого крутящего момента

коробка передач

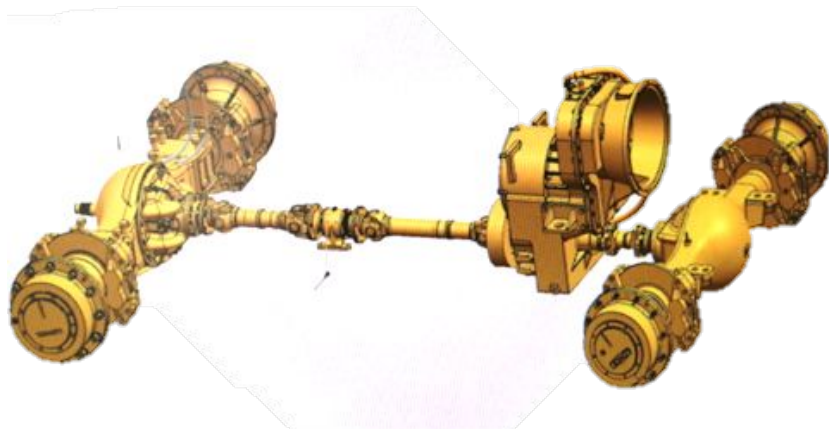


ZF 4BP230 Полностью автоматическая коробка передач

4BP230 особенность

- Немецкая технология коробок передач
- Двойной корпус для легкой установки и обслуживания
- Косозубые шестерни, низкий уровень шума
- Короткая конструкция вала для лучшей устойчивости
- Соединение с шиной CAN
- Комфорт переключения
- Полностью автоматический, многофункциональный
- Оптимизированный дизайн для простоты обслуживания
- Электрический пропорциональный клапан управления

Ведущий мост



Усовершенствованный ведущий мост

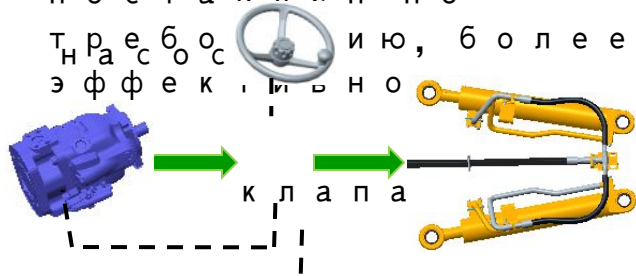
- ◆ Колесная база: 3500 мм, модели с длинной колесной базой, адаптируются к тяжелым условиям работы
- ◆ Основные компоненты усилены, повышая надежность и грузоподъемность
- ◆ Сухой тормоз, хорошая теплоотдача, легко заменить тормозную колодку без снятия колеса
- ◆ Тормозной суппорт переднего моста и тормозной шланг защищены от падающих предметов, приводной вал зазубрен для увеличения прочности сетки и увеличения срока службы.

Введение **FL976H**

Гидравлическая система

Гидравлическая система FL976H имеет очевидным преимуществом шестеренный и Аксиально-поршневой насос насос автоматически регулирует

- Приток в фортежности транспорте: приток поставлен по требованию, более эффективно.



**ЭКОНОМИЯ
ТОПЛИВА
на
8%~10%**

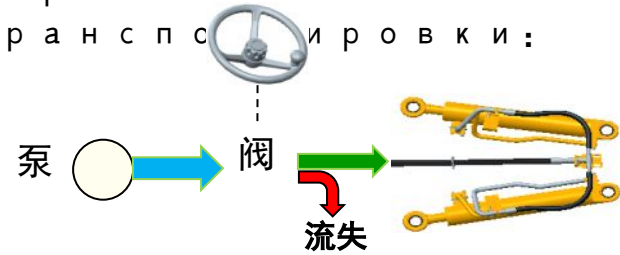
- Рабочее состояние, когда нагрузка превышает давление в системе: рабочий насос разгружается при высоком давлении и не



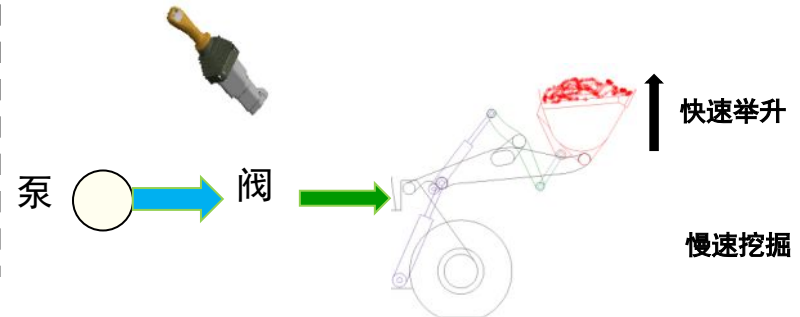
**ЭКОНОМИЯ
ТОПЛИВА
на
8%~10%**

гидравлическая система с обычными насосами.

- Условия рулевого управления и транспортировки:



- Рабочее состояние:



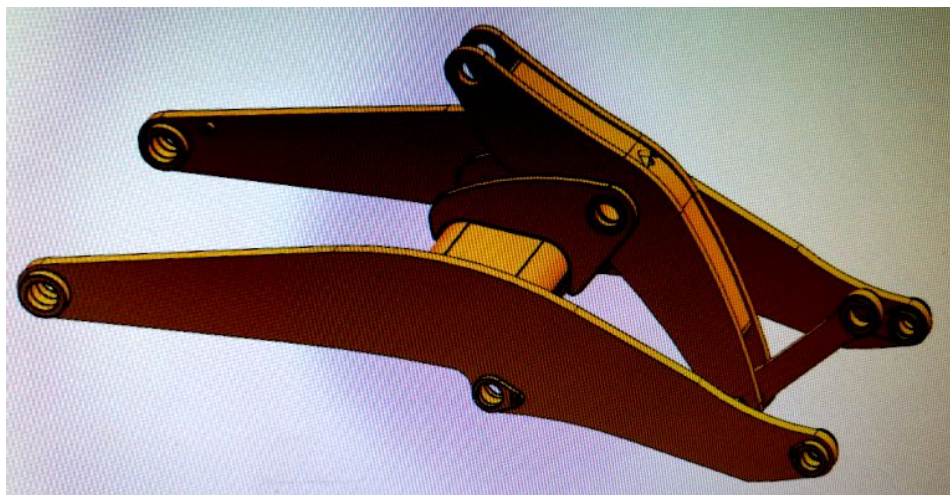
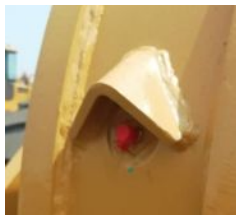
Рама

Устойчивый/стабильный и надёжный, а большая грузоподъёмность..

- ◆ На шарнирах применяется конусный роликовый подшипник вместо шарнирного подшипника, повышают маневренность улучшить качество и продолжительности жизни.
- ◆ Шарнирно-сочлененная рама, длинная колёсная база, хорошая стабильность, более подходит к тяжелым видам работы.
- ◆ шарнирно-сочлененная рама обеспечивает небольшой радиус поворота.



стрела

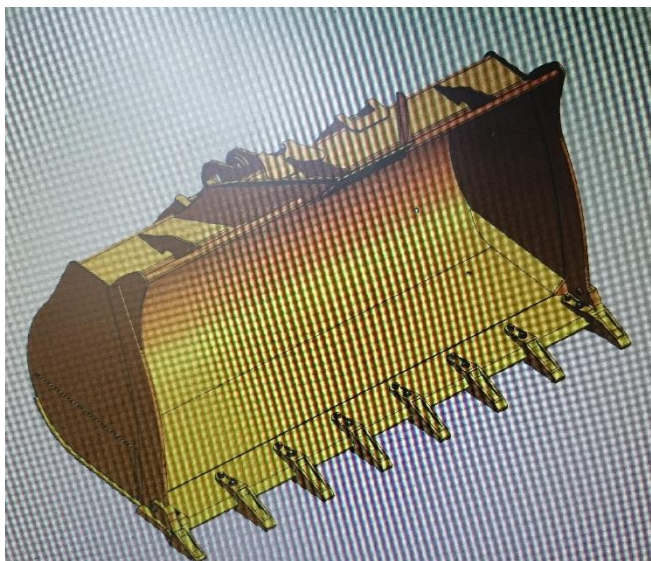


- ◆ Внедрение сотовых втулок с высокой износостойкостью, хорошей липкостью, простой обслуживания
- ◆ При дизайне обратили внимание на подробности, обеспечивающие удобное обслуживание: например, точки смазки.
- ◆ Установка блока ограничителя, чтобы уменьшает гидравлических ударов, защитить стрелы и систему гидравлическую.



К О В Ш

Стандартный ковш 4,5 куб для пещаника,
продолжительность жизни продлит выше 20%.



- ◆ Увеличьте перегородку над ковшом, чтобы разлитый материал не попал в цилиндр и соединение стрелы при загрузке и выгрузке материала.
- ◆ На дно, боковых стенах ковша и место сварки добавлена стальные пластины, прочность и износостойкость увеличены.
- ◆ Блок ограничителя ковша съемный, и легко заменяется и защищает ковш.
- ◆ Стандартный ковш в зубьями, можно выбрать пластины.
- ◆ Материалы улучшен с Q345 на JF440, износостойкость увеличена более чем на 15%

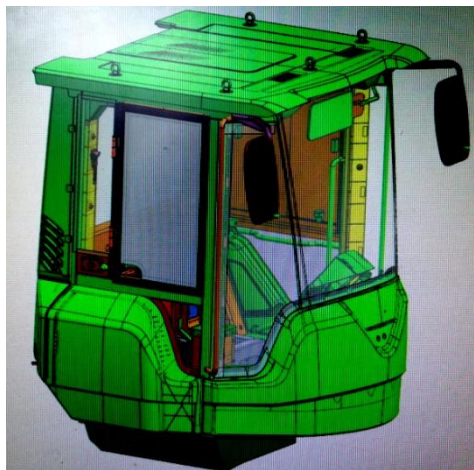
4.0m³ скальный ковш
5.5-7.0 m³ угольный ковш
расширенная пластина с ножами на обеих сторонах.

Различные ковши и высоты разгрузки, чтобы удовлетворять требования различных видов работ



стандартная стрела+4.5 стандартный ковш	высота разгрузки 3090mm	расстояние разгрузки 1327mm
Удлинённая стрела+4.5 стандартный ковш	высота разгрузки 3490mm	расстояние разгрузки 1312mm
Удлиненная стрела+4.0 скальный ковш	высота разгрузки 3420mm	расстояние разгрузки 1210mm
Сверхдлинная стрела +5.5 угольный ковш	высота разгрузки 3685mm	расстояние разгрузки 1410mm

кабина

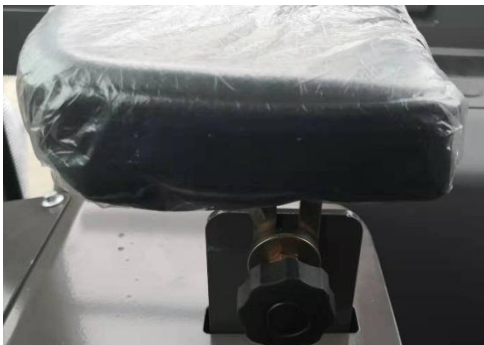


- ◆ ETX (Europe Technology eXpert) кабина, структура в целой. Увеличенная кабина, более прочный, маломужьящая, безопасна.
- ◆ Широкий обзор, удобно смотреть на все стороны.
- ◆ Кондиционер с большой мощностью, разумный дизайн выходов ветра, обеспечивать температура в кабины быстро падаёт
- ◆ Стекло можно защищать водителя от ультрафиолетовых луч.

Можно выбрать кабину FOPS&ROPS



- ◆ Пружинное сидение с высокой спинкой, можно регулировать на все стороны, удобно и комфортно
- ◆ Наружный Компрессор и конденсатор , обеспечивать снижать шум в кабине, и удобно в замене фильтров.
- ◆ Ручка джойстика можно регулировать, чтобы повысить комфорт
- ◆ Радио и противосолнечный козырёк.
- ◆ Аварийный молоток



Капот



- ◆ Европейский дизайн Простой и аккуратный.
- ◆ Капот имеет большой угол открытия, поддерживается гидравлической пружиной, удобно для обслуживания и ремонта.
- ◆ Сетчатый оконный переплёт, хорошо проветривать, защищать радиатор.
- ◆ Все Поручни имеют трёхточечную конструкцию, удобно взбираться. (для удобного карабканья)
- ◆ Добавили боковые зеркала над капотом, чтобы облегчить обзор боковой рабочей среды, избежать от визуальных тупиков.
- ◆ Лестница противоскользящей конструкцией с отверстиями, первый ступени стремянки гибки, избежать повреждений от удара.
- ◆ Лестницы укреплены болтами для лёгкой замены.
- ◆ Смазали всех точках соединения, защищать от коррозин, и вращаться гибко.



электросистема



- ◆ 24вт
- ◆ аккумулятор известный бренд Camel
- ◆ Камера заднего вида.обеспечивает высокую безопасности при управлении.
- ◆ Интеллектуальный прибор, отображение кода неисправности, более удобное обслуживание
- ◆ Точки соединения пользуются влагонепроницаемыми штепсельными вилками
- ◆ Линия имеются различными цветами, чтобы удобно для проверки и установки
- ◆ Два гудка находятся под передней фарой, получилась хороший звук.
- ◆ Щиток управления электросистемы находится на лево, удобно для проверки и обслуживания.

Объявления:

можно выбрать лампы LED

можно выбрать вращающийся маячок.

различные оборудования



паллетные
вилы



лесозахват



сенозахват



многофункциональный
ковш



отвал



скальный
ковш



увеличенный
ковш



LOVOL
CONSTRUCTION

谢谢