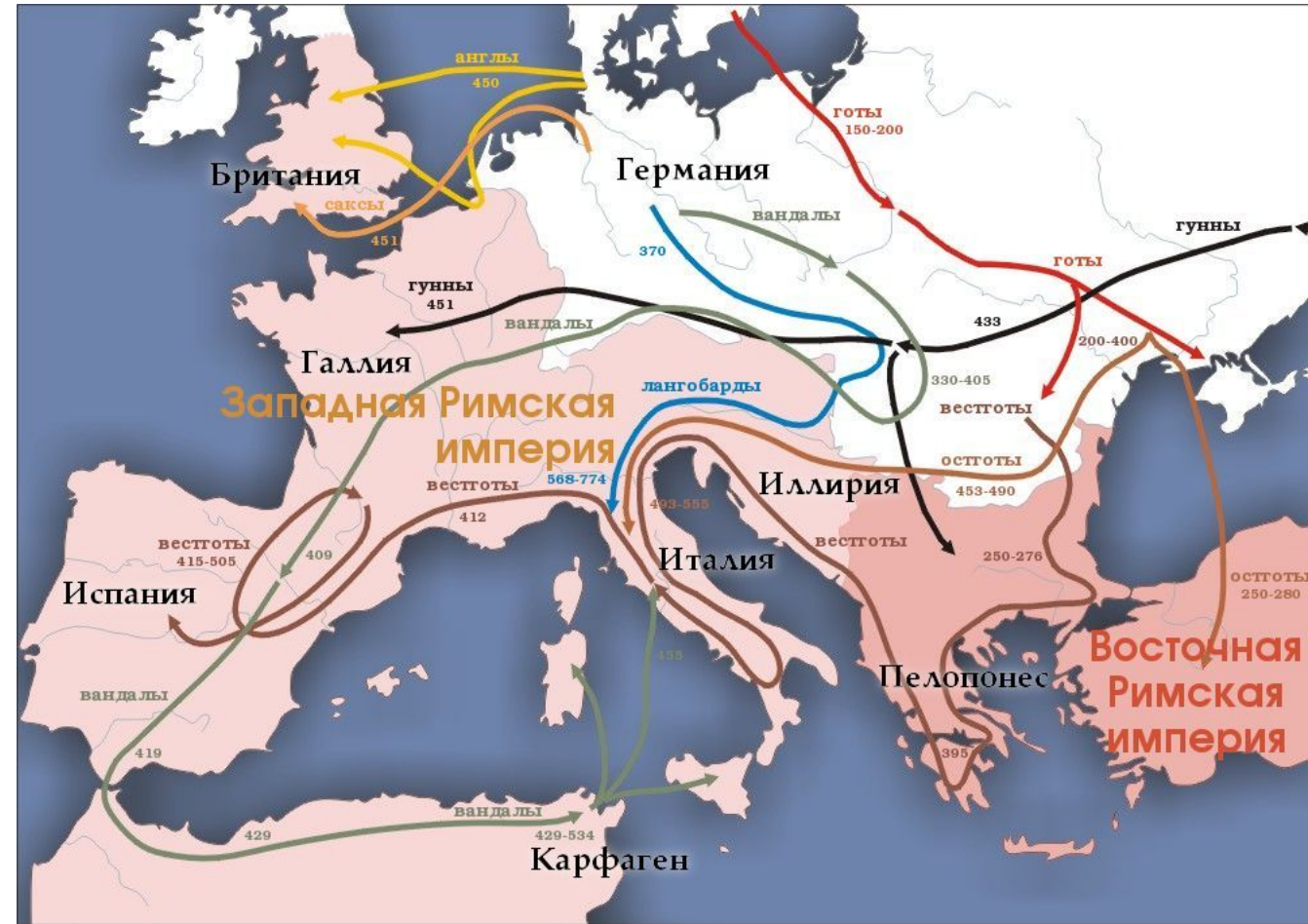


# **Поволжские земли в период средневековья (IV – XIII вв)**

**История Саратовского края, 10 класс**

# Великое переселение народов

- Хронологический период – IV – VII века.
- Нашествие гуннов. На территории Нижнего Поволжья гунны захватили сармато-аланские племена, некоторых истребили.



# Захоронения гуннов (археологические находки)

- На территории Нижнего Поволжья находят

- Предметы вооружений

- Конскую упряжь

- Кости лошадей

- Золотые ювелирные изделия

Одна из стоянок – около г. Энгельс, обнаружена в 1920-е гг.

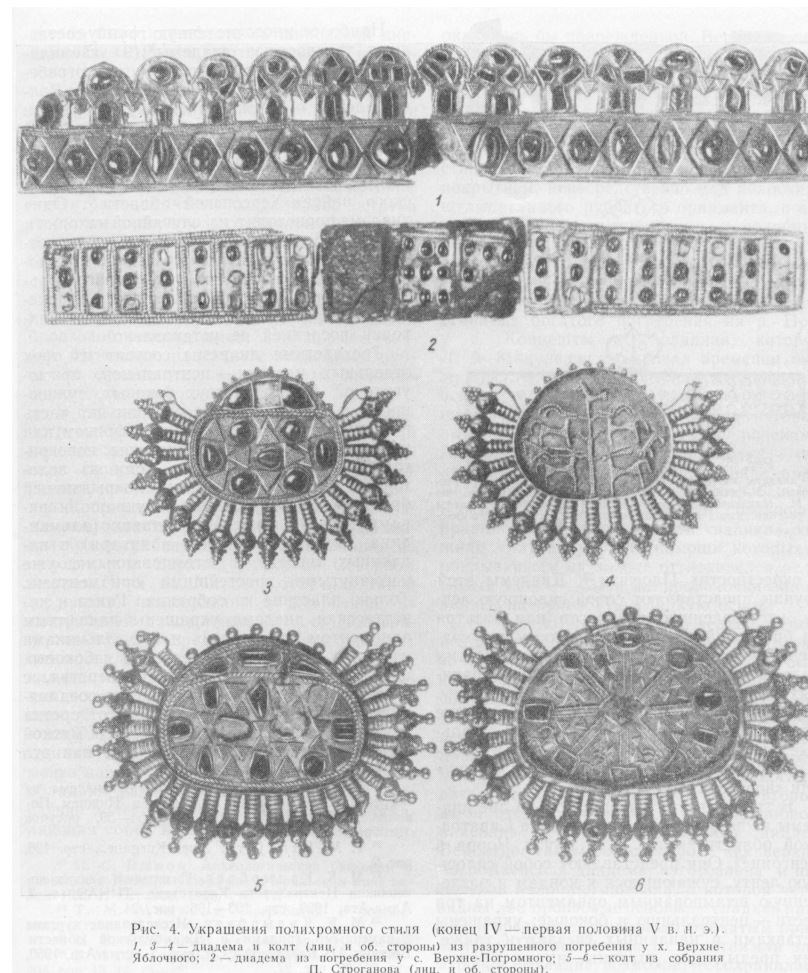
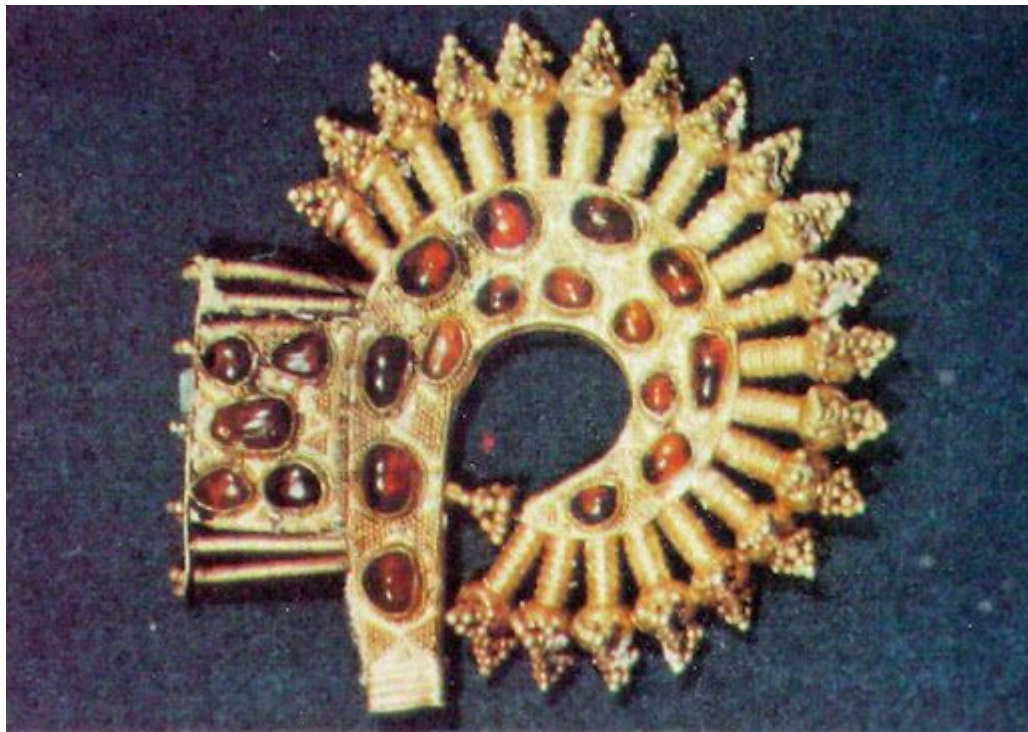


Рис. 4. Украшения полихромного стиля (конец IV — первая половина V в. н. э.).  
1, 3–4 — диадема и колт (лиц. и об. стороны) из разрушенного погребения у х. Верхне-Яблочного; 2 — диадема из погребения у с. Верхне-Погромного; 5–6 — колт из собрания П. Строганова (лиц. и об. стороны).



**Украшения  
гуннов**



# Государство Волжская Булгария

- Государство Волжская Булгария появилось в VII веке на Нижней Волге
- Стоянки булгар около с. Усть-Курдюм. Найдена характерная посуда: кувшины с плоским дном





# Другие племена на территории Нижнего Поволжья

- IX век – вторжение печенегов
- В XI веке вторглись половцы-кипчаки.
- Основные занятия половцев: кочевое скотоводство. Жили родами, объединёнными в племена.
- Союз племён – орда
- Во главе орды – хан
- Обнаружены половецко-печенежские захоронения



Рис. 1. Реконструкция лица по черепу из малых курганов.  
Реконструкция М. М. Герасимова.



- **Половецкие бабы – изваяния на половецких курганах**
- **В XIII веке половцы захвачены золотоордынцами**





# **Домашнее задание**

- Параграфы 1 и 6, подготовиться к письменной работе**