

Лабораторная посуда для выращивания культур клеток







Питательные среды готовятся переливанием в один флакон всех составных частей в направлении уменьшения объема (DMEM -> ГЛА -> среда 199 -> и т. д.).

Процесс посева включает следующие стадии

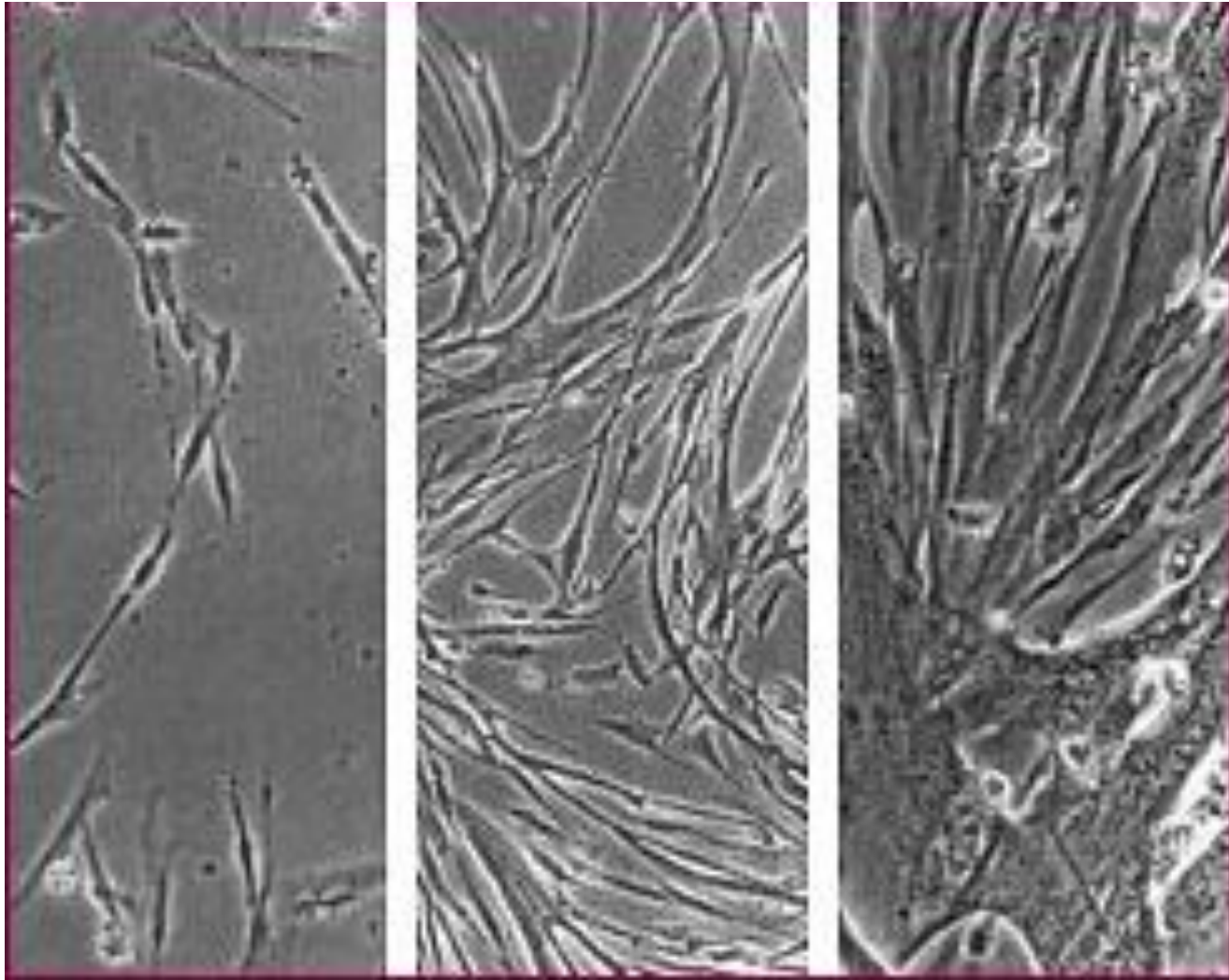


Перенесение определенного количества питательной среды в сосуды Карреля со знаком "+". Рассев клеточной суспензии из сосудов с "+" в сосуды с "-".



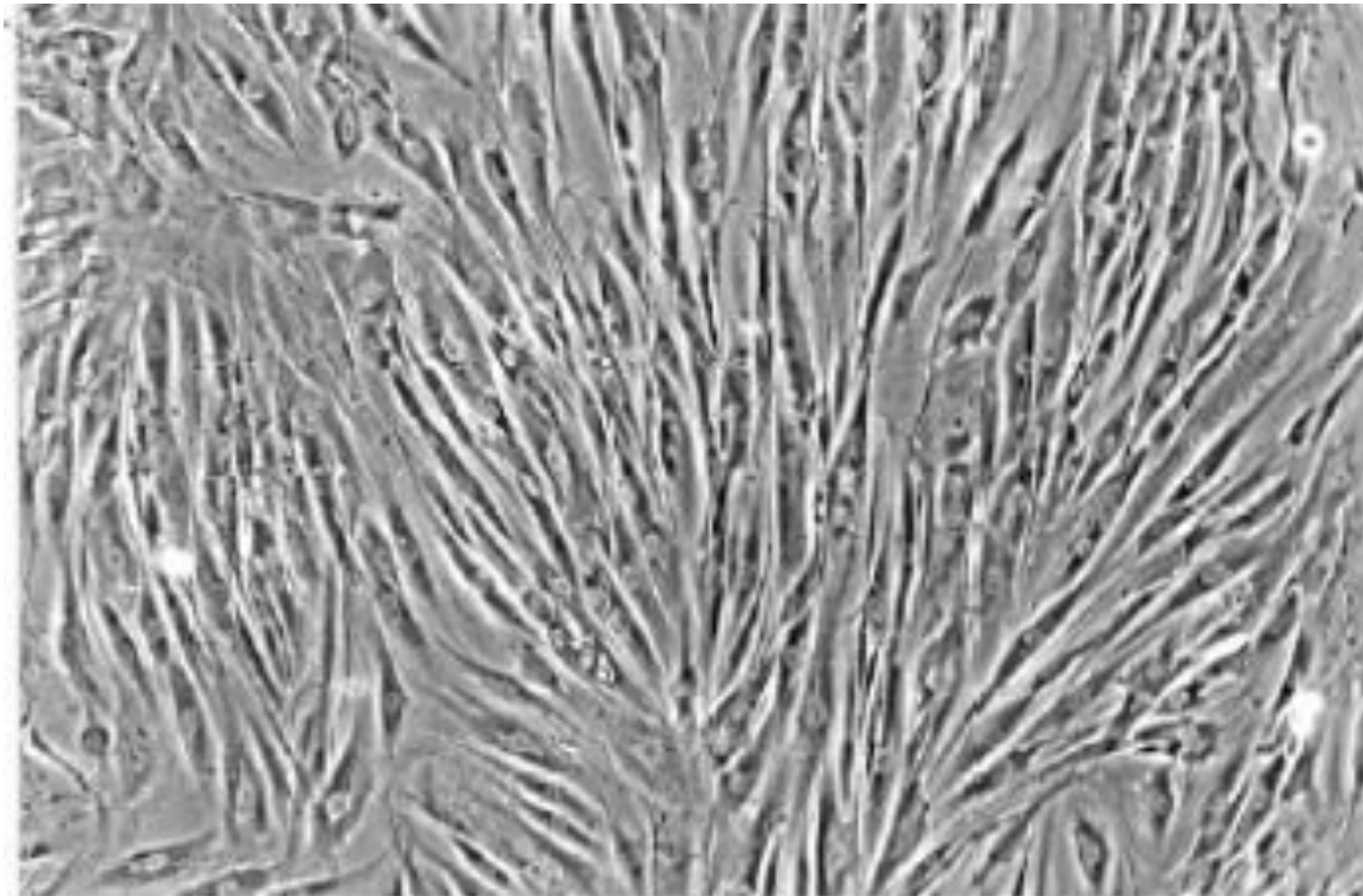


Рост миобластов в культуре

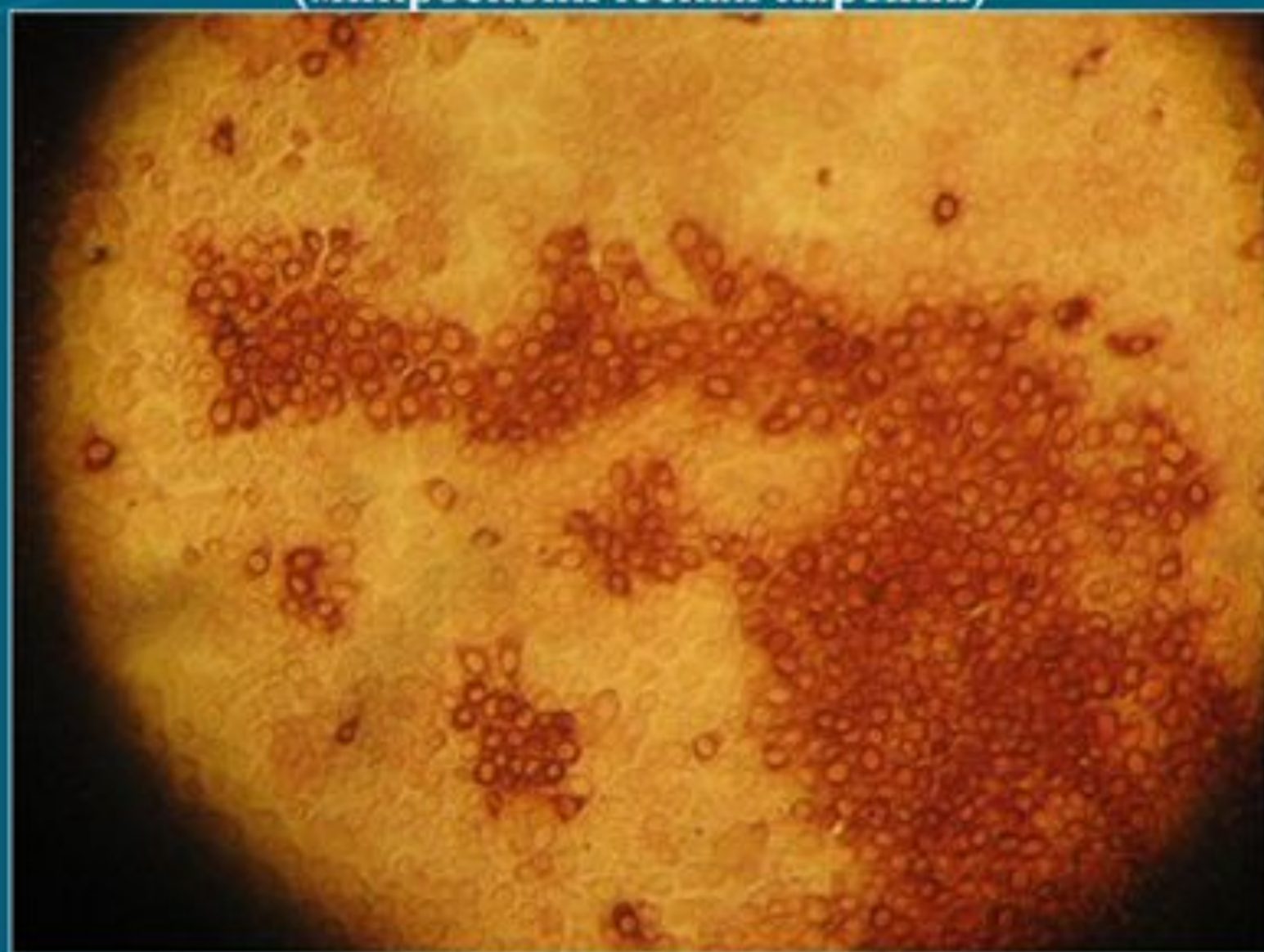


. Клетки, достигшие состояния монослоя, нуждаются в пересеве.

Первичная культура фибробластов



Культура клеток, зараженная вирусом АЧС
(микроскопическая картина)



Изоляция вируса (РГАд+ реакция иммунофлуоресценции)