



КОНЦЕПТУАЛЬНЫЕ ПРЕДЛОЖЕНИЯ ПО СОЗДАНИЮ МНОГОФУНКЦИОНАЛЬНОГО ЦЕНТРА ДЛЯ МОЛОДЁЖИ Г. СЕВАСТОПОЛЯ



СЕВАСТОПОЛЬСКИЙ МОЛОДЁЖНЫЙ ЦЕНТР



ОПИСАНИЕ ПРОЕКТА



**«Молодость—это
всегда поиск
возможностей!»**



ПРОЕКТ «МОПОДЕЖНЫЙ СЕВАСТОПОЛЬ»
НАПРАВЛЕН НА РАЗРАБОТКУ
ПРЕДЛОЖЕНИЙ ПО СОЗДАНИЮ ЕДИНОГО
МНОГОПРОФИЛЬНОГО ЦЕНТРА МОПОДЕЖИ
ДЛЯ ОРГАНИЗАЦИИ
ДОСУГА И РАЗВИТИЯ ТВОРЧЕСКИХ
ИНИЦИАТИВ.



СТЕЙХОЛДЕР ПРОЕКТА:

УПРАВЛЕНИЕ ПО
ДЕЛАМ МОЛОДЕЖИ И
СПОРТА, РУКОВОДИТЕЛЬ

СПОНЧЕНКО МАРИНА ЮРЬЕВНА



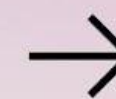
СТАРШИЙ
ПРЕПОДАВАТЕЛЬ
КАФЕДРЫ
ГОСУДАРСТВЕННОГО И
МУНИЦИПАЛЬНОГО
УПРАВЛЕНИЯ

ИЗОТОВА ЛЮДМИЛА ИВАНОВНА

→
РУКОВОДИТЕЛЬ ПРОЕКТА:

ПРОБЛЕМА:

НЕДОСТАТОК ПРОСТРАНСТВА/ПЛОЩАДОК ДЛЯ САМОРЕАЛИЗАЦИИ МОЛОДЕЖИ



ЦЕЛЬ:

СОЗДАНИЕ КОНЦЕПЦИИ МНОГОФУНКЦИОНАЛЬНОГО ЦЕНТРА МОЛОДЕЖИ

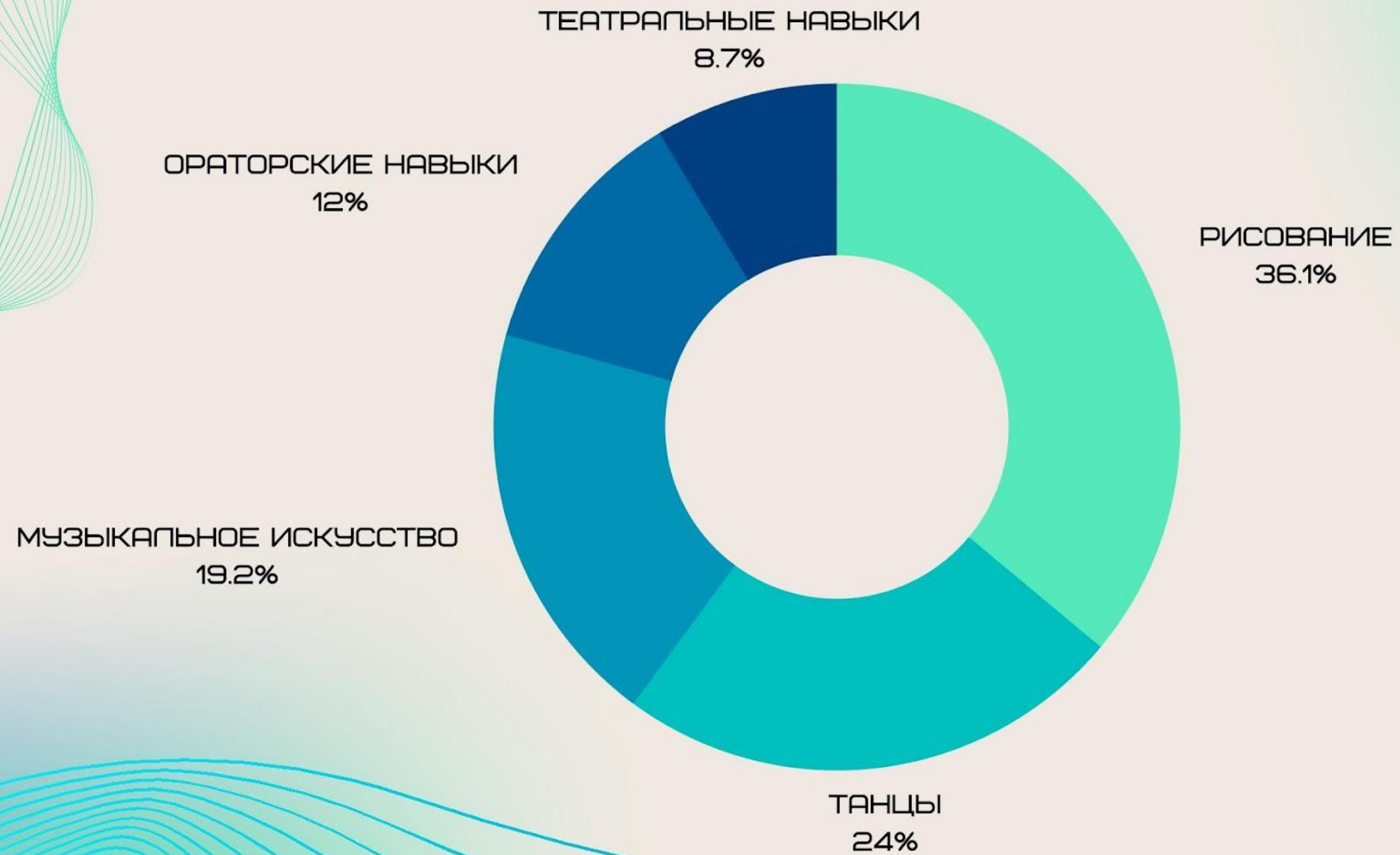


ЗАДАЧИ:

ПРОВЕДЕНИЕ ОПРОСА СРЕДИ МОЛОДЁЖИ СЕВАСТОПОЛЯ
ИЗУЧЕНИЕ АНАЛОГОВ, ПОДОБНЫХ ЦЕНТРОВ РОССИИ И
ЗАРУБЕЖЬЯ
СОСТАВЛЕНИЕ SWOT-АНАЛИЗА



В ОПРОСЕ УЧАСТВОВАЛО 416 ЧЕЛОВЕК



ОТЧЕТ ОПРОСА ПО РАЗВИТИЮ МОЛОДЕЖИ В СЕВАСТОПОЛЕ

СОЗДАНИЕ КЛУБОВ ПО ИНТЕРЕСАМ
6.5%

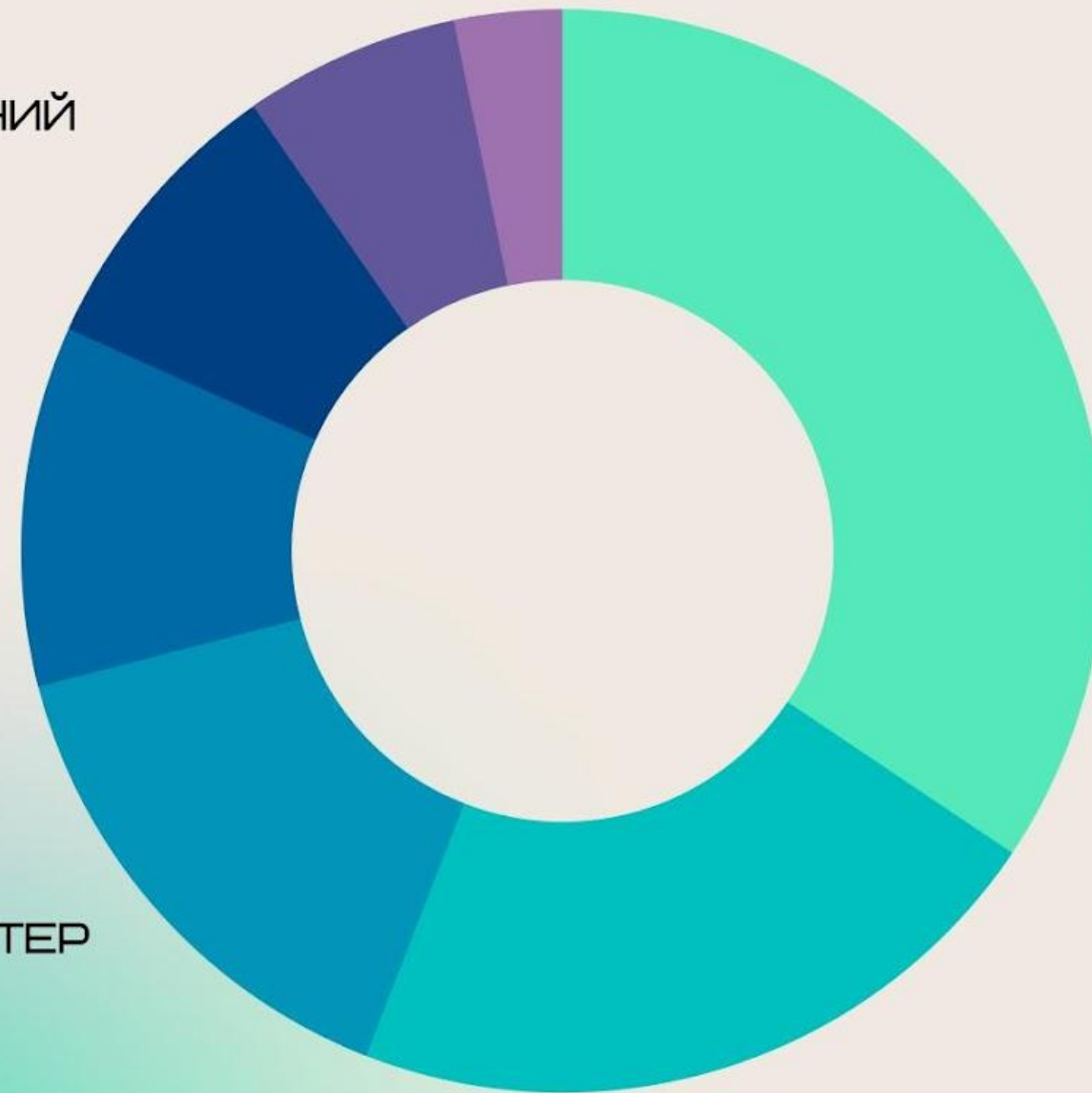
ЦЕНТР РАЗВЛЕЧЕНИЙ
8.6%

ПАРКОВЫЕ ЗОНЫ
10.8%

АРТ-КЛАСТЕР
15.1%

ФЕСТИВАЛИ
21.5%

КОВОРКИНГ
34.4%

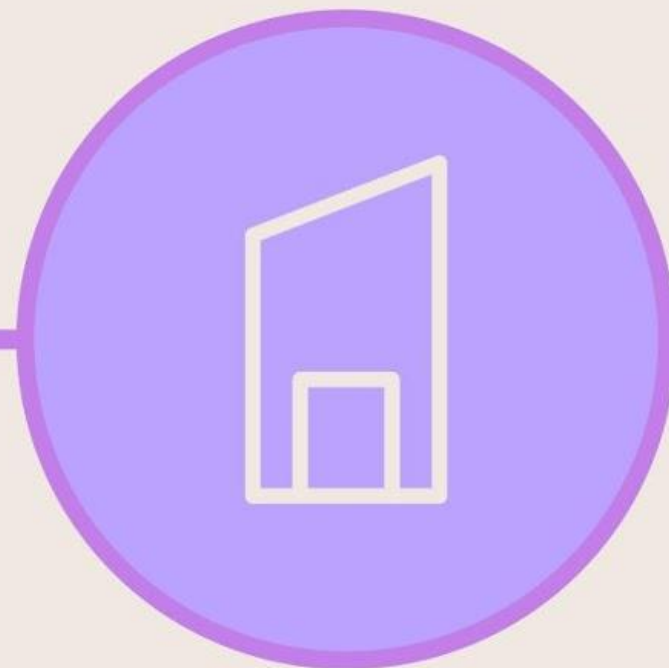


ПО РЕЗУЛЬТАТАМ ОПРОСА МЫ ВЫЯСНИЛИ, ЧТО МОЛОДЕЖЬ СЕВАСТОПОЛЯ АКТИВНО УВЛЕКАЕТСЯ ТВОРЧЕСТВОМ, ВКЛЮЧАЯ ПОДВИЖНЫЕ ВИДЫ РАЗВЛЕЧЕНИЯ КАК ТАНЦЫ, СКЕЙТИНГ, ПЕНИЕ, АКТЕРСКОЕ МАСТЕРСТВО И ТАК ДАЛЕЕ. ЛЮДИ ГОТОВЫ РАЗВИВАТЬ В СЕБЕ ТВОРЧЕСКУЮ ЛИЧНОСТЬ, ЕСЛИ ДЛЯ ЭТОГО БУДЕТ ОРГАНИЗОВАННА ПЛОЩАДКА, МЕСТО ИЛИ ПАРК ДЛЯ РАЗВИТИЯ ТАЛАНТОВ.



СИЛЬНЫЕ СТОРОНЫ

МЦ ЭТО МЕСТО, ГДЕ
МОПОДЕЖЬ МОЖЕТ
ПОЛУЧИТЬ
КОМПЛЕКСНУЮ
ПОДДЕРЖКУ,
КОНСУЛЬТАЦИЮ



СЛАБЫЕ СТОРОНЫ

ОГРАНИЧЕННОСТЬ
РЕСУРСОВ:
ПРОСТРАНСТВО, ВРЕМЯ
И ТАК ДАЛЕЕ



ВОЗМОЖНОСТИ

ПОВЫШЕНИЕ
СОЦИАЛЬНО-
ЭКОНОМИЧЕСКОЙ
АКТИВНОСТИ
МОПОДЕЖИ



УГРОЗЫ

НЕВОЗМОЖНОСТЬ
УДОВЛЕТВОРИТЬ ВСЕ
ЗАПРОСЫ МОПОДЕЖИ

ОТЕЧЕСТВЕННЫЕ АНАЛОГИ:

ОДИН ИЗ САМЫХ ИЗВЕСТНЫХ
АРТ-КЛАСТЕРОВ В РОССИИ.

АРТ-РЕЗИДЕНЦИЯ
КАМЕНКА

КАМЕНКА – АРТ-РЕЗИДЕНЦИЯ,
СОЕДИНЯЮЩАЯ ПРЕДСТАВИТЕЛЕЙ
ТВОРЧЕСКИХ ПРОФЕССИЙ И
ПРЕДПРИНИМАТЕЛЕЙ В СФЕРАХ
ИСКУССТВА, МУЗЫКИ И РЕМЁСЕЛ.





КРЕАТИВНОЕ ПРОСТРАНСТВО В САМОМ СЕРДЦЕ
ТУПЫ, СОЗДАННОЕ НА БАЗЕ ОДНОИМЕННОГО
ДЕЙСТВУЮЩЕГО ЗАВОДА В АПРЕЛЕ 2018 ГОДА

СОВМЕСТНЫЙ ПРОЕКТ ЧАСТНОГО ИНВЕСТОРА МИХАИЛА
ШЕПКОВА И ГОСКОРПОРАЦИИ «РОСТЕХ» РЕАЛИЗУЕТСЯ ПРИ
АКТИВНОЙ ПОДДЕРЖКЕ РУКОВОДСТВА ТУЛЬСКОЙ ОБЛАСТИ.

ЗДЕСЬ МОЖНО ВЫПИТЬ ВКУСНЫЙ КОФЕ, СХОДИТЬ НА
ВЫСТАВКУ, КОНЦЕРТ, МАСТЕР-КЛАСС ИЛИ ЛЕКЦИЮ,
ПОЗНАКОМИТЬСЯ В МУЛЬТИМЕДИЙНОМ МУЗЕЕ СТАНКА С
ИСТОРИЕЙ ПРОМЫШЛЕННОСТИ ТУПЫ И РОССИИ.



КЛАСТЕР «ОКТАВА» – ЭТО:

- МАСТЕР-КЛАССЫ, ЛЕКЦИИ, ВЫСТАВКИ СОВРЕМЕННОГО ИСКУССТВА;
- МУЗЕЙ СТАНКА И ВЫСТАВОЧНОЕ ПРОСТРАНСТВО;
- «КНИГИ НА ОКТАВЕ»: БИБЛИОТЕКА, ЛЕКТОРИЙ И КНИЖНЫЙ МАГАЗИН;
- ВЫСШАЯ ТЕХНИЧЕСКАЯ ШКОЛА И ТЕХЛАБ PRO.PARK;
- СТУДИЯ ЗВУКОЗАПИСИ OKTAVA LAB;
- КОВОРКИНГ;
- УЮТНЫЙ ДВОР;
- КАФЕ.



ЗАРУБЕЖНЫЙ АНАЛОГ:

POWERHOUSE

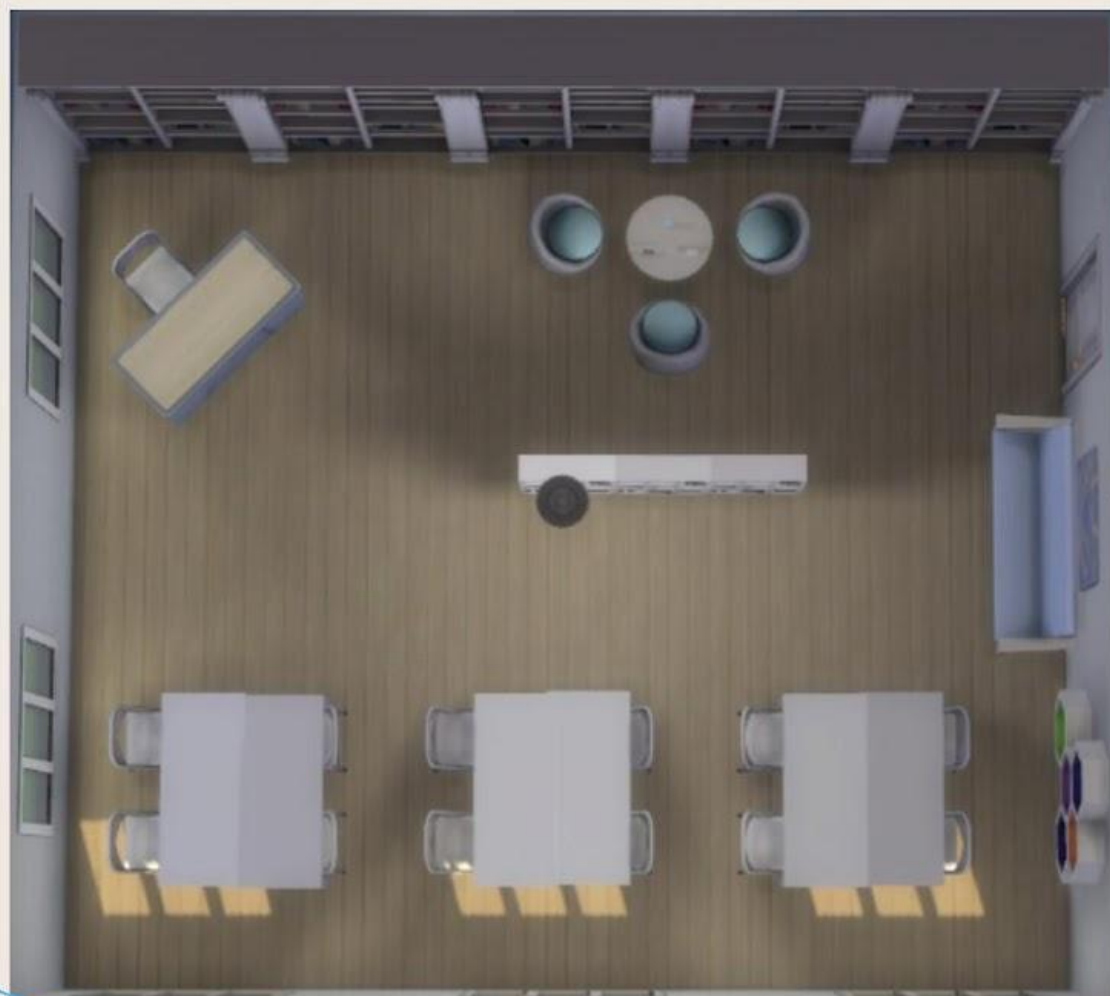
POWERHOUSE - ЭТО ЗАРЕГИСТРИРОВАННАЯ БЛАГОТВОРИТЕЛЬНАЯ ОРГАНИЗАЦИЯ, БАЗИРУЮЩАЯСЯ В МОССАЙДЕ В МАНЧЕСТЕРЕ И СУЩЕСТВУЮЩАЯ С 2000 ГОДА. МЫ ЯВЛЯЕМСЯ МНОГОФУНКЦИОНАЛЬНЫМ МОПОДЕЖНЫМ ЦЕНТРОМ В ЦЕНТРАЛЬНОМ МАНЧЕСТЕРЕ И ДОМОМ ДЛЯ ЦЕЛОГО РЯДА УСЛУГ ДЛЯ МОЛОДЫХ ЛЮДЕЙ, КОТОРЫЕ ВКЛЮЧАЮТ В СЕБЯ; ПСИХИЧЕСКОЕ ЗДОРОВЬЕ, КОНСУЛЬТАЦИИ И РЕКОМЕНДАЦИИ ПО КАРЬЕРЕ, СПЕЦИАЛИЗИРОВАННЫЕ ПРОГРАММЫ ДЛЯ МОЛОДЫХ ЛЮДЕЙ 16-19, КОТОРЫЕ ЯВЛЯЮТСЯ НЕЕТ.

У НАС ЕСТЬ БИБЛИОТЕКА ДЛЯ МОПОДЕЖИ, СПОРТИВНЫЕ ЗАНЯТИЯ, ИСКУССТВО И РЕМЕСЛА, МОПОДЕЖНЫЙ КЛУБ, МУЗЫКАЛЬНЫЕ И ДРАМАТИЧЕСКИЕ ЗАНЯТИЯ.

У НАС ЕСТЬ КОНФЕРЕНЦ-ЗАЛЫ, СПОРТИВНЫЙ ЗАЛ, ТАНЦЕВАЛЬНАЯ СТУДИЯ, МУЗЫКАЛЬНАЯ СТУДИЯ. МЫ ПРЕДОСТАВЛЯЕМ ПРОСТРАНСТВО ДЛЯ МОЛОДЫХ ЛЮДЕЙ, ЧТОБЫ ЧУВСТВОВАТЬ СЕБЯ КОМФОРТНО С ШИРОКИМ СПЕКТРОМ УСЛУГ ПОД ОДНОЙ КРЫШЕЙ.



ПРИМЕРЫ РЕШЕНИЯ ПРОСТРАНСТВА ИНТЕРЬЕРА:



РАБОЧАЯ ЗОНА



КОМНАТА ОТДЫХА



АКТОВЫЙ ЗАЛ

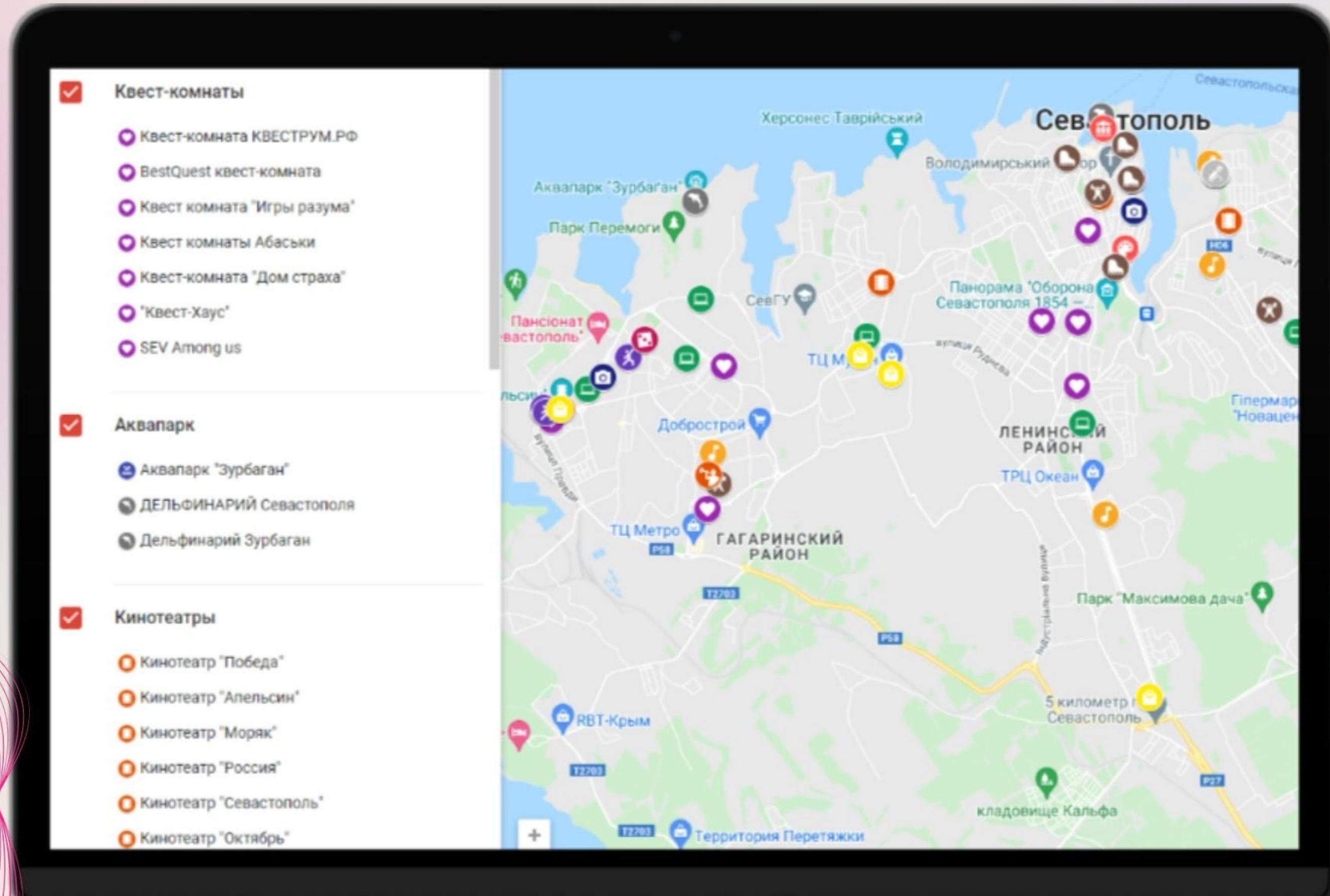


ДЕТАЛИЗИРОВАННАЯ СМЕТА ПРОЕКТА

Детализированная смета проекта				
№ п/п	Статья расходов	Перечень расходов (объем и характеристики закупки работ/товаров/услуг)	Сумма	Обоснование перечня расходов
1.	Расходы на реставрацию здания для молодежного центра	Расчет перекрытия крыши и кровли	1 200 049	Для реставрации здания молодежного центра
2.		Расчет утепления стен	223 896	
3.		Расчет внутренней отделки	2 055 735	
4.		Расчет окон и дверей	657 000	
5.		Расчет отделки фасада	600 240	
6.		Расчет коммуникаций	950 870	
7.	Расходы на закупку мебели и оборудования	Телевизор LED DEXP 32" 1 шт.	15 000	Для комнаты отдыха(коворкинг). Есть место с приставкой, музыкальным центром. Также есть автоматы с едой, барная стойка, где можно перекусить или просто посидеть. Также зона со столом, где можно как и работать за обсуждением какого-то проекта, но и просто посидеть с друзьями выпить кофе
8.		Стол журнальный 2 шт.	10 000	
9.		Модульный диван ToForm M19 1 шт.	188 455	
10.		Стол для переговоров Слот 1 BMS 1 шт.	35 270	
11.		Табурет SHT-S36 10 шт.	35 000	
12.		Банкетка Редвиг BMS 2 шт.	35 100	
13.		Пуф Шерм BMS 9 шт.	90 000	
14.		Торговый автомат Fast 1050 6-55 2 шт.	700 000	
15.		Игровая приставка Sony PlayStation 5 1 шт.	60 000	

16.	Музыкальный центр Panasonic 1 шт.	40 000	Для актового зала. Рассчитан на 32 места. Так же имеется сцена. Можно использовать как для проведения мероприятий, как для киновечера благодаря экрану. Плюсом надо отметить то, что используются складные стулья, которые можно убрать и проводить дискотеки	
17.	Стул складной 40 шт.	100 000		
18.	Трибуна для выступлений 53 BMS 2 шт.	18 700		
19.	Микрофон 4 шт.	20 000		
20.	Колонки 2.0 Crown CMS-508 2 шт.	9 200		
21.	Микшер Behringer 1202FX	15 000		
22.	Акустическая система Invotone DSX12A 2 шт.	110 000		
23.	Экран для проектора Digis Electra-F DSEF-16907 2 шт.	58 000		
24.	Проектор Optoma HD29HLV белый [DLP, 1920x1080, 3D, 50000:1, 4500 лм, 26 дБ, 2.91 кг] 2 шт.	240 000		
25.	Занавеса для сцены 1 шт.	70 000		
26.	Стул складной 20 шт.	50 000		Для рабочего зала. В обычное время можно использовать как библиотека. Так же можно проводить литературные вечера или какие-то мастер-классы.
27.	Стол для переговоров Амадей BMS 3 шт.	40 680		
28.	Стол приставной BUDGET-Style BMS 1 шт.	7 000		
29.	Стол журнальный 1 шт.	5 000		
30.	Пуф Малага BMS 7 шт.	70 000		
31.	Офисный диван Блюз 1.1 BMS 1 шт.	23 000		
32.	Стеллаж Альберт 3 BMS 5 шт.	125 000		
33.	Стеллаж на колесах Афина 6 BMS 2 шт.	20 000		
34.	Стеллаж Стрела 4 BMS 1 шт.	8 000		
Итого по проекту		7 886 195		

КАРТА АНАЛОГОВ МОЛОДЁЖНОГО ЦЕНТРА В Г. СЕВАСТОПОЛЬ.



НАША КОМАНДА:



РЕШЕТНЯК МИПАНА
ГМУ



ПЕПЕХИНА ПОПИТА
ГМУ



ИОНОВА ДАРЬЯ
ГМУ



КАПЬДОН МАДЛЕНА
ГМУ



МЕПЬНИКОВА ПОПИНА
ГМУ



ТИМОФЕЕВА АНАСТАСИЯ
ГМУ



ПИШКЕВИЧ АЛЕКСАНДР
ГМУ



АНТОНОВА СОФИЯ
ГМУ



САПУМ МАРИЯ
ГМУ



БЕМ АНАСТАСИЯ
АРХИТЕКТОР



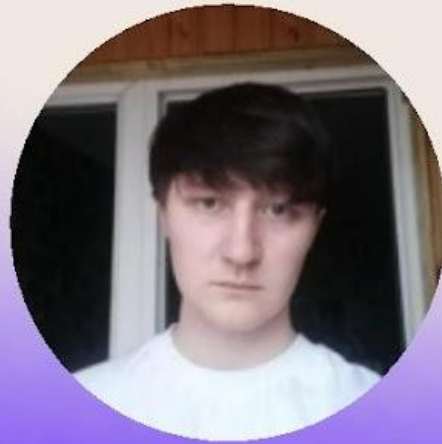
ТЕНЕТОВ ДЕНИС
АРХИТЕКТОР



САВЕПЬЕВА АНАСТАСИЯ
АРХИТЕКТОР



БАРАНОВА ВАЛЕРИЯ
ГОСТИНИЧНОЕ ДЕЛО



ФАРХУТДИНОВ АЛЕКСЕЙ
ПГС



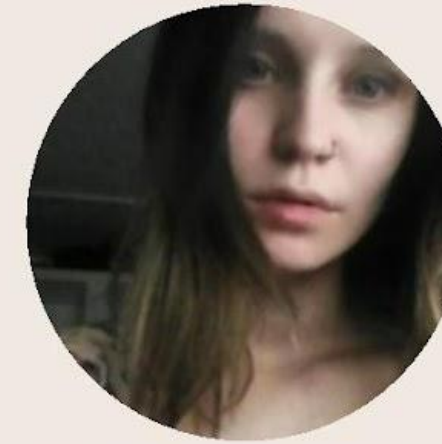
ЗАМУПА АРТЁМ
ПГС



МЕПЬНИКОВА АЛИНА
ТУРИЗМ



БАРАБАШ ЗПАТА
ТУРИЗМ



ШЕВЧУК КСЕНИЯ
ДИЗАЙН

The background features a vibrant, multi-colored gradient transitioning from purple and blue at the top to yellow and orange at the bottom. Overlaid on this are several sets of thin, wavy lines in various colors (yellow, orange, purple, pink, blue) that create a sense of movement and depth. A thin black rectangular border frames the central text area.

**"БЕСПРЕДЕЛЬНАЯ НАДЕЖДА И
ЭНТУЗИАЗМ -
ГЛАВНОЕ БОГАТСТВО МОЛОДЕЖИ"**