

**АЛЬФРЕД СИСЛЕЙ**

# Жизнь и эпоха.



Альфред Сислей (Alfred Sisley)  
1839-1899 г. Французский художник-импрессионист. Мастер пейзажа. Родился в Париже 30 октября 1839 г. Отец Сислея занимался коммерцией. Родители предполагали, что сын пойдет по стопам главы семейства, поэтому отправили юношу в Лондон на обучение. Однако Альфред решил стать живописцем и вернулся в родной город. Сислей стал заниматься живописью в студии Шарля Глейра, здесь он познакомился со многими художниками, ставшими впоследствии знаменитыми. Вместе с единомышленниками Альфред Сислей основывает сообщество импрессионистов. Уже в мастерской Шарля Глейра Сислей сотрудничает с Клодом Мане, Огюстом Ренуаром. Именно совместно с ними Альфред пишет свои дебютные работы. Влияние Камиля Коро отчетливо прослеживается в ранних работах Сислея. Особенно явно это проявляется

# Стиль и техника.

Впоследствии Сислей перейдет к более светлым тонам. Художника особенно привлекает игра света, изменение состояния атмосферы, поэтому он чаще всего обращается к одному и тому же пейзажу, изображая его в разное время. В духе импрессионизма Альфред Сислей, прежде всего, работал над пейзажными зарисовками, передавая настроения и впечатления. Особая чувствительность разительно отличает его от художников этого направления. Сислей прежде всего поэт в душе. Его картины, часто нечеткие, неясные, отражают романтически-задумчивый взгляд на мир.

# Альфред Сислей «Мост»



# Альфред Сислей «Дорога из Женвилье»



Излюбленные герои Сислея – небо и вода, вид которых меняется ежесекундно. Особое значение для Сислея имеет цвет. В работе с этой деталью художник достиг совершенства, каждый оттенок обдуман и наполнен символическим смыслом. Среди всего разнообразия природных картин Сислей отдавал предпочтение уединенным, спокойным местам, полюбив их больше шумных столиц. Сислей не испытывал большой тяги к презентации своих работ, поэтому выставкам он уделял мало внимания.

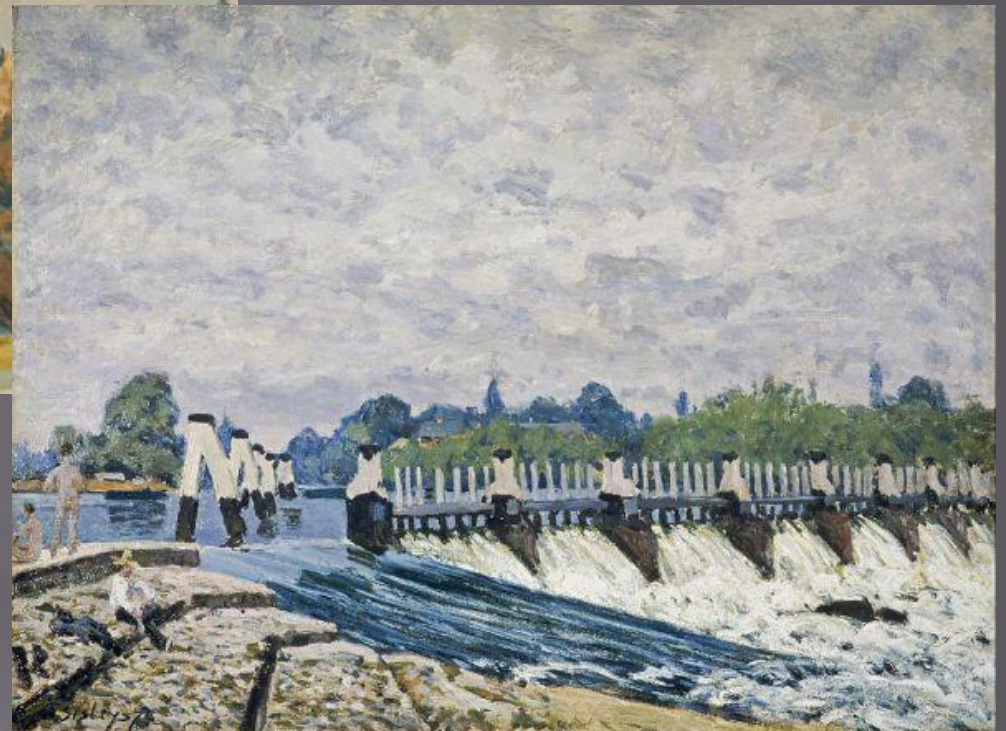
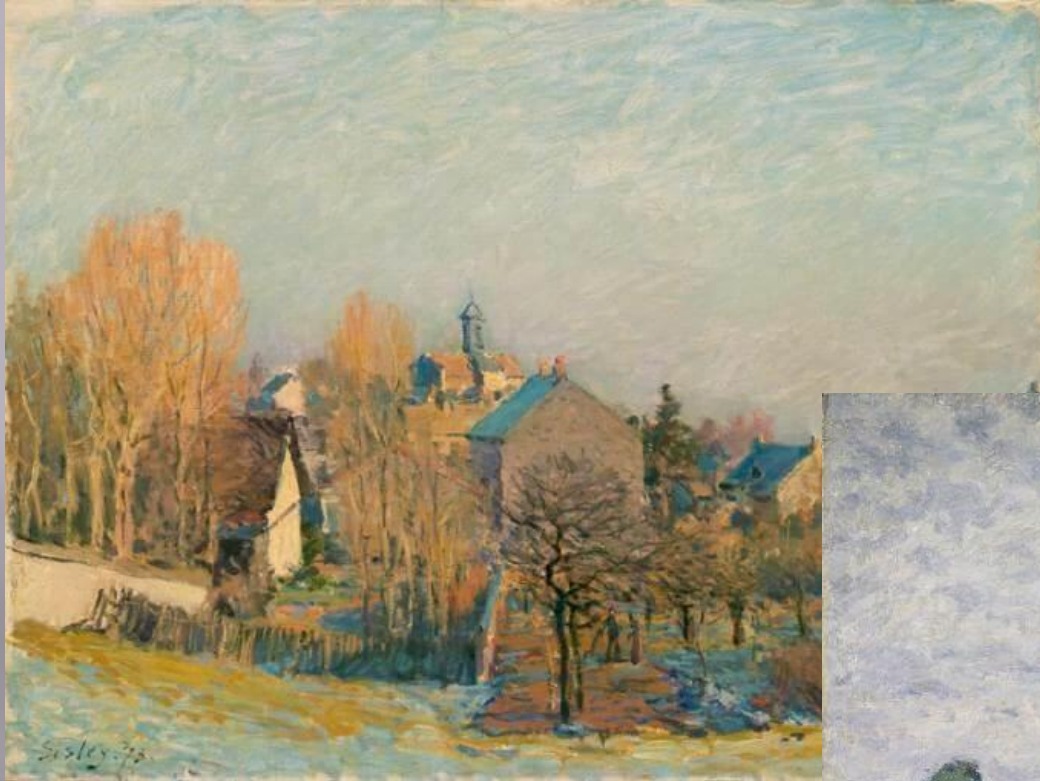
В 1874-м Сислей, по приглашению своего друга, певца Жана-Баптиста Фора, поклонника импрессионистской живописи, посетил Англию, где, не изменяя своему принципу, увлеченно работал на пленэре, отдавая предпочтение сельскому пейзажу. Вид, привлечший внимание художника, открылся ему, скорее всего, из окна постоянного двора, и эту обыденную сцену он запечатлел на картине «Дорога из Хэмптон Корт в Молуси». В двух пейзажах под одинаковым названием, Сислеем реалистично «схвачены» отдельные эпизоды, в которых роль присутствующих людей, сводится к декоративной функции. Специалисты утверждают, что эволюция творчества художника становится все заметнее, и кроме умения воплощать ощущения, Сислей развивает и реалистичность в изображении событий, совершенствуя при этом точность и детализацию.

# Альфред Сислей «Урок»





# Знаменитые работы.





# Шедевр.

