



Combat Ready Clamp™



CROC
Combat Ready Clamp
Product Training





Combat Ready Clamp™

- Может переноситься медиком
 - Частично разобран
 - 1.5 фунта





Сборка CRoC

Extend vertical arm upward until the base plate locking pin engages.

Lift the horizontal arm locking pin and insert the horizontal arm into the vertical arm receiver.

Insert Pressure Handle threaded rod through receiver; rotate clockwise until threaded portion is exposed.

Place pressure disc on the end of the pressure handle by firmly pressing disc onto to pressure arm until it clicks into place.

CRoC
Combat Ready Clamp



Места применения CRoC

- CRoC предназначен для использования на поле боя для борьбы с трудными кровотечениями в паховой области.
(Одобрено FDA)
- **Примечание: CRoC НЕ следует применять над паховой связкой.**
- Есть два способа использования CRoC:
 - Прямое давление: использовать непосредственно на месте внешнего кровоизлияния для мест кровотечения ниже паховой связки
 - Узловое давление: использовать на или чуть ниже паховой связки для сжатия наружной подвздошной / бедренной артерии



Анатомия паха



Подвздошная кость

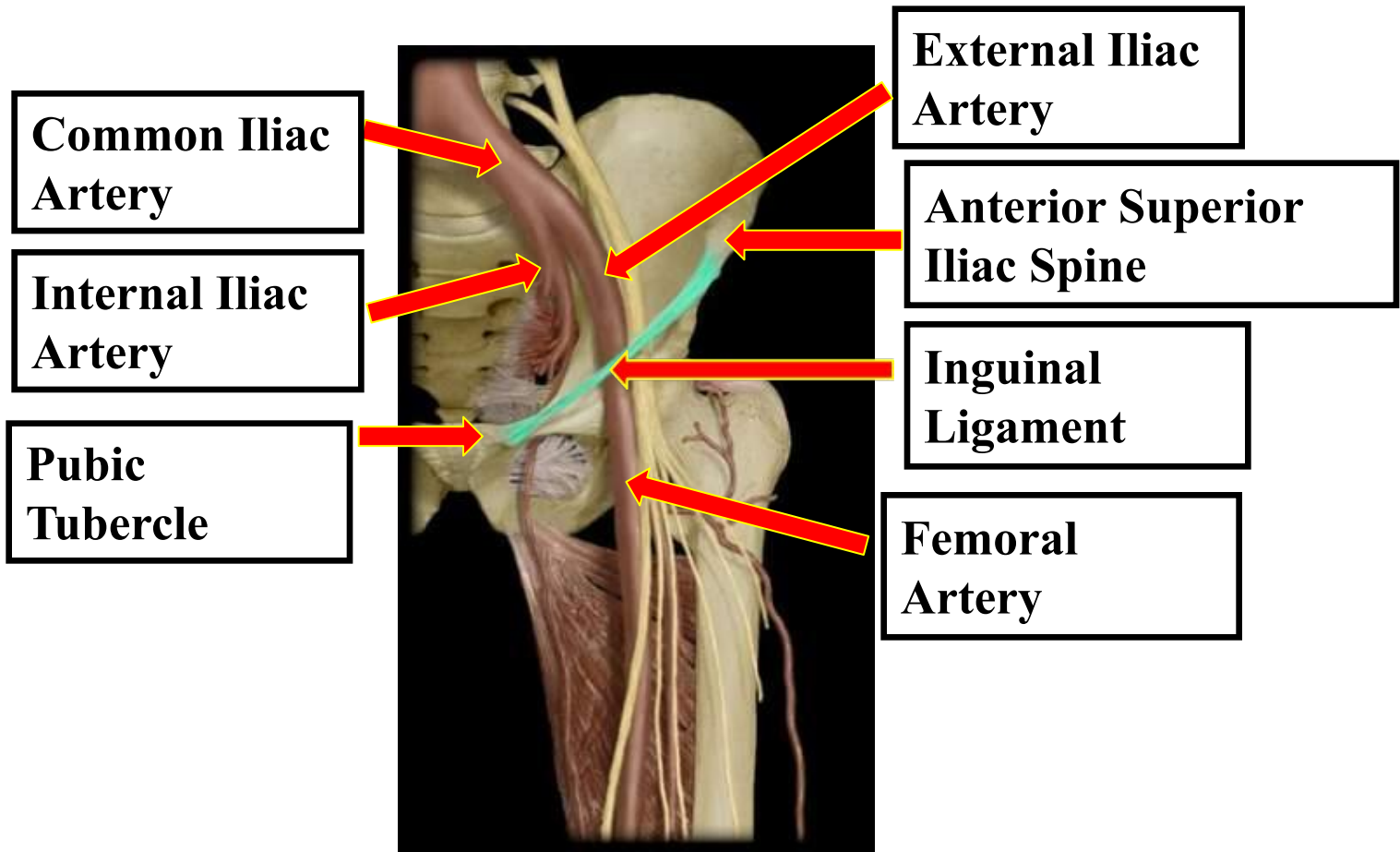
Паховая связка

Бедренная артерия

Лобок

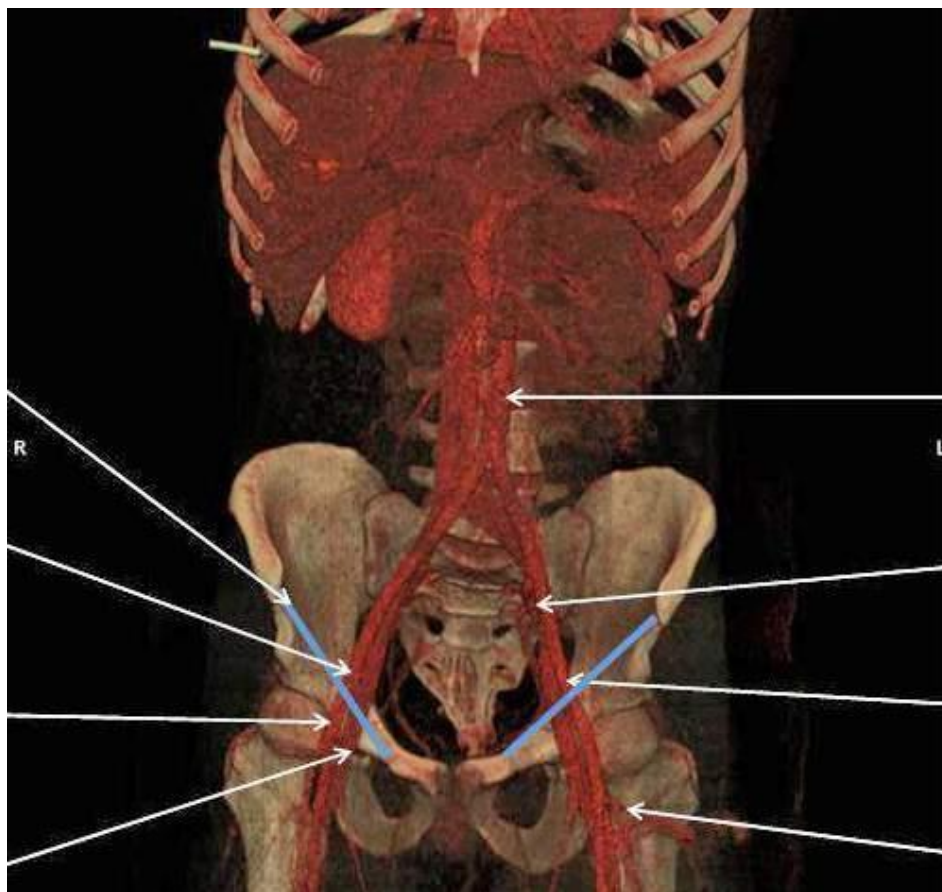


Анатомия паховой области





Сосудистая анатомия живота и паха



Inguinal Ligament

Ext. iliac a. passing under inguinal lig.

Common femoral a. passing into the leg

Common femoral vein passing into the leg

Aorta posterior on the spine

Int. iliac a. bifurcates from common iliac a.

Ext. iliac a. rising out of pelvis

Bifurcation of common femoral a. into superficial femoral a. and femoral profunda a.

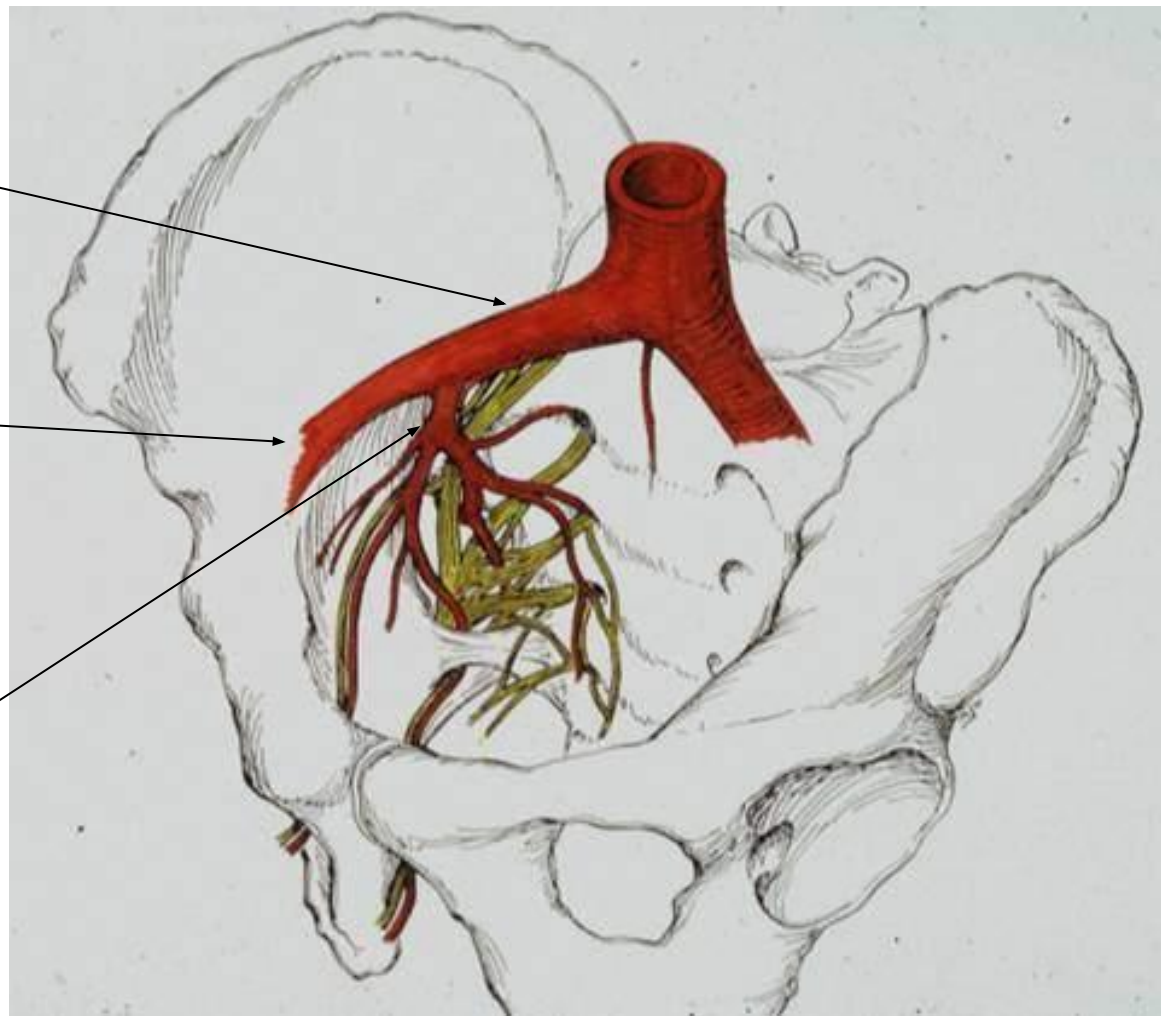


Анатомия подвздошных артерий

Common Иіас

Внешняя

Внутренняя





Применение СRoC : метод прямого давления



- Расположите опорную плиту под пострадавшим под желаемой точкой давления.
- Убедитесь, что вертикальный рычаг соприкасается с пострадавшим со стороны раны в непосредственной близости от места ранения.



Применение СRoC : метод прямого давления



- Отрегулируйте горизонтальный рычаг, чтобы расположить головку непосредственно в месте наиболее сильного кровотечения.



Применение СRoC : метод прямого давления



- Опустите вертикальный рычаг вниз, чтобы головка соприкасалась с пострадавшим непосредственно в месте наиболее сильного кровотечения.



Применение СRoC : метод прямого давления



- Примените повышенное давление к наиболее тяжелой точке кровотечения, повернув ручку «Т» по часовой стрелке.
- Продолжайте увеличивать давление, пока кровотечение не остановится.



Применение СRoC : метод прямого давления



- Закрепите ремень



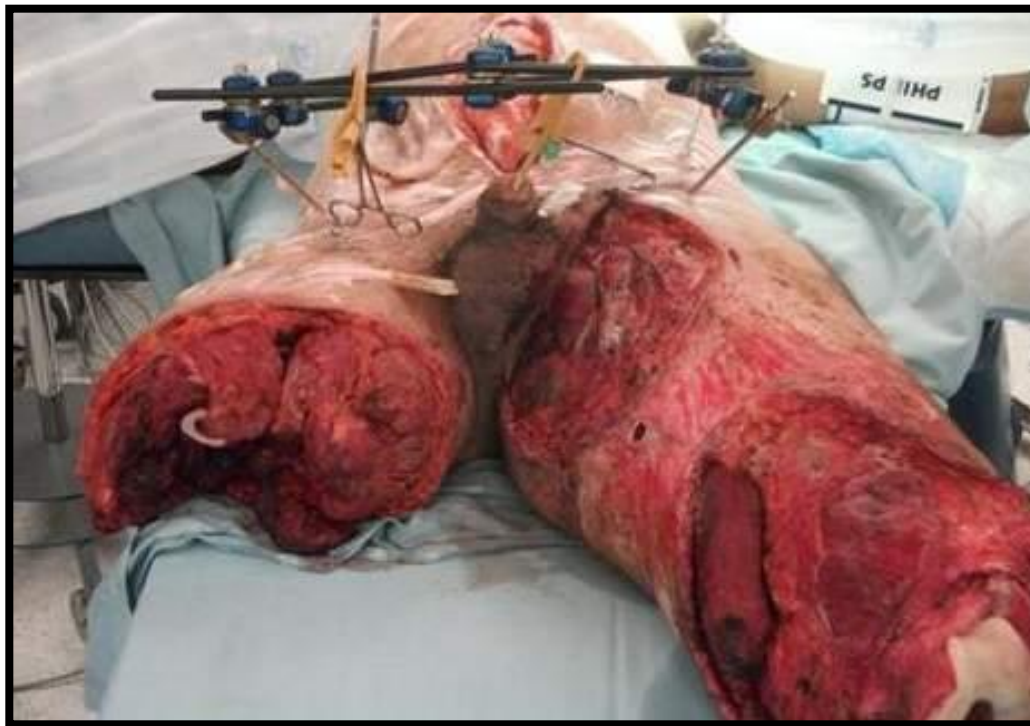
Применение СRoC : метод прямого давления



- Запишите время установки.
- Отметьте время установки на карте пострадавшего.



Применение СRoC : МЕТОД УЗЛОВОГО ДАВЛЕНИЯ





Применение CROC : метод узлового давления



- Найдите лобковый бугорок.
- Найдите переднюю верхнюю подвздошную кость (ASIS).
- Между этими точками находится паховая складка. Найдите середину линии на полпути между этими двумя ориентирами.



Применение CROC : метод узлового давления



- Поместите головку CROC только медиально и дистальнее этой средней точки (над бедренным пульсом).
- Затяните, как указано ранее.
- Убедитесь, что кровотечение остановлено.



Применение CROC : метод узлового давления



- Запишите время наложения
- Отметьте время установки на карте пострадавшего.



Передвижение пострадавшего с СRoC на носилках

Чтобы переложить пострадавшего на носилки:

- Поверните пострадавшего стороной, противоположной СRoC.
- Разместите носилки позади пострадавшего.
- Опустите пострадавшего на носилки.

Внимание:

- Убедитесь, что СRoC не создает дополнительного дискомфорта для пострадавшего через его вес тела, оказав давление на устройство.
- Пострадавшие должны перевозиться на не поврежденной стороне или с подкладкой под пострадавшего и вокруг СRoC для создания пространства между СRoC и носилками.



Правильное применение CRoC





Правильное применение CRoC





Выводы!

- После применения СRoC, а также других турникетов на пострадавшем необходимо часто осматривать его, чтобы обеспечить постоянный контроль за кровотечением.
- **НЕ ЗАБЫВАЙТЕ!**



CRoC

CRoC
Training Video



СRoC – Практическое занятие

