



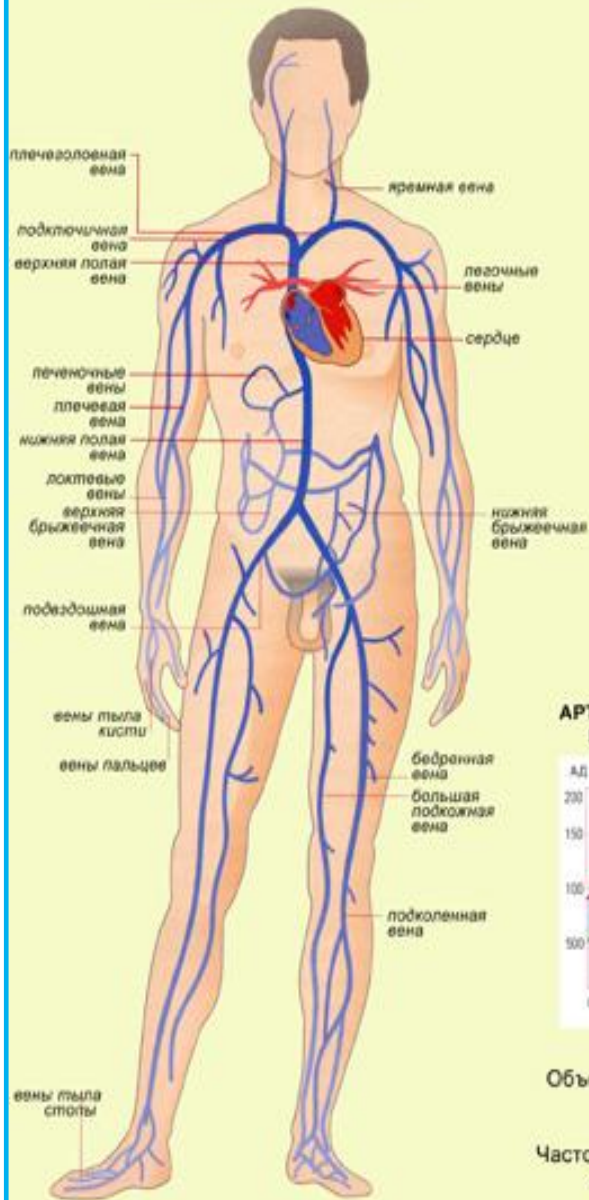
Поволжская
государственная академия
физической культуры,
спорта и туризма

КАФЕДРА МЕДИКО-БИОЛОГИЧЕСКИХ ДИСЦИПЛИН

АНАТОМИЯ ЧЕЛОВЕКА

СЕРДЕЧНО-СОСУДИСТАЯ СИСТЕМА

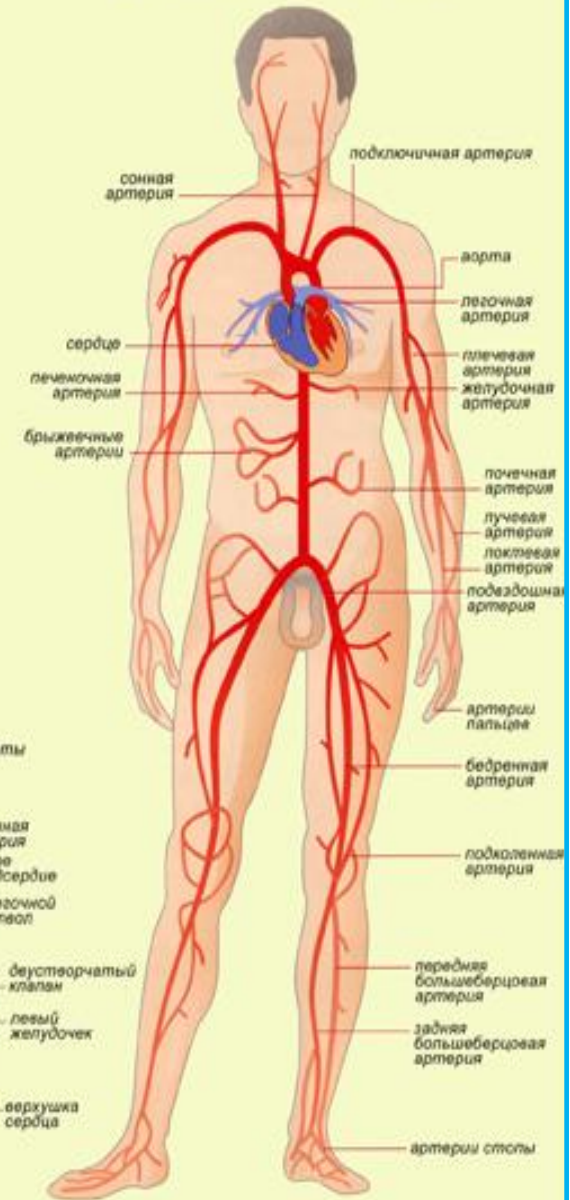
ВЕНОЗНАЯ СИСТЕМА



КРУГИ КРОВООБРАЩЕНИЯ



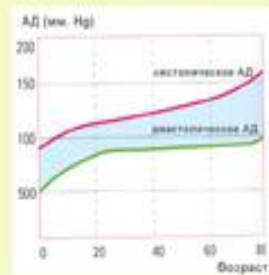
АРТЕРИАЛЬНАЯ СИСТЕМА



СТРОЕНИЕ СЕРДЦА

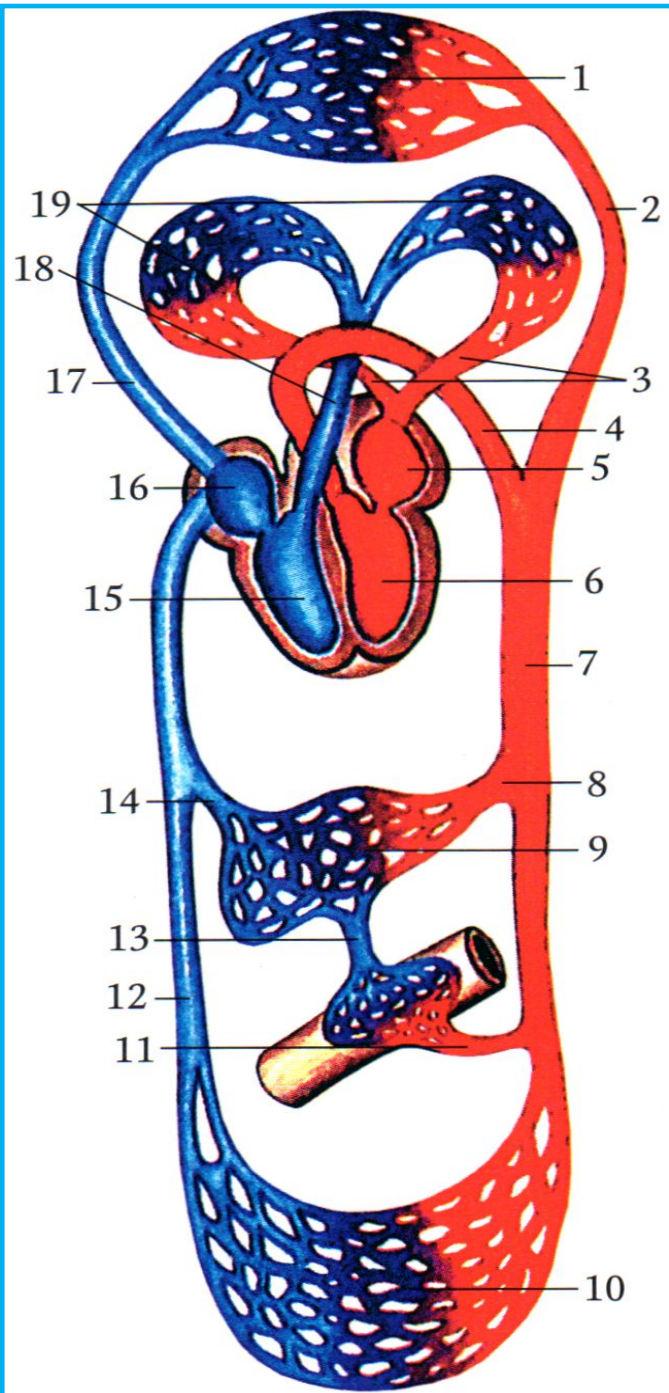


АРТЕРИАЛЬНОЕ ДАВЛЕНИЕ В РАЗНОМ ВОЗРАСТЕ

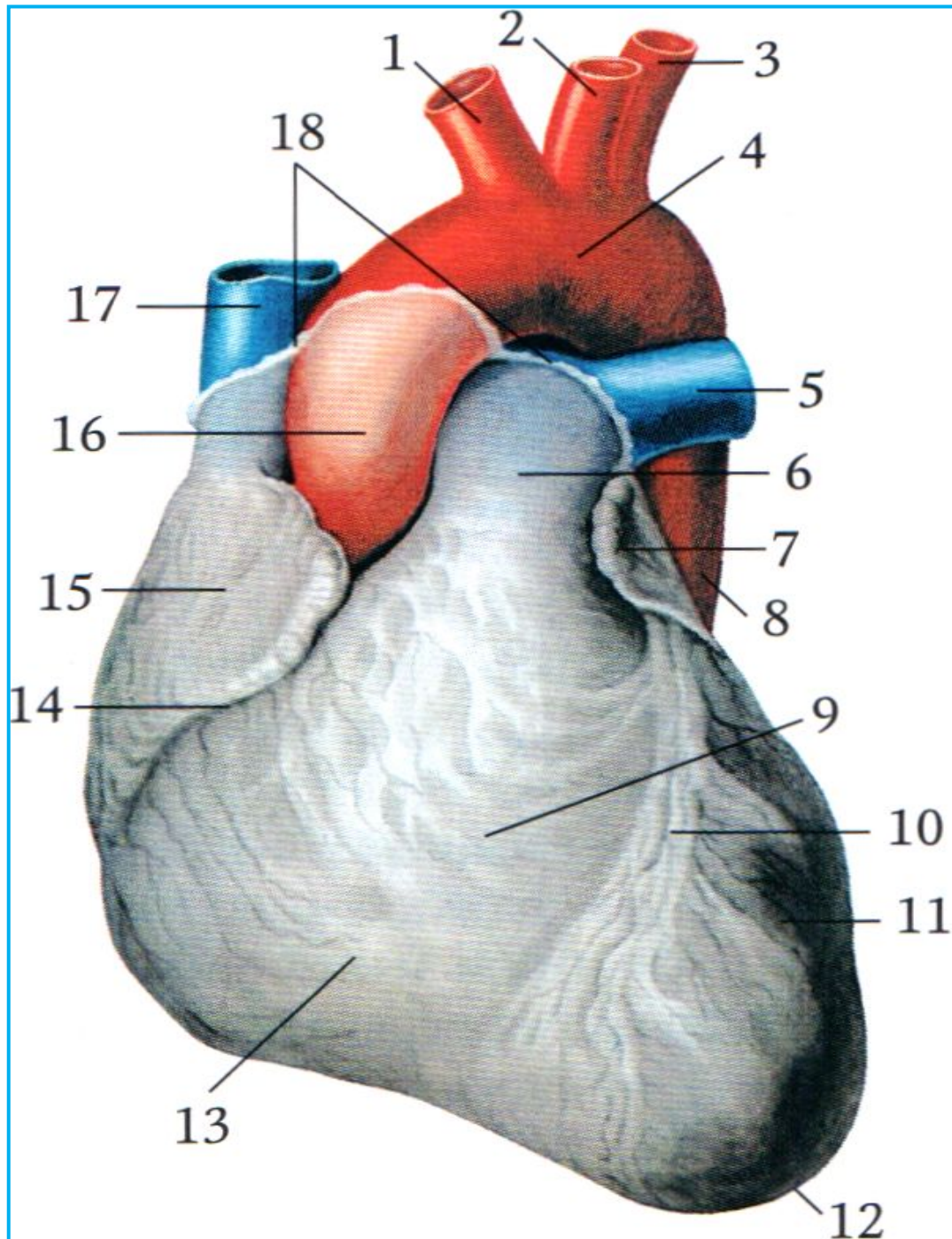


Объем циркулирующей крови от 4,5 до 6 литров

Частота сердечных сокращений от 60 до 80 в минуту

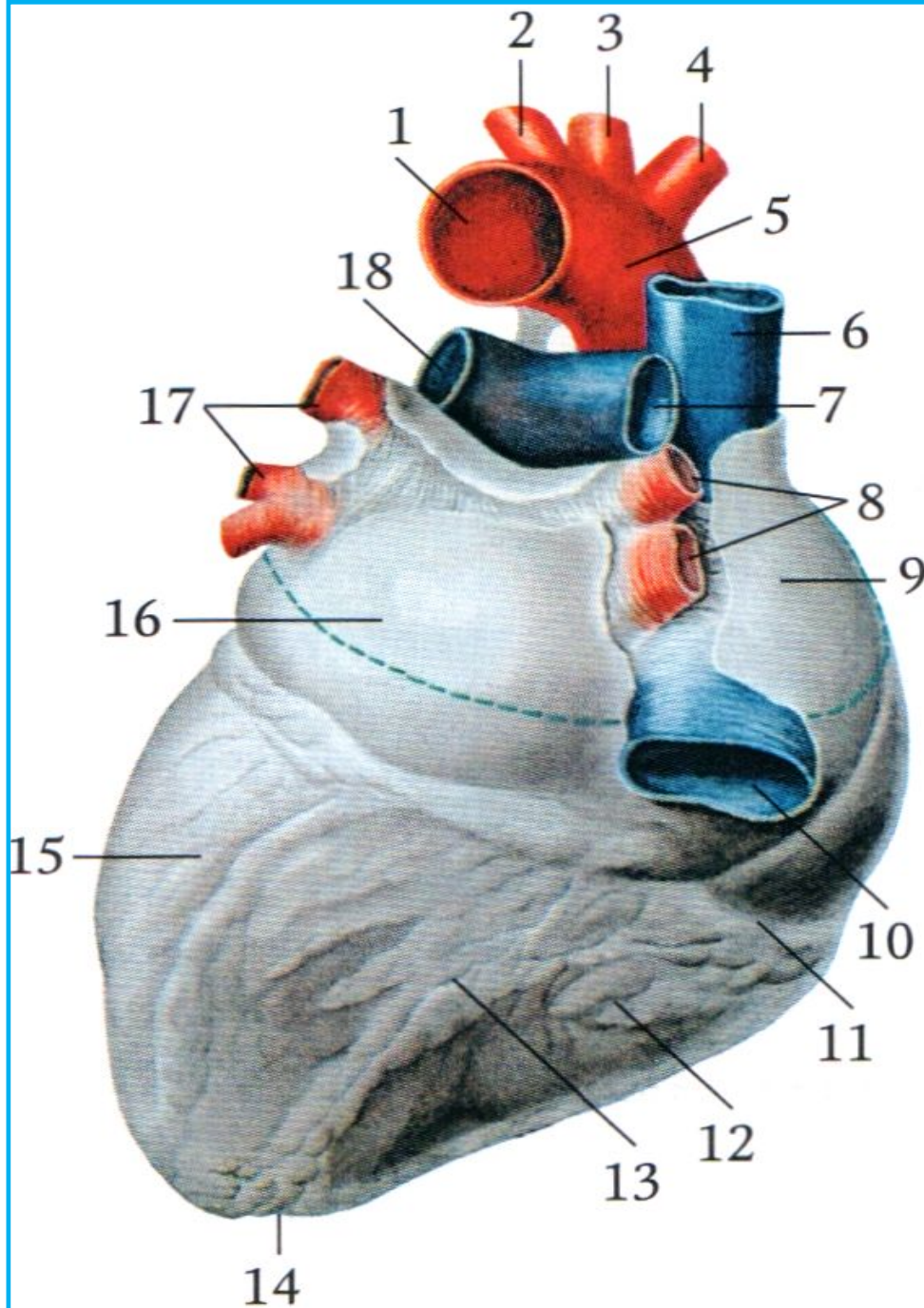


- Схема большого и малого круга кровообращения.**
- 1 - капилляры головы, верхних отделов туловища и верхних конечностей**
 - 2 - общая сонная артерия**
 - 3 - легочные вены**
 - 4 - дуга аорты**
 - 5 - левое предсердие**
 - 6 - левый желудочек**
 - 7 - аорта**
 - 8 - печеночная артерия**
 - 9 - капилляры печени**
 - 10 - капилляры нижних отделов туловища, нижних конечностей**
 - 11 - верхняя брыжеечная артерия**
 - 12 - нижняя полая вена**
 - 13 - воротная вена**
 - 14 - печеночные вены**
 - 15 - правый желудочек**
 - 16 - правое предсердие**
 - 17 - верхняя полая вена**
 - 18 - легочный ствол**
 - 19 - капилляры легких**



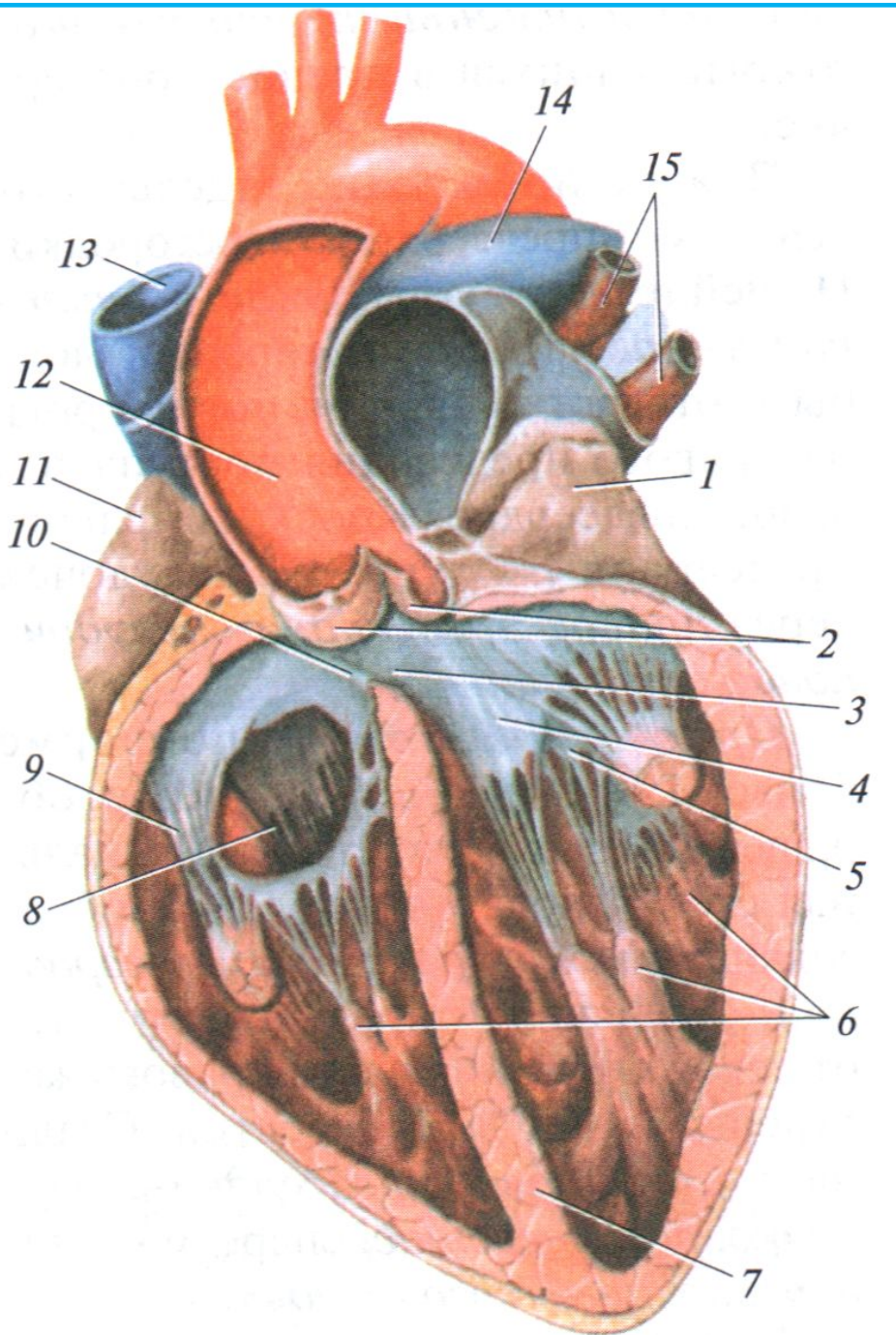
Сердце. Вид спереди.

- 1 - плечеголовной ствол
- 2 - левая общая сонная артерия
- 3 - левая подключичная артерия
- 4 - дуга аорты
- 5 - левая легочная артерия
- 6 - легочный ствол
- 7 - левое ушко сердца
- 8 - нисходящая часть аорты
- 9 - грудино-реберная поверхность
- 10 - передняя межжелудочковая борозда
- 11 - левый желудочек
- 12 - верхушка сердца
- 13 - правый желудочек
- 14 - венечная борозда
- 15 - правое ушко сердца
- 16 - восходящая часть аорты
- 17 - верхняя полая вена
- 18 - переход перикарда в эпикард



Сердце. Вид сзади:

- 1 - аорта
- 2 - левая подключичная артерия
- 3 - левая общая сонная артерия
- 4 - плечеголовной ствол
- 5 - дуга аорты
- 6 - верхняя полая вена
- 7 - правая легочная артерия
- 8 - правые легочные вены
- 9 - правое предсердие
- 10 - нижняя полая вена
- 11 - венечная борозда
- 12 - правый желудочек
- 13 - задняя межжелудочковая борозда
- 14 - верхушка сердца
- 15 - левый желудочек
- 16 - левое предсердие
- 17 - левые легочные вены
- 18 - левая легочная артерия



Предсердно-желудочковые клапаны и клапаны аорты (продольный разрез сердца):

1 - левое ушко

2 - клапаны аорты

3 - аортальное отверстие

4 - передняя створка левого предсердно-желудочкового клапана

5 - задняя створка левого предсердно-желудочкового клапана

6 - сосочковые мышцы

7 - межжелудочковая перегородка (мышечная часть)

8 - перегородочная створка правого предсердно-желудочкового клапана

9 - задняя створка правого предсердно-желудочкового клапана

10 - межжелудочковая перегородка (перепончатая часть)

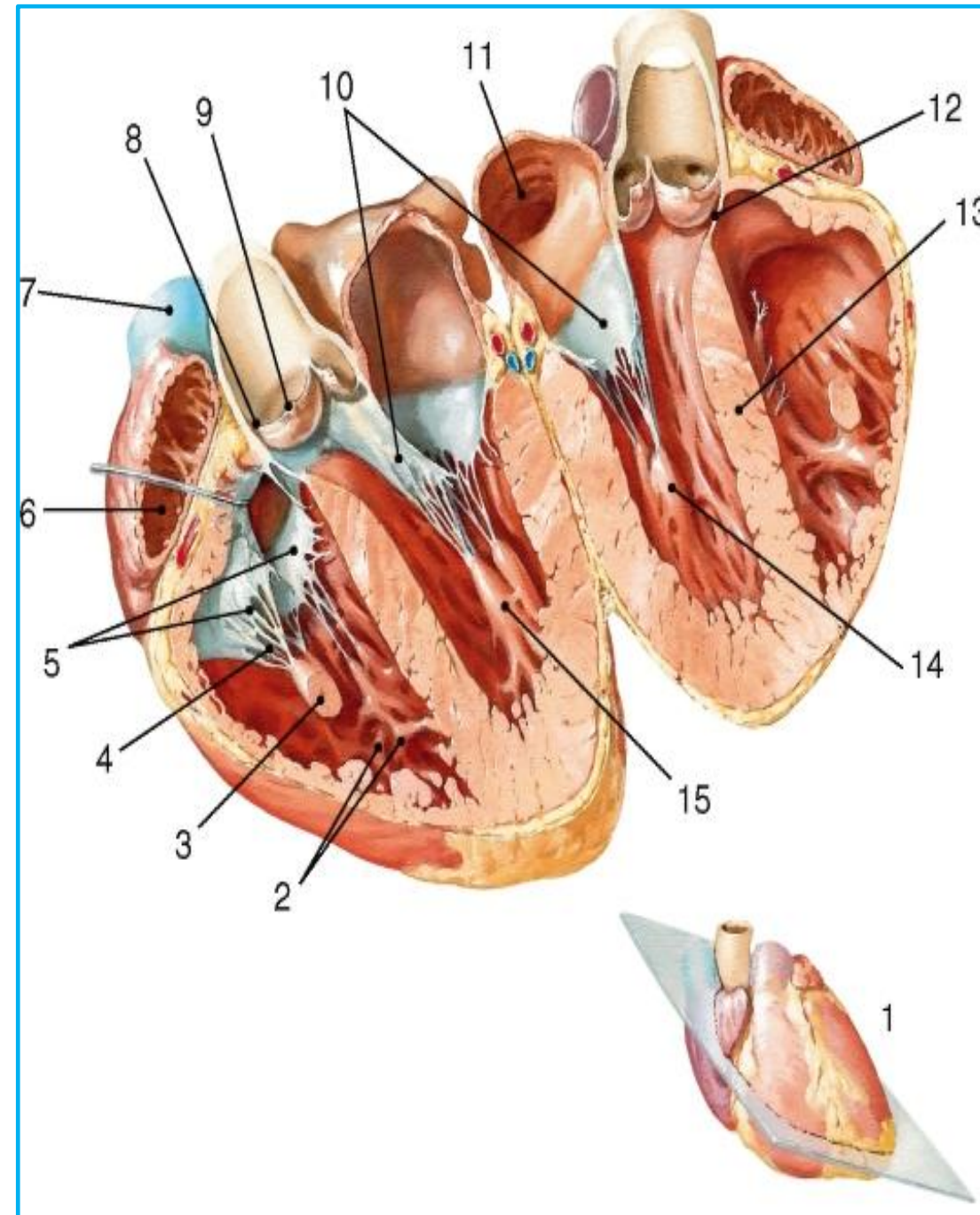
11 - правое ушко

12 - восходящая часть аорты

13 - верхняя полая вена

14 - легочный ствол

15 - левые легочные вены



Внутренние структуры сердца:

- 1 - плоскость среза**
- 2 - мясистые трабекулы правого желудочка**
- 3 - передняя сосочковая мышца (срезана)**
- 4 - сухожильные хорды**
- 5 - створки правого предсердно-желудочкового клапана**
- 6 - правое ушко**
- 7 - верхняя полая вена**
- 8 - заслонка клапана аорты**
- 9 - узелок заслонки**
- 10 - створки левого предсердножелудочкового клапана**
- 11 - левое ушко**
- 12 - перепончатая часть межжелудочковой перегородки**
- 13 - мышечная часть межжелудочковой перегородки**
- 14 - передние сосочковые мышцы левого желудочка**
- 15 - задние сосочковые мышцы**

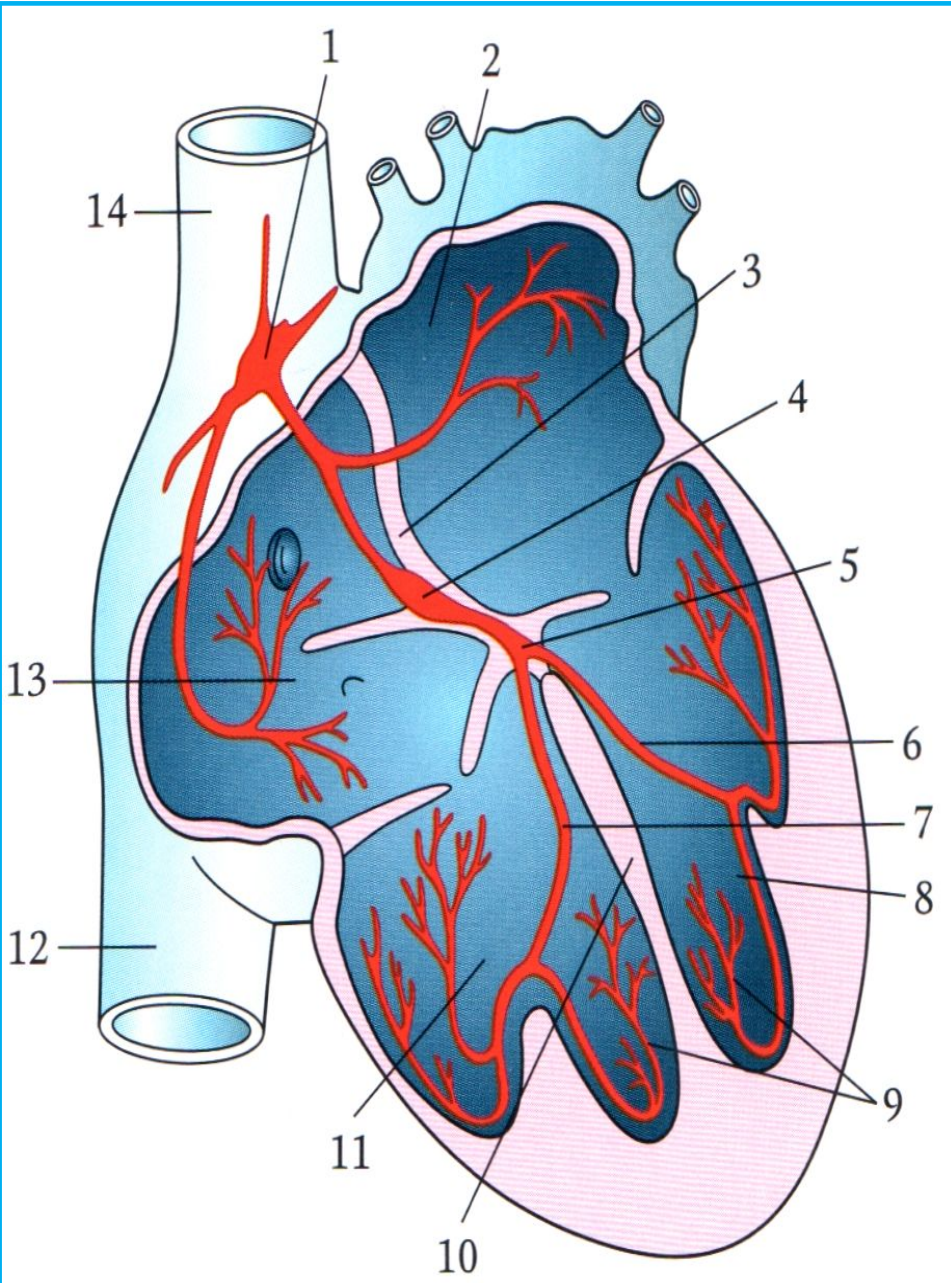
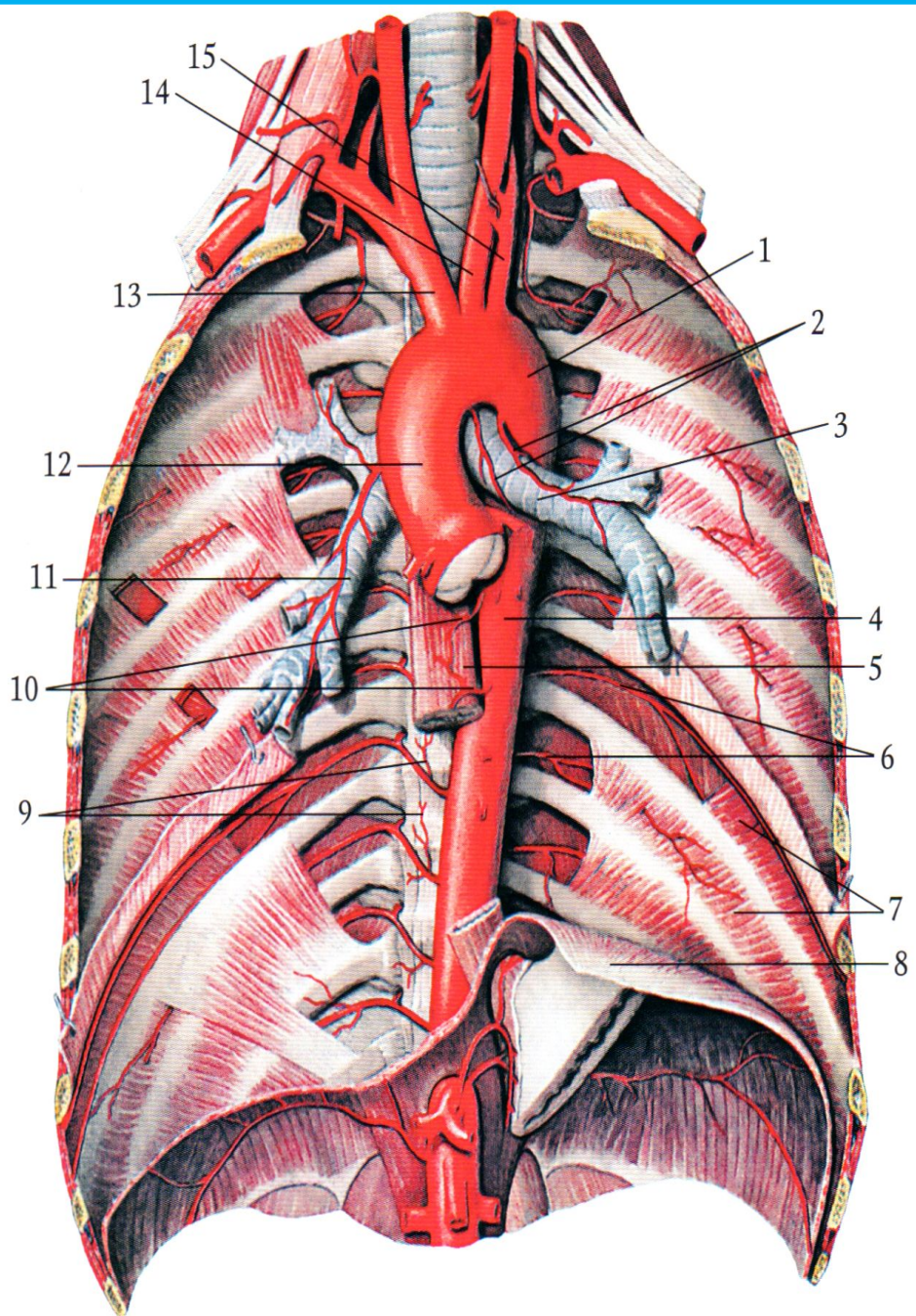


Схема проводящей системы сердца. Вид спереди.

- 1 - синусно-предсердный узел**
- 2 - левое предсердие**
- 3 - межпредсердная перегородка**
- 4 - предсердно-желудочковый узел**
- 5 - предсердно-желудочковый пучок**
- 6 - левая ножка предсердно-желудочкового пучка**
- 7 - правая ножка предсердно-желудочкового пучка**
- 8 - левый желудочек**
- 9 - проводящие мышечные волокна**
- 10 - межжелудочковая перегородка**
- 11 - правый желудочек**
- 12 - нижняя полая вена**
- 13 - правое предсердие**
- 14 - верхняя полая вена**



**Грудная часть аорты и ее ветви.
Внутренние органы грудной
полости удалены.**

1 - дуга аорты

2 - бронхиальные ветви

3 - левый главный бронх

4 - грудная часть аорты

5 - пищевод

6 - задние межреберные артерии

**7 - внутренние межреберные
мышцы**

8 - диафрагма

9 - медиастинальные ветви

10 - пищеводные ветви

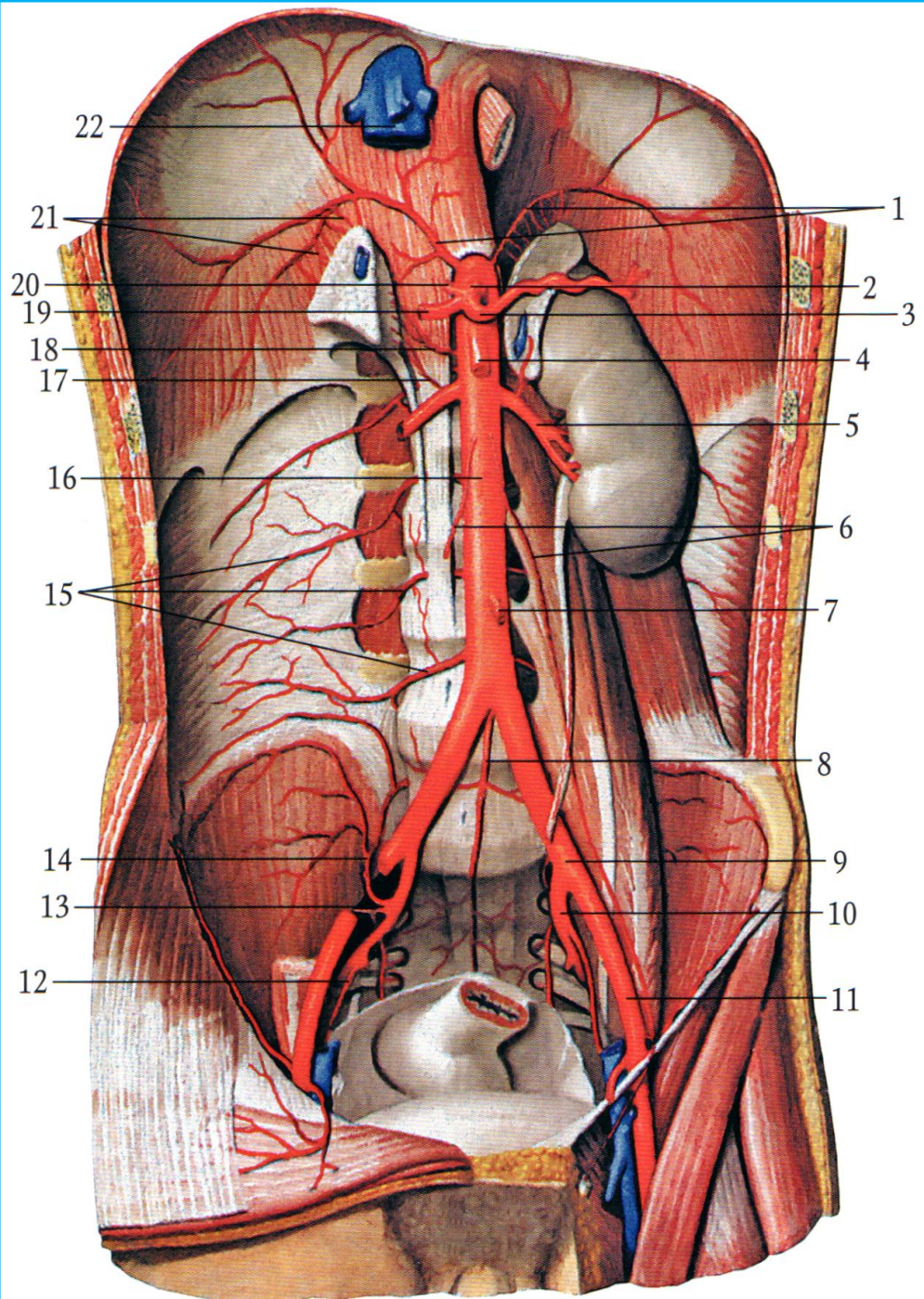
11 - правый главный бронх

12 - восходящая часть аорты

13 - плечеголовной ствол

14 - левая общая сонная артерия

15 - левая подключичная артерия



Брюшная часть аорты и ее ветви. Вид спереди. Внутренние органы брюшной полости частично удалены.

- 1 - нижние диафрагмальные артерии**
- 2 - чревный ствол**
- 3 - селезеночная артерия**
- 4 - верхняя брыжеечная артерия**
- 5 - почечная артерия**
- 6 - яичковые (яичниковые) артерии**
- 7 - нижняя брыжеечная артерия**
- 8 - срединная крестцовая артерия**
- 9 - общая подвздошная артерия**
- 10 - внутренняя подвздошная артерия**
- 11 - наружная подвздошная артерия**
- 12 - нижняя ягодичная артерия**
- 13 - верхняя ягодичная артерия**
- 14 - подвздошно-поясничная артерия**
- 15 - поясничные артерии**
- 16 - брюшная часть аорты**
- 17 - нижняя надпочечниковая артерия**
- 18 - средняя надпочечниковая артерия**
- 19 - общая печеночная артерия**
- 20 - левая желудочная артерия**
- 21 - верхние надпочечниковые артерия**
- 22 - нижняя полая вена**