

«Звериный стиль» в искусстве дороманского периода.

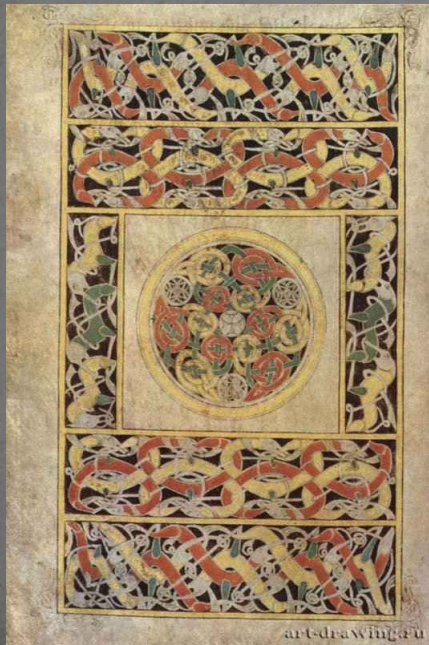


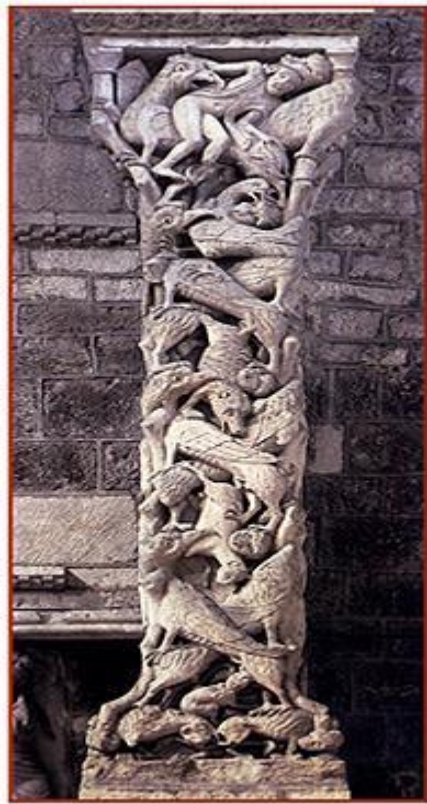
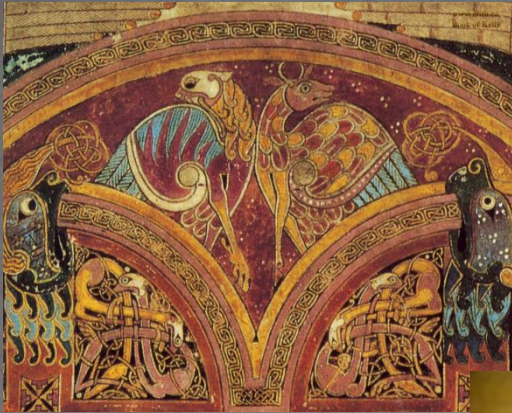
Выполнила студентка 1 курса, Бацеко П.

Дороманское искусство — период в европейском искусстве, промежуточный между поздней античностью и романским искусством. Его временные рамки определяются от королевства Меровингов (конец V века) и до начала романского периода в XI веке.

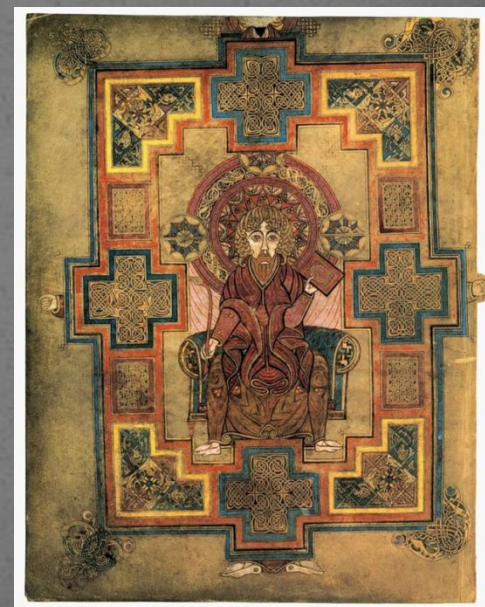
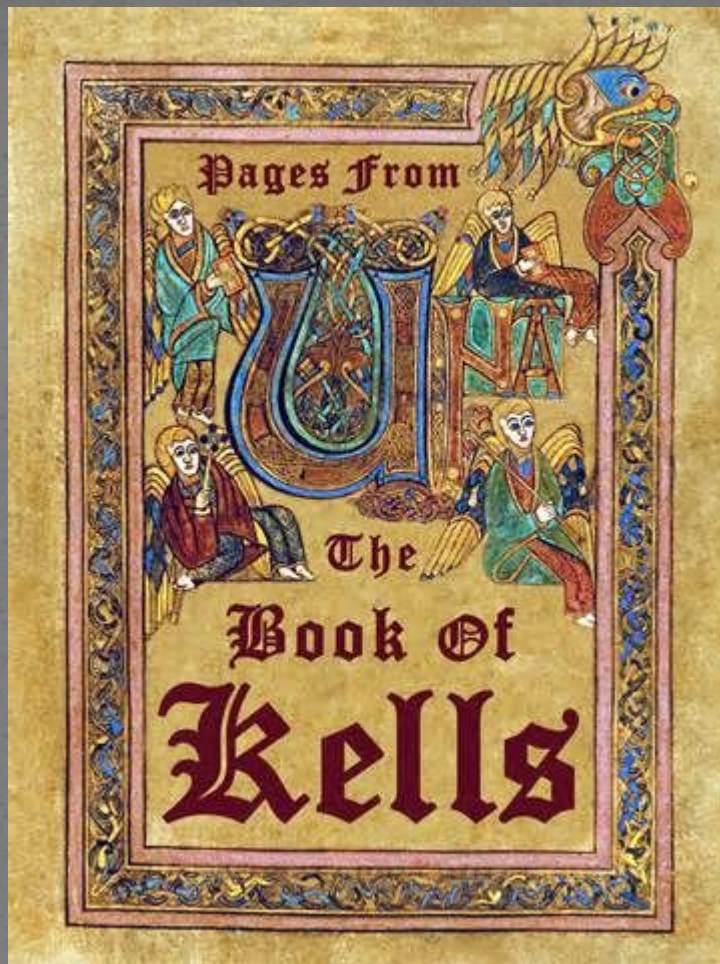


На линии развития, дороманскому искусству предшествовало искусство периода миграций «варварских» народов. Варварские племена, населившие Европу в V веке, испытывали страх перед стихией природы, обожествляли природные силы, которые, даже будучи персонифицированы, как у германцев, очень редко изображались.



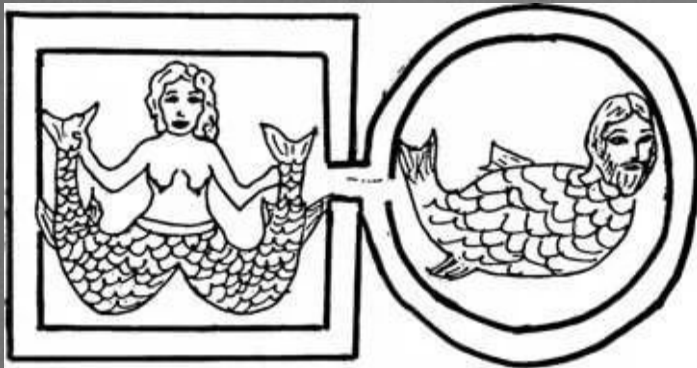


Келлская книга. Ирландия.





Эпоха Меровингов.







Каролингское возрождение.



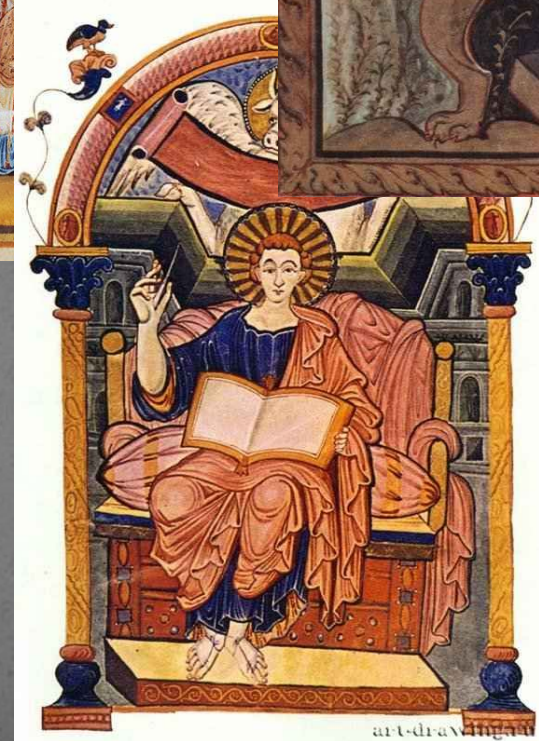
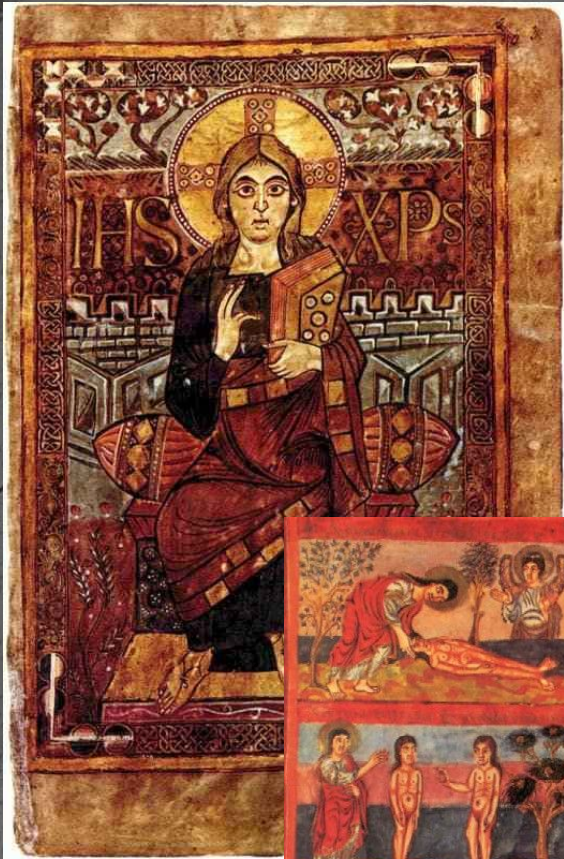
Капелла в Аахене

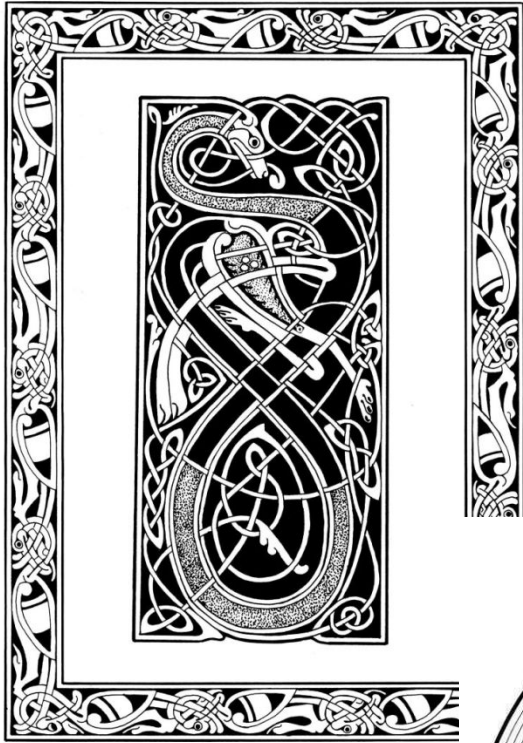


Церковь Жерминьи де Пре









[51]



Звериный стиль Скандинавии



Погребение в Осеберге, Норвегия.

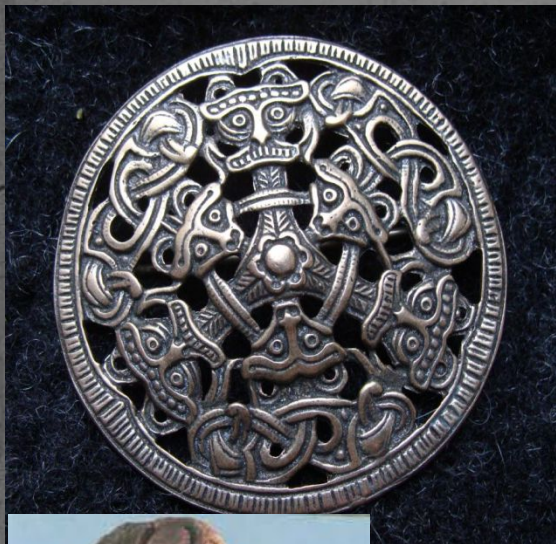


Для эпохи викингов характерны три основных стиля:

Стиль Борре

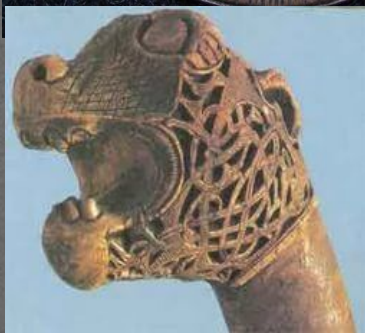
Стиль Еллинг

Стиль Большого Зверя



Маммен

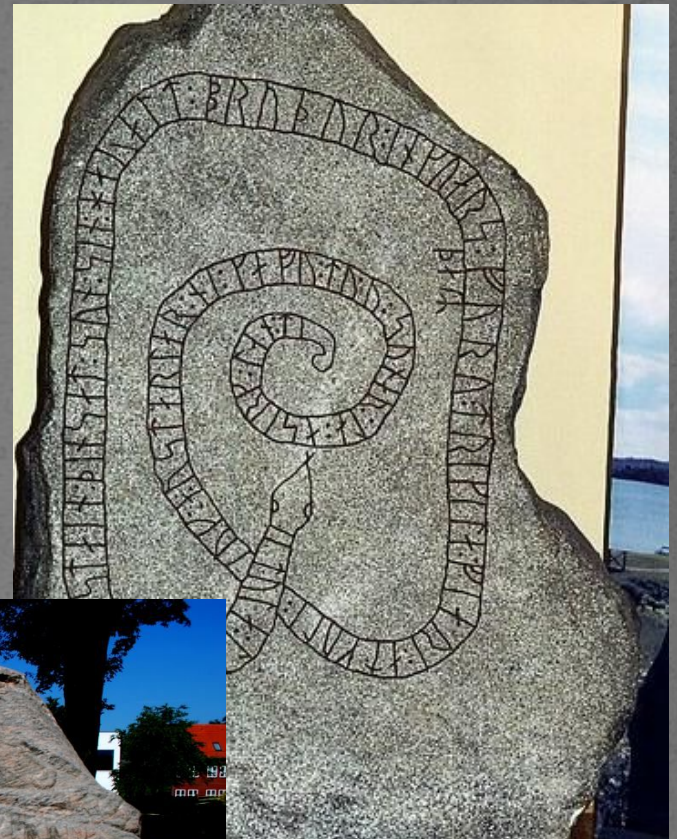
Урнес



Рингерике



«Стиль рунических камней»



Спасибо за внимание.

