

# Режим и питание рек

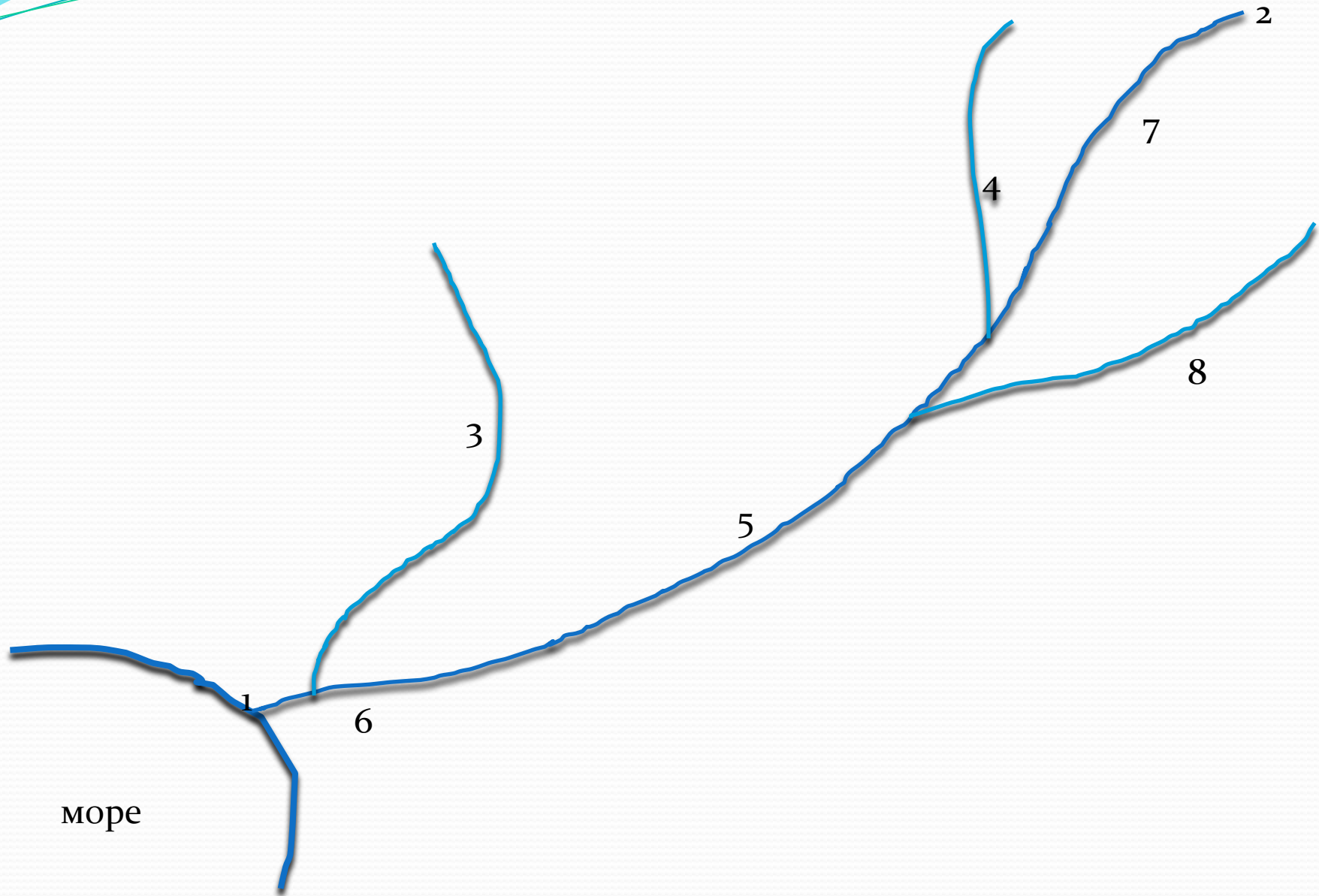


# Географический диктант

<b>1</b>	<b>Бассейн реки</b>
<b>2</b>	<b>Водораздел</b>
<b>3</b>	<b>Долина реки</b>
<b>4</b>	<b>Речная система</b>
<b>5</b>	<b>Русло</b>
<b>6</b>	<b>Устье</b>
<b>7</b>	<b>Исток</b>
<b>8</b>	<b>Водопад</b>
<b>9</b>	<b>Пороги</b>



*Ответы:* 5; 2; 7; 6; 1; 9; 4; 3; 8





**а)  $5^{\circ}$  с.ш.,  $62^{\circ}$  з.д.**

**б)  $43^{\circ}$  с.ш.,  $80^{\circ}$  з.д.**



# Питание рек

дождево




ледников  
ое



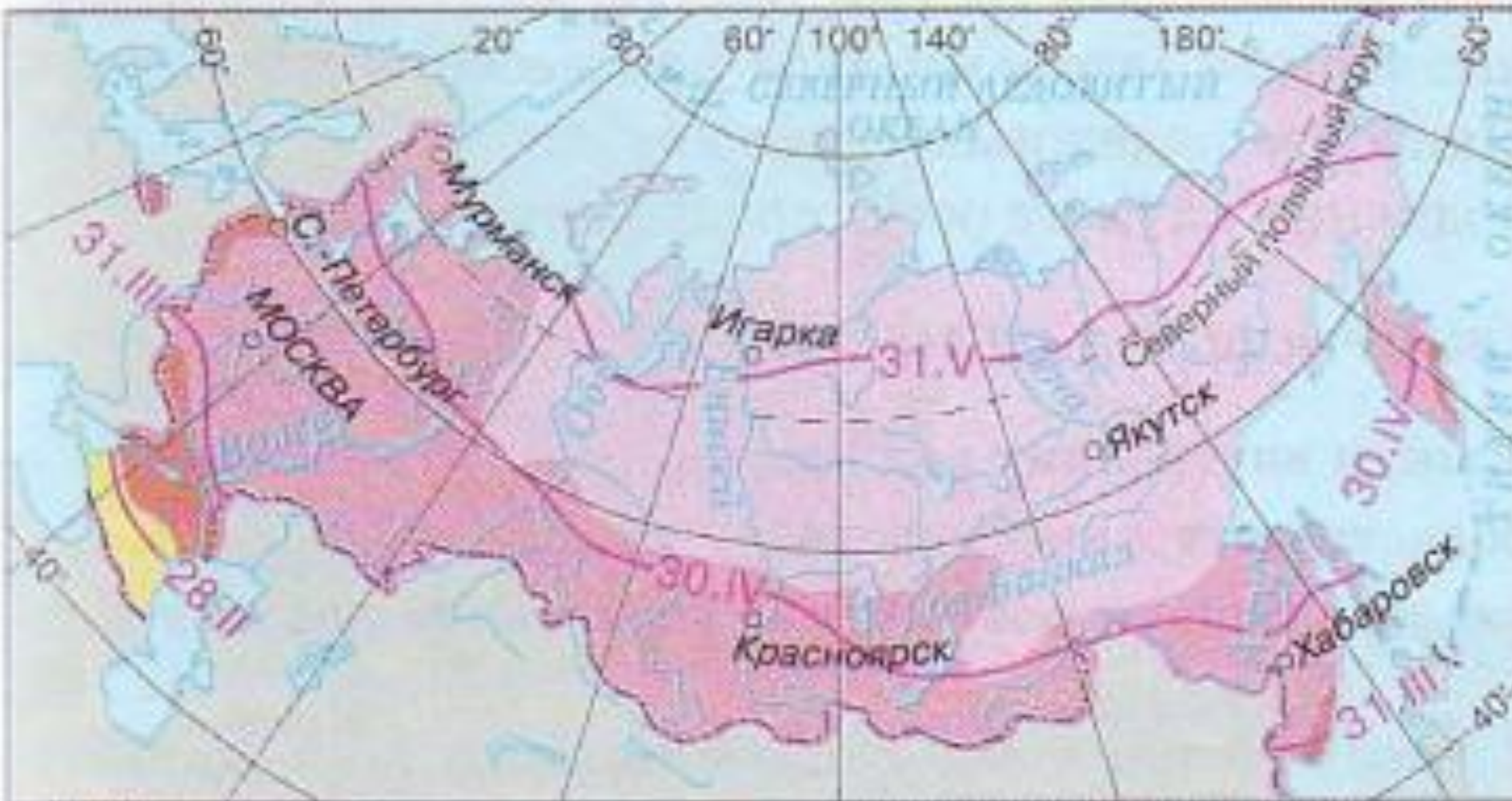
смешанно  
е

подземно  
е  
(родники)

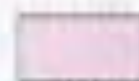




***ледостав  
пойма  
половодье  
межень  
паводок***



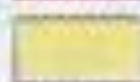
**Начало ледостава на реках**



в октябре



в декабре



ледостава  
обычно не бывает

— 28.II —

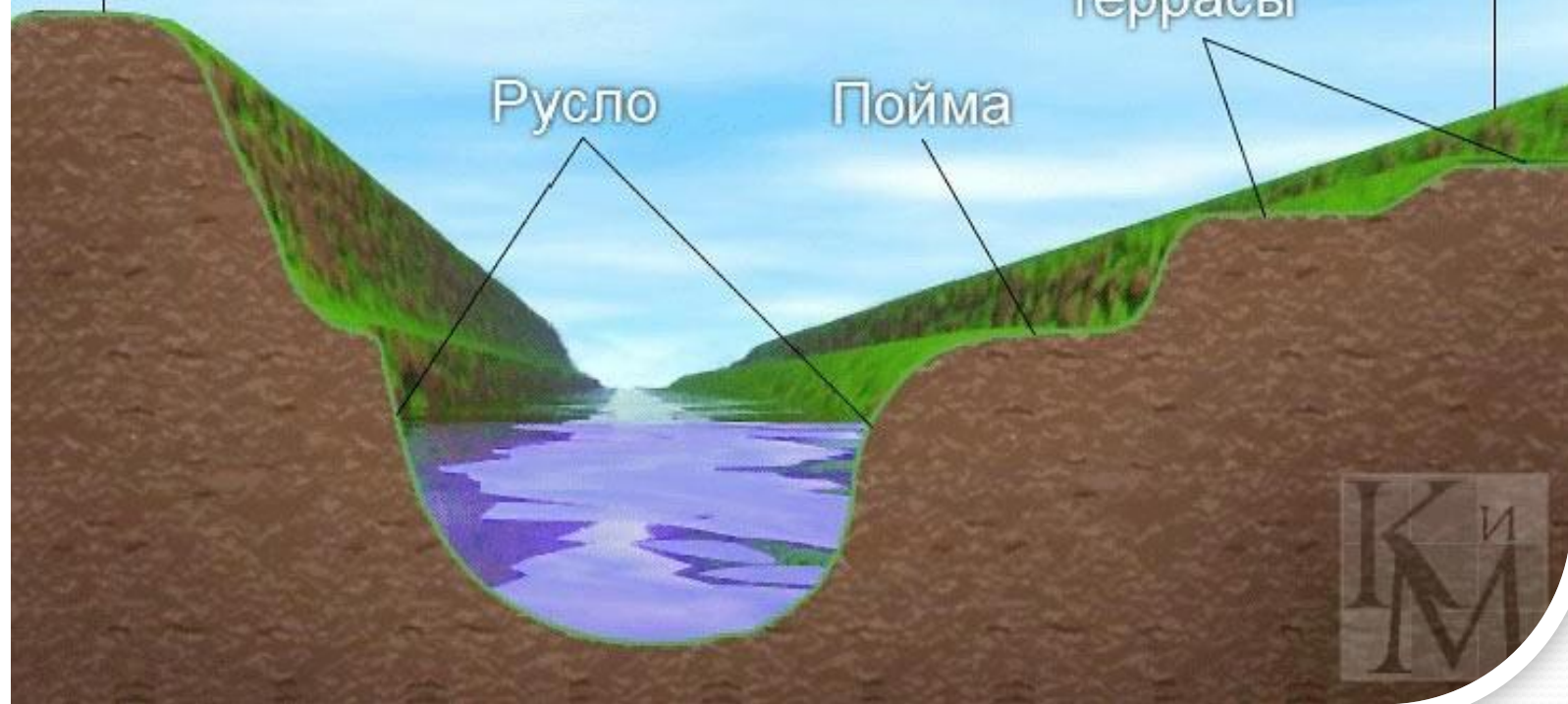
**Даты начала  
весеннего  
ледохода на  
реках**

Речная долина

Надпойменные  
террасы

Русло

Пойма





4  
TE

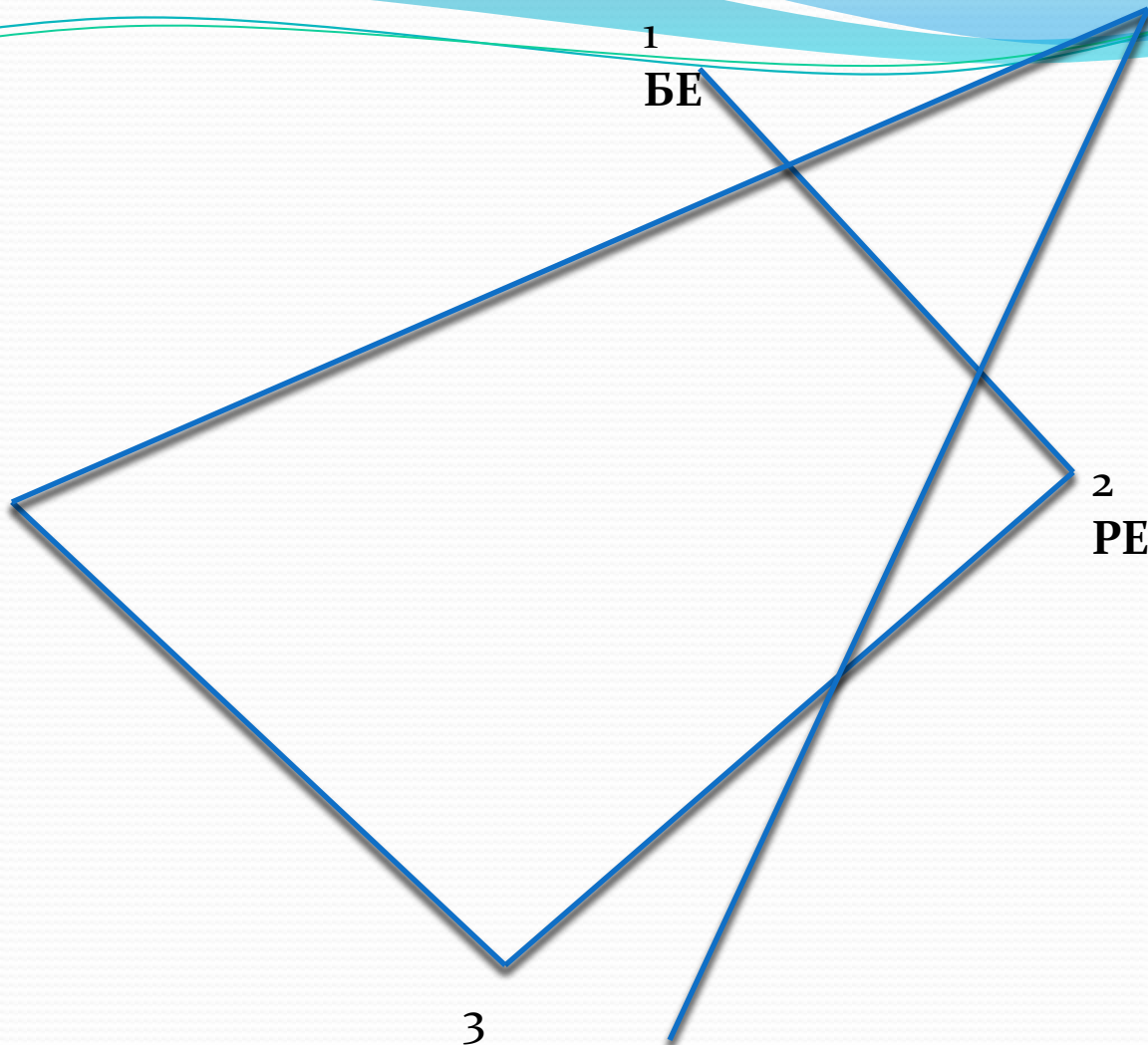
1  
BE

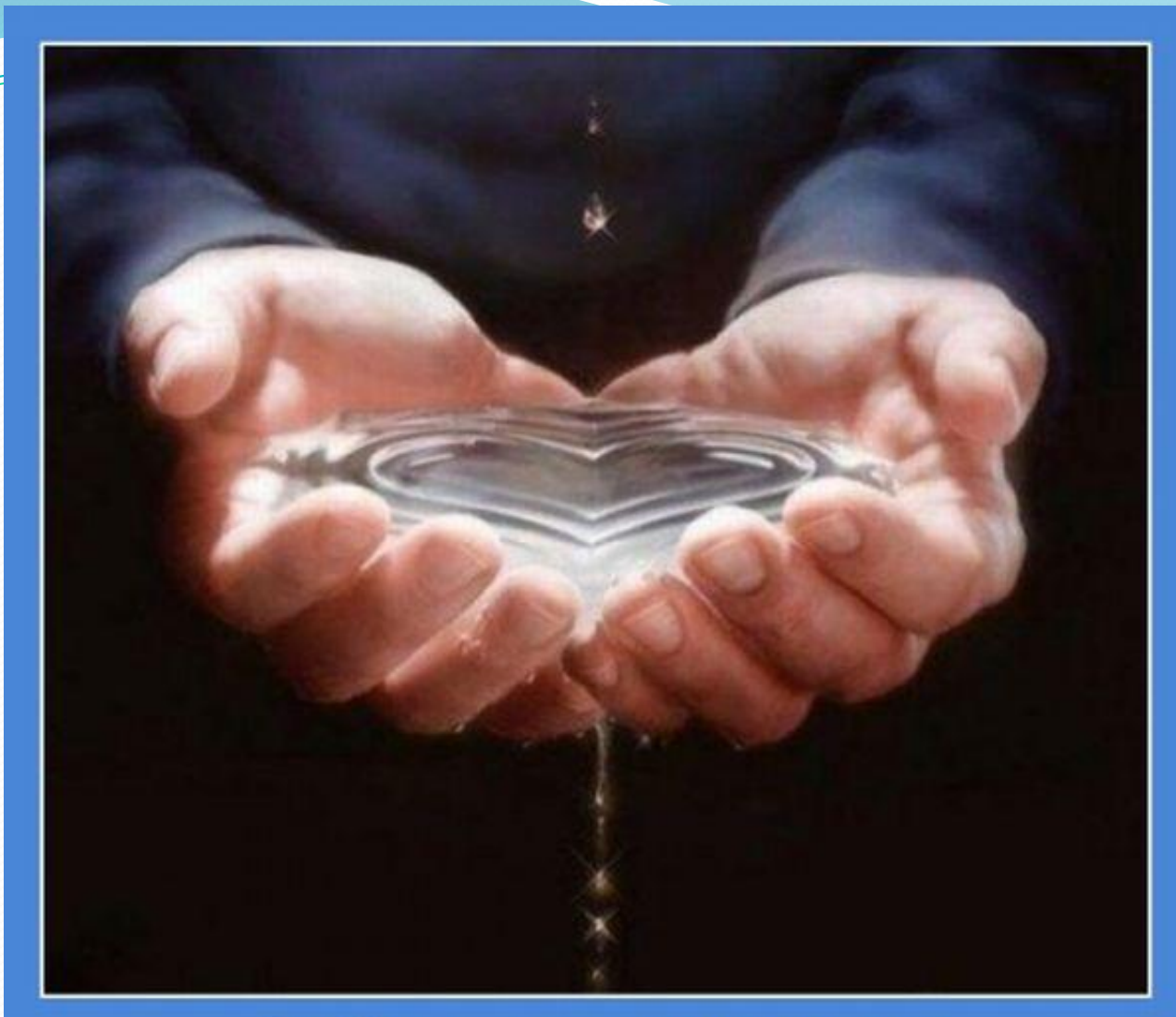
5  
PE

2  
PE

3  
ГИ

6  
КИ





**БЕРЕГИТЕ ВОДУ!**

План	Действия, соответствующие пунктам плана
<p>1. Название</p> <p>1. Географическое положение:</p> <p>а) на материке</p> <p>б) относительно других объектов</p>	<p>1. Назвать и показать реку</p> <p>2. Определить</p> <p>а) на каком материке и в какой его части находится;</p> <p>б) положение относительно крупных географических объектов, где начинается, в каком направлении течет, куда впадает, к бассейну какой реки (или озера, моря) относится.</p>

**СМЕШАННОЕ ПИТАНИЕ**

**ТЕРЕК**

**ДОЖДЕВОЕ ПИТАНИЕ**

**ВОЛГА**


**НЕ ЗАМЕРЗАЕТ**

**АМУР**

**ЗАМЕРЗАЕТ**

**НИЛ**





Вот и к концу подошел урок,  
Нам подводить пора итог.  
Спасибо за работу, детки,  
А я поставлю вам отметки