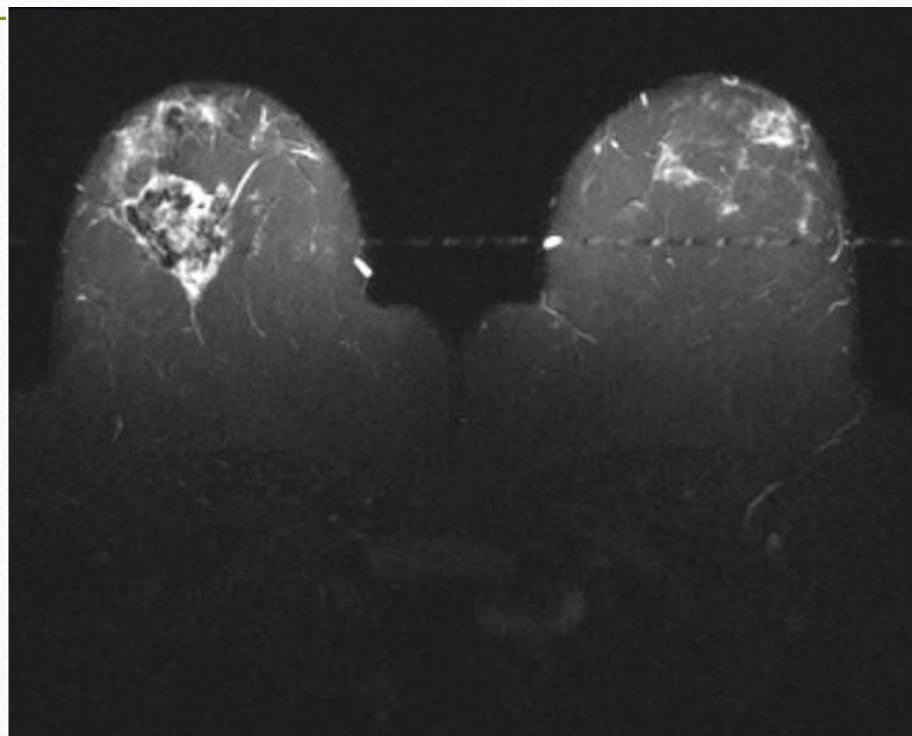


Зачетная работа по лучевой диагностике. 4 вариант

Презентацию подготовила студентка 72.301 группы
Федотова Александра

Билатеральная цифровая маммография



МРТ- маммография

Область исследования:

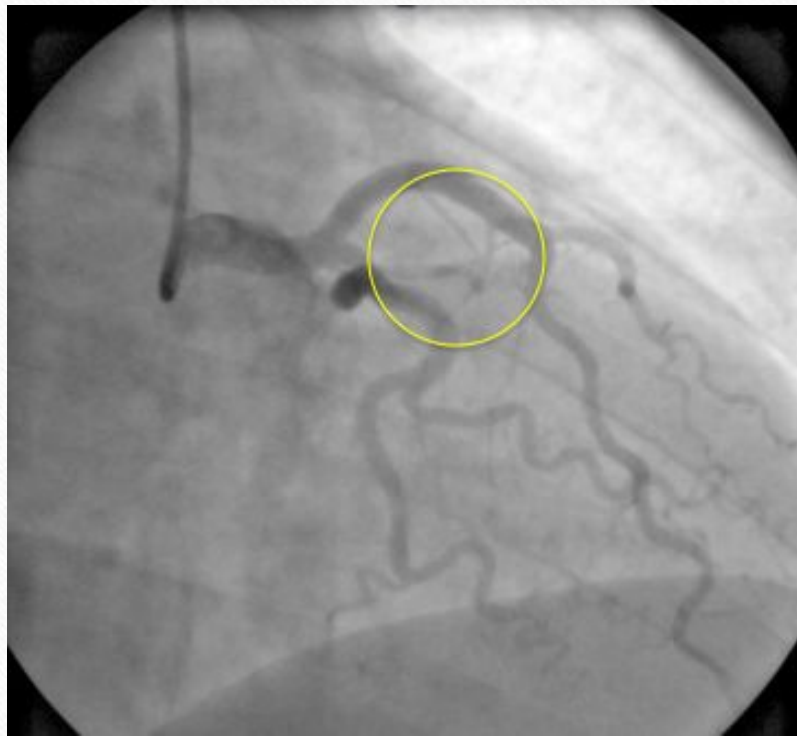
молочные железы

Контрастное вещество не применялось

Возможно опухоль молочной железы, содержащая жировую ткань (белые уплотнения)

нужно найти молочные протоки

Коронарография

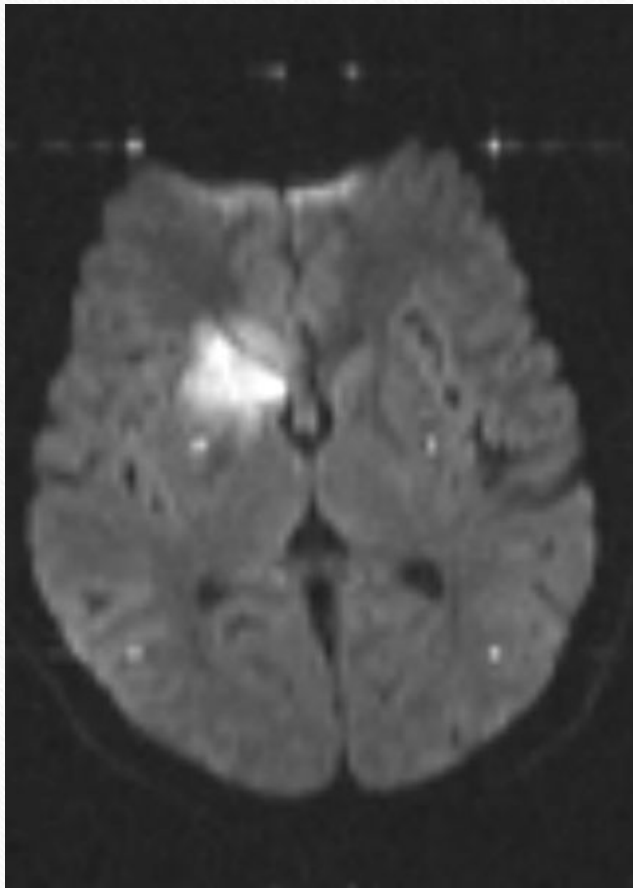


Область исследования: коронарные сосуды

Использовалось контрастное вещество (возможно омнипак, кардиотраст, йодсодержащий визипак).

Есть патологический очаг, т.к. контрастное вещество прошло не полностью. Ствол ЛКА без изменений, передняя межжелудочковая ветвь с неровными краями, возможен дефект наполнения.

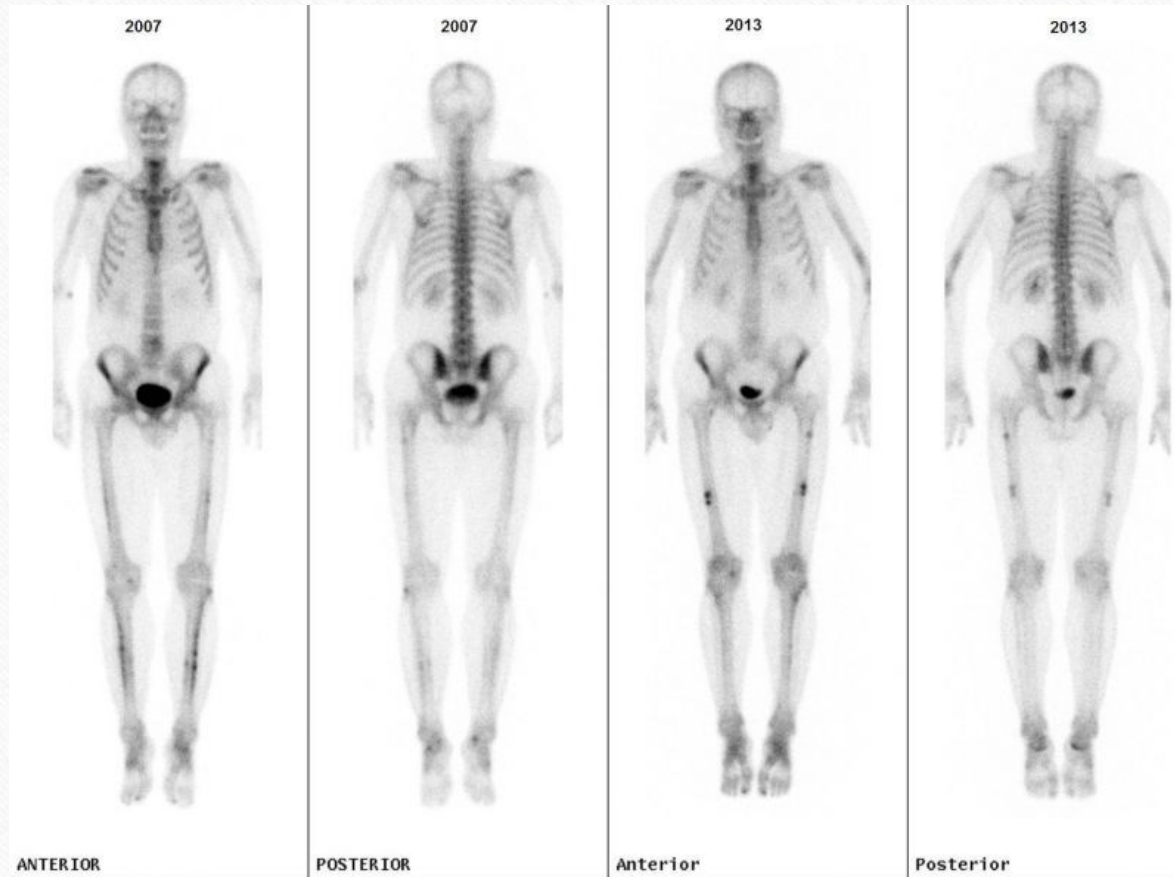
МРТ ГОЛОВНОГО МОЗГА



Область исследования кора головного мозга, средний мозг, мозжечок, ствол мозга, турецкого седла, где смотрят гипофиз, мостомозжечковые углы, где расположены ядра черепных нервов. Использовалось контрастное вещество (Магневист, Примовист, Омнискан) Режим T1, т.к. Все что содержит много H+ темное. Интенсивное накопление контрастного вещества.

На фронтальном срезе гипертензивное образование овальной формы с нечеткими контурами.

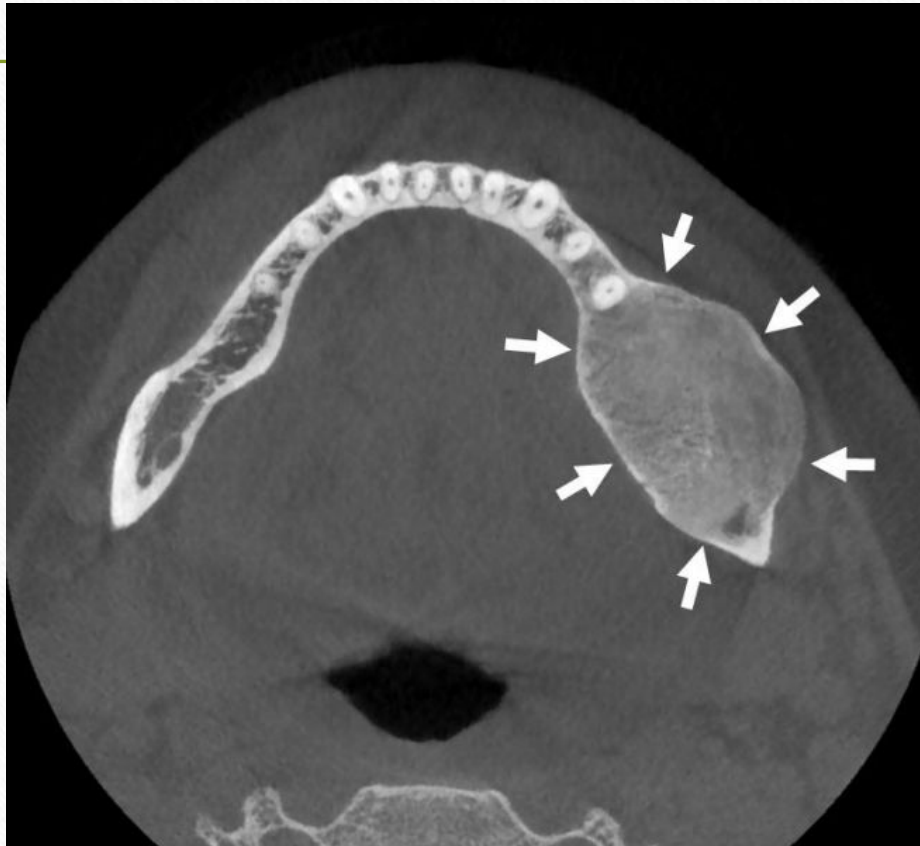
ПЭТ



Область исследования: костная система, область таза, бедренных костей. Статическая сцинтиграфия. Использовалось контрастное вещество радиофармпрепарат с метионином, меченный тирозином, фтором.

А костях нижней конечности присутствуют метастазы, симметрично расположенные.

СКТ нижней челюсти



Область исследования: нижняя челюсть

Используется контрастное вещество – омнипак

Патологическое образование:

НА нижней челюсти большая опухоль в области задних коренных зубов