



ПИЩЕВАРЕНИЕ В РОТОВОЙ ПОЛОСТИ

**презентацию выполнила
Топчиева Л. М.,
учитель биологии МБОУСОШ № 2**



СТО БОЛЕЗНЕЙ ВХОДИТ ЧЕРЕЗ РОТ

(КИТАЙСКАЯ ПОСЛОВИЦА)



Питательные вещества

3. Жирные кислоты
4. Нуклеиновые кислоты
5. Углеводы
9. Белки
10. Глицерин
13. Минеральные соли
14. Аминокислоты
15. Глюкоза
17. Жиры

Продукты питания

1. Мороженое
2. Лимон
6. Хлеб
7. Треска
8. Сливочное масло
11. Картофель
12. Мясо
16. Колбаса



- а) трахея, толстая кишка, ротовая полость
- б) грипп, гастрит, цирроз
- в) пищевод, желудок, гортань
- г) ожирение, туберкулёз, кариес



ЦЕЛЬ:

- 1. ИЗУЧИТЬ СТРОЕНИЕ РОТОВОЙ ПОЛОСТИ;**
- 2. РАЗОБРАТЬ ФИЗИОЛОГИЧЕСКИЕ ПРОЦЕССЫ;**
- 3. РАССМОТРЕТЬ УСЛОВИЯ ПРАВИЛЬНОГО ПИЩЕВАРЕНИЯ В РОТОВОЙ ПОЛОСТИ, ПРАВИЛА ПОДДЕРЖАНИЯ ЕЁ ЧИСТОТЫ ДЛЯ СОХРАНЕНИЯ ЗДОРОВЬЯ ВСЕГО ОРГАНИЗМА**



Органы ротовой полости

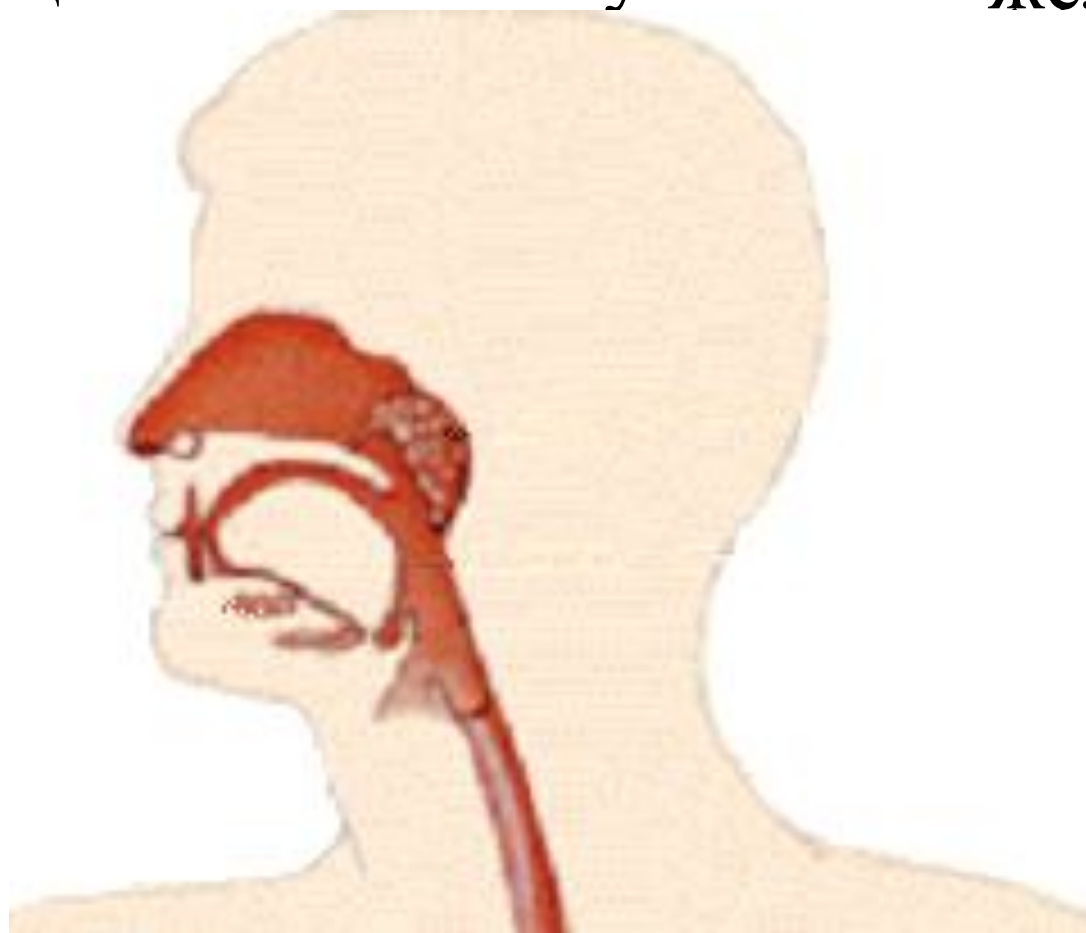
губы

щеки

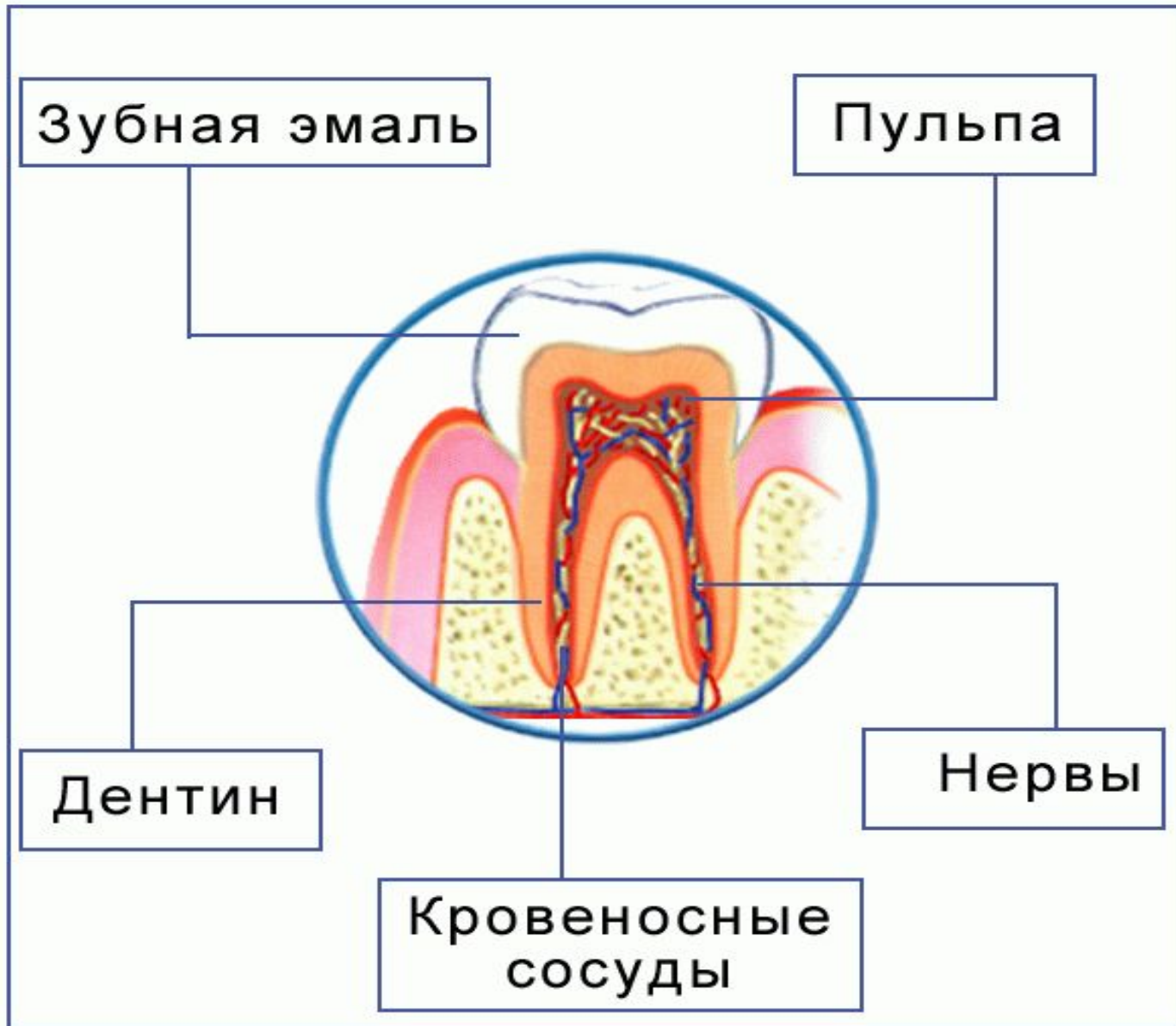
язык

зубы

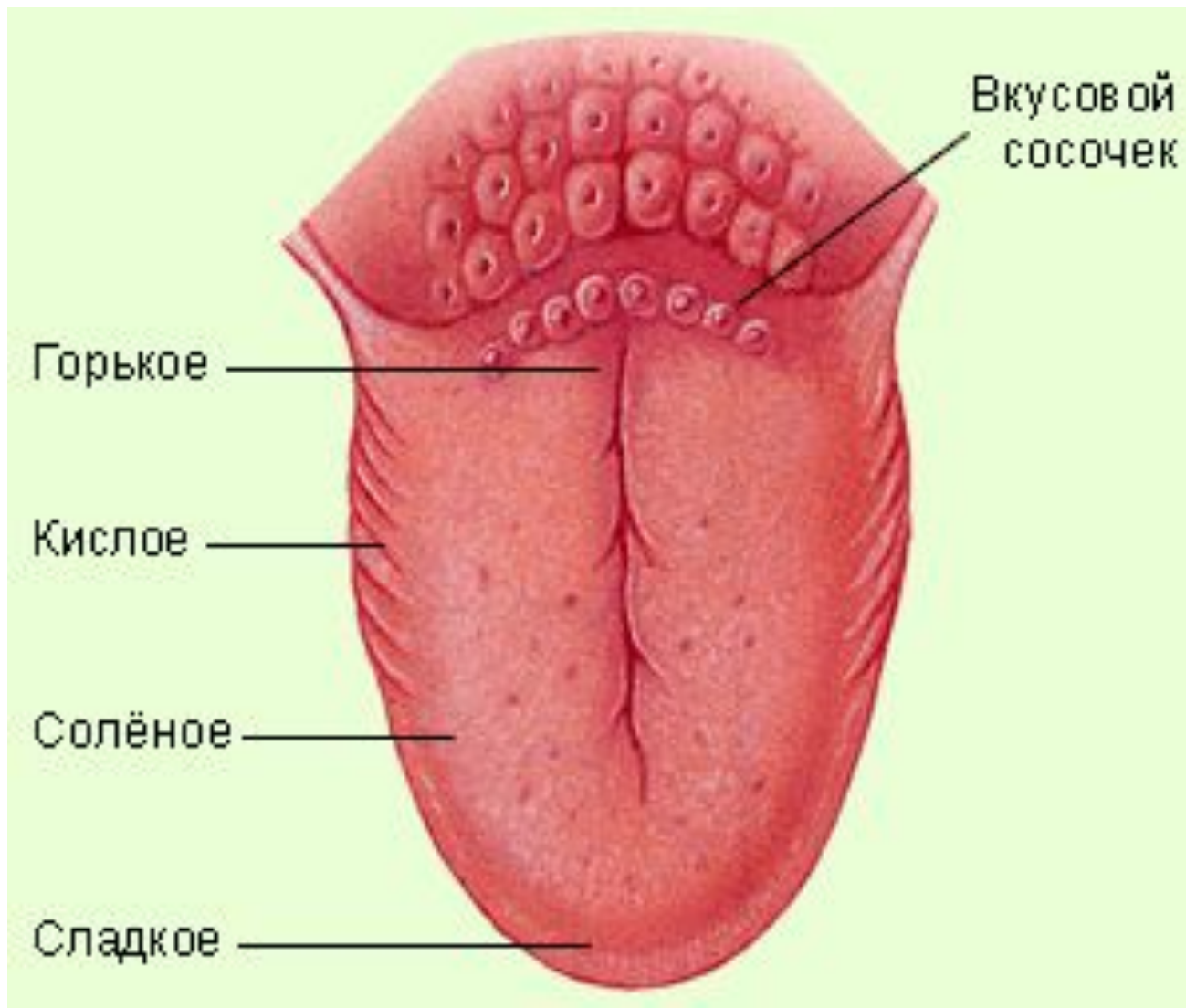
СЛЮННЫЕ
ЖЕЛЕЗЫ



Строение зуба



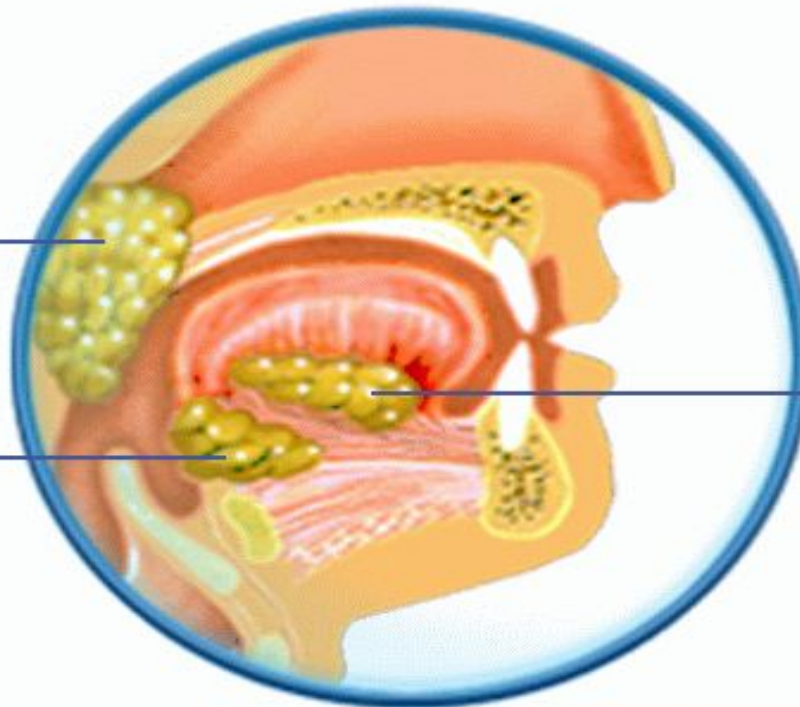
КАРТА ВКУСОВЫХ РЕЦЕПТОРОВ



Слюнные железы

Околоушные
слюнные железы

Подъязычные
слюнные
железы



Подчелюстные
слюнные
железы



ПИШЕМ СИНКВЕЙН (ОТ АНГЛ. «ПУТЬ МЫСЛИ»)

ПРАВИЛА НАПИСАНИЯ СИНКВЕЙНА:

- 1. Одно слово.** Существительное или местоимение, обозначающее предмет, о котором идет речь.
- 2. Два слова.** Прилагательные или причастия, описывающие признаки и свойства выбранного предмета.
- 3. Три слова.** Глаголы, описывающие совершаемые предметом или объектом действия.
- 4. Фраза из четырех слов.** Выражает личное отношение автора к предмету или объекту.
- 5. Одно слово.** Характеризует суть предмета или объекта.

