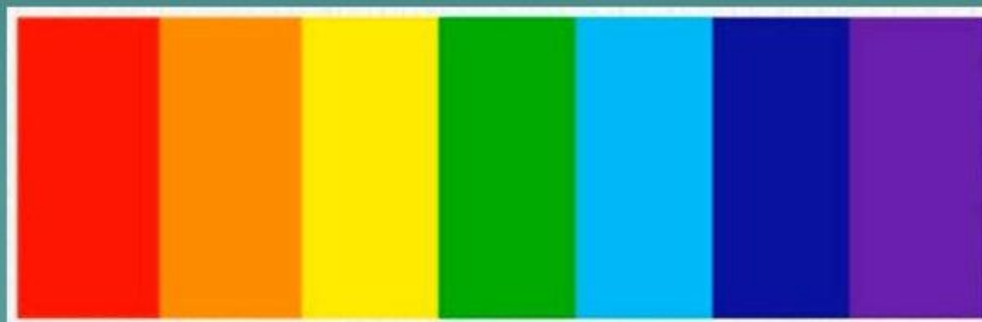


Ахроматические цвета



Хроматические цвета



Гризайль

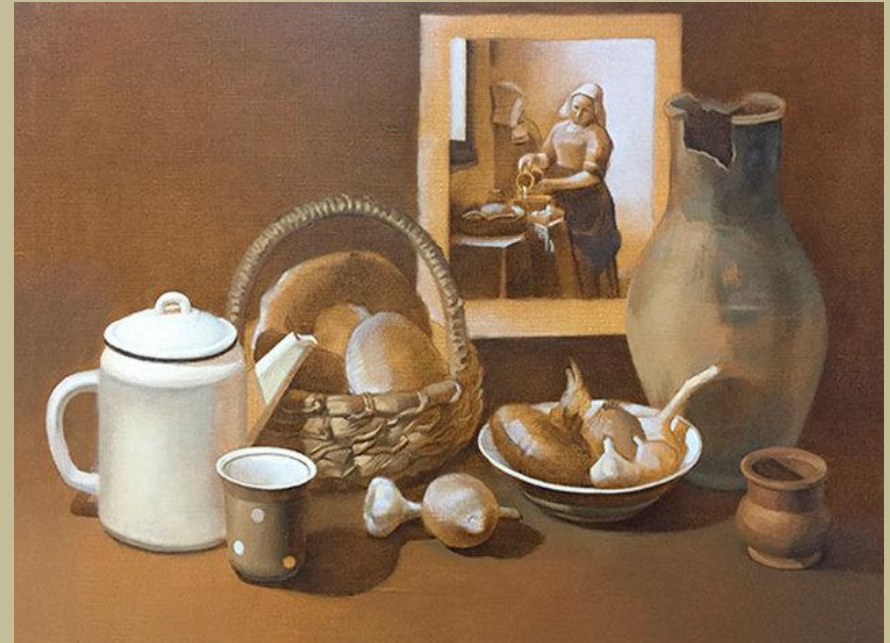
– это разновидность живописи, которая традиционно выполняется с использованием одного цвета с его тоновыми вариациями.



Существует два основных вида тоновой живописи:

Чёрно-белая. Без применения цвета, когда всё изображение передаётся в чёрно-белых и серых тонах.

Цветная. В этом варианте применяется один цвет. Чаще всего это сепия или охра. Однако, некоторые художники не боятся экспериментировать и с другими цветами.



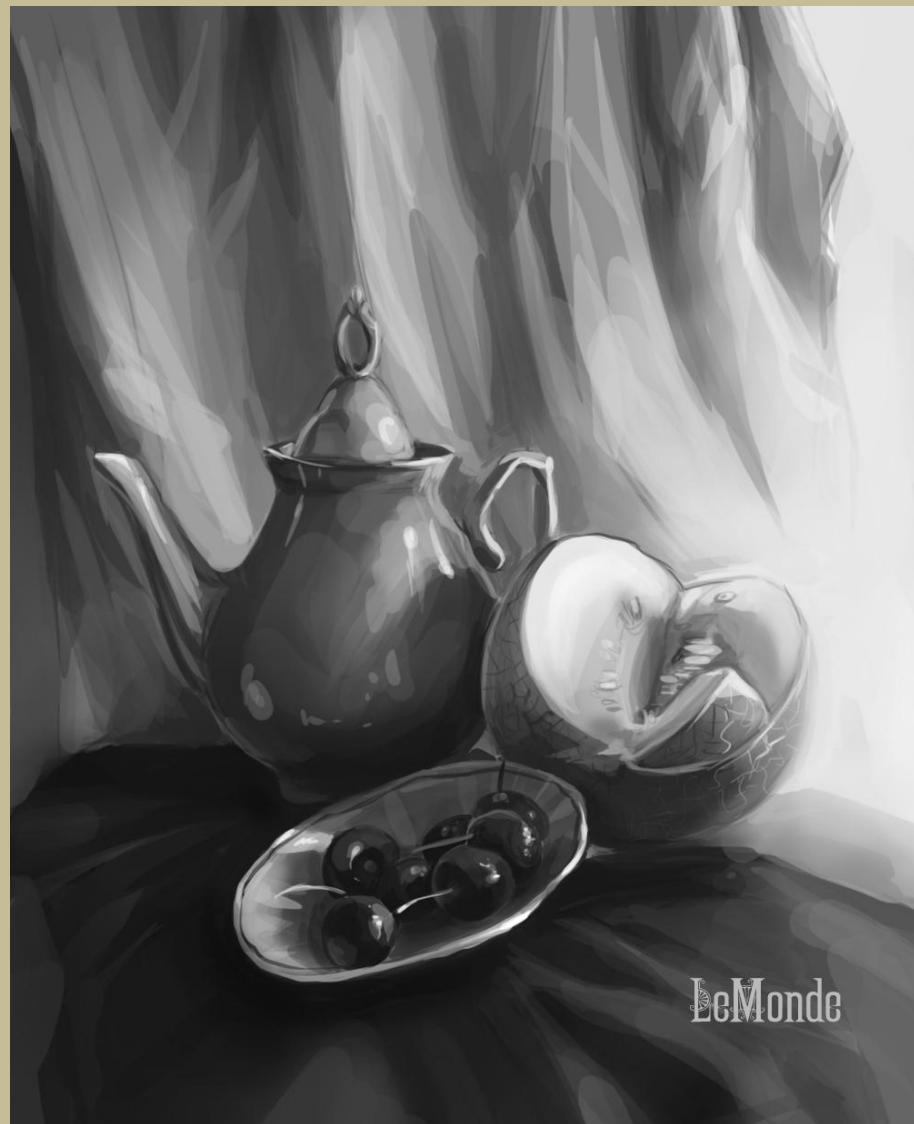
В любом варианте главное это тон. Этот стиль позволяет молодым художникам хорошо научиться передавать форму предметов с помощью кисти.





1 2 3 4 5 6 7 8 9 10 11 12







artisthall.ru

Гризайль помогает начинающим художникам понять и ощутить соотношения тона и объема, не отвлекаясь на поиски подходящих цветов.

Техника гризайли — чаще всего выполняется черно-белым или коричнево белым цветом.

Это хороший способ разобраться с тоном в живописи, когда мы работаем кистью и краской, но без цвета, переводим форму на пятно, что, собственно, и является живописным языком.