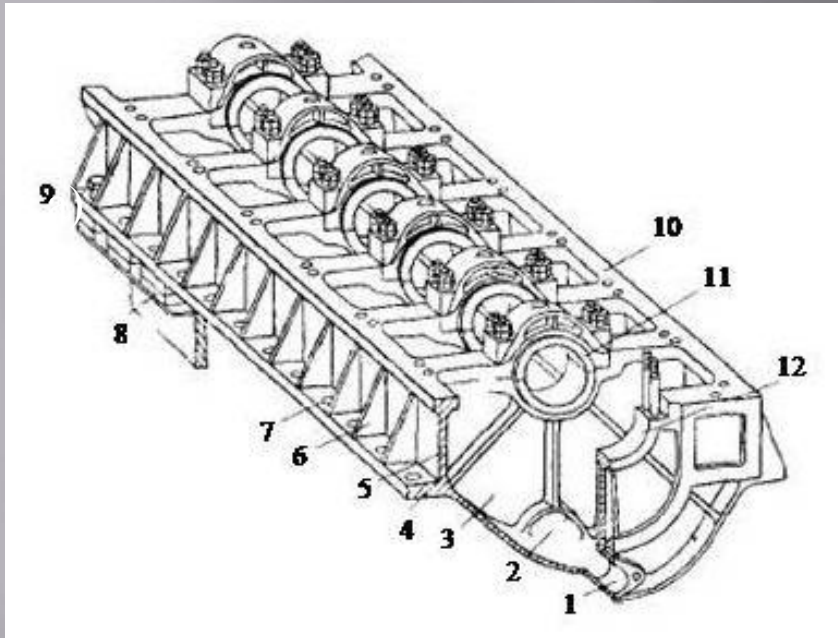
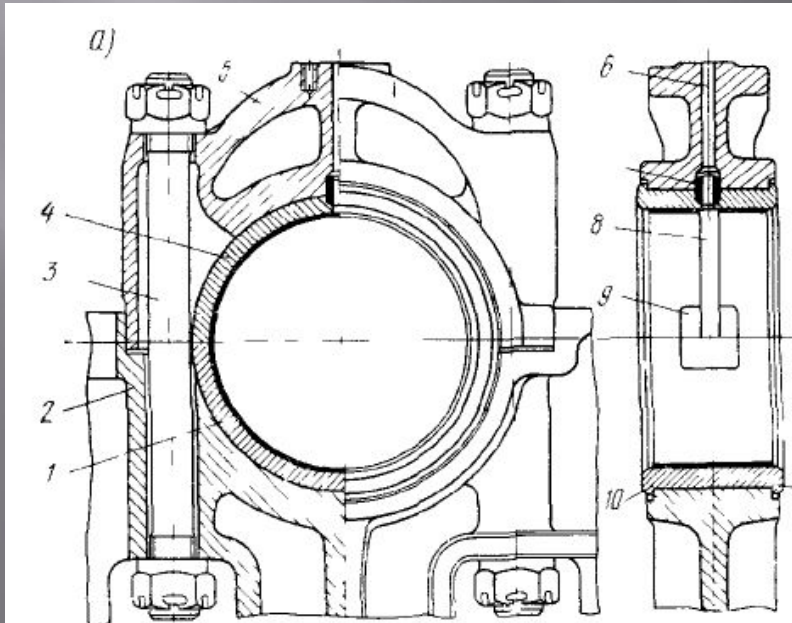


Фундаментная рама



1 – патрубок отвода масла, 2 – отверстия для перетекания масла, 3 – поперечные перегородки, 4 – полки для крепления к фундаменту, 5 – стенка рамы, 6 – ребра жесткости, 7 – отверстия для крепления рамы к фундаменту, 8 – полка судового фундамента, 9 – отжимной винт, 10 – плоскость установки станины, 11 – рамовый подшипник, 12 – постель для рамового подшипника.

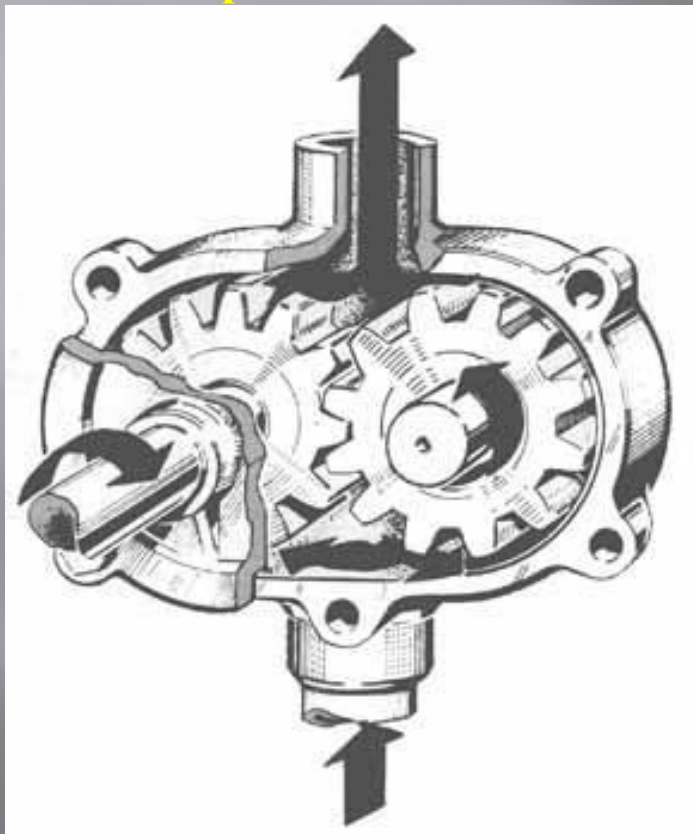
Рамовый подшипник



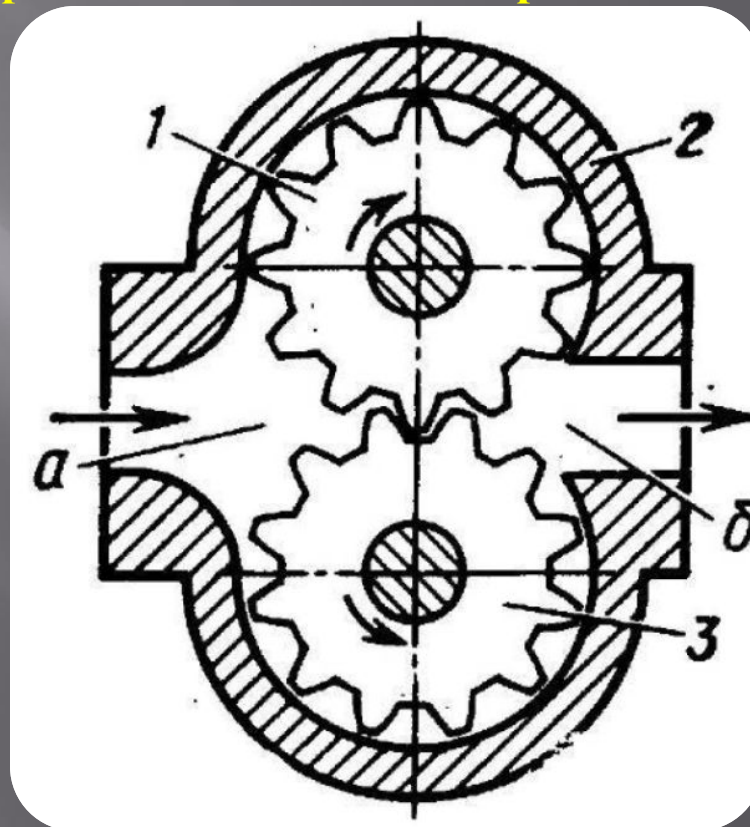
1 - нижний вкладыш; 2 - постель рамы, 3 – шпильки, 4 - верхний вкладыш, 5 – крышка, 6 – масляный канал, 7 – втулка, 8 – внутренняя канавка, 9 – холодильник, 10 – бурт.

Шестеренный насос

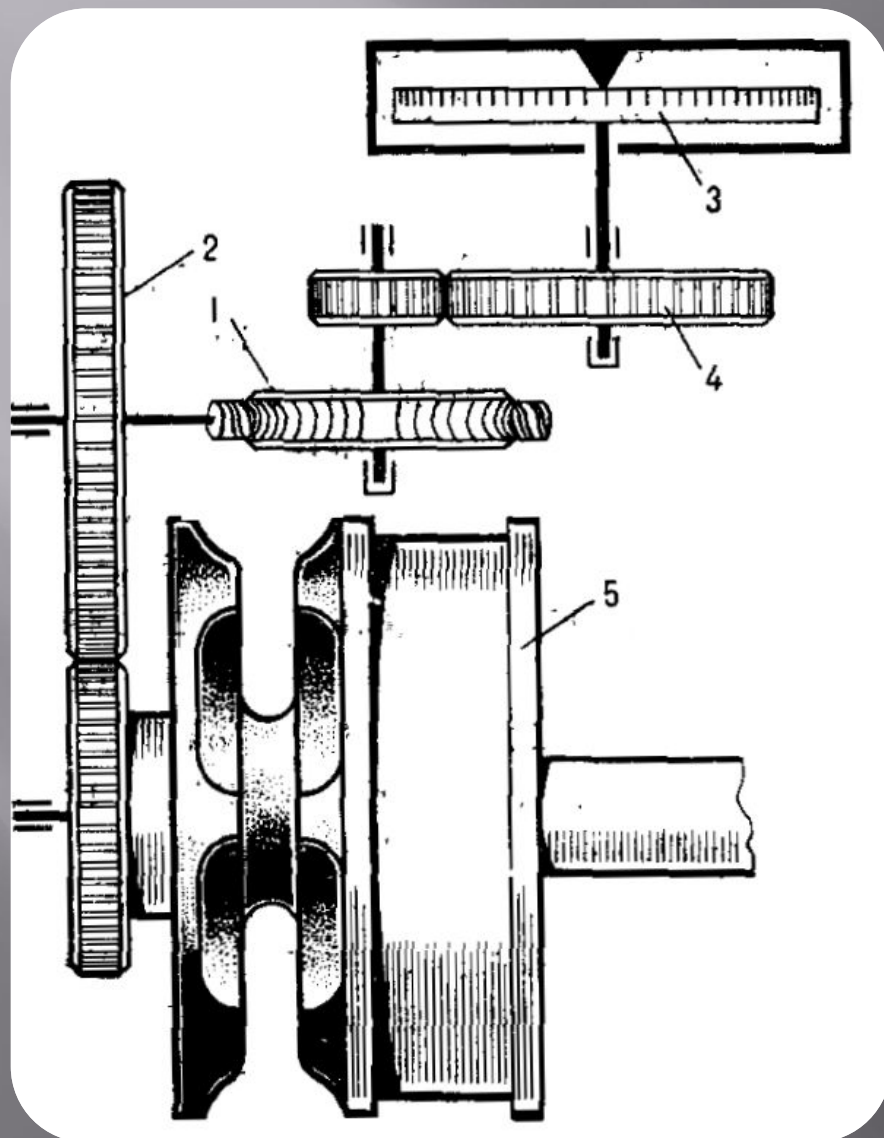
Шестеренчатый насос



Принцип действия шестеренного насоса



Указатель длины якорной цепи

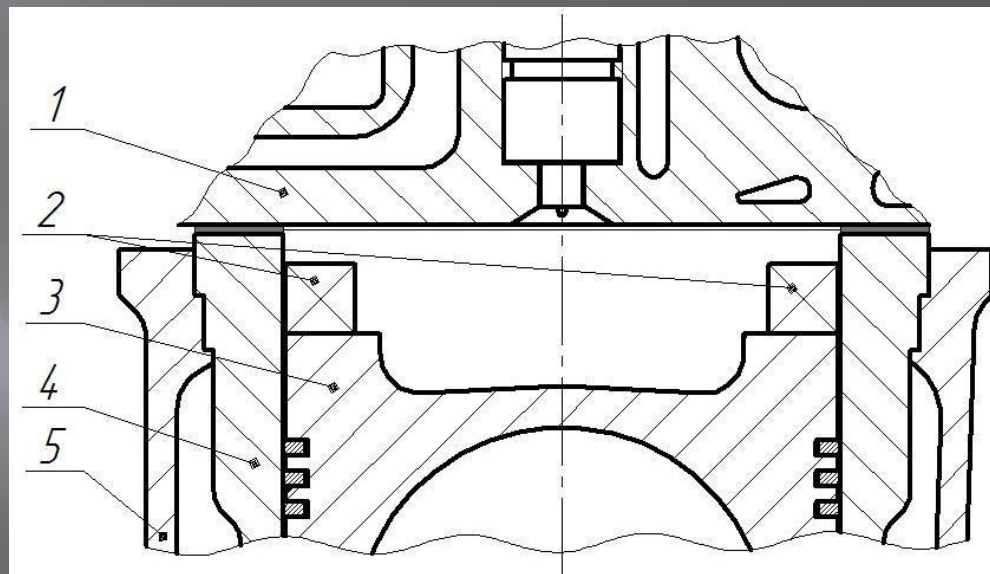
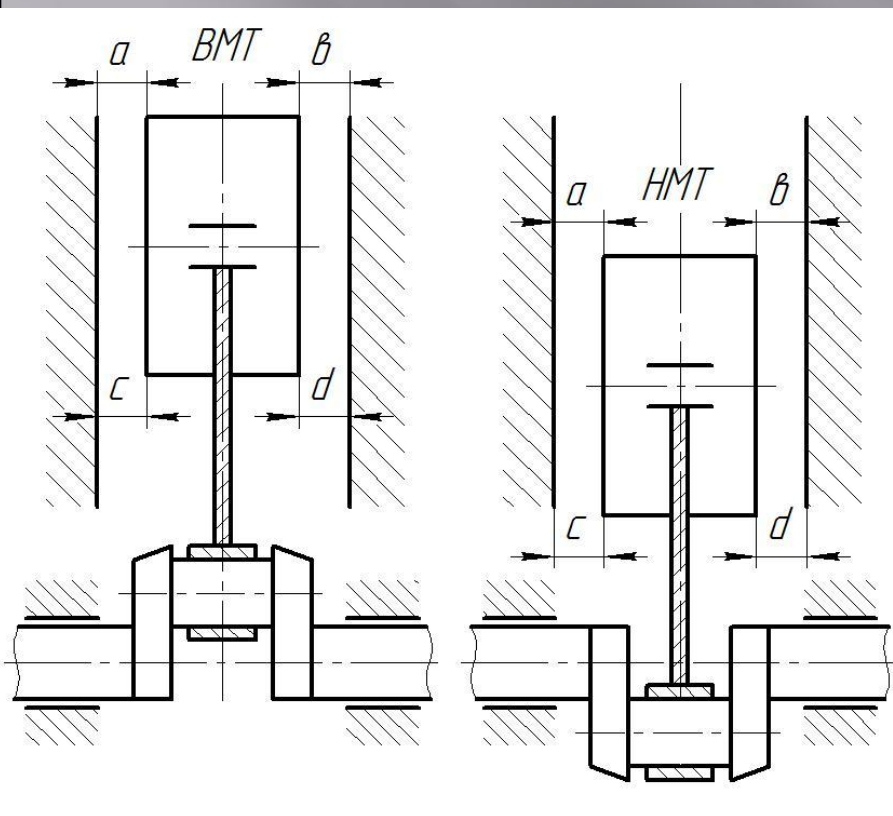


- 1 – червячная передача;
- 2 – прямозубая передача;
- 3 – лимб;
- 4 – прямозубая передача;
- 5 – цепная звездочка.

Измерение зазоров между поршнем и втулкой цилиндра. Замер высоты камеры сжатия

Замер высоты камеры сжатия

Измерение зазоров между поршнем и втулкой цилиндра



1. Крышка цилиндра;
2. Свинцовые кубики;
3. Поршень;
4. Втулка цилиндра;
5. Блок цилиндров.