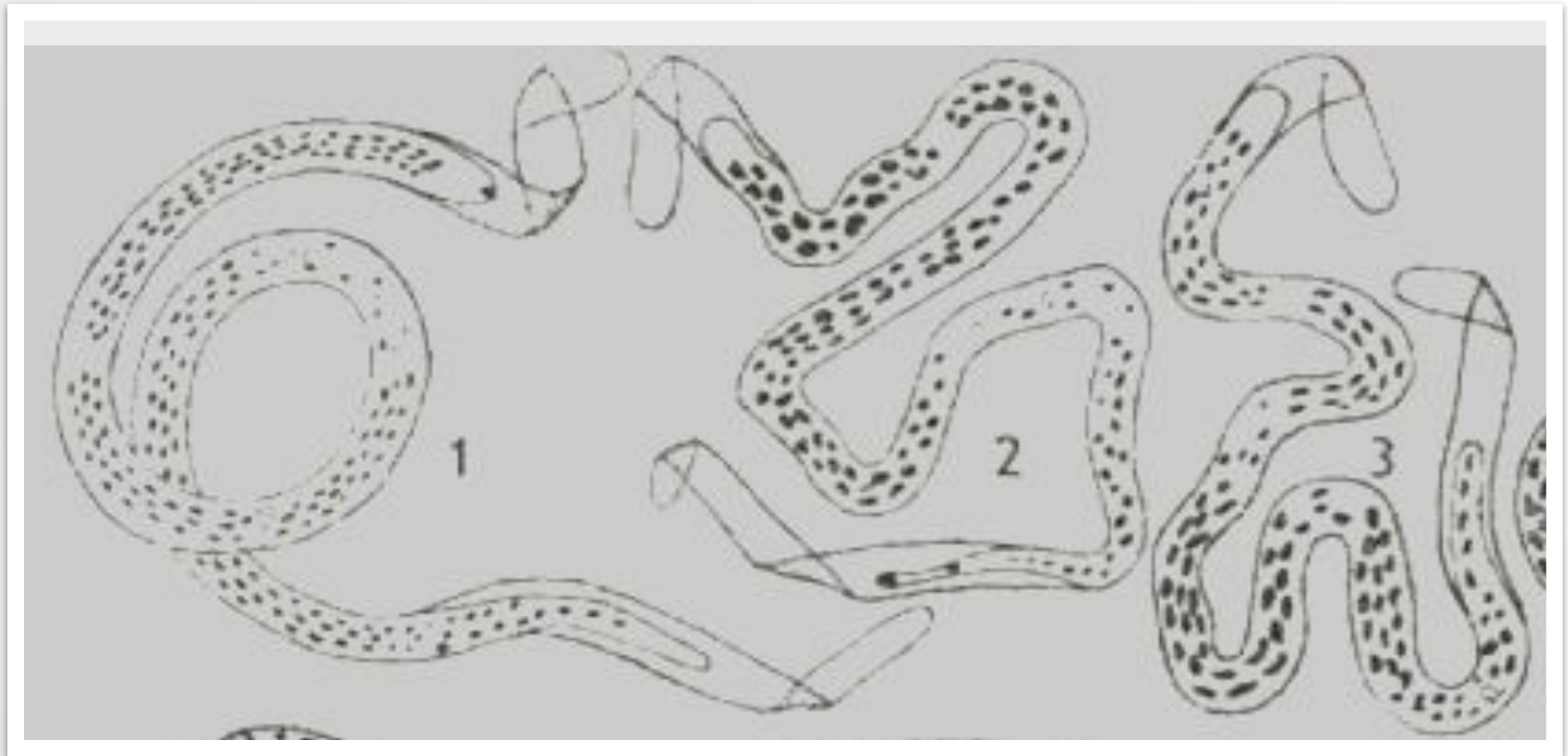




Филлярии

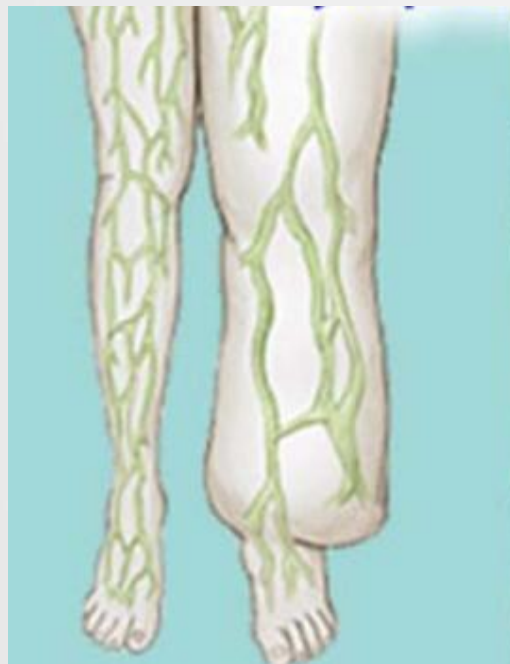
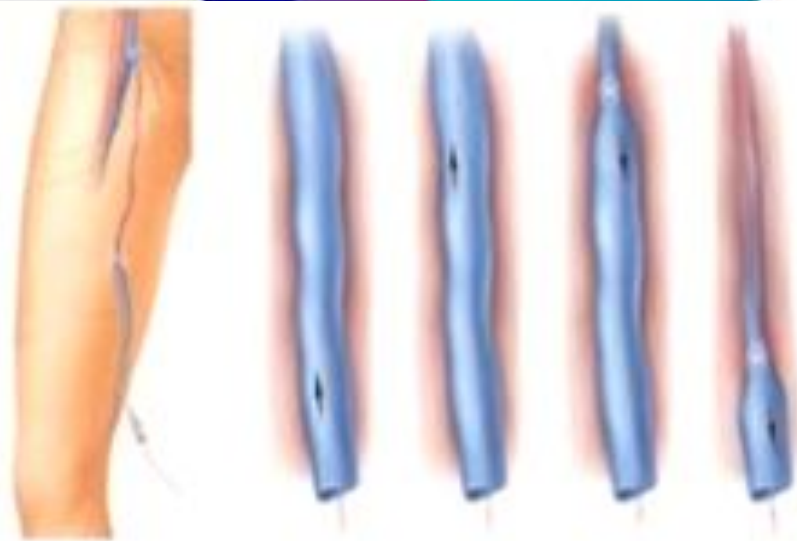
Выполнила студентка 1 курса, 1ЛДБ группы : Усцова Анастасия

Характеристик а





Клинические проявления



Методы диагностики

- провокационная проба (тест Маззотти)
- общий анализ крови
- биохимия крови
- ультразвуковое исследование подкожных узлов
- исследование тонких срезов кожи
- офтальмоскопия
- микроскопия материала взятого из подкожных узлов
- дифференциальная диагностика



Профилактика филяриоза



Спасибо за

