

Экономика фирмы

10 класс

Бизнес – это игра,
величайшая игра в мире –
если вы знаете,
как в неё играть.

Томас Дж. Уотсон



Понятие фирмы



Фирма

коммерческое предприятие, организация, осуществляющая затраты экономических ресурсов для изготовления товаров и услуг, реализуемых на рынке



Владелец

→ **ДЕЯТЕЛЬНОСТЬ** → **ДОХОД**



Задачи

- рациональный выбор вида и объема производимых благ,
- выбор технологии,
- грамотное использование ресурсов,
- управление производственным процессом,
- сбыт готовой продукции.

Факторы производства



Факторы производства и факторные доходы

ФАКТОРЫ



Земля



Труд



Капитал



Хозяин



Рента



Хозяин



Зарплата



Хозяин



Процент

Факторы производства и факторные доходы



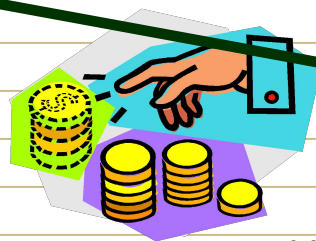
Капитал

**ВАЖНЕЙШИЙ
ФАКТОР**

Имущество,
способное
приносить
ДОХОД



Физический
(средства
производства)



Финансовый
(деньги для
покупки физ.
капитала)



Инвестиции
(вложения денег и
материал. средств
в производство)

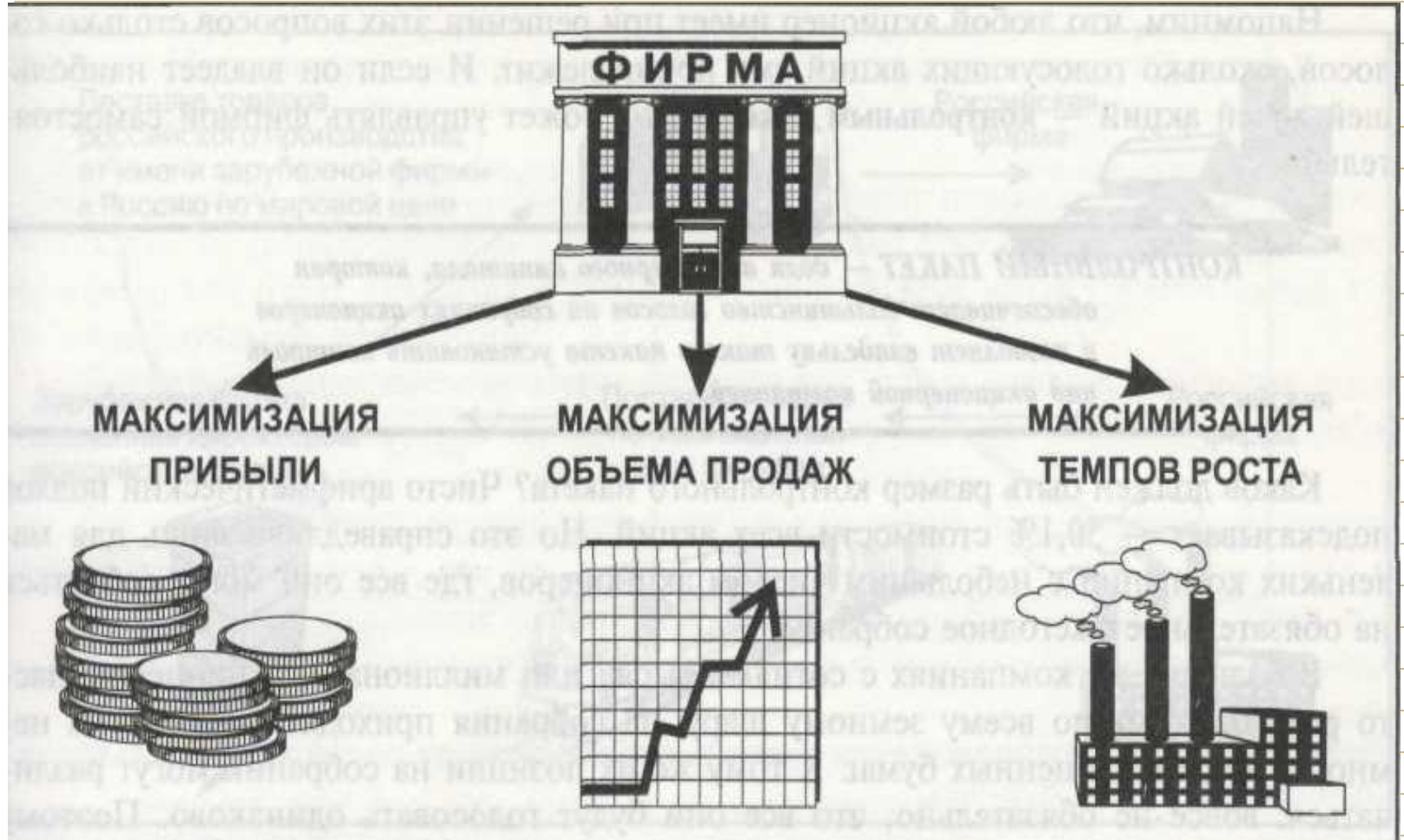
**ВРЕМЕННО
СВОБОДНЫЕ
СРЕДСТВА**

ссудный капитал - процент

С точки зрения экономиста, фирмы возникают потому, что они, комбинируя (соединяя) факторы производства, решают задачи производства более эффективно. Человек



Цели деятельности фирмы



Прибыль –

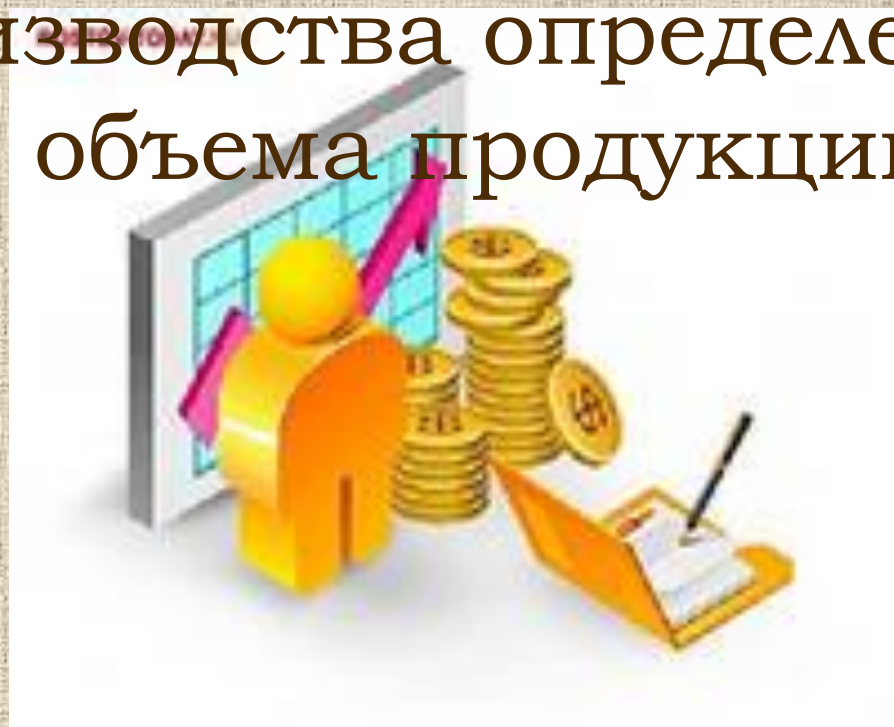
превышение выручки от продажи товара над суммарными затратами (издержками) на его изготовление и организацию продажи

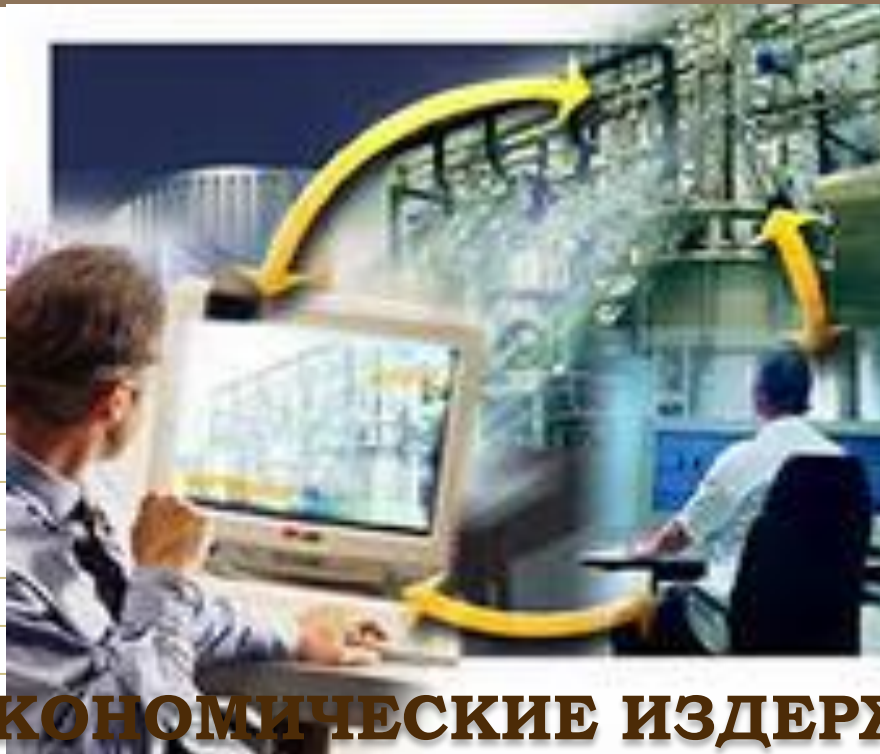
$$П(Q) = TR(Q) - TC(Q)$$

Прибыль = общая выручка
– общие издержки



Общие издержки - расходы на приобретение всего объема ресурсов, который фирма использовала для организации производства определенного объема продукции





ЭКОНОМИЧЕСКИЕ ИЗДЕРЖКИ

**Внутренние
(неявные)**

(здания, труд
предпринимателя)

**Внешние
(явные, бухгалтерские)**

(оплата факторов
производства)

**ЭКОНОМИЧЕСКАЯ ПРИБЫЛЬ =
ВЫРУЧКА - ЭКОНОМИЧЕСКИЕ ИЗДЕРЖКИ**

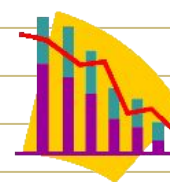
(Оценка вложений, планирование)

**БУХГАЛТЕРСКАЯ ПРИБЫЛЬ =
ВЫРУЧКА - ЯВНЫЕ ИЗДЕРЖКИ**

(Реальный доход, оценка реальных издержек)



Прибыль



Издержки

Экономические издержки –

общие издержки фирмы на производство товаров или услуг, включающие как прямые денежные издержки по организации производства и сбыта товаров, так и альтернативные издержки, т.е. упущенную выгоду от использования ресурсов фирмы на иные варианты деятельности

Бухгалтерские издержки –

общая сумма внешних (явных) издержек фирмы на производство товаров или услуг в течение определенного периода

Экономическая прибыль
фирмы

=

Выручка от
продаж

-

Внешние
издержки

-

Внутренние
издержки

Бухгалтерская прибыль
фирмы

=

Выручка от
продаж

-

Внешние
издержки

БУХГАЛТЕР



ПРИБЫЛЬ

ИЗДЕРЖКИ

ЭКОНОМИЧЕСКАЯ
ПРИБЫЛЬ
ФИРМЫ

НОРМАЛЬНАЯ
ПРИБЫЛЬ
СОБСТВЕННИКА

ВНЕШНИЕ
ИЗДЕРЖКИ
ФИРМЫ

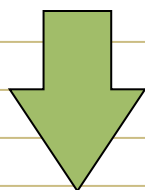
ПРИБЫЛЬ

ИЗДЕРЖКИ

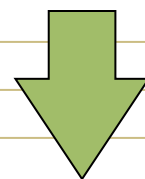


ЭКОНОМИСТ

ИЗДЕРЖКИ



Постоянные



Переменные



Постоянные и переменные издержки

ПОСТОЯННЫЕ

(не зависят от
объема
продукции)



Арендная плата,
содержание здания,
переподготовка
кадров, амортизация и
т.д.

ПЕРЕМЕННЫЕ

(зависят от
объема
продукции)

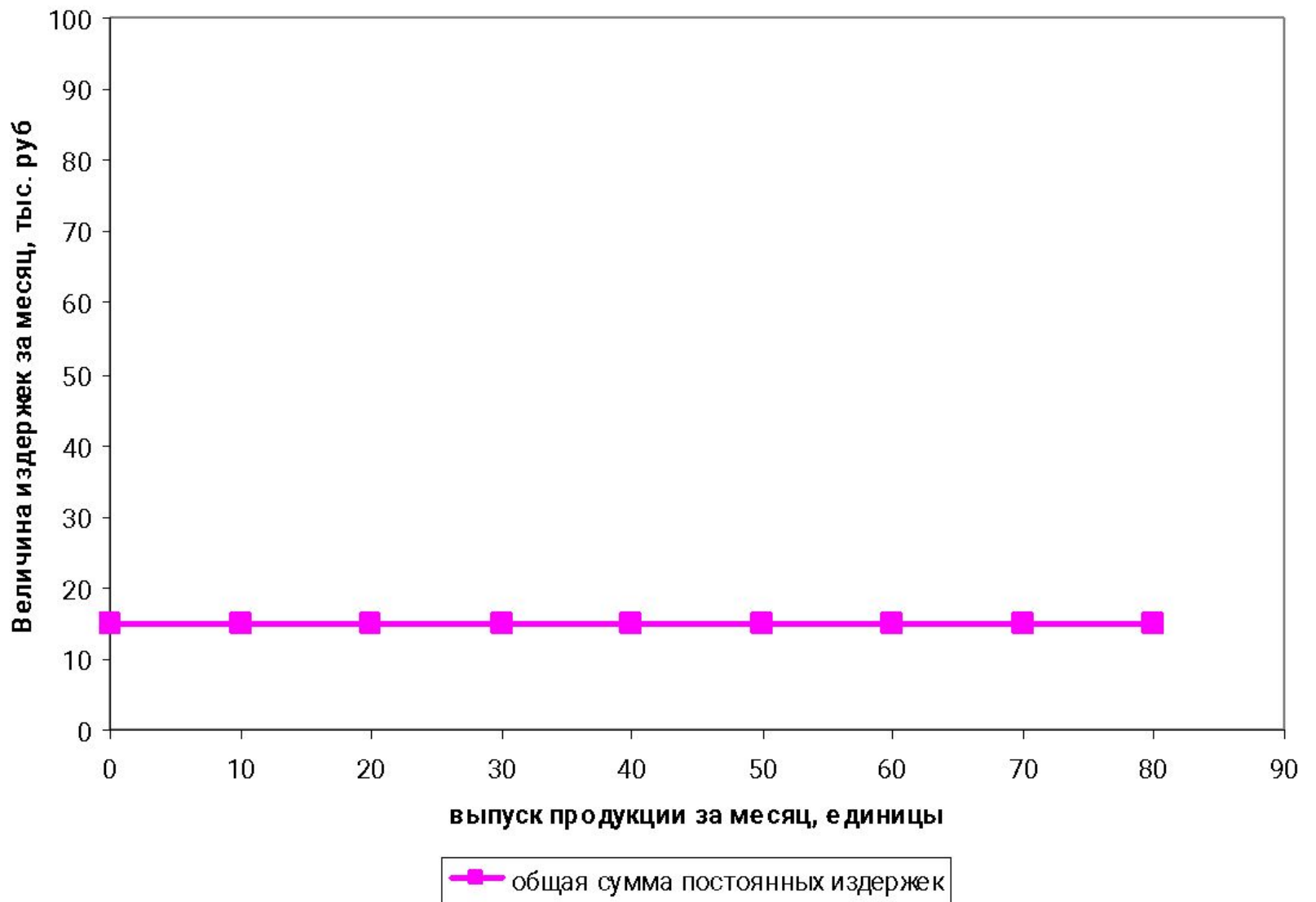


Сырье, топливо, тара,
упаковка,
транспортные
расходы, оплата труда,
и др.

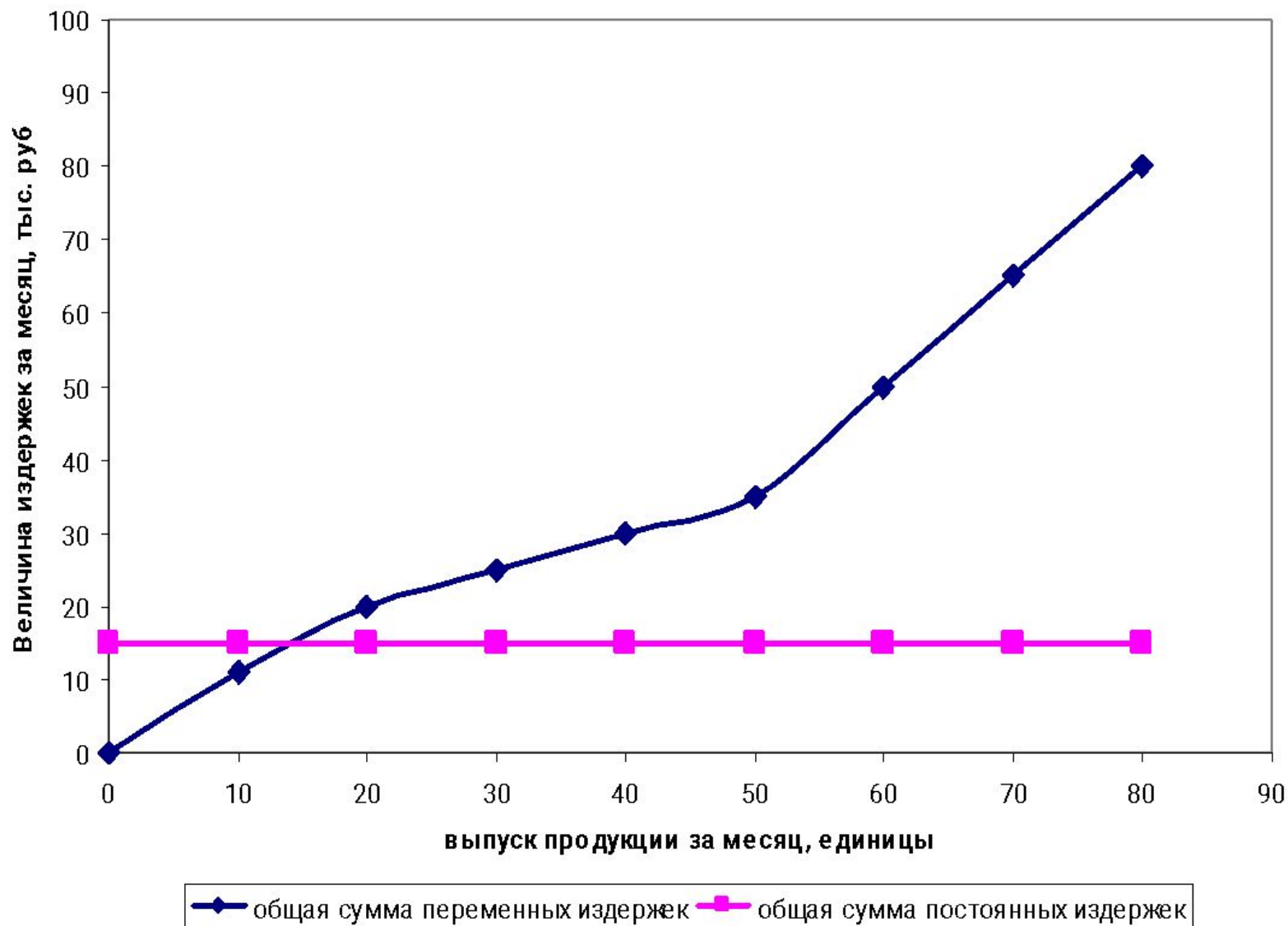
ЭФФЕКТИВНОСТЬ – отношение результата к затратам

$$\text{РЕНТАБЕЛЬНОСТЬ} = \frac{\text{ПРИБЫЛЬ}}{\text{ЗАТРАТЫ}}$$

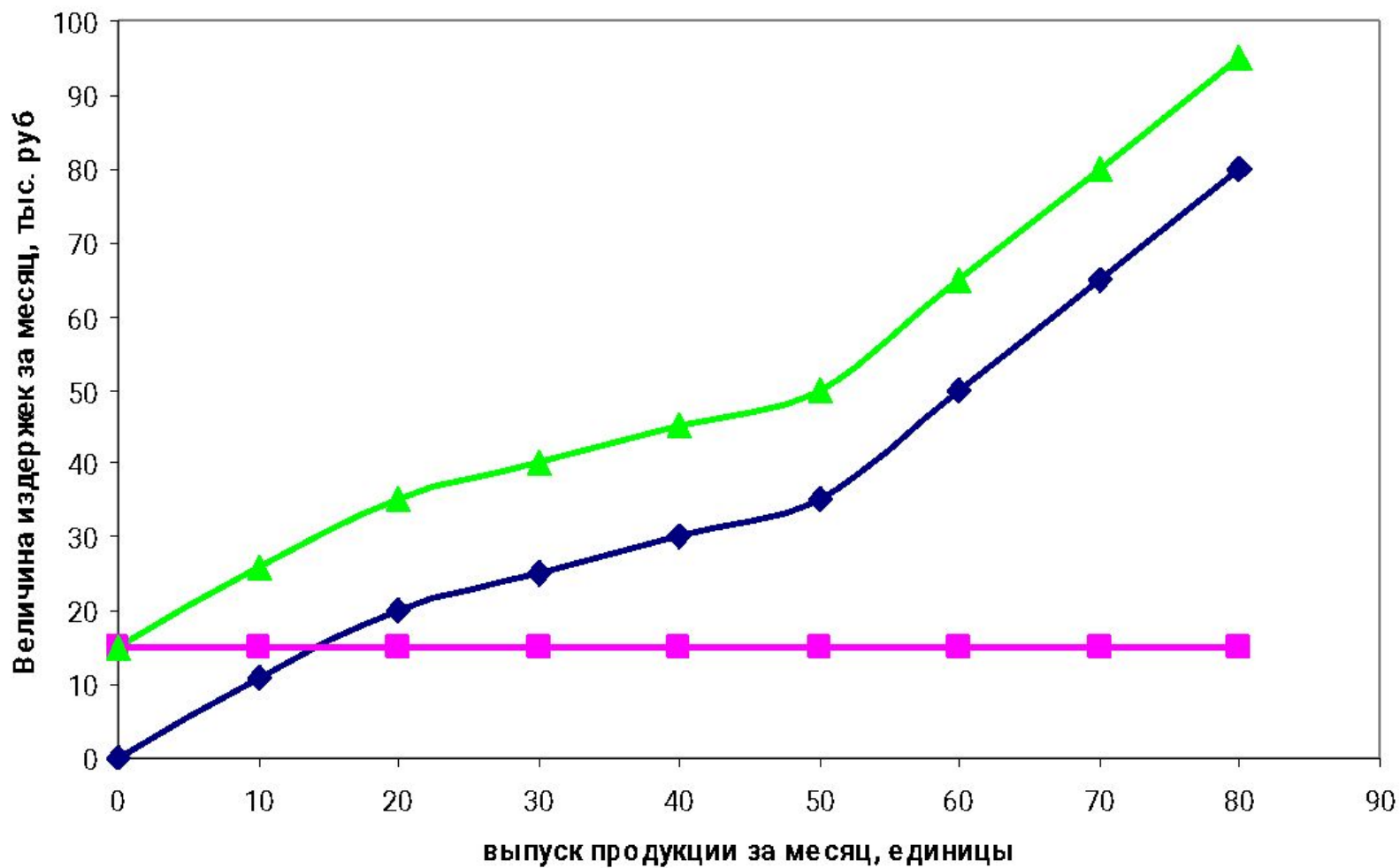
Структура общих затрат



Структура общих затрат



Структура общих затрат



—♦— общая сумма переменных издержек —■— общая сумма постоянных издержек
—▲— общая сумма всех издержек

**Маржинальные
(предельные) издержки** –
реальная сумма издержек, в
которую обходится изготовление
каждой дополнительной
единицы продукции

$$MC(Q) = \frac{\Delta TC(Q)}{\Delta Q}$$

**Маржинальная
(предельная) выручка** –
показывает, на сколько
изменится общая выручка
фирмы в результате изменения
объема выпуска на одну
единицу продукции

$$MR(Q) = \frac{\Delta TR(Q)}{\Delta Q}$$

Условие максимизации прибыли:

для того чтобы величина
прибыли была максимальной,
фирме необходимо
производить такое
количество продукции, при
котором предельная выручка
равна предельным
издержкам

$$MR(Q) = MC(Q)$$

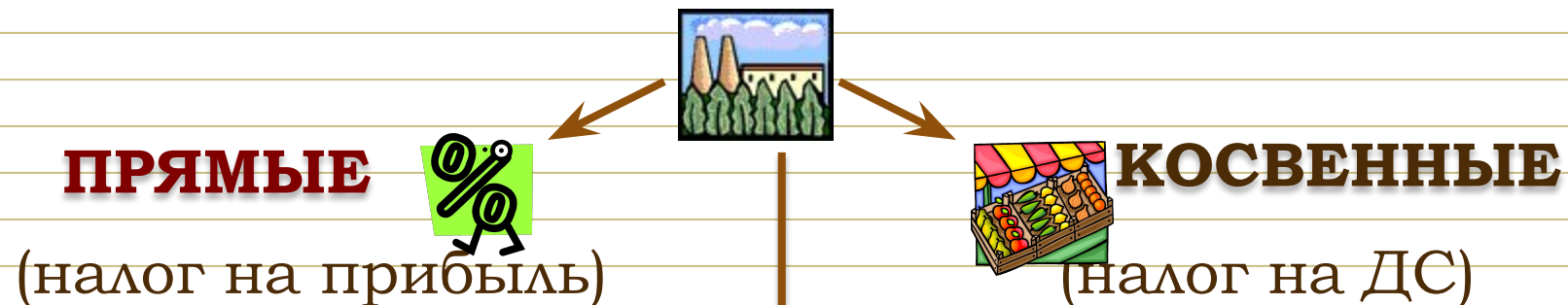
Практическое задание

Объем спроса Q (шт. в день)	Цена P (р.)	Общие издержки $ТС$ (р.)	Предельные издержки MC (р.)	Общая выручка TR (р.)	Предельная выручка MR (р.)	Прибыль Π (р.)	Предельная прибыль MP (р.)
0	150	50					
1	140	140					
2	130	200					
3	120	240					
4	110	270					
5	100	330					
6	90	420					
7	80	550					
8	70	720					
9	60	960					

Практическое задание

Объем спроса Q (шт. в день)	Цена P (руб.)	Общие издерж- ки $ТС$ (руб.)	Предель- ные из- держки $МС$ (руб.)	Общая выручка TR (руб.)	Предель- ная выручка MR (руб.)	При- быль Π (руб.)	Предель- ная при- быль MP (руб.)
0	150	50	—	0	—	-50	—
1	140	140	90	140	140	0	50
2	130	200	60	260	120	60	60
3	120	240	40	360	100	120	60
4	110	270	30	440	80	170	50
5	100	330	60	500	60	170	0
6	90	420	90	540	40	120	-50
7	80	550	130	560	20	10	-110
8	70	720	170	560	0	-160	-170
9	60	960	240	540	-20	-420	-260

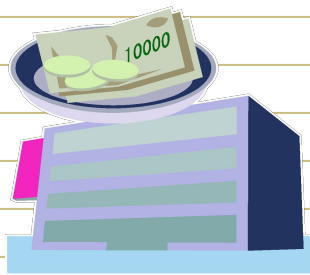
Налоги, уплачиваемые предприятием



Предприятия – 35 %,
Банки – 43 %,
Игорный бизнес – 90%

Прирост стоимости
на разных фазах
производства 18 %

ВНЕБЮДЖЕТНЫЕ ФОНДЫ



Пенсионный,
социального страхования,
ОМС, дорожный и др.