

САНКТ-ПЕТЕРБУРГСКОЕ ГОСУДАРСТВЕННОЕ БЮДЖЕТНОЕ  
ПРОФЕССИОНАЛЬНОЕ ОБРАЗОВАТЕЛЬНОЕ УЧРЕЖДЕНИЕ  
«САНКТ-ПЕТЕРБУРГСКИЙ ТЕХНИЧЕСКИЙ КОЛЛЕДЖ  
УПРАВЛЕНИЯ И КОММЕРЦИИ»

## Отчет по производственной практике

ПМ.01 Разработка технологических процессов  
изготовления деталей машин

ПМ.02 Участие в организации  
производственной деятельности структурного  
подразделения.

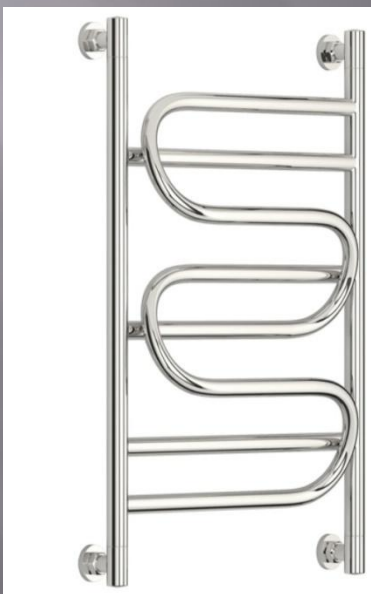
Выполнил студент группы :  
9ТМ-41  
Хохлов К. А.

# ЦЕЛЬ ПРАКТИКИ

- Участие в организации производственной деятельности структурного подразделения .
- Разработка технологических процессов изготовления деталей машин .
- Проводить контроль соответствия качества деталей требованиям технической документации

# ООО «СУНЕРЖА»

История компании начинается с 1996 года, место зарождения ООО "Сунержа" город Санкт-Петербург. На начальных этапах был поставлен вопрос о качестве и надежности выпускаемой нами продукции. Было принято решение производить полотенцесушители только из нержавеющей стали, в то время мы были первое российское предприятие занимающееся производством полотенцесушителей из нержавеющей стали.



# ОСНОВНАЯ ВЫПУСКАЕМАЯ ПРОДУКЦИЯ

- производство полотенцесушителей (дизайн-радиаторов) из нержавеющей стали



# Структура



# СТРУКТУРА ЦЕХА



# ОБОРУДОВАНИЕ ВЕРТИКАЛЬНО-СВЕРЛИЛЬНЫЙ СТАНОК 2Н135

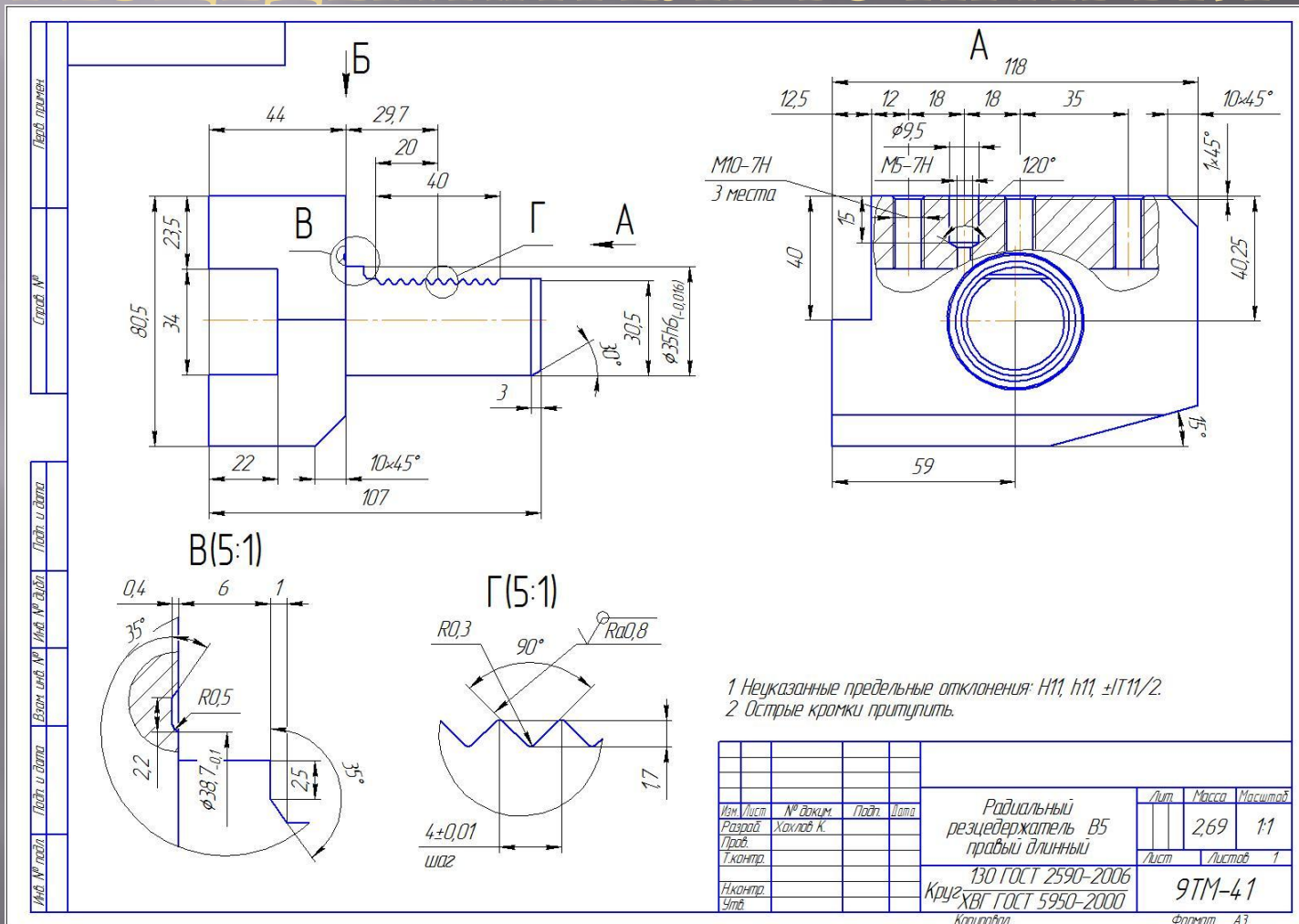


# ЛЕНТОЧНАЯ ПИЛА





# ИНДИВИДУАЛЬНОЕ ЗАДАНИЕ ДЕТАЛЬ - «РАДИАЛЬНЫЙ РЕЗЦЕДЕРЖАТЕЛЬ В5 ПРАВЫЙ»



**ГОТОВАЯ ДЕТАЛЬ**

# ВЫБОР ЗАГОТОВКИ И ОБОСНОВАНИЕ СПОСОБА ЕЁ ПОЛУЧЕНИЯ

За основу расчёта промежуточных припусков выбираем наружный диаметр 85 мм  
Диаметр заготовки определяется по формуле



# ТРЕБОВАНИЯ ОХРАНЫ ТРУДА ПЕРЕД НАЧАЛОМ РАБОТЫ

- Одеть спецодежду
- Получить инструктаж по охране труда у руководителя перед выполнением новых видов работ и при изменении условий труда.
- Осмотреть рабочее место, привести его в порядок, освободить проходы и не загромождать их.
- Надеть спецодежду, осмотреть, привести в порядок и надеть средства индивидуальной защиты.
- Рабочий инструмент, материалы, приспособления расположить в удобном и безопасном для использования порядке.
- Проверить исправность кранов паропроводов, воздухопроводов, водопровода.
- Проверить прочность крепления и соединения шлангов. Включить и проверить работу вентиляции. Все работы со стеклопластиковыми изделиями производить только при действующей вентиляции.
- Вентиляцию включать не менее чем за 5 минут до начала работы.
- Проверить наличие и исправность: ограждений и предохранительных приспособлений для всех вращающихся и подвижных деталей; оголовных частей электрической аппаратуры (пускателей, трансформаторов, кнопок и других частей); предохранительных устройств для защиты от образующейся пыли из стеклопластиков, защитных блокировок;
- средств пожаротушения.
- Проверить освещенность рабочего места. Напряжение для местного освещения не должно превышать 50 В.

**СПАСИБО ЗА ВНИМАНИЕ**

- ▣ Техника безопасности
- ▣ Кодирование