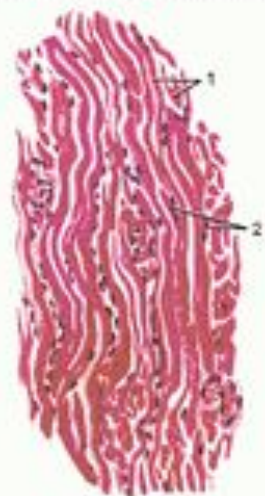
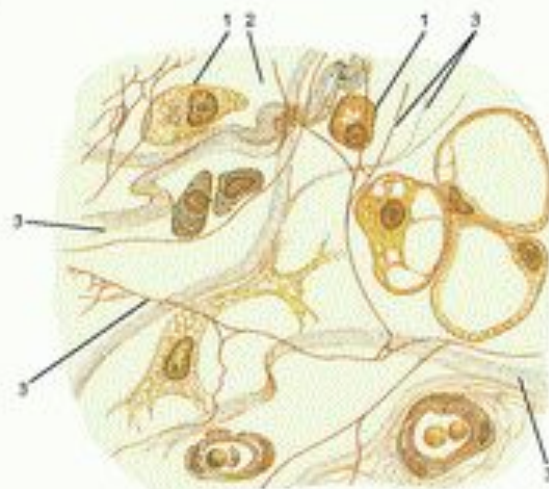


Соединительная ткань

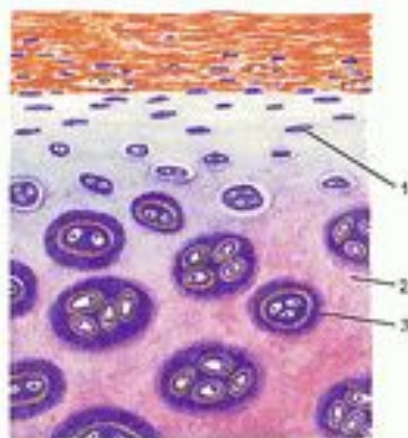
Плотная неоформленная
волокнистая
соединительная ткань



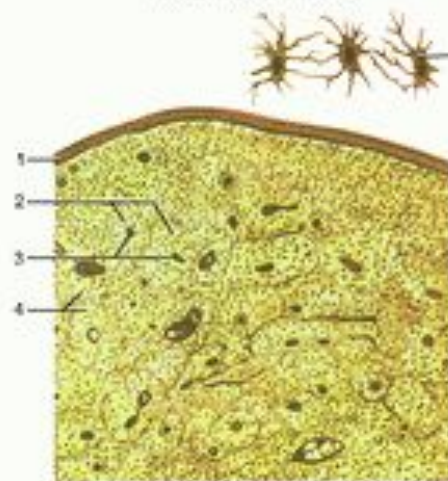
Рыхлая волокнистая
соединительная ткань



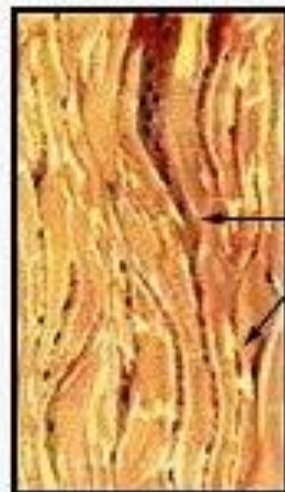
Гиалиновый хрящ,
покрытый надхрящницей



Костная ткань



а) плотная



Соединительные
волокна

б) рыхлая



Макрофаг

Эластическое
волокно

Плазмоцит

Лимфоцит

Фибробласт

Жировая
клетка

Коллагеновое
волокно

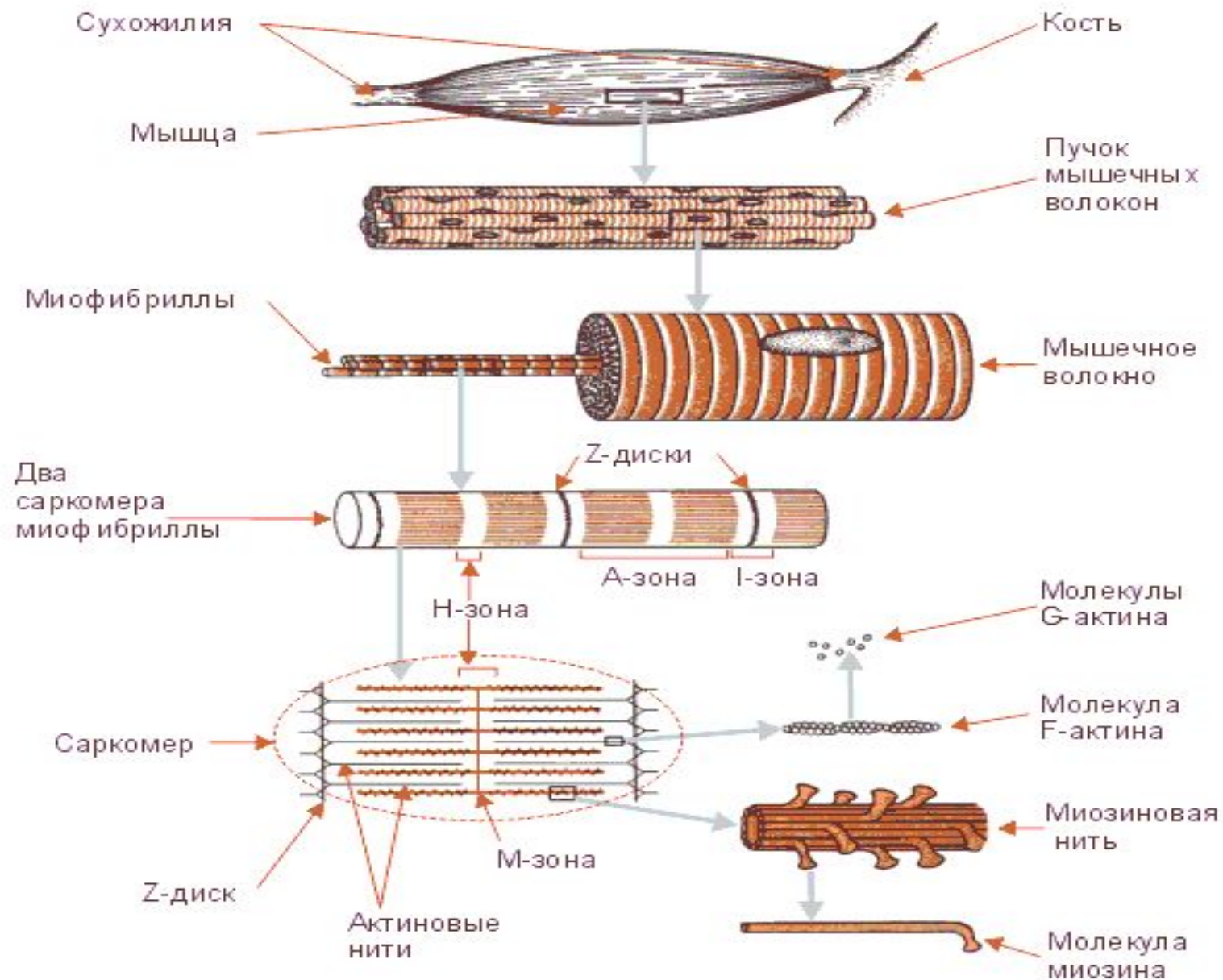
Тканевый
базофил



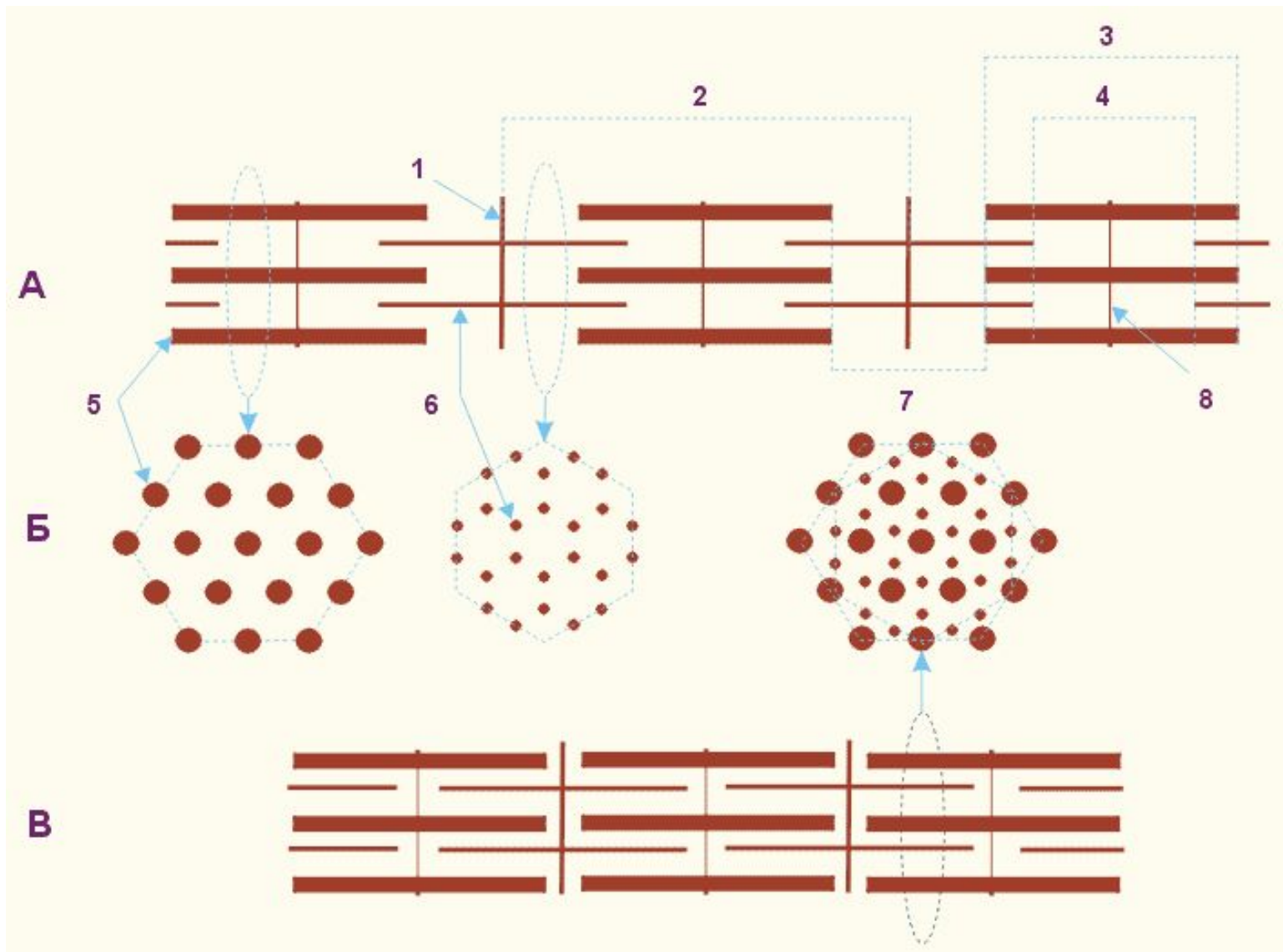
*Клетка гладкой
мышечной ткани*

Ядро





Структура скелетной мышцы

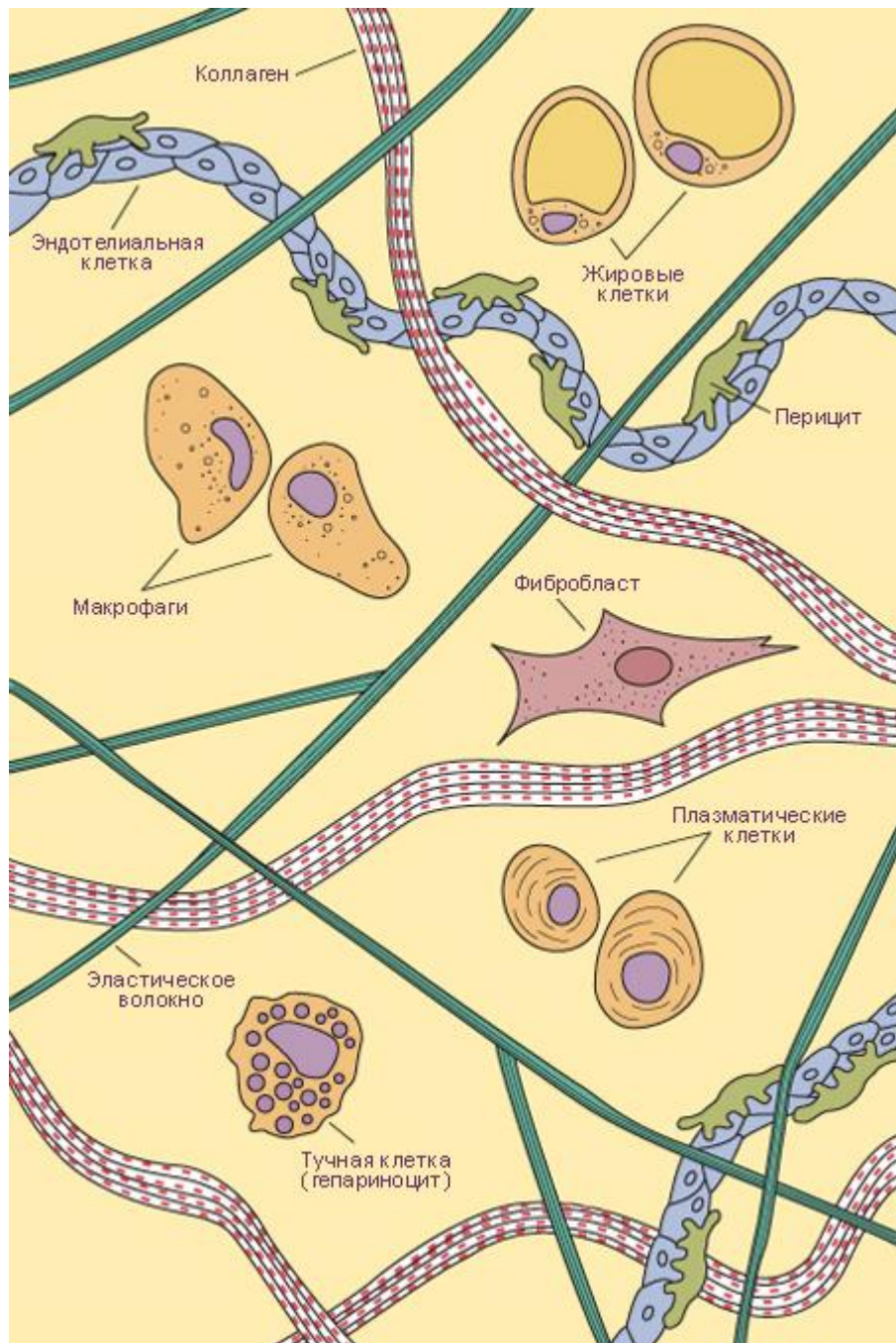


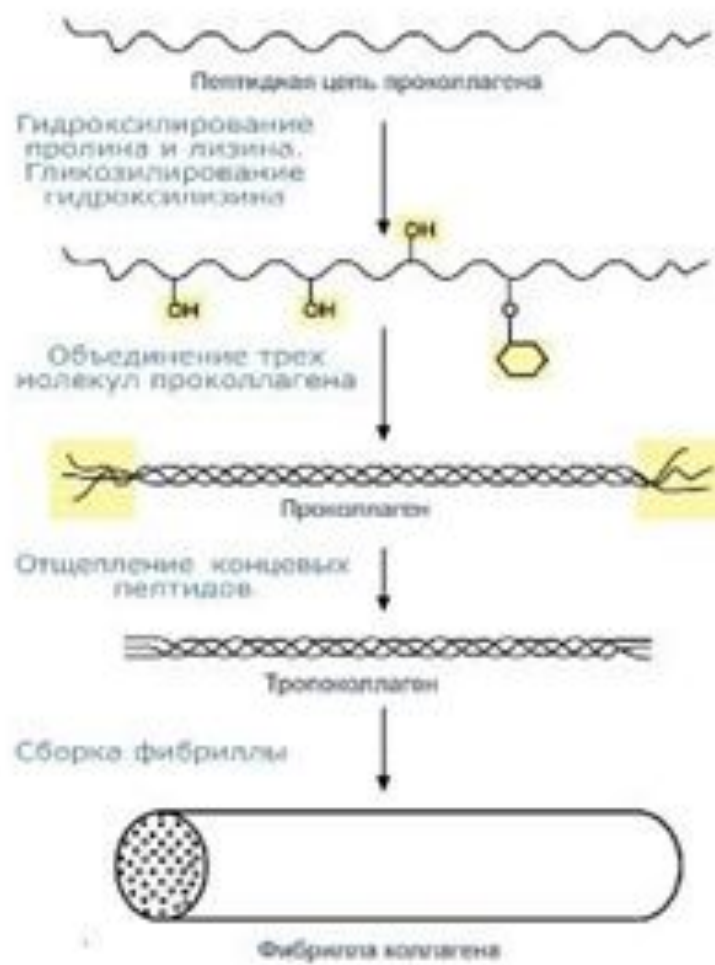
А. Продольное сечение миофибриллы в расслабленном состоянии.

Б. Поперечные сечения миофибриллы.

В. Продольное сечение миофибриллы в сокращенном состоянии.

1. Z-диск. 2. Саркомер. 3. A-зона. 4. H-зона. 5. Миозиновые нити. 6. Актиновые нити. 7. I-зона. 8. M-зона.





Процесс синтеза коллагена