

Распространенные операционные системы школьных ПЭВМ.

Выполнила: студентка 05-407 группы
Абдуллина Гульчачак

Операционная система (ОС)

**это система программ,
предназначенная для управления
устройствами ЭВМ, управления
обработкой и хранением данных,
обеспечения пользовательского
интерфейса.**

Операционная система хранится во внешней памяти компьютера. При включении компьютера она считывается с дисковой памяти и размещается в ОЗУ (оперативном запоминающем устройстве). Этот процесс называется **загрузкой операционной системы**.

Основные функции

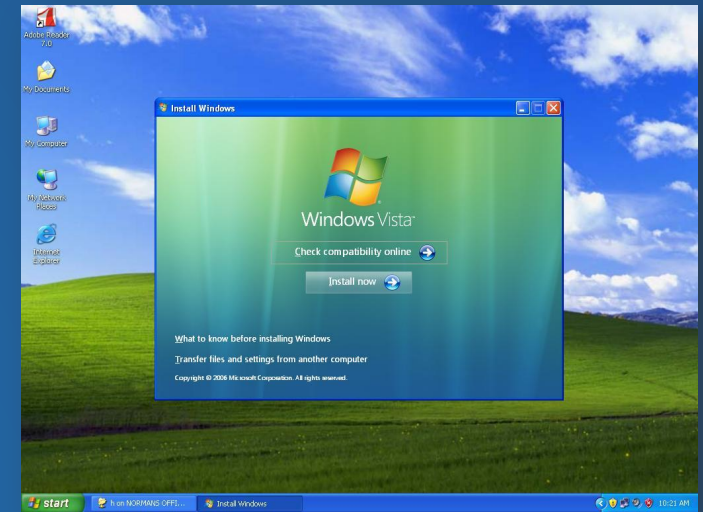
- ❑ осуществление диалога с пользователем;
- ❑ ввод-вывод и управление данными;
- ❑ планирование и организация процесса обработки программ;
- ❑ распределение ресурсов: оперативной памяти, кэша, процессора и внешних устройств;
- ❑ запуск программ на выполнение;
- ❑ всевозможные вспомогательные операции обслуживания;
- ❑ передача информации между различными внутренними устройствами;
- ❑ программная поддержка работы периферийных устройств

Часть операционной системы, которая работает с конкретным внешним устройством, называется **драйвером**. Драйверы внешних устройств позволяют работать с принтером, сетью и другими внешними устройствами, подключенными к компьютеру.

Windows Vista

операционная система семейства Windows NT корпорации Microsoft. Была выпущена 30 января 2007 года. На стадии разработки имела кодовое имя «Longhorn». Предназначена исключительно для рабочих станций и персональных компьютеров; её ориентированная на серверы «сестра» — Windows Server 2008. Предшественником была Windows XP, а следующей ОС в линейке — Windows 7.

Vista Ultimate является наиболее полным выпуском Windows Vista и предназначен для домашних пользователей и малых предприятий. Этот выпуск обладает всеми возможностями Windows Vista Home Premium и Windows Vista Enterprise, а так же располагает расширенными средствами работы с мультимедиа.

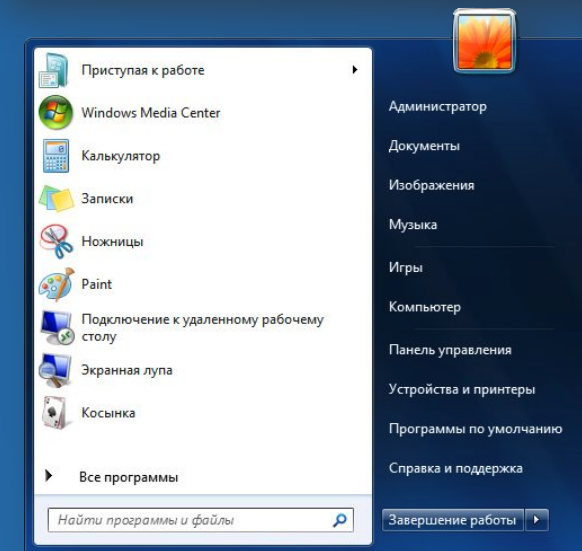


Windows 7

Пользовательская операционная система семейства Windows NT, следует по времени выхода за Windows Vista и предшественник Windows 8. В настоящее время Windows 7 является самой популярной операционной системой в мире.

Все версии ОС включают 50 новых шрифтов.

У Windows 7 большинство драйверов определяются автоматически.



Windows 8

Операционная система, принадлежащая к семейству ОС Microsoft Windows, в линейке следующая за Windows 7 и разработанная транснациональной корпорацией Microsoft. Поступила в продажу 26 октября 2012 года.

Windows 8, в отличие от своих предшественников — Windows 7 и Windows XP, — использует новый интерфейс под названием **Metro**. Этот интерфейс появляется первым после запуска системы; он схож по функциональности с рабочим столом — стартовый экран имеет плитки приложений (сродни ярлыкам и иконкам), по нажатию на которые запускается приложение, открывается сайт или папка (в зависимости от того, к какому элементу или приложению привязана плитка).



Windows 10

Операционная система для персональных компьютеров, разработанная корпорацией Microsoft в рамках семейства Windows NT. После Windows 8 система получила номер 10, минуя 9.

Windows 10 поставляется в качестве услуги с выпуском обновлений на протяжении всего цикла поддержки. В течение первого года после выхода системы пользователи могли бесплатно обновиться до Windows 10 на устройствах под управлением легальных Windows 7, Windows 8.1 и Windows Phone 8.1. Среди значимых нововведений — голосовая помощница Кортана, возможность создания и переключения нескольких рабочих столов и др. Windows 10 — последняя «коробочная» версия Windows, все последующие версии будут распространяться исключительно в цифровом виде.

