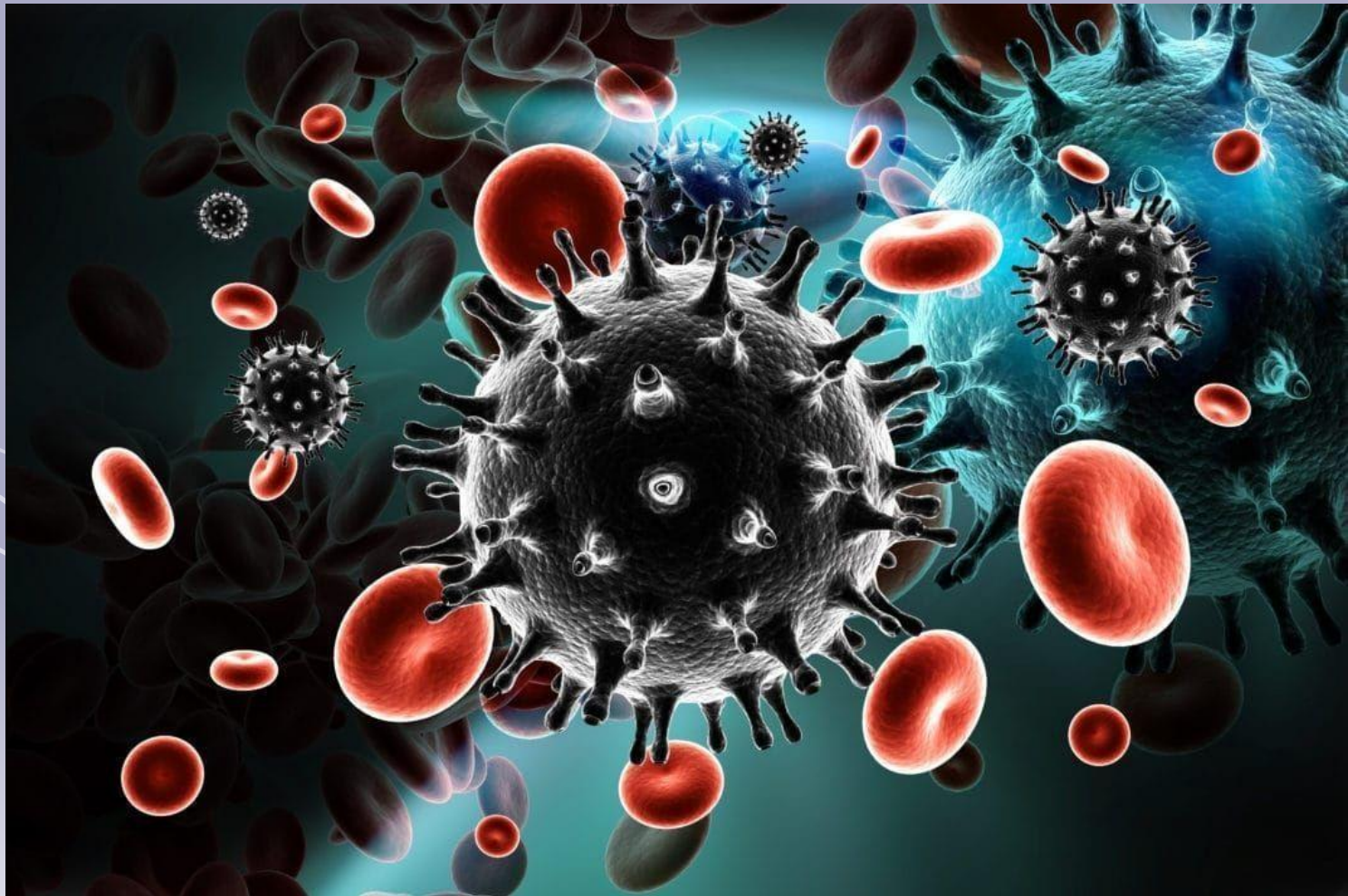


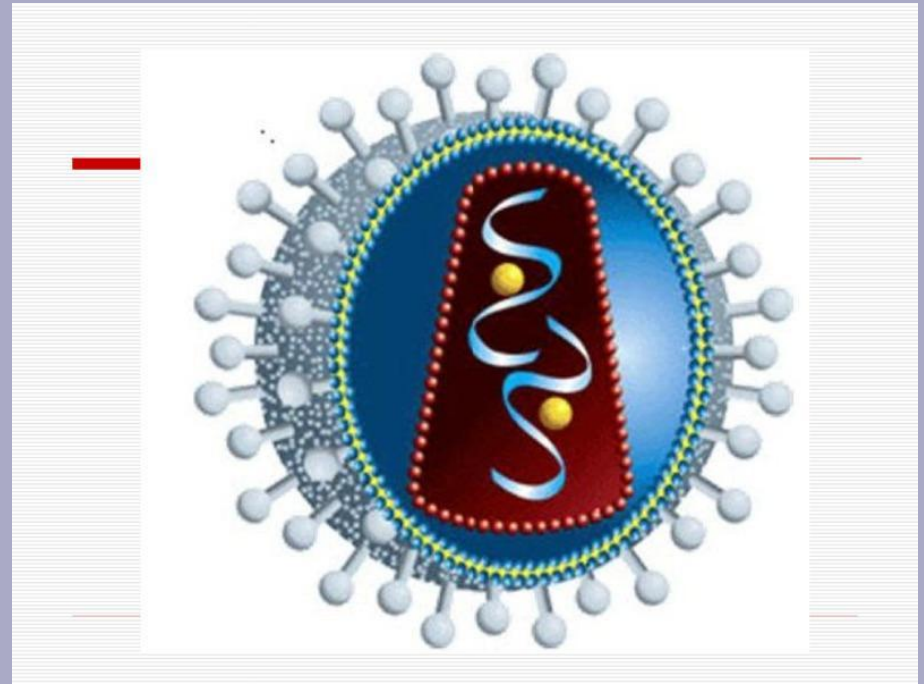
# СПИД

Возбудитель. Течение. Распространение.



# Возбудитель

Синдром приобретённого иммунного дефицита (СПИД) — состояние, развивающееся на фоне ВИЧ-инфекции и характеризующееся падением числа CD4+ лимфоцитов, множественными оппортунистическими инфекциями, неинфекционными и опухолевыми заболеваниями.



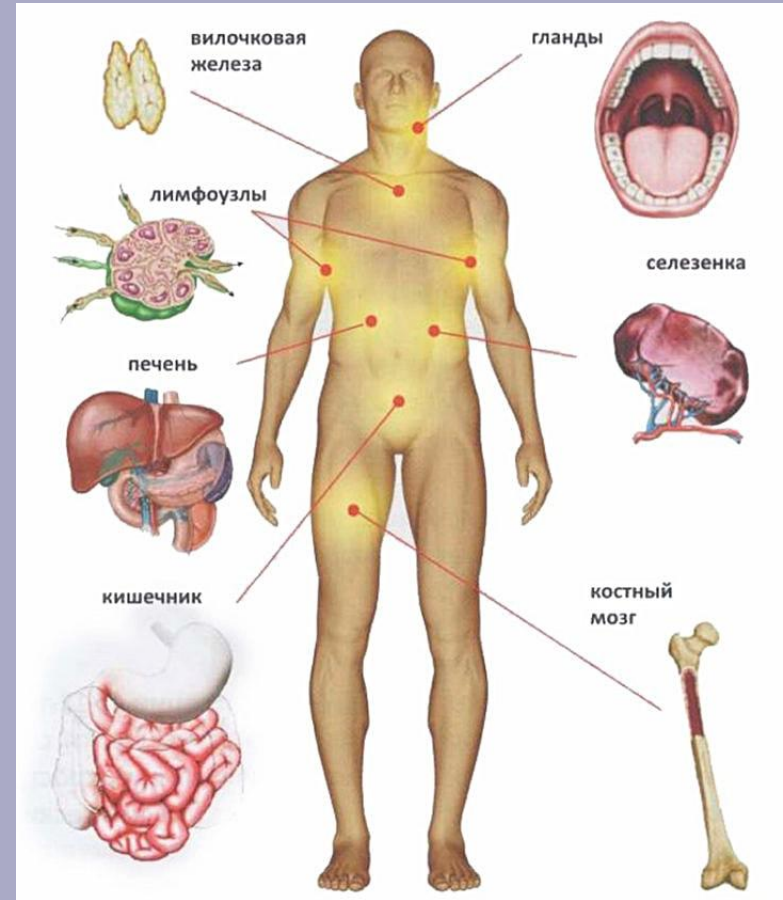


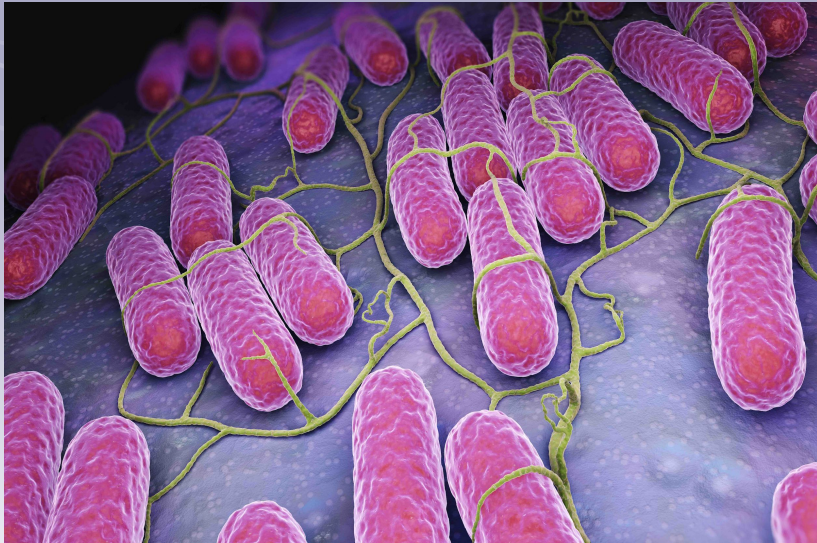
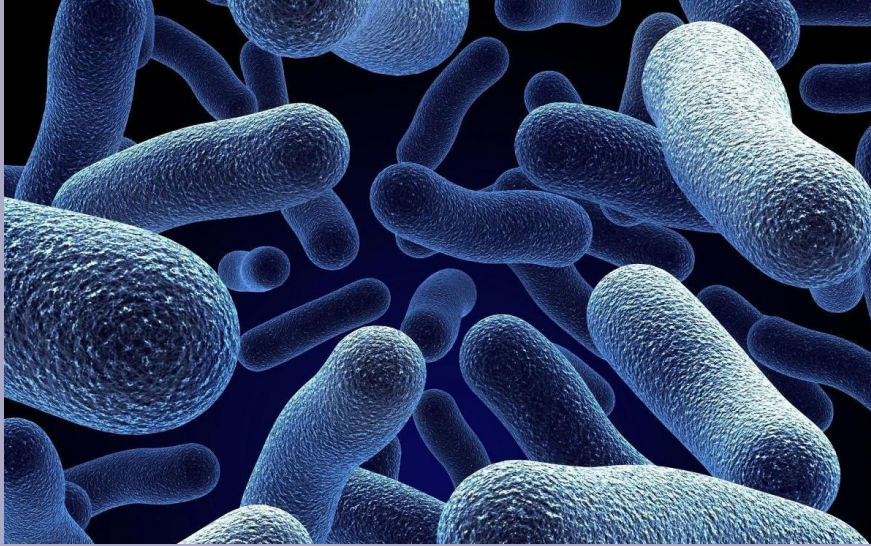
Возбудитель СПИДа –  
вирус иммунодефицита  
человека (ВИЧ).

СПИД является конечной  
стадией ВИЧ-инфекции.

# Течение

СПИД является терминальной стадией ВИЧ-инфекции, период от инфицирования вирусом иммунодефицита человека до развития СПИДа длится в среднем 9—11 лет. Большинство симптомов вызваны оппортунистическими инфекциями — бактериальными, вирусными, грибковыми или паразитическими инфекциями, которые не развиваются у лиц с полноценной иммунной системой и поражают практически все системы органов



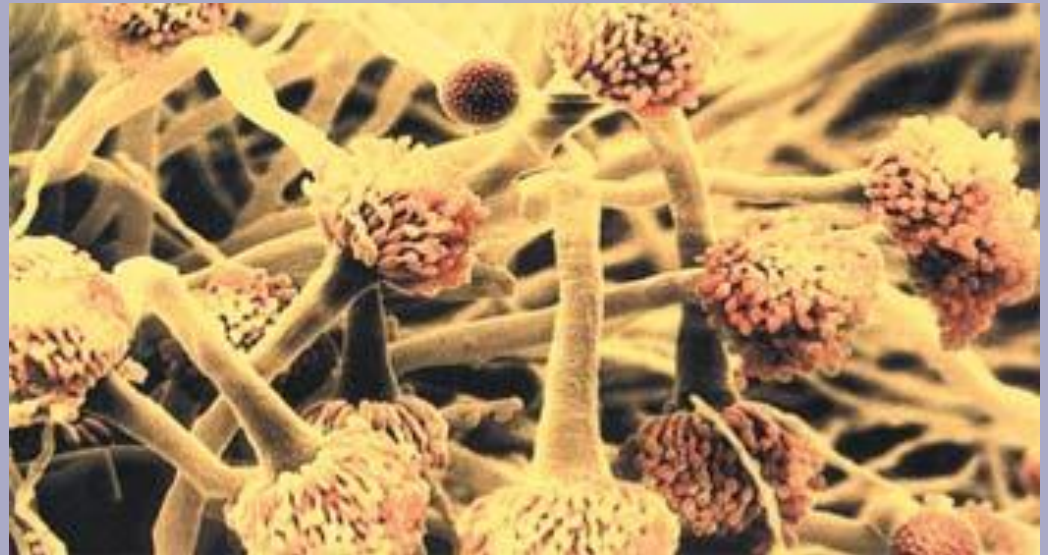
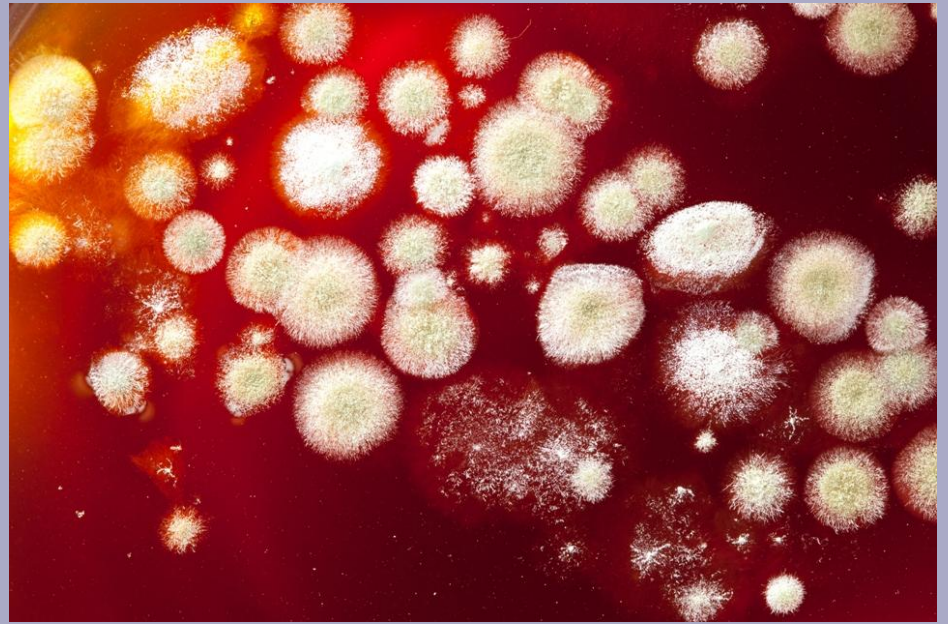


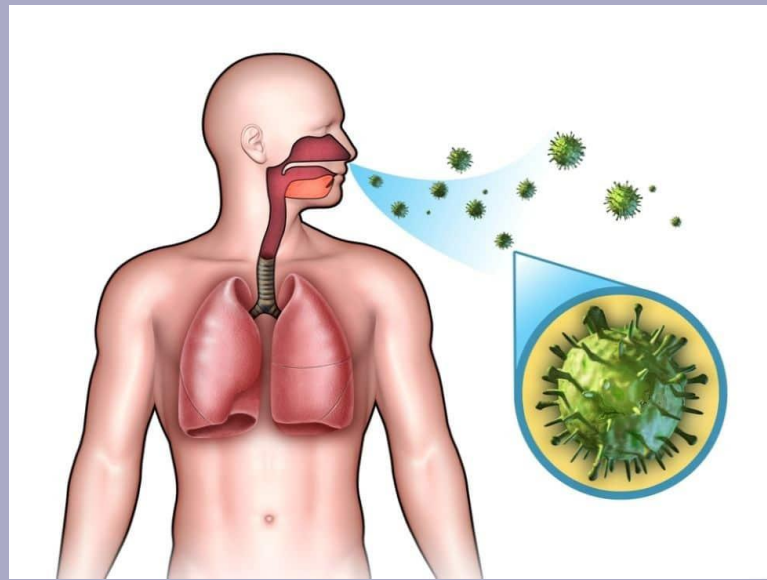
## **Бактериальные инфекции**

- ▶ Лёгочный и внелёгочный туберкулёз.
- ▶ Тяжёлые бактериальные или рецидивирующие пневмонии (два или более эпизода в течение 6 месяцев).
- ▶ Инфекция, вызванная атипичными микобактериями диссеминированная микобактериemia.

## Грибковые инфекции

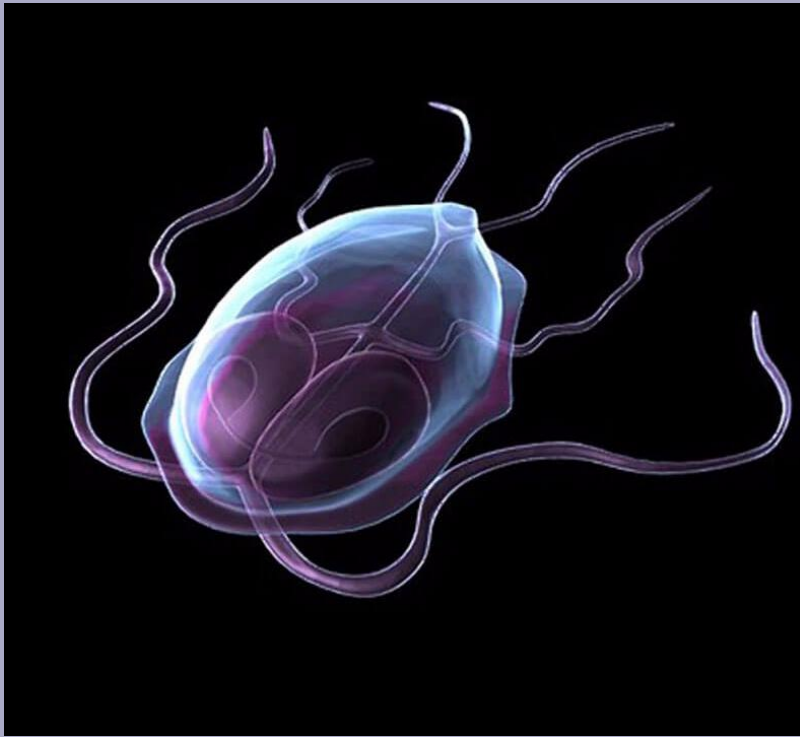
- ▶ Кандидозный эзофагит
- ▶ Криптококкоз  
внелёгочный,  
криптококковый менингит
- ▶ Гистоплазмоз  
внелёгочный,  
диссеминированный
- ▶ Пневмоцистная  
пневмония
- ▶ Кокцидиоидомикоз  
внелёгочный





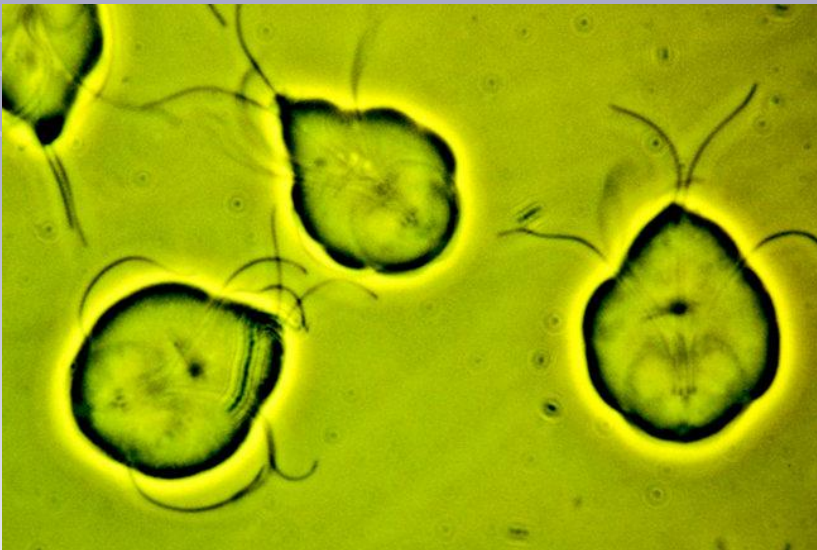
## Вирусные инфекции

- ▶ Инфекция вирусом простого герпеса, хронические язвы на коже и слизистых или бронхит, пневмонит, эзофагит
- ▶ Цитомегаловирусная инфекция с поражением любого органа, кроме печени, селезёнки и лимфоузлов
- ▶ Цитомегаловирусный ретинит
- ▶ Инфекция вирусом герпеса человека 8 типа
- ▶ Инфекция папилломавирусом человека в том числе рак шейки матки
- ▶ Прогрессирующая мультифокальная лейкоэнцефалопатия



## Протозойные инфекции

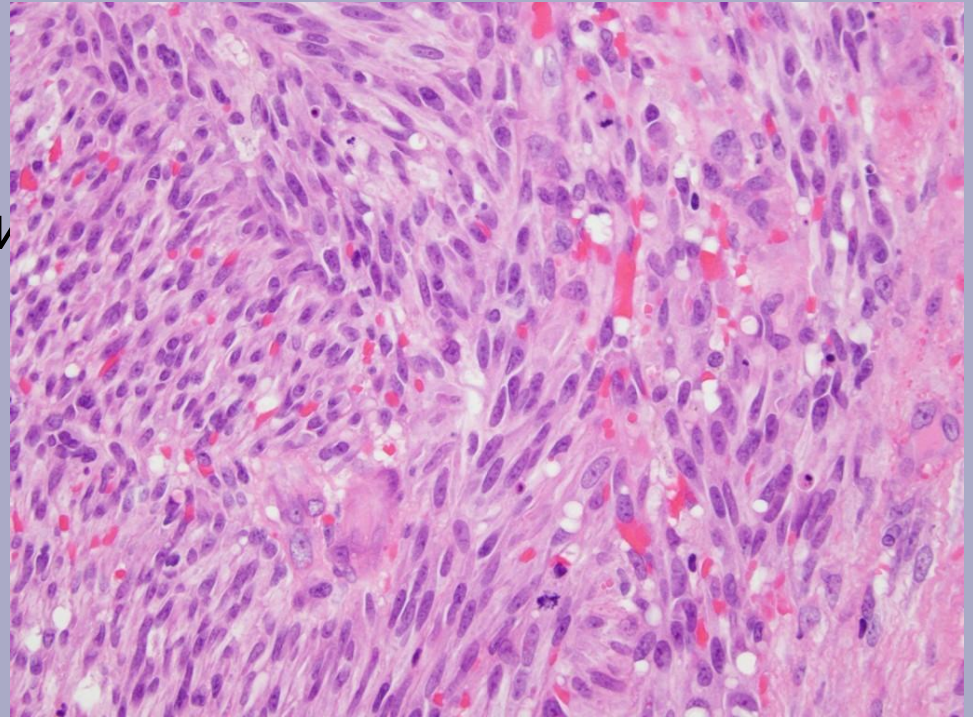
- ▶ Токсоплазмоз
- ▶ Криптоспоридиоз с диареей, продолжающейся более месяца
- ▶ Микроспоридиоз
- ▶ Изоспороз, с диареей более месяца





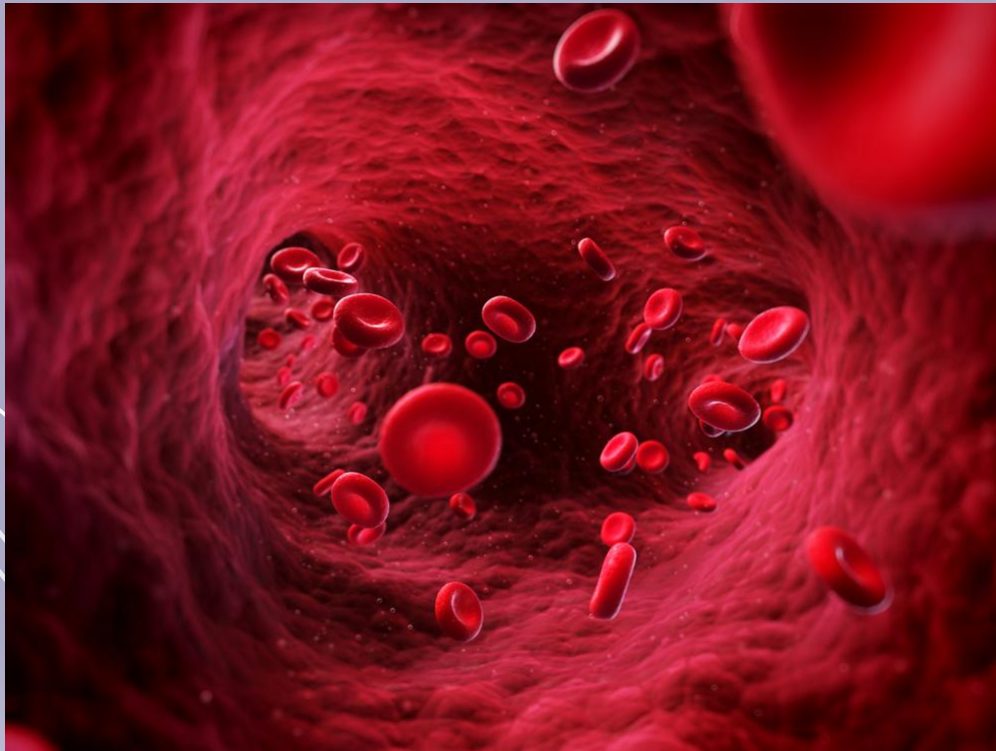
## Другие заболевания

- ▶ Саркома Капоши
- ▶ Рак шейки матки  
инвазивный
- ▶ Неходжкинская лимфома
- ▶ ВИЧ-энцефалопатия
- ▶ ВИЧ-деменция
- ▶ ВИЧ истощающий  
синдром
- ▶ Вакуолярная миелопатия

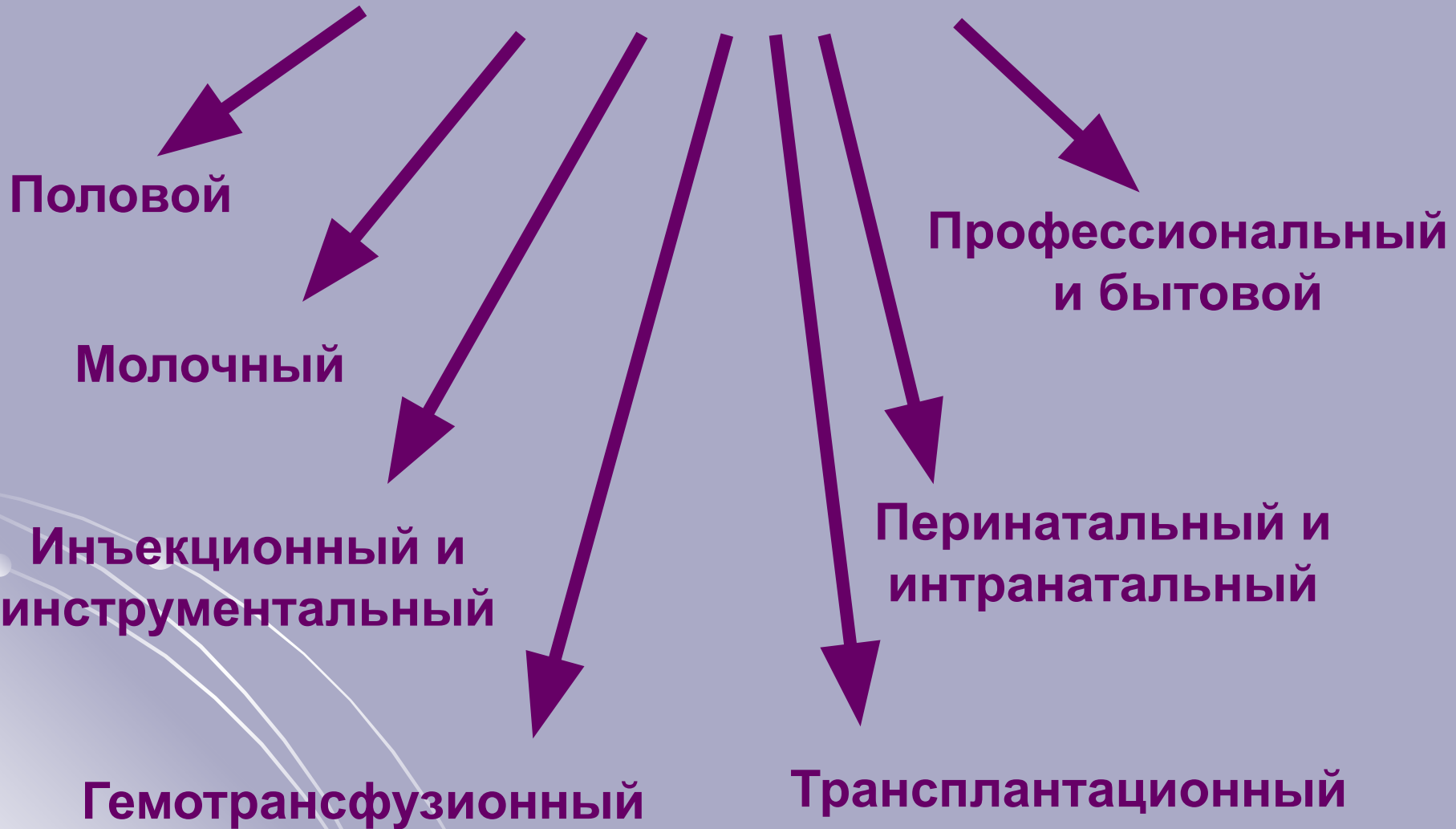


# Распространение

Заражение происходит при попадании биологических жидкостей (крови, лимфы, спермы) на поврежденные кожные покровы (открытые раны, из которых не течет кровь), слизистые, непосредственно в кровоток или лимфоток.



# Пути заражения



**Половой** – заражение путем незащищенного полового акта.

**Инъекционный и инструментальный** - заражение при использовании зараженных шприцев, игл, катетеров.

**Гемотрансфузионный** – заражение при переливании крови или её компонентов.

**Перинатальный и интранатальный** – заражение в утробе инфицированной матери или при прохождении по зараженным родовым путям.

**Трансплантационный** – заражение при пересадке органов, костного мозга, при искусственном оплодотворении.

**Молочный** – через грудное молоко.

**Профессиональный и бытовой** – заражение при работе с кровью, лимфой, секретами (слизь из влагалища, сперма, цереброспинальная жидкость).

**Спасибо за внимание!**

