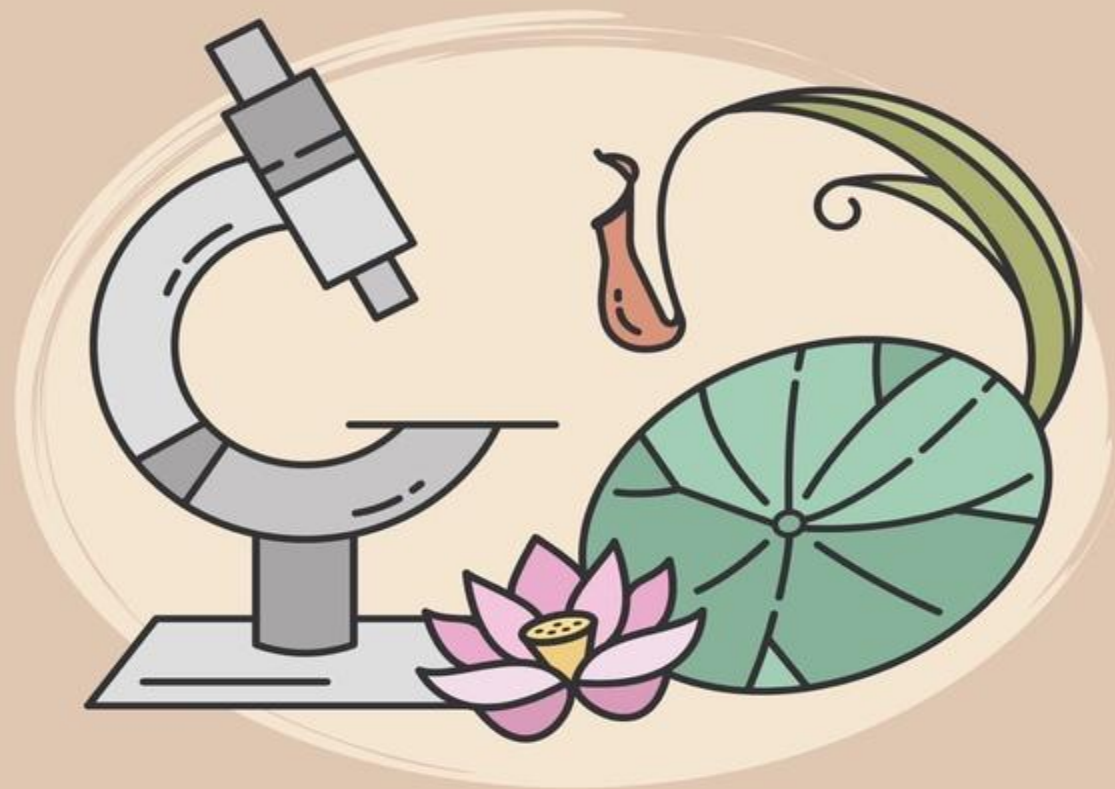




БОТАНИЧЕСКИЙ САД  
ПЕТРА ВЕЛИКОГО



ДЕТСКИЙ ПРОЕКТ  
«Ботанический сад глазами детей» (7+)

2020-2021 г.

ПРОЕКТ № 3

## ТАКИЕ РАЗНЫЕ СТЕБЛИ

Выполнил: Звеков Савелий

2020



Цель: познакомиться с основными функциями стеблей растений.

Задачи:

1. Раскрыть особенности разных стеблей растений.
2. Показать многообразие стеблей растений Ботанического сада Петра Великого.
3. Провести эксперимент с гвоздикой и сделать выводы.
4. Проявить творческий подход к выполнению проекта.





**СТЕБЕЛЬ** – осевая часть побега растений, состоящая из узлов и междуузлий.

Междуузлье – участок стебля между соседними узлами.

# СТЕБЕЛЬ


УДЛИНЕННЫЙ



УКОРОЧЕННЫЙ



## ФУНКЦИИ



ПРОВОДЯЩАЯ – переносит полезные вещества, воду от корня к листьям и обратно.

ЗАПАСАЮЩАЯ – внутри стебля откладываются и запасаются питательные вещества и вода.

ОПОРНАЯ – стебель поддерживает растение, является его стержнем.

ОСЕВАЯ – своим ростом стебель обеспечивает вынос листьев и почек к свету.

# ВИДЫ СТЕБЛЕЙ

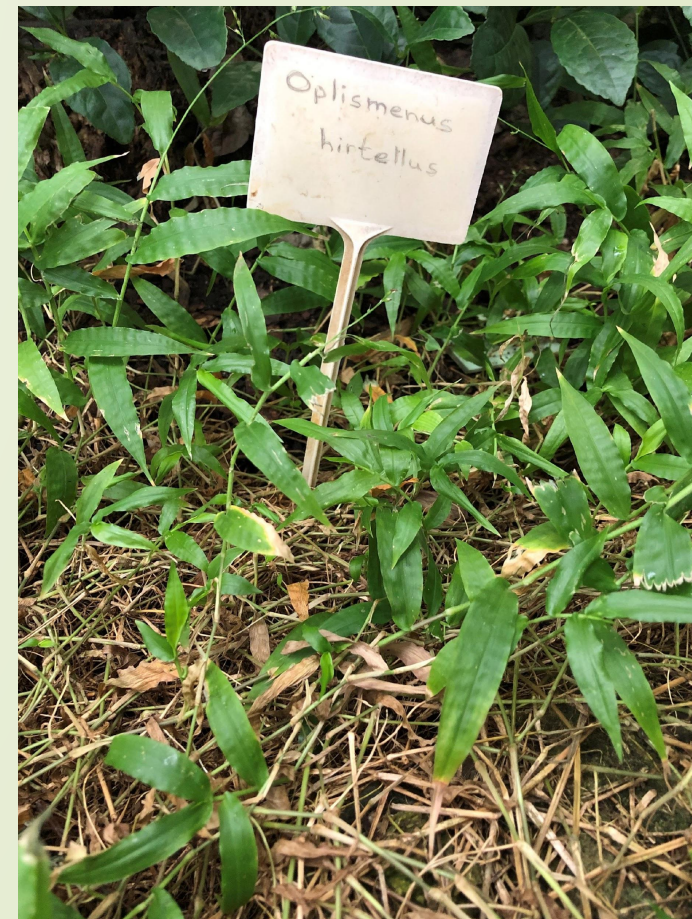
ПРЯМОСТОЯЧИЙ



ЦЕПЛЯЮЩИЙСЯ



ПОЛЗУЧИЙ



## СТЕЛЮЩИЙСЯ



## ВЬЮЩИЙСЯ



## ВОДНЫЙ





## ОПЫТ С ГВОЗДИКОЙ В ДОМАШНИХ УСЛОВИЯХ



Сделал свежий надрез,  
погрузив стебель в воду



Налил воды в емкость и  
добавил пищевой  
краситель



Примерно через 3-4 часа

Вывод: Опыт иллюстрирует, как растения меняют цвет.  
СТЕБЕЛЬ проводит питательные вещества.

Гуляя по Ботаническому саду Петра Великого, я увидел много разных стеблей у растений





СТЕБЕЛЬ – это надземная часть растения. К нему прикрепляются все остальные органы. По стеблю от корня к листьям передаются вода с минеральными солями, а от листьев к корню крахмал и сахар. Стебли разных растений неодинаковы. У травянистых растений стебли мягкие, сочные. У деревьев и кустарников – твёрдые, одревеневшие. Такие стебли называются стволом. У деревьев один ствол, а у кустарников несколько.

Стебли могут выполнять функцию листьев, например кактусы.



Благодарю за прочтение