

ТАЛАМУС

ВСЕ ВИДЫ ВИДЫ ЧУВСТВИТЕЛЬНОСТИ: ПЕРЕДАЧА И
ХРАНЕНИЕ.

ДВИЖЕНИЯ

ЭМОЦИИ

ПАМЯТЬ

ВОСХОДЯЩАЯ АКТИВИРУЮЩАЯ СИСТЕМА

СИМПТОМЫ ПОРАЖЕНИЯ ТАЛАМУСА

КОНТРАТЕРАЛЬНАЯ ГЕМИГИПЕСТЕЗИЯ: выраженность нарушений глубокой чувствительности; снижение порога болевого раздражения; гиперпатия; спонтанная боль; фантомная боль; эмоциональная окраска ощущений.

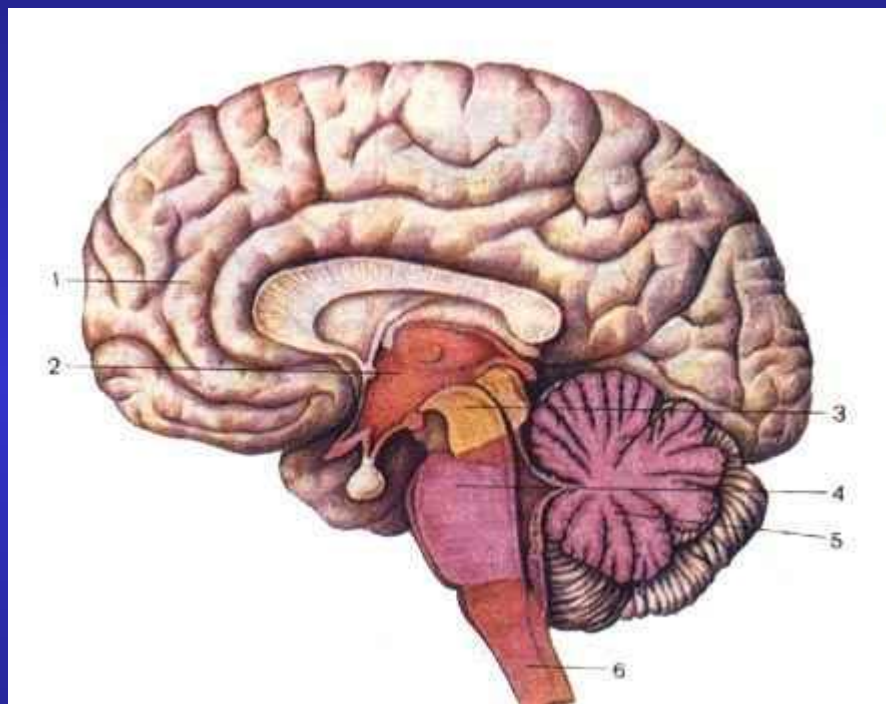
ИНТЕРНАЦИОННЫЙ ТРЕМОР ИЛИ ГЕМИАТАКСИЯ
КОНТРАТЕРАЛЬНЫЕ КОНТРАКТУРЫ
КОНТРАТЕРАЛЬНЫЙ ГЕМИПАРЕЗ

АФФЕКТИВНЫЕ РАССТРОЙСТВА

НАСИЛЬСТВЕННЫЕ НЕКОНТРОЛИРУЕМЫЕ ЭМОЦИИ – смех, плач, страдание.

ДЕФЕКТЫ ПОЛЕЙ ЗРЕНИЯ

ГИПОТАЛАМУС



НАИБОЛЕЕ ЧАСТЫЕ ПРИЧИНЫ ПОВРЕЖДЕНИЯ ГИПОТАЛАМУСА В НЕЙРОХИРУРГИЧЕСКОЙ КЛИНИКЕ

Опухоли хиазмально-селлярной области

Опухоли дна 3-го желудочка

Тяжелая ЧМТ

Отек мозга, дислокация мозга различной
этиологии

Энцефалиты

Вторичные повреждения при кровоизлияниях

Вторичные повреждения при ишемии

ГИПОТАЛАМУС: ЗОНЫ и ЯДРА

Коронарная линия

передний

задний

*Латеральные
ядра*

*Сосцевидное
тело*

латеральный

Парасагиттальная
линия

медиальный

Дорсомедиальное ядро

Вентромедиальное ядро

Дугообразное ядро

Заднее ядро

Супраоптическое ядро

Преоптическое ядро

Переднее ядро

Паравентрикулярное ядро

Супрахиазмальное ядро

Гипоталамус: афферентные и эфферентные связи



Средний мозг



Уровень бодрствования

Медиальная височная кора

Передне-медиальные отделы таламуса

Миндалина



Эмоции и память

Вегетативные ядра ствола и спинного мозга



Парасимпатические и симпатические вегетативные функции

Основные задачи гипоталамуса:

Гомеостаз

Приспособление к постоянно меняющимся условиям внутренней и внешней среды

Основные механизмы работы:

Релизинг-факторы - регуляция работы передней доли гипофиза

Нейрогенный - нейропептиды
Гумморальный

Нейрогенный - проводящие пути

ОСНОВНЫЕ ФУНКЦИИ ГИПОТАЛАМУСА

Терморегуляция: гипотермия, гипертермия, пойкилотермия

Функции внутренних органов и систем: ССС, легочная, ЖКТ, потоотделение, мочеотделение...

Водный баланс: несахарный диабет, полиурия, полидипсия, гипо- и гипернатриемия

Энергетический баланс: ожирение, истощение

Репродуктивные функции, в т.ч. половое поведение

Сон и бодрствование: инсомния, гиперсомния

Поведение: аффективные расстройства (апатия, страх, гнев и др.)

Память

Нарушение функции отдельных систем

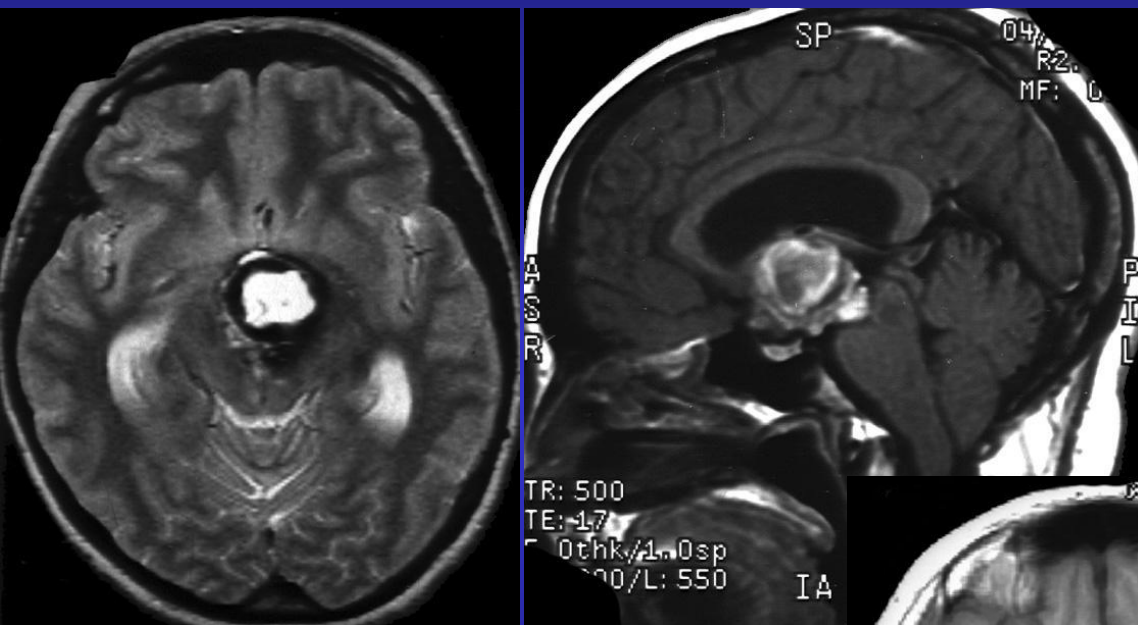
Комплексные расстройства

**Пароксизмальные расстройства
(диэнцефальная эпилепсия)**

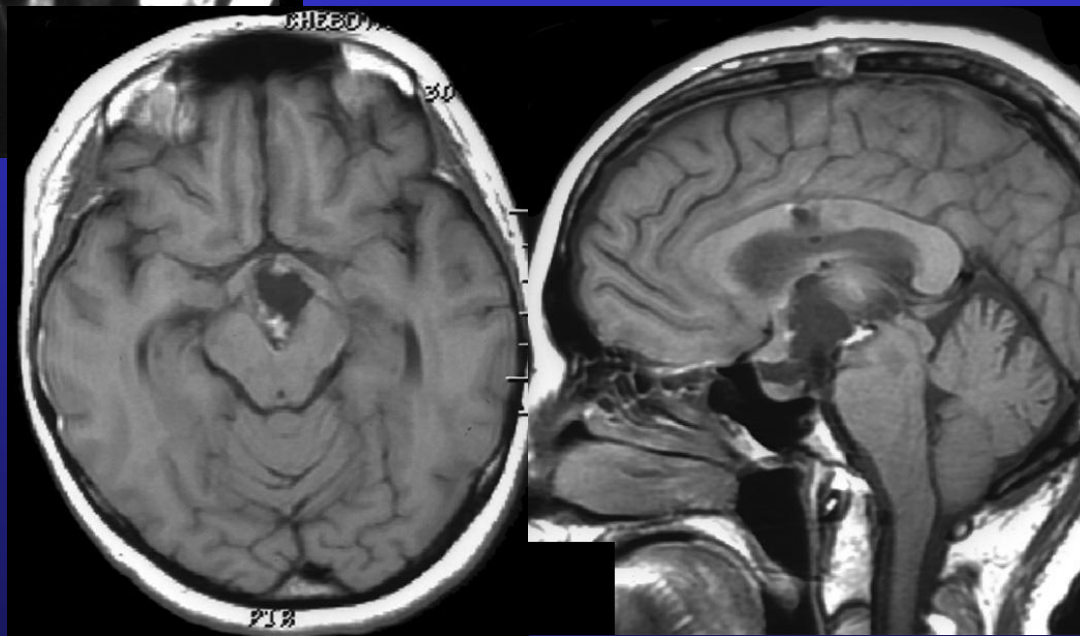
Гемисиндромы

УДАЛЕНИЕ ТРЕТЬЕГО ЖЕЛУДОЧКА

До операции: головные боли, головные боли со рвотой, снижение зрения, ухудшение памяти, жажда, аменорея, тремор в руках, вегетативные пароксизмы. ВЧГ (застойные диски ЗН).



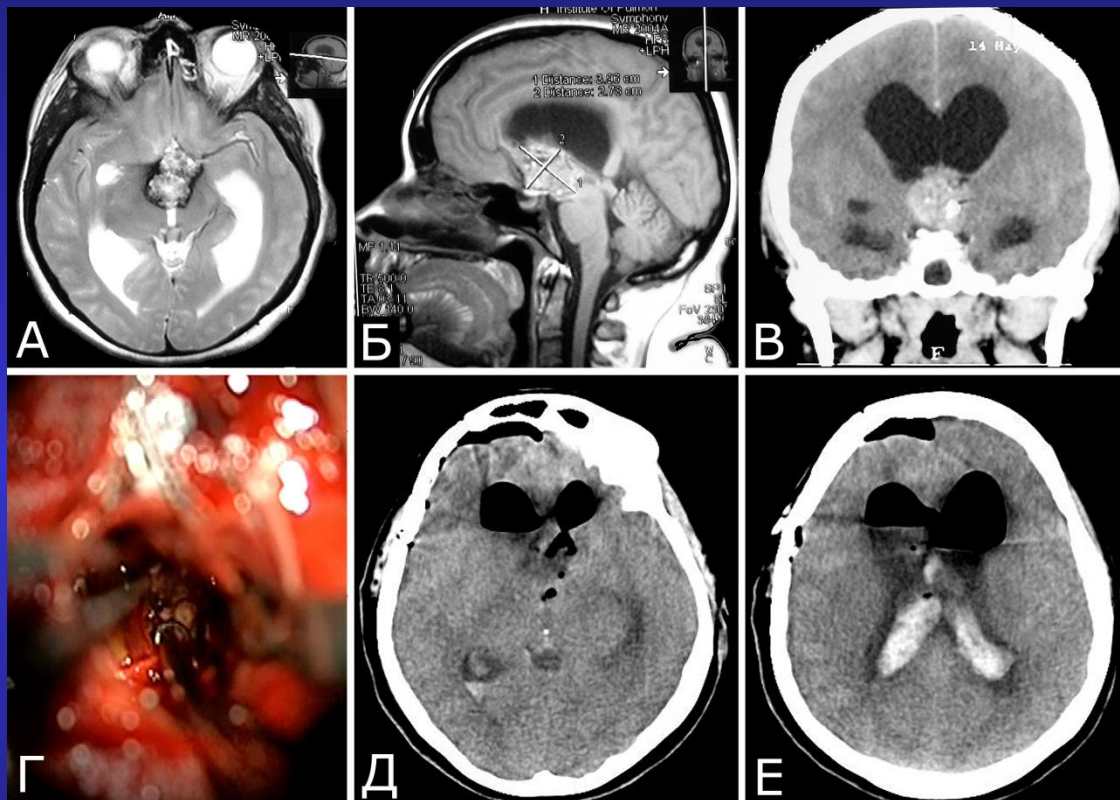
После операции: углубление нарушений памяти и аспонтанность. Регресс ВЧГ.



Б-ная Ч-я, 29
лет

УДАЛЕНИЕ ТРЕТЬЕГО ЖЕЛУДОЧКА

До операции:
ВЧГ,
нарушение
памяти,
эндокринные
нарушения



После операции: кома,
диэнцефальные и стволовые
симптомы. НВД. Инфекция.
Смерть на 30-е сутки п/о