

# Всемирная неделя первичного иммунодефицита 22-29 апреля



Республиканский  
научно-практический  
центр детской  
онкологии,  
гематологии и  
иммунологии



В центре внимания - забота о пациентах с первичным иммунодефицитом

*Республиканское общественное  
объединение пациентов (родителей)  
с первичным иммунодефицитом  
«Спасем иммунитет»*



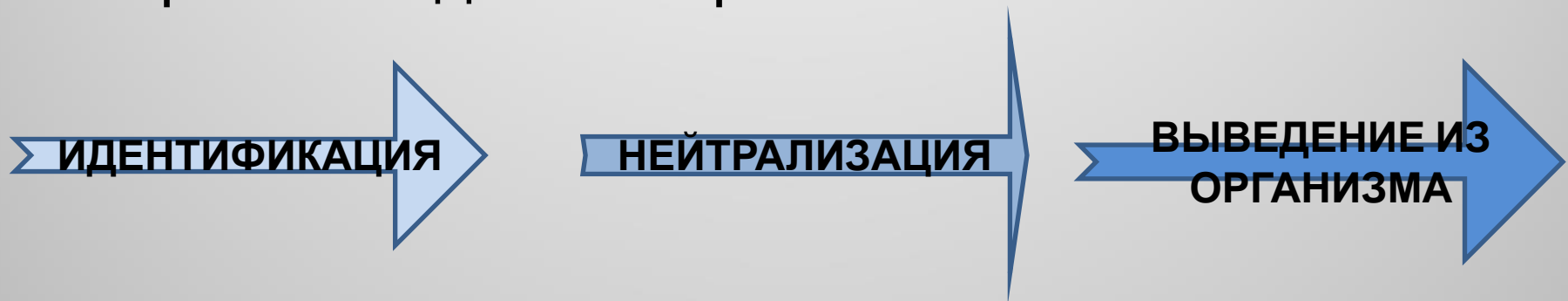
# ЧТО ТАКОЕ ИММУНИТЕТ?

Это врожденная или приобретенная способность организма противостоять вмешательству чужеродных веществ и инфекционных агентов, сохранять постоянство внутренней среды и свою биологическую индивидуальность.



# Иммунная система –

уникальная совокупность органов, тканей, а так же и клеток нашего организма, функции которых направлены на обеспечение его нормальной работы, на защиту от разного рода заболеваний и на нейтрализацию всех чужеродных элементов, которые находятся в организме.

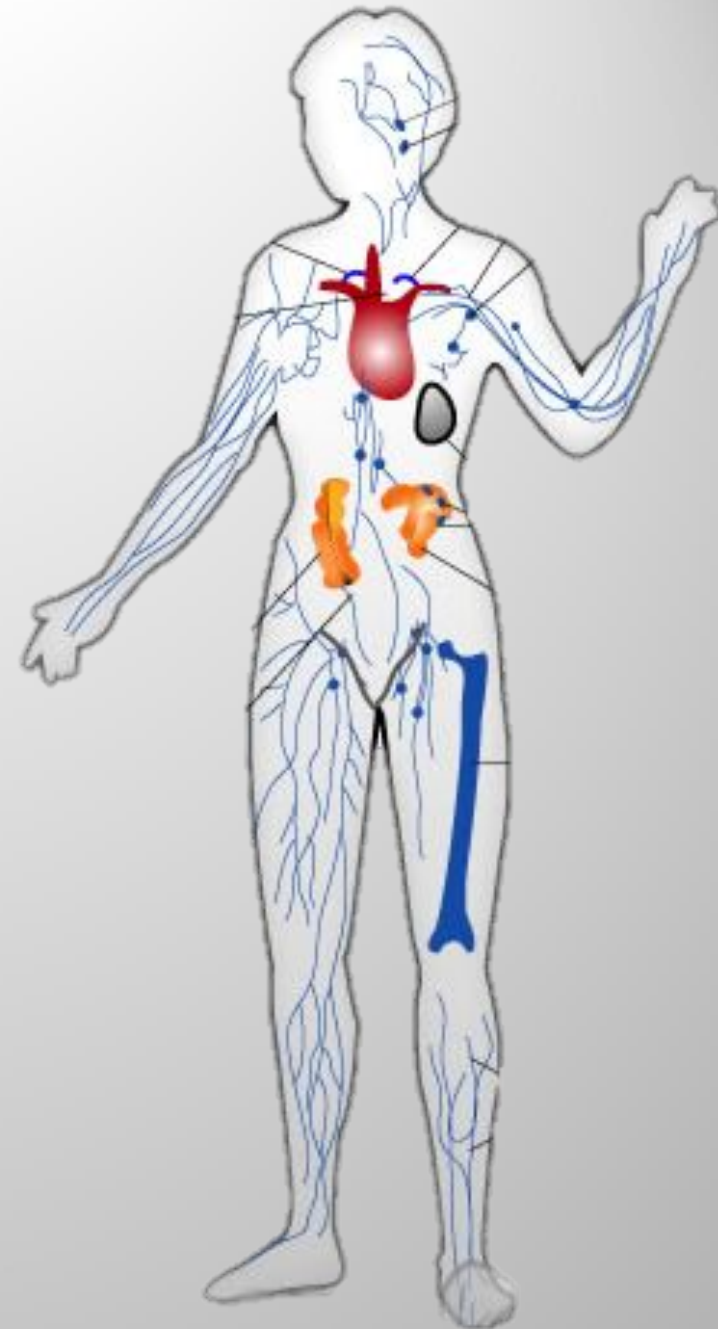


***Иммунитет*** - это результат работы иммунной системы.



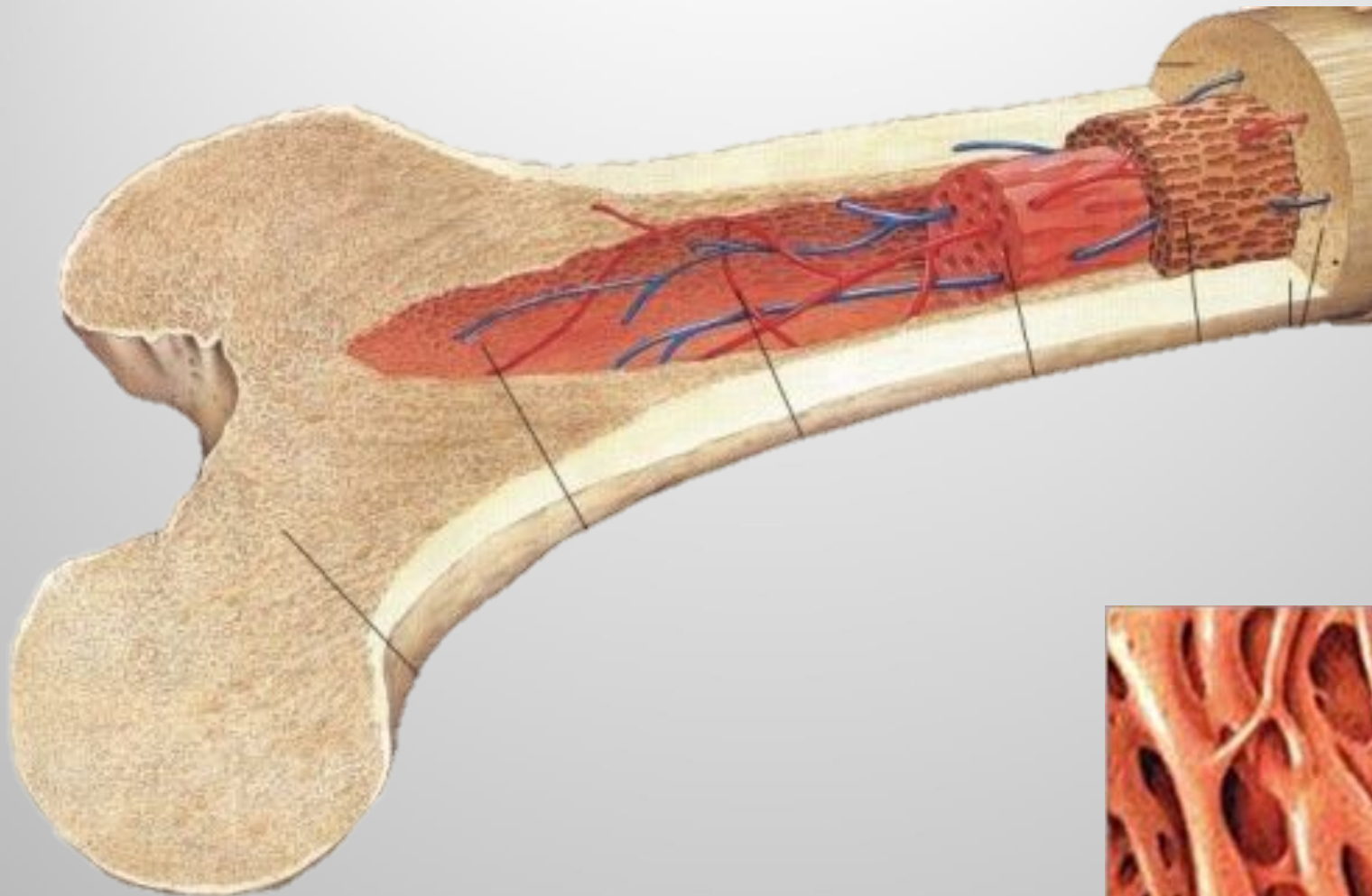
# ОРГАНЫ ИММУННОЙ СИСТЕМЫ

- ✓ *центральные*
- ✓ *периферические*





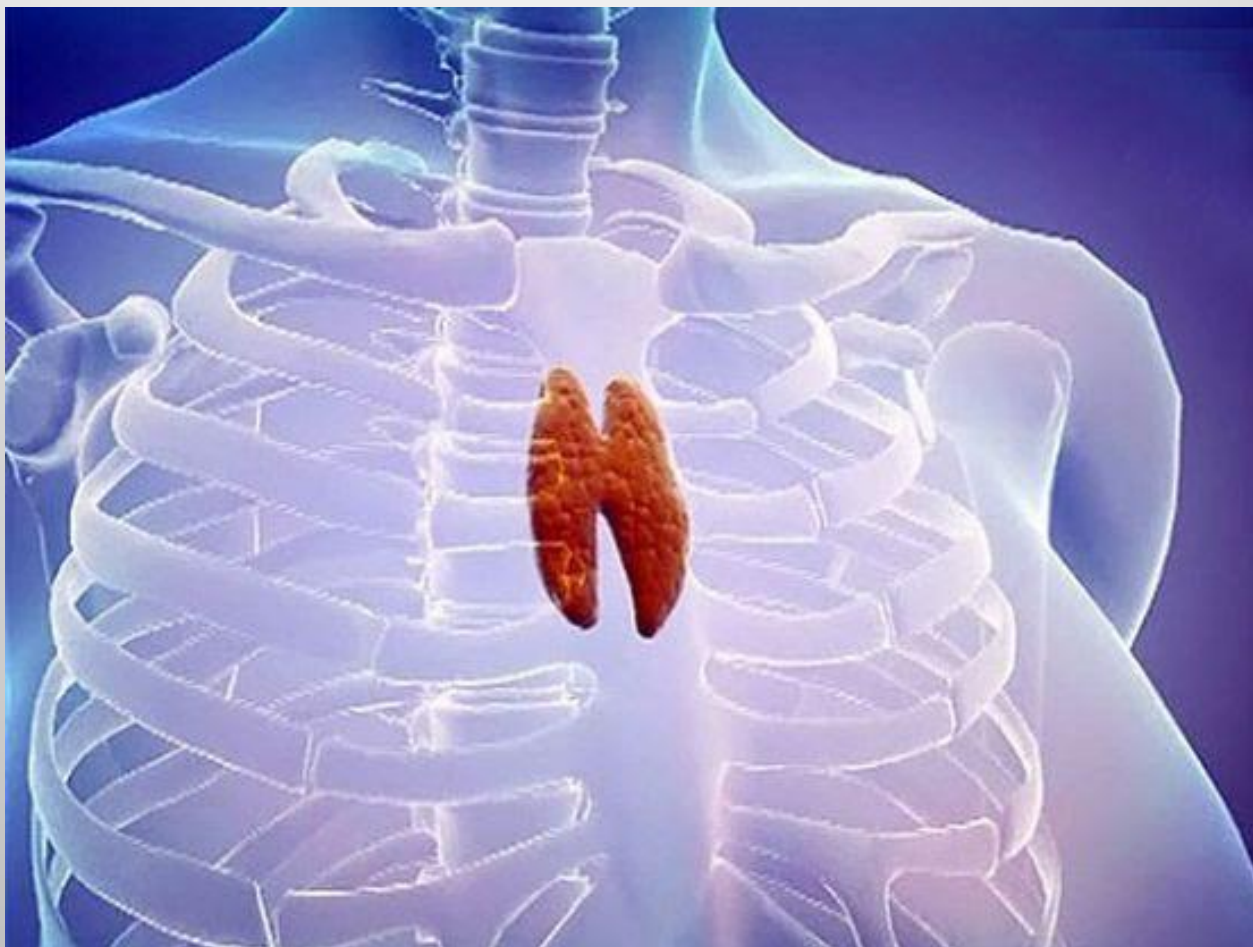
# Красный костный мозг





# Тимус

(вилочковая железа)





# Лимфоузлы





# Селезенка

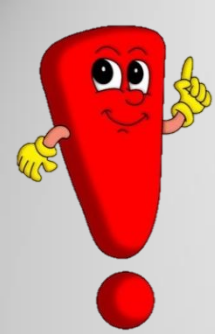




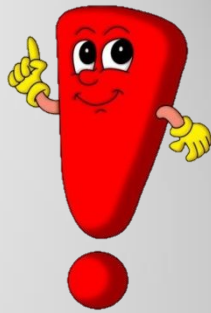


# Лимфатические скопления в слизистых оболочках внутренних органов (кишечник)





# ИММУНОДЕФИЦИТЫ



- ✓ **Первичные** – группа заболеваний, в основе которых лежат врожденные, генетически обусловленные, нарушения функций иммунной системы.
- ✓ **Вторичные** - нарушения иммунной системы, развивающиеся в более поздний период развития, не являющиеся результатом генетических дефектов.



# Вторичные иммунодефициты

## Факторы, снижающие иммунитет

- ✓ Приём лекарственных средств
- ✓ Любое заболевание
- ✓ Вредные привычки
- ✓ Недостаточная физическая активность
- ✓ Неправильное питание
- ✓ Нарушение режима сна
- ✓ Переутомление
- ✓ Стрессы
- ✓ Неблагоприятная экологическая обстановка
- ✓ Недостаток солнечного света

## Профилактика

- ✓ Гигиена
- ✓ Лечение
- ✓ Вакцинация

## Способы укрепления иммунитета :

- ✓ Полноценный сон
- ✓ Сбалансированное питание
- ✓ Душ
- ✓ Умеренные физические нагрузки
- ✓ Прогулки на свежем воздухе



# НЕ ПУТАТЬ!!!



СПИД /ВИЧ	ПИД
Синдром приобретенного иммунодефицита	<u>Первичный</u> иммунодефицит
<u>Вторичный</u> иммунодефицит	
Развивается в результате поражения иммунной системы вирусом иммунодефицита человека (ВИЧ)	Возникает в результате врожденного генетического дефекта



# ПЕРВИЧНЫЕ ИММУНО- ДЕФИЦИТЫ





# Распространенность ПИД

Прогнозируемое число пациентов с ПИД в РБ согласно мировой статистике

2000

Реальное число выявленных пациентов с ПИД на начало 2019г.

523

Реальное число выявленных пациентов с ПИД

560

на начало 2020г.  
На каждом педиатрическом участке может проживать один ребенок с ПИД

1



74%



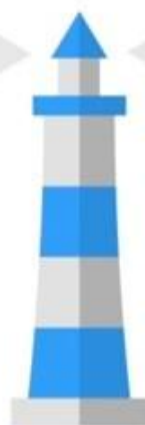
диагноз ПИД не поставлен



диагноз ПИД не поставлен

Мнение, что  
ПИД –  
редкое  
заболевание

Многообразие  
клинических  
проявлений



Причины низкой выявляемости **ПИД**





# ИНФЕКЦИИ У ДЕТЕЙ С ПИД ПОРАЖАЮТ:



- ✓ Уши
- ✓ Синусы
- ✓ Глаза
- ✓ Бронхи, легкие
- ✓ Кожа
- ✓ ЖКТ
- ✓ Мочеполовой тракт



# 10 НАСТОРАЖИВАЮЩИХ ПРИЗНАКОВ

## ПОМОГИТЕ НАЙТИ РЕБЕНКА!



**РАЗЫСКИВАЕТСЯ РЕБЕНОК  
С ПЕРВИЧНЫМ ИММУНОДЕФИЦИТОМ.**

**Особые приметы:** несколько раз в год болеет простудными заболеваниями, болеет дольше других детей, простудные заболевания часто осложняются отитом, синуситом или пневмонией.

**Внешний вид:** родители стараются всегда одевать тепло.

Врача, нашедшего ребенка просим направить его к иммунологу.

Республиканское Общественное Объединение  
«СПАСЕМ ИММУНИТЕТ»



**1. Более чем 4 случая отита в год у детей  
или 2 случая отита в год у взрослых**



 2. Два или более случаев синусита в год



### 3. Два или более месяцев малоэффективного лечения антибиотиками



**4. Два или более случаев воспаления легких в год или 1 случай воспаления легких в год в течение двух лет подряд**



## 5. Недостаточные прибавки в росте и весе / хроническая диарея с потерей веса






## 6. Повторные глубокие абсцессы кожи или внутренних органов





 7. Постоянная молочница во рту и грибковое заболевание кожи / повторные вирусные инфекции





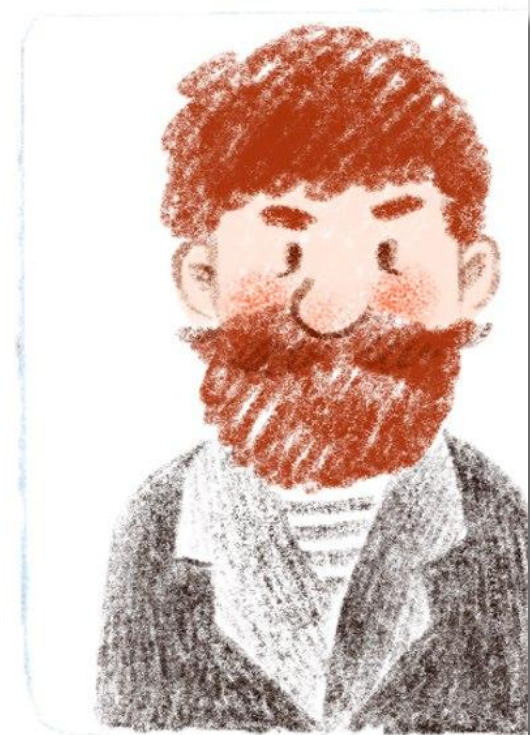
## 8. Повторная необходимость лечить инфекции антибиотиками внутривенно



**9. Инфекции с атипичными  
микобактериями /  
2 или более случаев инвазивных  
инфекций в год**



# 10. Случаи иммунной недостаточности в семье



# ПОМОГИТЕ НАЙТИ РЕБЕНКА!



**РАЗЫСКИВАЕТСЯ РЕБЕНОК  
С ПЕРВИЧНЫМ ИММУНОДЕФИЦИТОМ.**

**Особые приметы:** несколько раз в год болеет простудными заболеваниями, болеет дольше других детей, простудные заболевания часто осложняются отитом, синуситом или пневмонией.

**Внешний вид:** родители стараются всегда одевать тепло.

Врача, нашедшего ребенка просим направить его к иммунологу.

Республиканское Общественное Объединение  
**«СПАСЕМ ИММУНИТЕТ»**



*Обратите внимание на самые  
«толстые» амбулаторные карты!*

Симптом «кирпича»



## ВНИМАНИЕ

Если Вы заметили у себя или своих близких 2 или более настораживающих признаков, срочно обратитесь к врачу-иммунологу!



**Важно - заподозрить**  
и направить к  
иммунологу для  
подтверждения  
диагноза!



# Алгоритм диагностики ПИД







Для направления в центр необходимо иметь:

01

направление на  
консультацию



02

выписку из истории  
развития ребенка



03

паспорт одного из  
представителей  
ребенка





## Центры диагностики и лечения **ПИД**

РНПЦ  
детской онкологии,  
гематологии и  
иммунологии

Минский р-н,  
д. Боровляны,  
ул. Фрунзенская, д. 43



+375 17 265 48 71  
+375 17 265 25 18



РНПЦ  
радиационной  
медицины и  
экологии человека

г. Гомель, ул. Ильича, 290



+375 232 378092



# ЛЕЧЕНИЕ

- ✓ Для лечения используется **иммуноглобулиновая терапия**
- ✓ Для большинства людей с ПИД **нет альтернативного лечения**
- ✓ Данные препараты получают **из плазмы крови человека**
- ✓ Таким образом, такая терапия обеспечивает человека **антителами к широкому спектру инфекций**
- ✓ Иммуноглобулиновая терапия необходима пациенту **на протяжении всей жизни**

**РЕСПУБЛИКАНСКОЕ ОБЩЕСТВЕННОЕ  
ОБЪЕДИНЕНИЕ ПАЦИЕНТОВ  
(РОДИТЕЛЕЙ) С ПЕРВИЧНЫМ  
ИММУНОДЕФИЦИТОМ**



*спасем  
иммунитет*



# РОО ПИД «Спасем иммунитет»

Создана организация  
в августе 2010 г.





THE GLOBAL ORGANIZATION WORKING  
TO IMPROVE THE QUALITY OF LIFE FOR PEOPLE  
WITH PRIMARY IMMUNODEFICIENCIES



# Школы и гимназии



**СШ №15 г.Минск**



# РОО ПИД «СПАСЕМ ИММУНИТЕТ»



***Добро и счастье на ладошке!***



# Расшифровка символики

## 1. Молекула ДНК



**МЫ ПРОТЯНЕМ РУКУ ПОМОЩИ ВСЕМ, КТО  
В НЕЙ НУЖДАЕТСЯ И ПРИМЕМ  
ПОСИЛЬНУЮ  
ПОМОЩЬ ОТ ВАС!**



## ЧЕМ ВЫ МОЖЕТЕ ПОМОЧЬ

- ❖ Изучить настораживающие признаки и поделиться этой информацией с родными и знакомыми
- ❖ Подписаться на наши странички в соцсетях
- ❖ Посетить наш сайт
- ❖ Посмотреть наш видеоролик «Помогите найти ребенка» и также порекомендовать его родным и знакомым
- ❖ Оказать волонтерскую помощь в проведении мероприятий и акций

**Мы будем рады принять искреннюю  
помощь от каждого человека!**

***[www.save-immunity.by](http://www.save-immunity.by)***

**You Tube**

[https://www.youtube.com/channel/UCtHaJ4kQodT27T9IIFL6X8w?disable\\_polymer=true](https://www.youtube.com/channel/UCtHaJ4kQodT27T9IIFL6X8w?disable_polymer=true)



[www.facebook.com/save.immunity](http://www.facebook.com/save.immunity)



[https://vk.com/public\\_save\\_immunity](https://vk.com/public_save_immunity)



<https://ok.ru/group/54465336967392>



<https://www.instagram.com/Spasemimmunitet>



[save\\_immunity@tut.by](mailto:save_immunity@tut.by)



***Будь в нашей команде!***



***Спасибо за внимание!***