

*Буква-строка-
текст.*

*Искусство
шрифта.*



Шрифт

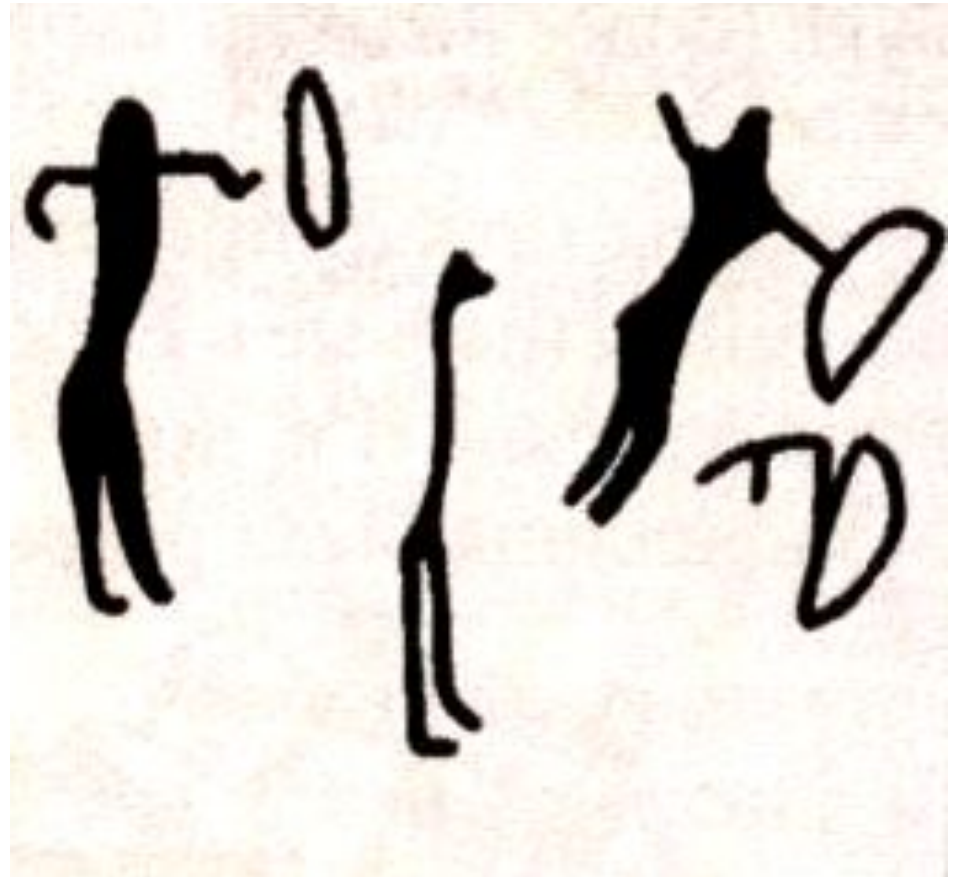
(нем. *Schrift* ←
schreiben —

писать) — систему,
набор символов
определенного размера и
рисунка.



История шрифта.

- **Пиктограмма** - картинное, или рисуночное письмо в виде наскальных рисунков у первобытных людей



Клинопись

Появилось иероглифическое письмо. Первые книги были глиняные, писали текст деревянной палочкой - клином (клинопись). Появилось буквенно-звуковое письмо, алфавит.



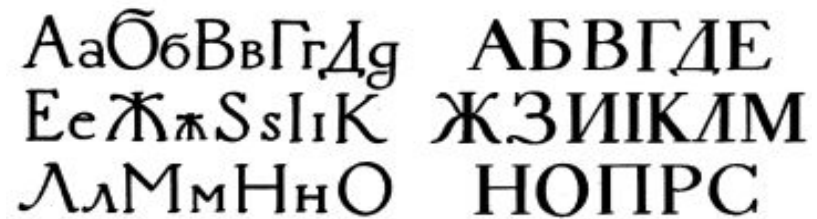
Эволюция буквенно-звукового письма – на примере нескольких знаков



Японские иероглифы



Древнерусский шрифт – кириллица (устав X века)



Гражданский петровский шрифт (XVIII век)

Русский классический шрифт (XX век)

Первый алфавит литеро-фонетического письма создали финикийцы. Этот алфавит стал первоисточником большинства алфавитов мира — греческого, латинского, кириллического и прочих.

Греки усовершенствовали финикийский алфавит, введя в него гласные звуки-литеры. Знаки литеры его очень простые, имеют чёткие линии одной толщины, и состоят из простых геометрических форм круга, треугольника, отрезка. Древнегреческий алфавит стал первым алфавитом в Европе.

✠	,
∇	B
>	G
△	D
≡	H
Y	W
I	Z
□	H

⊗	T
∩	Y
✠	K
∪	L
∩	M
∩	N
⊗	S
○	,

∩	P
∩	S
∩	Q
∩	R
∩	Š
✠	T

Финикийский
алфавит

Любая буква или иероглиф прежде всего изображение. Буква ведет свою родословную от рисунка. В глубокой древности всю информацию обозначали рисунками. Потом рисунки превратились в первые буквенные символы, которые и стали основой написания современных букв.



Так в египетских письменах обозначался бык («алеф»)



Греки фактически «перевернули» голову быка, превратив ее в букву «альфа»



В Египте «маим» обозначало воду



Та же волна в греческом языке — это буква «мю»

Глаголица — одна из первых славянских азбук. Целый ряд фактов указывает на то, что глаголица была создана до кириллицы, а та в свою очередь создавалась на основе глаголицы и греческого алфавита.



Древнерусское письмо – *кириллица*.



*Ранняя каллиграфическая форма
кириллицы – **устав**.*

“Устав”

А Б В Г Д Е Ж
З И К Л М Н О П
Р С Т У Ф Х Ч Ш
Щ Ъ Ы Ь Э Ю Ф

*Разновидность кириллического письма –
полуустав.*

Полууставъ
16-го вѣка.

**ОБРАЗЕЦЪ ШРИФТА
ПЕРВОПЕЧАТНЫХЪ
РОССКИХЪ
КНИГЪ**



Древнерусская скоропись.

А а Б б В в
Г г Д д Е е Ж ж
З з И и К к Л л
М м Н н О о П п
Р р С с Т т У у Ф ф
Х х Ц ц Ч ч Я я

Гражданский петровский шрифт.

А Б В Г Д Е Ж С І К Л

М Н О П Р С Т У Ф

Х Ц Ч Ш Щ Ъ Ы Ь

Ѣ Э Ю Я Ѧ

а б в г д е ж с і к л м н о п

р с т у ф х ц ч ш щ ѡ ѣ

ѥ ѧ э ю я Ѧ

Рубленый шрифт.

А Б В Г Д Е Ё Ж З И Й

К Л М Н О П Р С Т У Ф

Х Ц Ч Ш Щ Ъ Ы Ь Э Ю Я

Использование шрифта в современном мире.



An advertisement for Honda ATF-Z1 oil. At the top, the Honda logo is displayed with the slogan "The Power of Dreams". Below it, a blue and white can of ATF-Z1 Ultra oil is shown. To the right of the can, the text reads: "замена масла в АКПП/СVT СЕГОДНЯ на 700 рублей ДЕШЕВЛЕ, чем завтра". A red circular badge in the top right corner contains the text "Специальное предложение" and "14 апреля".



A screenshot of a mobile application interface for "TEAM FANNYPACK". The app has a vintage, newspaper-like aesthetic. At the top, there is a logo of a robot head and the text "TEAM FANNYPACK" in a stylized font, with "ESTABLISHED 2008" to the right. Below the logo is the tagline "Making Dreams Come True. One Fannypack at a Time." The interface includes several sections: "Get their Deeds" with a star rating, "TWO-TIME BEST TEAM ATTIRE AWARD WINNERS", "DONATE TO THE SOCIETY", "COMICS", and "SIGN UP FOR THE WALK". A "TOP TEN REASONS TO JOIN" section is prominent, featuring a list of ten reasons and a group photo of the team. At the bottom, there is an "EXCLUSIVE: TEAM FANNYPACK IS AMAZING" banner. On the left side, there are navigation buttons for "STORE", "INFO", and "HOME".



Буква сама по себе может быть изобразительным элементом или цветовым акцентом, организующим всю композицию.

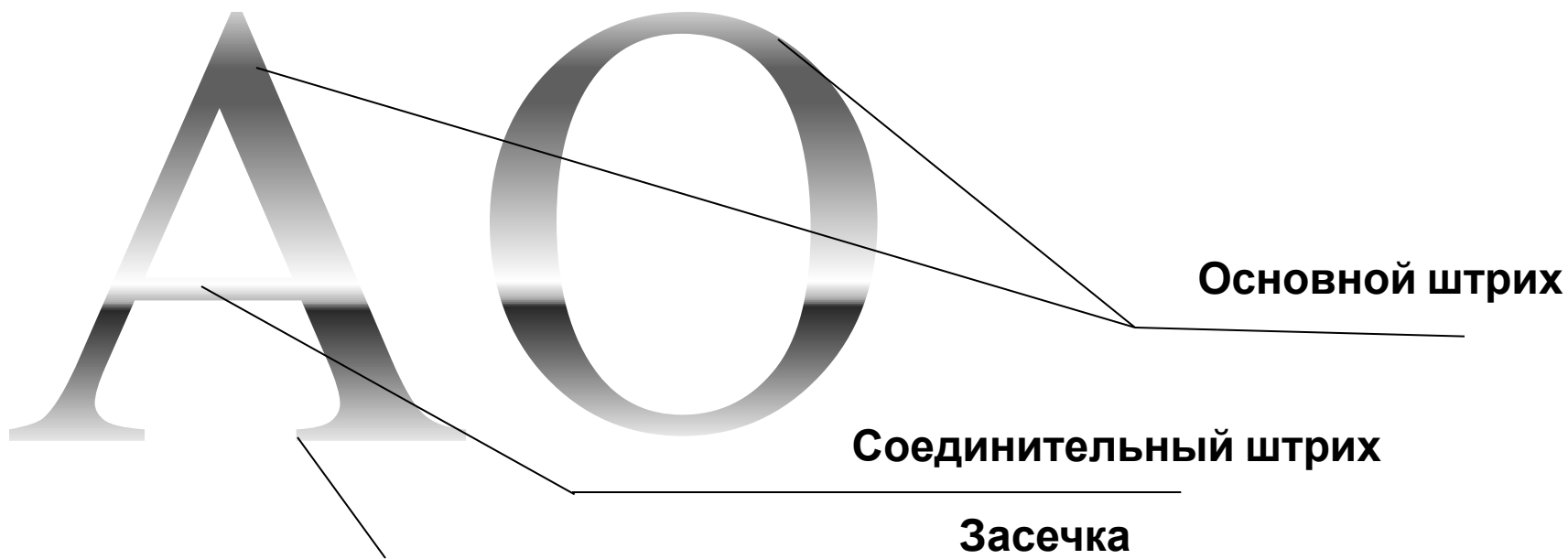


Буква состоит из структурных элементов - штрихов:

Основными называют штрихи, определяющие основы букв (прямые и кривые, вертикальные и наклонные, тонкие и толстые).

Соединительными штрихами называют элементы, соединяющие основные штрихи и образующие с ними конструктивную форму буквы.

Засечками называют дополнительные элементы.



Задание №1

А Б В Г Д Е Ё Ж З И Й
К Л М Н О П Р С Т У Ф
Х Ц Ч Ш Щ Ъ Ы Ь Э Ю Я

Не приходилось ли вам рассматривать алфавит с точки зрения симметричности букв? Найдите и выпишите (как на рисунке) следующие группы букв:

- 1) имеющие только вертикальную ось симметрии (|);
- 2) имеющие только горизонтальную ось симметрии (—);
- 3) имеющие две оси симметрии (+);
- 4) не имеющие признаков симметрии.

Задание №2

НОС

ПОТОП

НАТАША

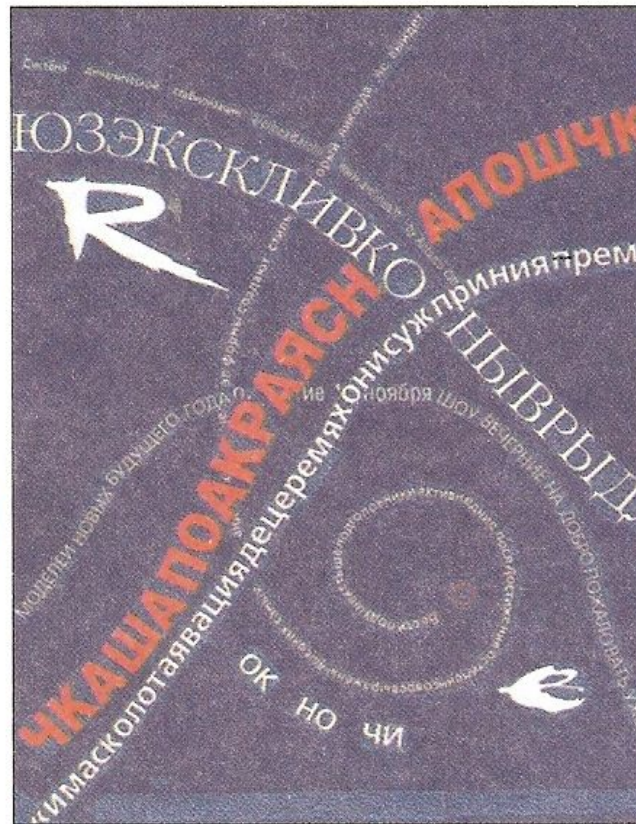
Написание слова "нос" имеет горизонтальную ось симметрии, слова "потоп" - вертикальную. Напишите слово "Наташа", чтобы и оно обрело ось симметрии?

Логотип.

Логотип (от др.-греч. λόγος — слово + τύπος — отпечаток) – специально разработанное, оригинальное начертание полного или сокращенного наименования фирмы, фирменный товарный знак.

Важно:

Дизайнеры при создании эскиза плаката или афиши заменяют настоящий текст набором любых букв. Такой бессмысловый набор текста называется в дизайне «рыба». Этот прием позволяет сосредоточить внимание на поиске наилучшего композиционного решения. Воспользуйтесь в своих работах «рыбой» и вы









Unilever

Задание 3:

Буква как знак.

Создай эскиз эмблемы или торговой марки, состоящий из одного (максимум двух) букв и символического изображения. При желании **МОЖНО СОЗДАТЬ ЛОГОТИП.**

Домашнее задание:

Выполняем задание

- 1. Просмотр внимательно презентации.**
- 2. (Слайд 19).-Задание 2.**
- 3. (Слайд 25)-Задание 3.**