

МИНЕРАЛЬНЫЙ СОСТАВ СЛЮНЫ В АСПЕКТЕ ФОРМИРОВАНИЯ ТВЕРДЫХ ТКАНЕЙ ЗУБА



Подготовил: студент 2 курса
стоматологического факультета

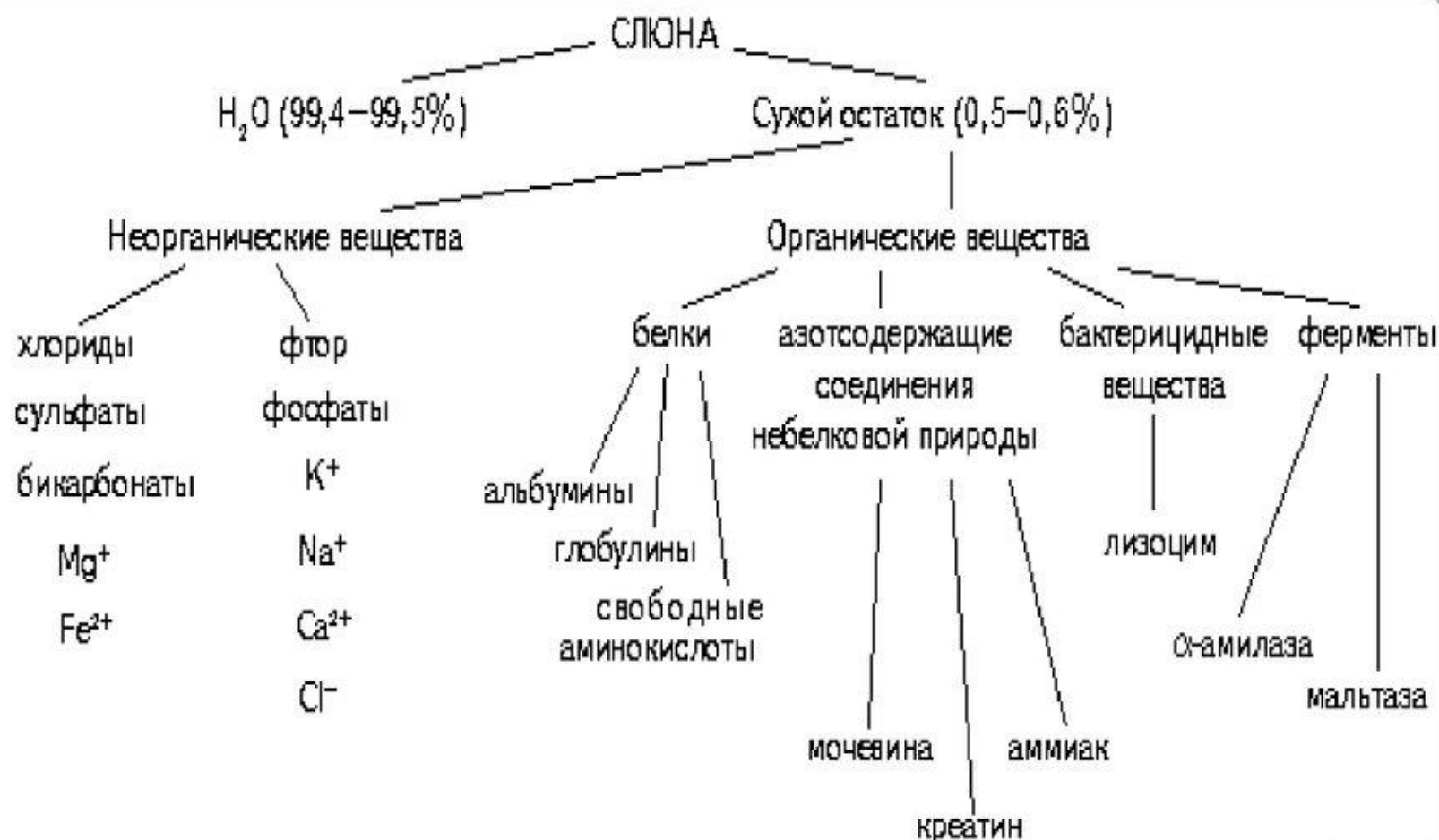
2 группы

Кривенцев Андрей Евгеньевич

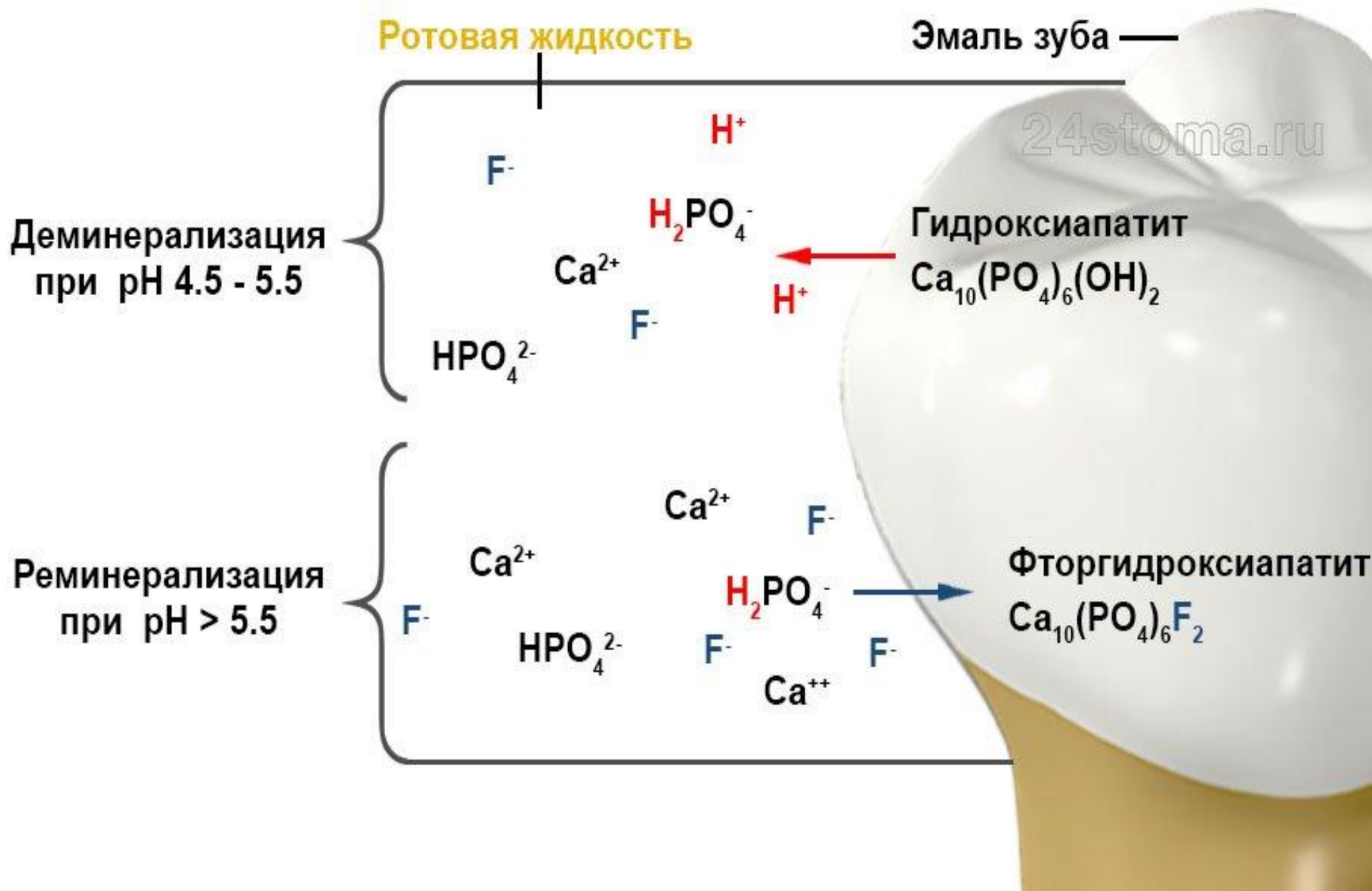
Научный руководитель:

к.м.н., доцент В.Л. Загребин

Химический состав слюны



Процессы деминерализации и реминерализации



ТИПЫ ВЕГЕТАТИВНОГО ОТВЕТА

- СИМПАТИКОТоники
- СИМПАТИКОаастеники
- НОРМОТоники
- ВАГОТоники



Симпатическая
активность



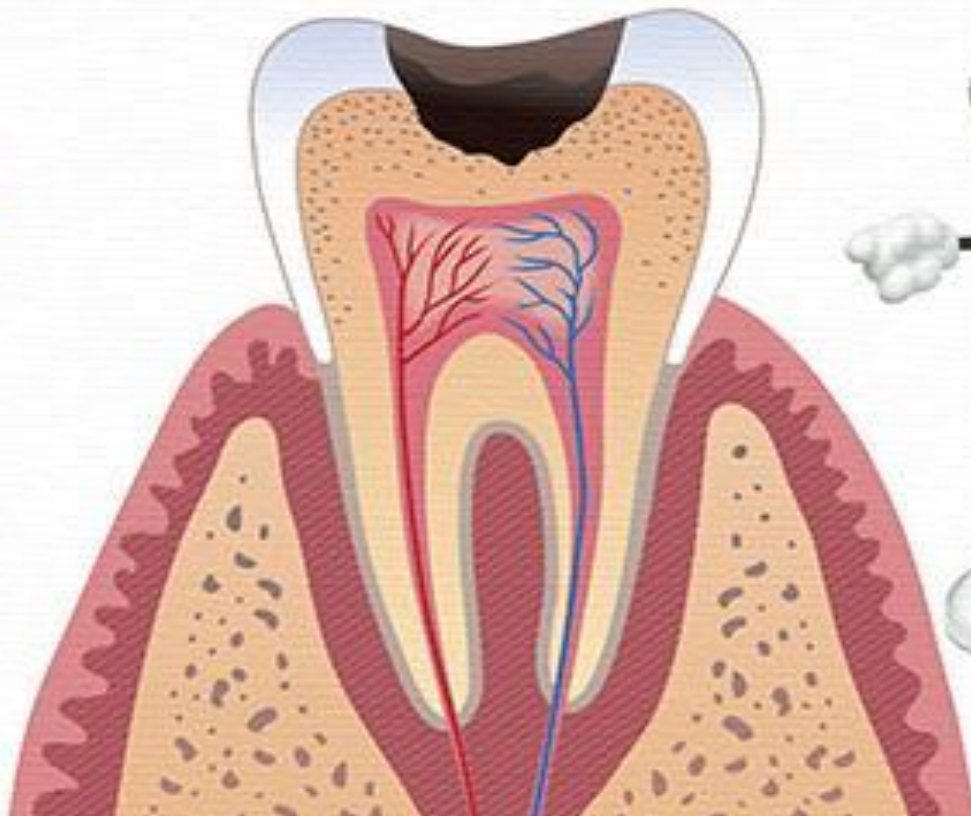
Потребление
сахаров



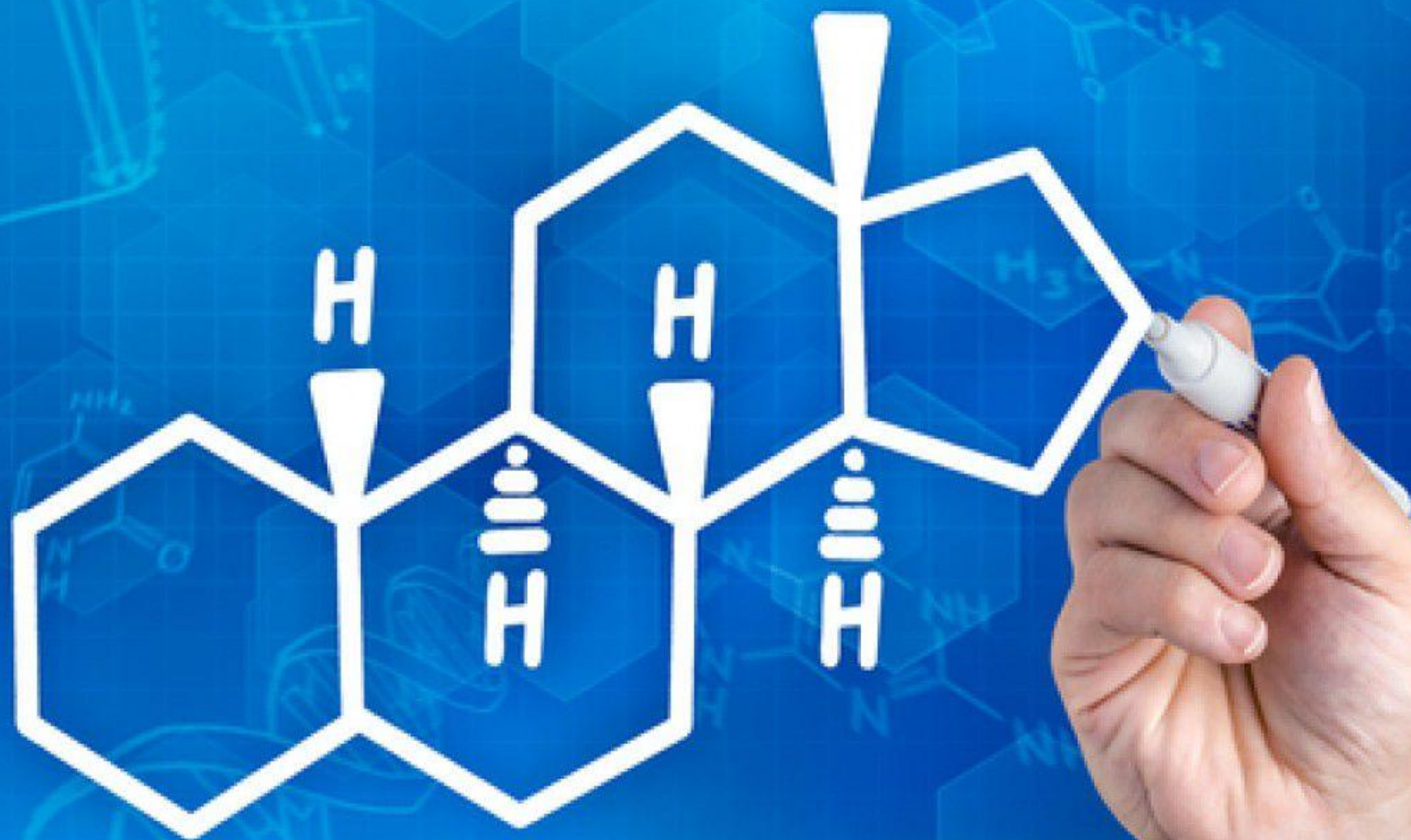
Выработка
кислот



Потеря кальция



ESTROGEN





Буферные системы слюны

Бикарбонатная система - основная буферная система стимулированной слюны

Фосфатная система - основная буферная система нестимулированной слюны

Другие системы

- Мочевина
- Сиалин
- Амины

Показатели рН слюны в покое и при стимуляции (А.Б.Денисов, 2000):

	В покое	При стимуляции
Околоушная слюна	6,8	7,7
Подчелюстная слюна	6,5	7,4
Смешанная слюна	7,1	6,8-7,5

ГЭРБ

Гастроэзофагеальная рефлюксная

болезнь (ГЭРБ) — это

хроническое рецидивирующее

заболевание, обусловленное

спонтанным, регулярно

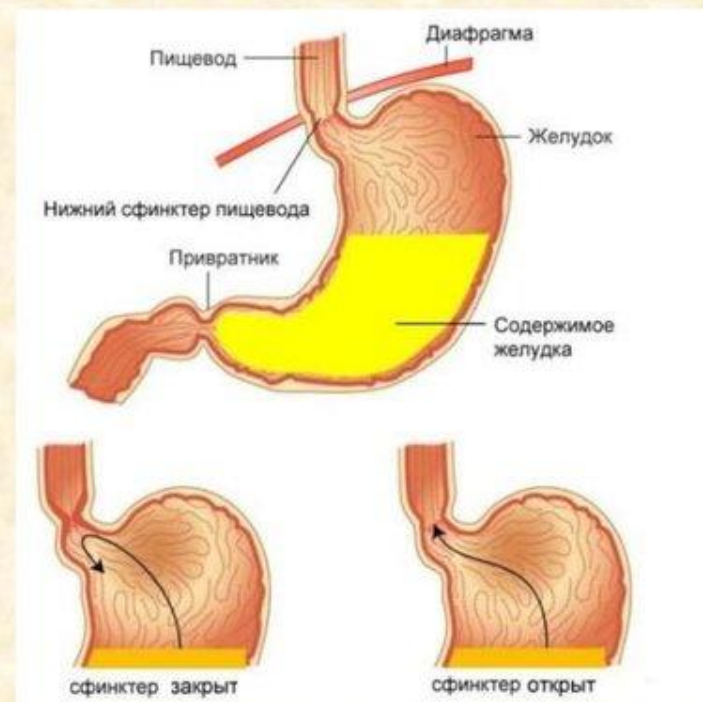
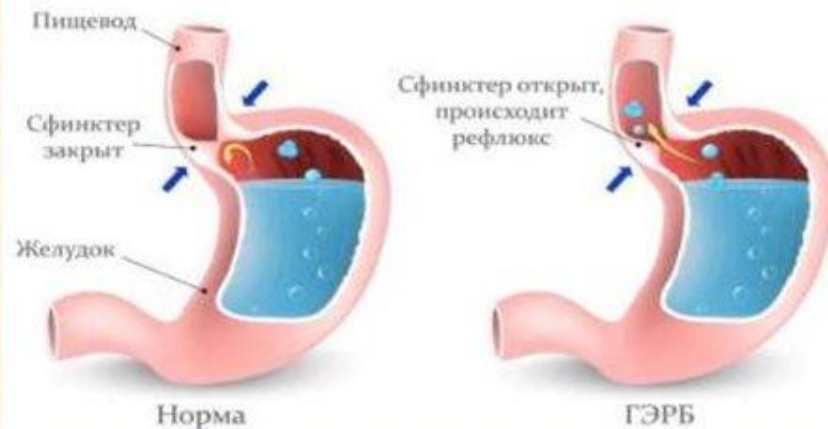
повторяющимся забросом в

пищевод желудочного и/или
дуоденального содержимого,

приводящему к поражению

нижнего отдела пищевода.

Гастроэзофагеальная рефлюксная болезнь



ФЕНИЛКЕТОНУРИЯ



МИНЕРАЛЬНЫЙ СОСТАВ СЛЮНЫ В АСПЕКТЕ ФОРМИРОВАНИЯ ТВЕРДЫХ ТКАНЕЙ ЗУБА



Подготовил: студент 2 курса
стоматологического факультета

2 группы

Кривенцев Андрей Евгеньевич

Научный руководитель:

к.м.н., доцент В.Л. Загребин