

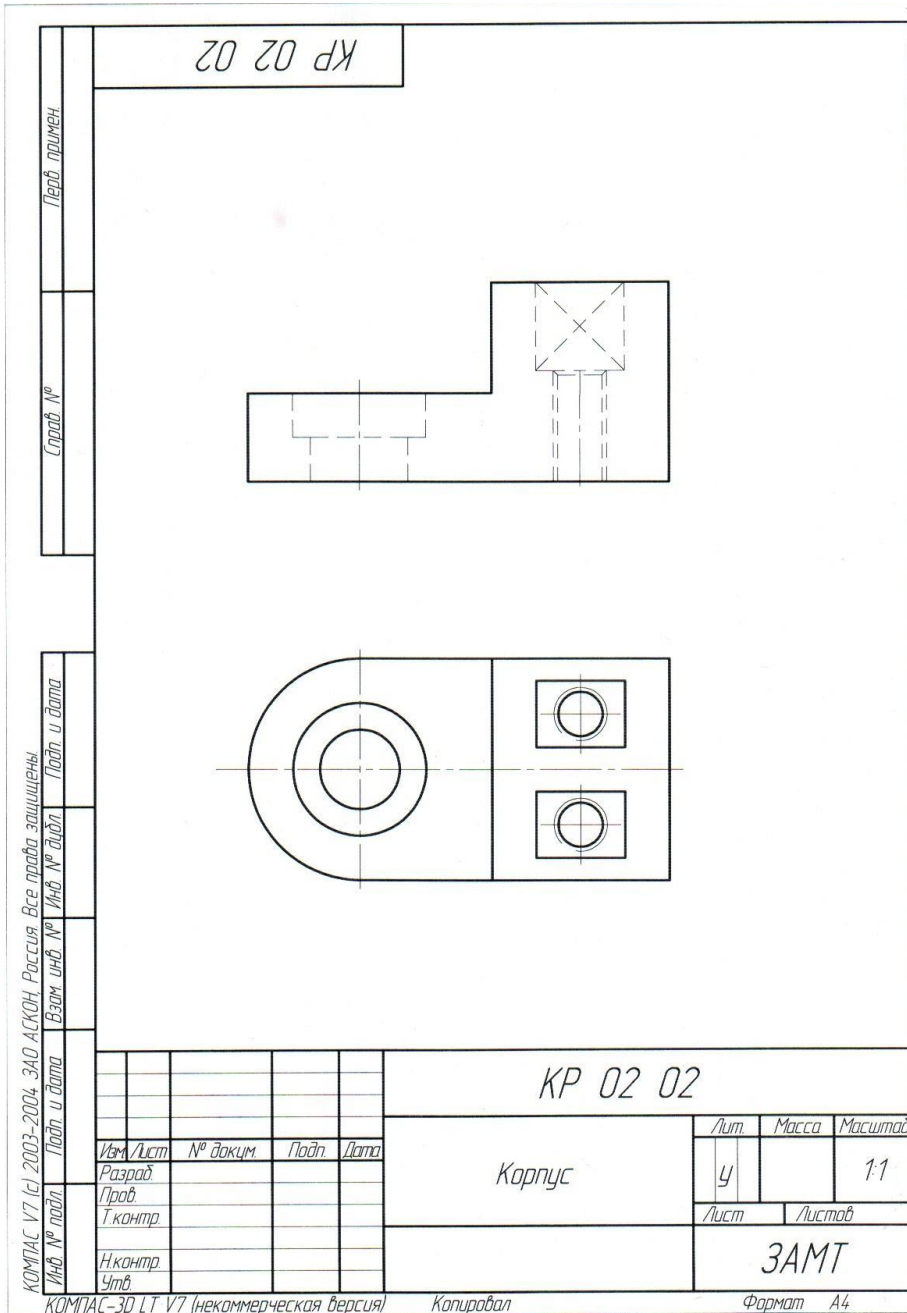
КР02

Корпус

Раздел: «Машиностроительное черчение»

Задание выполняется по вариантам,
в каждом варианте – 1 задача.

Работа выполняется на отдельных листах формата **A4** с основной надписью чертежными инструментами в масштабе **1:1**. Размеры детали Корпус берутся произвольно, не нарушая общих пропорций детали в задании.



Вариант 2

Задание:

- 1 Перечертить вид спереди и вид сверху;
- 2 Заменить вид спереди ступенчатым разрезом;
- 3 Проставить на чертеже необходимые размеры, шероховатость;
- 4 Заполнить основную надпись работы чертежным шрифтом.

Вариант 3

Задание:

- 1 Перечертить вид спереди и вид сверху;
- 2 Заменить вид спереди ступенчатым разрезом;
- 3 Проставить на чертеже необходимые размеры, шероховатость;
- 4 Заполнить основную надпись работным чертежным шрифтом.

КР 02 03							
Лист	1						
Справ. №							
Изм. №							
Подп. и дата							
Изм. №							
Подп. и дата							
КР 02 03							
Изм./Лист	№ докум.	Подп.	Дата	Корпус	Лист	Масса	Масштаб
Разраб.					4		1:1
Проб.					Лист	Листов	
Т.контр.					ЗАМТ		
И.контр.							
Утв.							

КОМПАС-3D LT V7 (некоммерческая версия) Копирадал Формат А4

КОМПАС V7 (c) 2003-2004 ЗАО АСКОН, Россия. Все права защищены.
Возм. инв. № 1/ИВ. № 01/01 Подп. и дата

Лист	№ докум	Подп	Дата	КР 02 05				
Изм	Лист	№ докум	Подп	Дата	Корпус			
Разраб				Лит			Масса	Масштаб
Проб				У				1:1
Т.контр				Лист			Листов	
И.контр				ЗАМТ				
Утв								

КР 02 05

Вариант 5

Задание:

- 1 Перечертить вид спереди и вид сверху;
- 2 Заменить вид спереди ступенчатым разрезом;
- 3 Проставить на чертеже необходимые размеры, шероховатость;
- 4 Заполнить основную надпись работным чертежным шрифтом.

КОМПАС V7 (с 2003-2004 ЗАО АСКОН, Россия. Все права защищены)
Инд. № лист
Подп. и дата
Взам. инв. №
Инд. № дроб.
Лист и дата

КР 02 07

Перв. примен.

Стр. №

Инд. № лист				
Подп. и дата				
Взам. инв. №				
Инд. № дроб.				
Лист и дата				

КР 02 07

Корпус

Лит	Масса	Масштаб
		1:1
Лист	Листов	

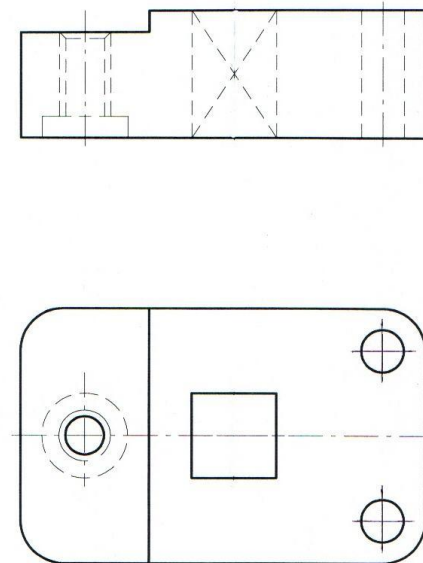
Вам/Лист	№ док.им.	Подп.	Дата	
Разраб.				
Пров.				
Т.контр.				
Н.контр.				
Утв.				

КОМПАС-3D LT V7 (некоммерческая версия) Копировал Формат А4

Вариант 7

Задание:

- 1 Перечертить вид спереди и вид сверху;
- 2 Заменить вид спереди ступенчатым разрезом;
- 3 Проставить на чертеже необходимые размеры;
- 4 Заполнить основную надпись работы чертежным шрифтом.

Левый примен.	КР 02 09	
Справ. №		
Подп. и дата		
Подп. и дата		
Инв. № подл.	КР 02 09	
Изм/Лист	№ докум.	Подп.
Разраб.		Дата
Проб.		
Т.контр.		
Н.контр.		
Чтб.		
Корпус		Лит
		Масса
		Масштаб
		У
		1:1
		Лист
		Листов
		ЗАМТ

Вариант 9

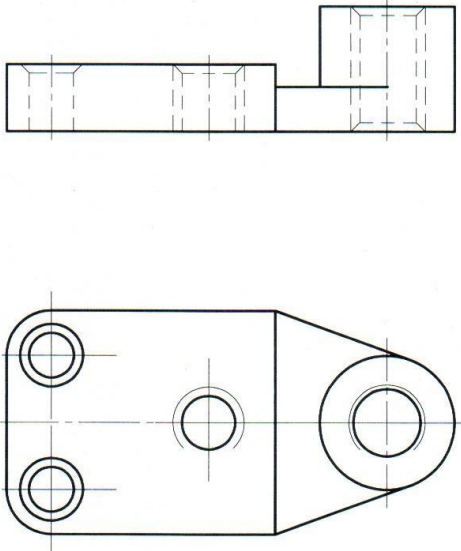
Задание:

- 1 Перечертить вид спереди и вид сверху;
- 2 Заменить вид спереди ступенчатым разрезом;
- 3 Проставить на чертеже необходимые размеры, шероховатость;
- 4 Заполнить основную надпись работы чертежным шрифтом.

Вариант 10

Задание:

- 1 Перечертить вид спереди и вид сверху;
- 2 Заменить вид спереди ступенчатым разрезом;
- 3 Проставить на чертеже необходимые размеры, шероховатость;
- 4 Заполнить основную надпись работным чертежным шрифтом.

Перв. примен.		КР 02 10		
Справ. №				
Подп. и дата		КР 02 10		
Изм./Лист	№ докум.	Подп.	Дата	
Разраб.				
Проб.				
Т.контр.				
Н.контр.				
Утв.				
		Лит	Масса	Масштаб
		У		1:1
		Лист		Листов
		ЗАМТ		

КОМПАС-3D LT V7 (некоммерческая версия) Копировал Формат А4

КР 02 11

Перед. примен.

Старый №

Подп. и дата

Подп. и дата

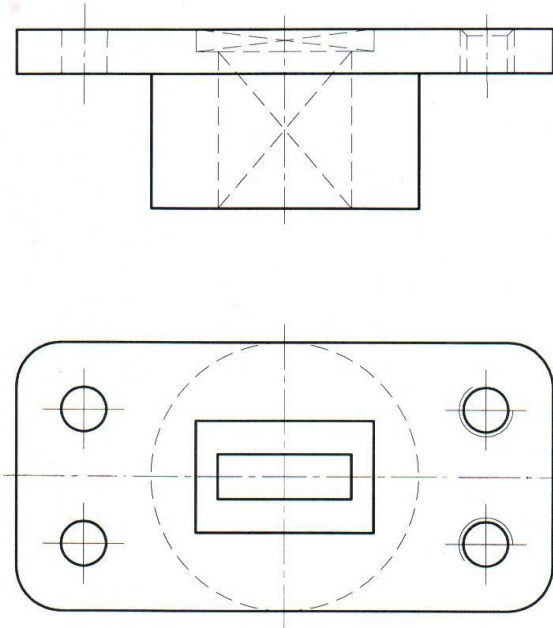
Взам. инв. №

Инв. № докл.

Инв. № подл.

Н.контр.

Утв.



КР 02 11

Корпус

Лит.	Масса	Масштаб
У		1:1
Лист		Листов
ЗАМТ		

Вариант 11

Задание:

- 1 Перечертить вид спереди и вид сверху;
- 2 Заменить вид спереди ступенчатым разрезом;
- 3 Проставить на чертеже необходимые размеры, шероховатость;
- 4 Заполнить основную надпись работы чертежным шрифтом.

Перв. примен.	КР 02 12																										
Справ. №																											
Подп. и дата	КР 02 12																										
	<table border="1"> <thead> <tr> <th>Изм./Лист</th> <th>№ докум.</th> <th>Подп.</th> <th>Дата</th> </tr> </thead> <tbody> <tr> <td>Разраб.</td> <td></td> <td></td> <td></td> </tr> <tr> <td>Проб.</td> <td></td> <td></td> <td></td> </tr> <tr> <td>Т.контр.</td> <td></td> <td></td> <td></td> </tr> <tr> <td>И.контр.</td> <td></td> <td></td> <td></td> </tr> <tr> <td>Утв.</td> <td></td> <td></td> <td></td> </tr> </tbody> </table>				Изм./Лист	№ докум.	Подп.	Дата	Разраб.				Проб.				Т.контр.				И.контр.				Утв.		
Изм./Лист	№ докум.	Подп.	Дата																								
Разраб.																											
Проб.																											
Т.контр.																											
И.контр.																											
Утв.																											
Подп. и дата	Корпус			<table border="1"> <thead> <tr> <th>Лит</th> <th>Масса</th> <th>Масштаб</th> </tr> </thead> <tbody> <tr> <td>У</td> <td></td> <td>1:1</td> </tr> </tbody> </table>	Лит	Масса	Масштаб	У		1:1																	
Лит	Масса	Масштаб																									
У		1:1																									
И.контр.	Лист		Листов	ЗАМТ																							
Утв.	<table border="1"> <thead> <tr> <th>Лит</th> <th>Масса</th> <th>Масштаб</th> </tr> </thead> <tbody> <tr> <td></td> <td></td> <td></td> </tr> </tbody> </table>				Лит	Масса	Масштаб																				
Лит	Масса	Масштаб																									

Вариант 12

Задание:

- 1 Перечертить вид спереди и вид сверху;
- 2 Заменить вид спереди ступенчатым разрезом;
- 3 Проставить на чертеже необходимые размеры, шероховатость;
- 4 Заполнить основную надпись работы чертежным шрифтом.

Перв. примен.		КР 02 13				
Слоб. №						
Подл. и дата						
Взам. инв. №	Инв. №	Инв. №	Инв. №	Инв. №	Инв. №	Инв. №
Подл. и дата						
Инв. № подл.						
Изм./Лист	№ док-м.	Подл.	Дата	КР 02 13		
Разраб.				Корпус		
Проб.				Лит.	Масса	Масштаб
Т.контр.				Лист	Листов	1:1
Н.контр.						
Утв.						

Вариант 13

Задание:

- 1 Перечертить вид спереди и вид сверху;
- 2 Заменить вид спереди ступенчатым разрезом;
- 3 Проставить на чертеже необходимые размеры, шероховатость;
- 4 Заполнить основную надпись работы чертежным шрифтом.