

Растительный мир.

Сады и парки Скандинавских стран

Т.Л. Данилова



ДАНИЯ



1. *Площадь, занимаемая сушей, — 42 394 км², водой — 700 км².*
2. *Высшая точка — Идинг=Сковхой- (173 м), низшая — Ламмефьорд (-7 м).*
3. *Средняя температура февраля 0... -1 °С, июля +15...+17 °С.*
4. *Население — 5 593 785 человек, Копенгаген - 1 096 187 чел.*



www.Gardener.ru

www.Gardener.ru

Ботанический сад Копенгагена

Ботанический сад Копенгагена





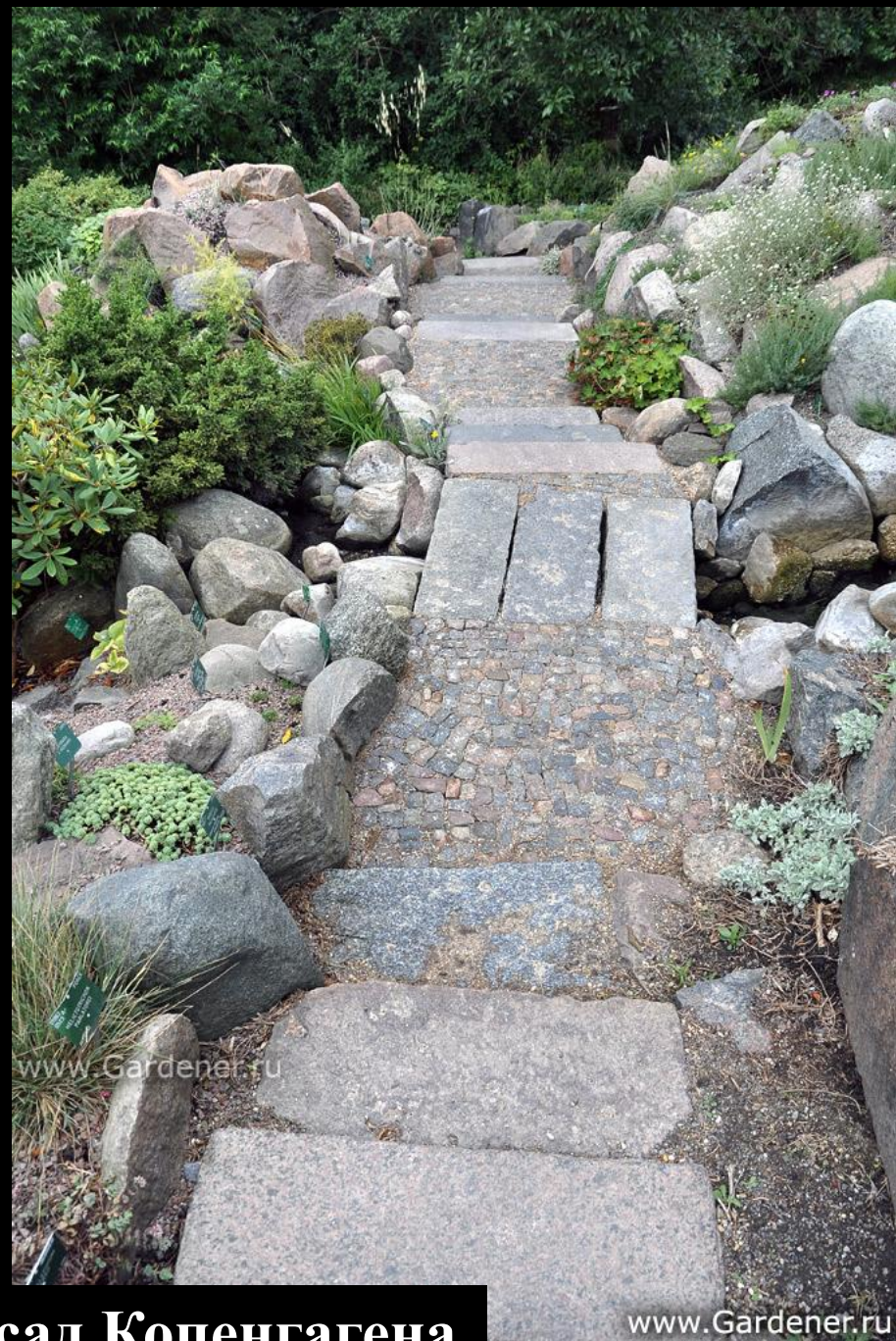
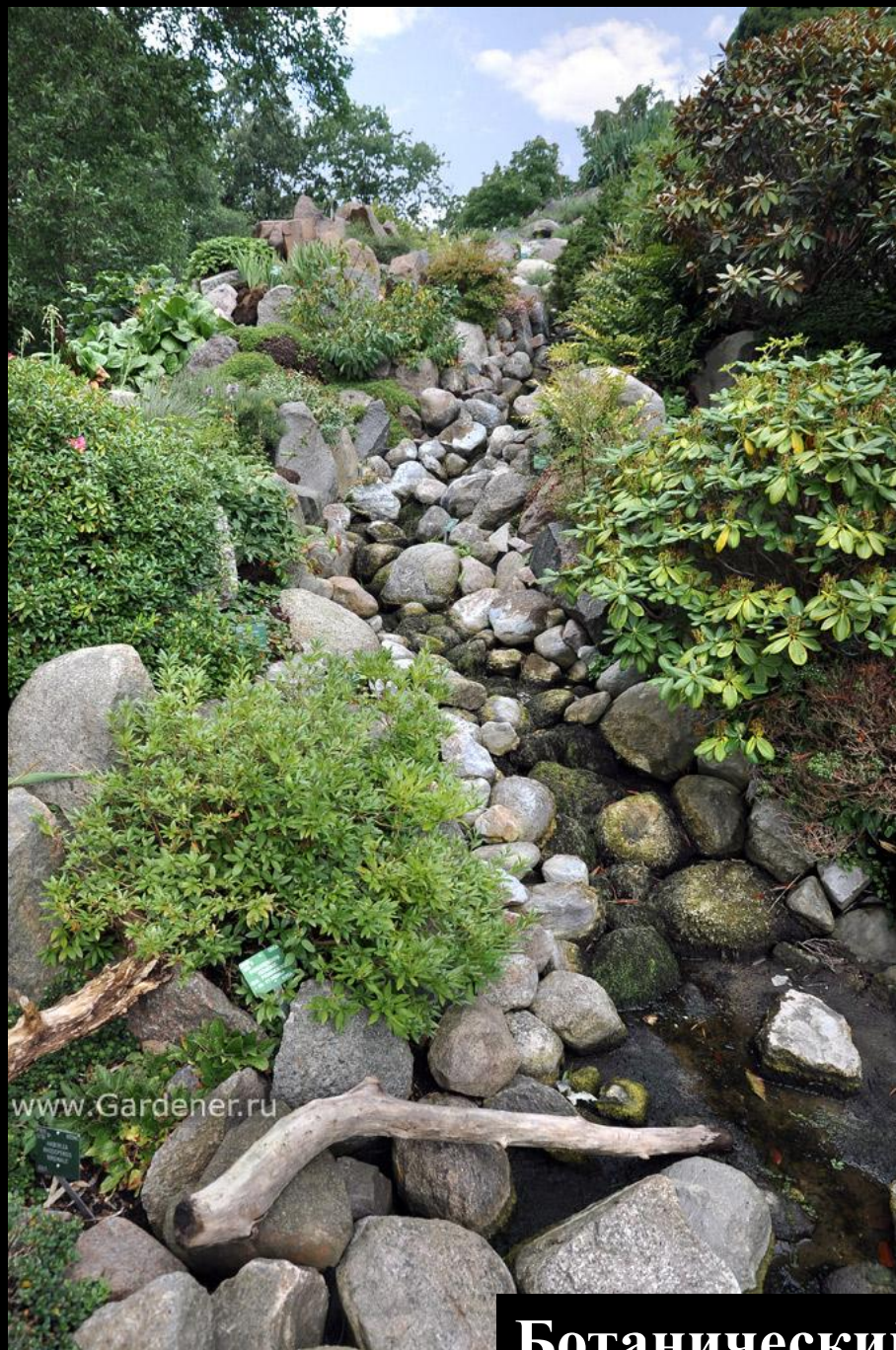
www.Gardener.ru



www.Gardener.ru

Ботанический сад Копенгагена

www.Gardener.ru



Ботанический сад Копенгагена

Таксодиум
Ботанический сад
Копенгагена





www.Gardener.ru

www.Gardener.ru

Королевский сад

Королевский сад





Королевский сад



Королевский сад



Королевский сад



Дворцовые сады Фреденсборг



Дворец Фреденсборг



Дворцовые сады Фреденсборг

Дворцовые сады Фреденсборг



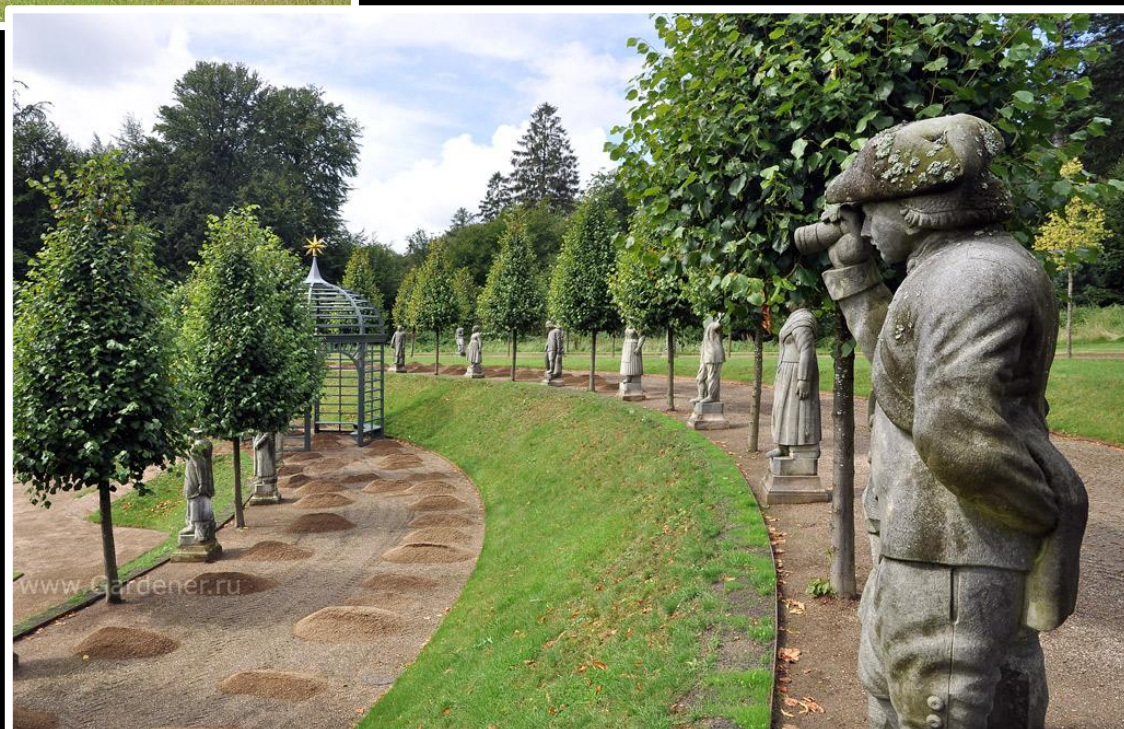
Дворцовые сады Фреденсборг



Дворцовые сады Фреденсборг



www.Gardener.ru



www.Gardener.ru



**Тюльпанные дерево
(Лириодендрон тюльпановый)**





Ликвидамбар

Сад Ганса Христиана Андерсена



Сад Ганса Христиана Андерсена



Сад Ганса Христиана Андерсена



Сад Ганса Христиана Андерсена



Сад Ганса Христиана Андерсена



ИСЛАНДИЯ



1. *Площадь Исландии — 103 тыс. км²,*
2. *население — 332 529 тыс. человек.*
3. *Столица страны Рейкьявик (202 тыс. жителей — с пригородами)*
4. *Средняя годовая температура на юго-западном побережье в Рейкьявике составляет +5 °С, средняя температура января −1 °С, июля +11 °С. Среднегодовая температура не опускается ниже +4 °С.*
5. *Прибрежные воды свободны ото льда в течение всего года.*

БОТАНИЧЕСКИЙ САД АКЮРЕЙРИ

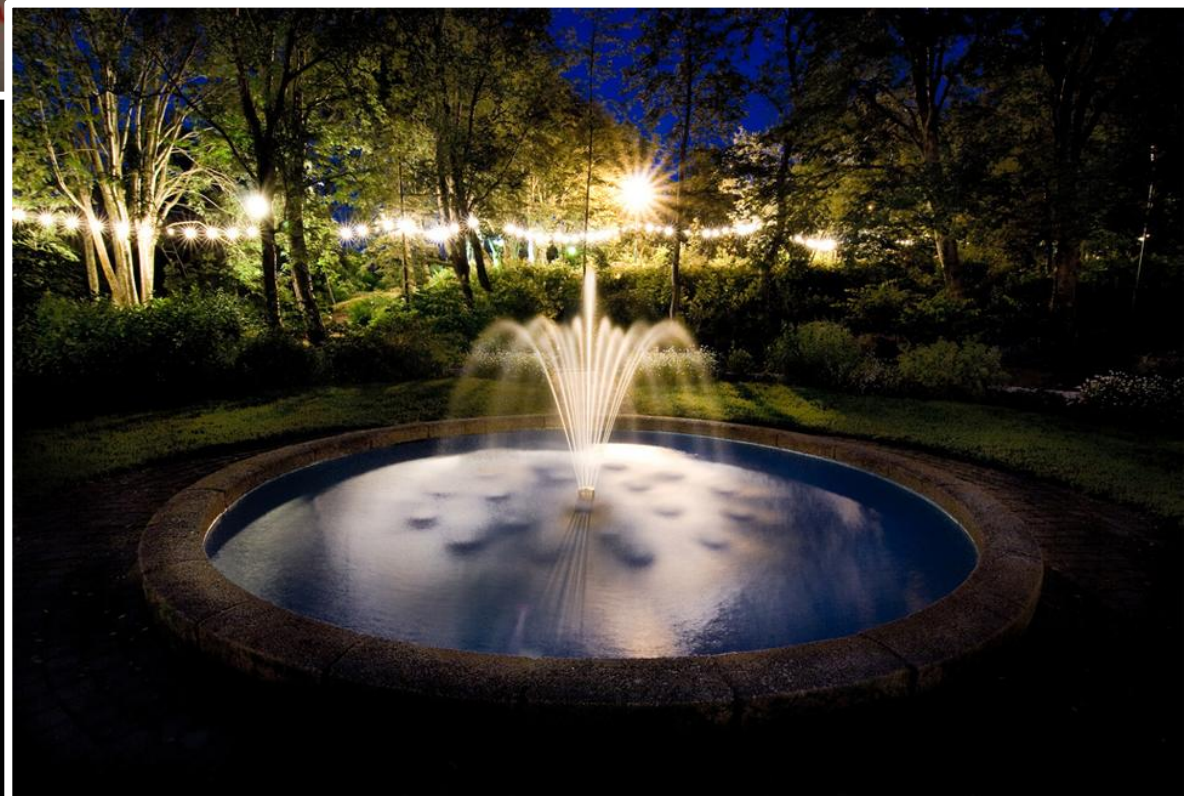


Город Акюрейри. Исландия

Ботанический сад Акюрейри



Ботанический сад Акюрейри



Ботанический сад Акюрейри



Ботанический сад Акюрейри



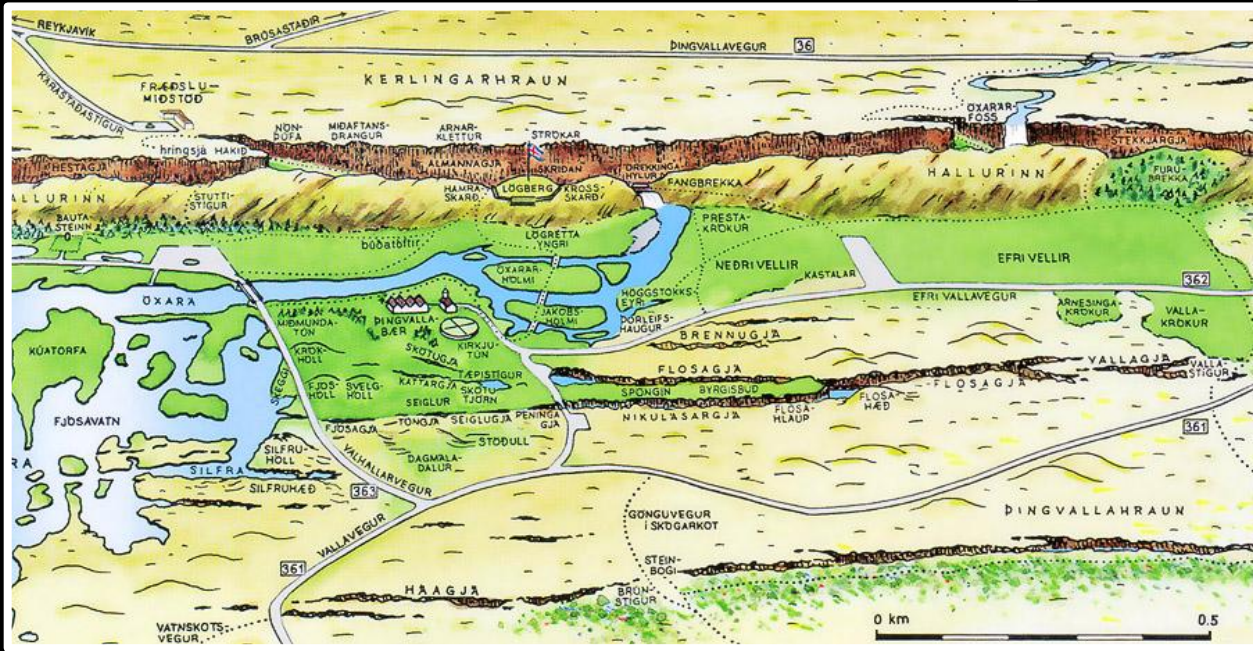
Ботанический сад Акюрейри





Национальный парк Тингвеллир

Национальный парк Тингвеллир



Национальный парк Тингвеллир



Национальный парк Тингвеллир



Рейкьявик



Ботанический сад Рейкьявика





Бадан толстолистный

Адонис весенний

Хризантема маргаритковая



Гималайский голубой мак

**Пассифлора, страстоцвет,
кавалерская звезда**

Кортуза сибирская



Фиалка



Рябина кустарниковая



Селезёночник
очерёднолистный



Пуполистник



Горечавка

Ботанический сад Рейкьявика



Ботанический сад Рейкьявика





Ботанический сад Рейкьявика

НОРВЕГИЯ

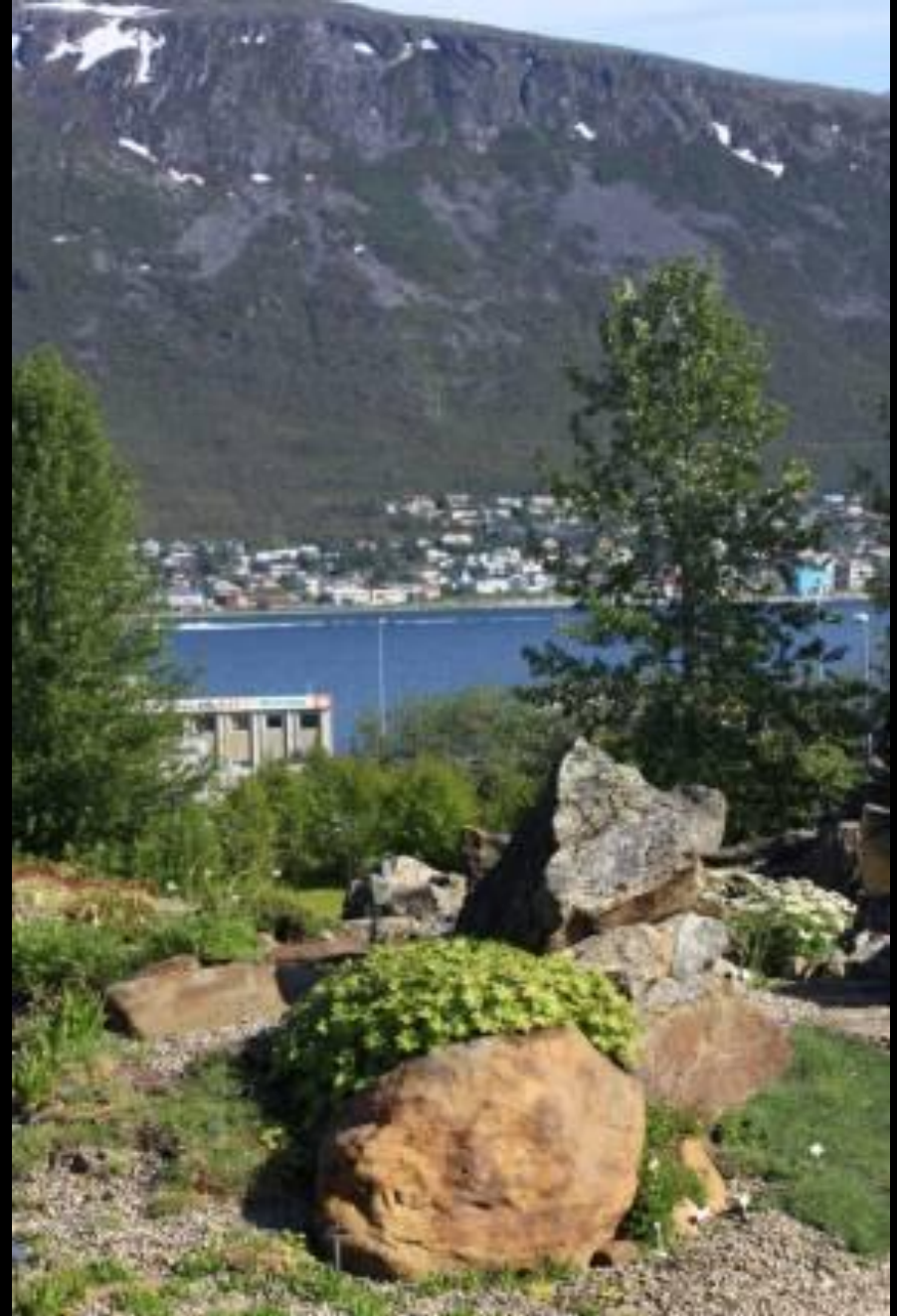
1. *Площадь Норвегии — 385 186 тыс. км²,*
2. *Население — 5 265 158 тыс. человек.*
3. *Столица страны Осло 906 681 тыс. жителей.*
4. *Средние температуры января колеблются от -17°C на севере Норвегии в городе Карашук до $+1.5^{\circ}\text{C}$ на юго-западном побережье страны. Средние температуры июля составляют около $+7^{\circ}\text{C}$ на севере и около $+17^{\circ}\text{C}$ на юге в Осло.*



Арктическо-альпийский ботанический сад в Тромсё



**Арктическо-альпийский
ботанический сад в Тромсё**



Арктическо-альпийский ботанический сад в Тромсё



**Заячья капуста за
Полярным кругом**

Арктическо-альпийский ботанический сад в Тромсё



Пион тонколистый





Меконopsis





Ветреница
непримечательная



Прострел
Холтера



Василистник
водосборolistный



Аквилеги
я



Тюльпа
н



Колокольчи
к



Купальниц
а



Морошка в зарослях карликовой
березы

Ботанический сад г. Осло



Ботанический сад г. Осло



Ботанический сад г. Осло



Ботанический сад г. Осло



Ботанический сад г. Осло



Ботанический сад г. Осло



www.Gardener.ru

www.Gardener.ru

Ботанический сад Рингве



www.Gardener.ru

www.Gardener.ru

Ботанический сад Рингве



Ботанический сад Рингве

www.Gardener.ru



www.Gardener.ru

Ботанический сад Рингве



www.Gardener.ru

www.Gardener.ru

Ботанический сад Рингве



Ботанический сад музея Университета г. Берген



**Ботанический сад музея
Университета г. Берген**



**Ботанический сад музея Университета
г. Берген**



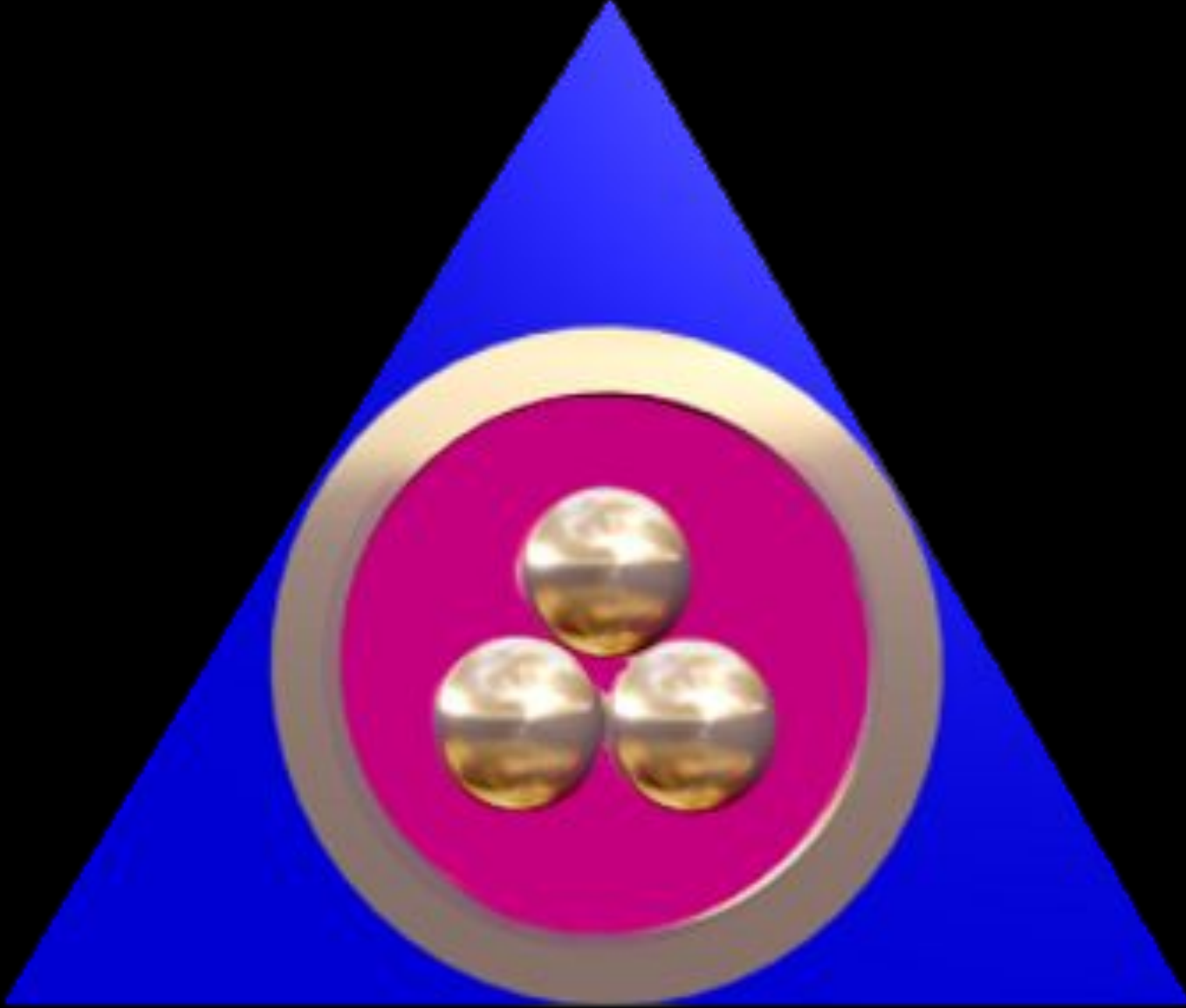
**Ботанический сад музея
Университета г. Берген**





**Ботанический сад музея
Университета г. Берген**





Культурно-просветительное общество

«Зов к Культуре»

г. Санкт-Петербург