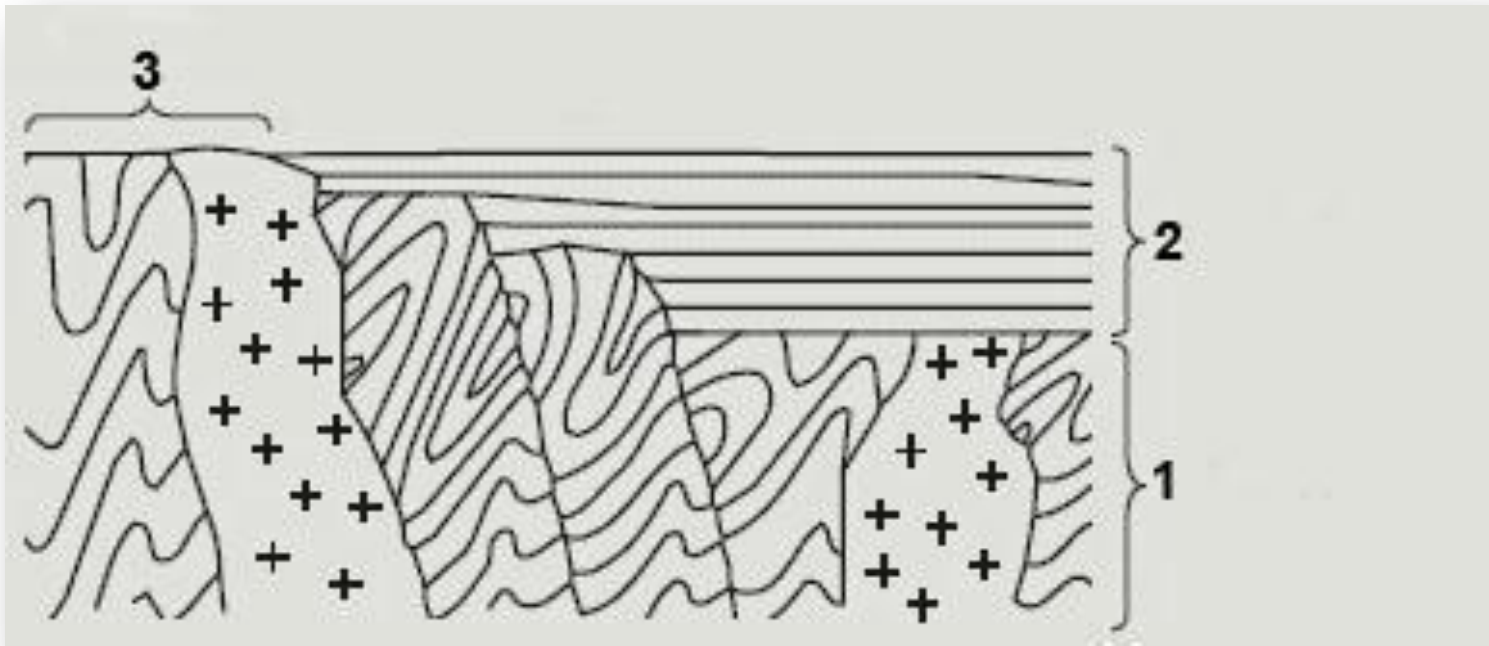


# Задания по теме «Тектоническое строение»

**Задание 1.** Укажите, какие составные части платформ на схеме обозначены цифрами. Какая форма рельефа ей соответствует? Приведите примеры.



Учитель географии Безногова О.Н.  
МОУ «Приваленская СОШ» Омской области

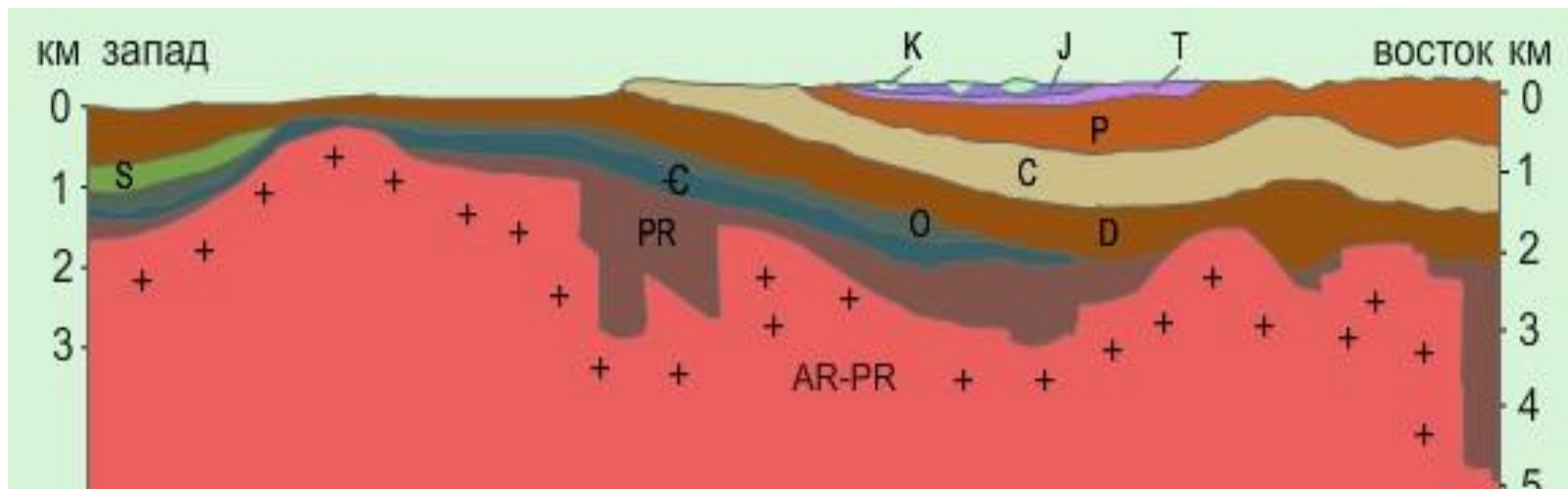
Выход

Далее

# Задания по теме

## «Тектоническое строение»

**Задание 2.** Какая платформа по возрасту изображена на рисунке? Назовите самые крупные платформы на территории России. Какие формы рельефа им соответствуют.



Выход

Учитель географии Безногова О.Н.  
МОУ «Приваленская СОШ» Омской области

Далее

### Задание 3

### Заполните таблицу: «Горы складчатых областей»

Эра	Эпоха складчатости	Основные формы рельефа	Тектоническое строение	Относительный возраст

Выход

Образец

Далее

## Горы складчатых областей

Эра	Эпоха складчатости	Основные формы рельефа	Тектоническое строение	Относительный возраст
Протерозойская	байкальская	Енисейский кряж Восточный Саян Яблоновый хребет	глыбовое,  складчато- глыбовое	Возрожденные (в неоген- четвертичное время)
Палеозойская	каледонская	Западный Саян		
	герцинская	Уральские горы Алтай		
Мезозойская	мезозойская	горы Бырранга Сихотэ-Алинь горы Северо-Восточной Сибири Верхоянский хребет хребет Черского Колымское нагорье Чукотское нагорье и др.		
Кайнозойская	альпийская и тихоокеанская	Кавказские горы горы о. Сахалин горы Камчатки (Срединный хребет) горы Курильских о-вов	складчатое	Молодые (возникшие в неоген-четвертичное время)

Назад

## Задание 4

## Заполните таблицу «Платформенные равнины»

Возраст фундамента	Тектонические структуры	Основные формы рельефа	
	Русская платформа		
	Сибирская платформа		
	Западно-Сибирская плита		

Выход

Образец

## Платформенные равнины

Возраст фундамента	Тектонические структуры		Основные формы рельефа	
Докембрийский	Русская платформа	Балтийский щит	Восточно-Европейская (Русская) равнина	возвышенные равнины Карелии и Кольского п-ова горы Кольского п-ова
		плита Русской платформы		низменности и возвышенности
	Сибирская платформа	Анабарский щит	Средне-Сибирское плоскогорье	Анабарское плато
		Алданский щит		Алданское нагорье
		плита Сибирской платформы		Становой хребет вся остальная территория
	Палеозойский	Западно-Сибирская платформа	плита	Западно-Сибирская равнина

Выход

Назад