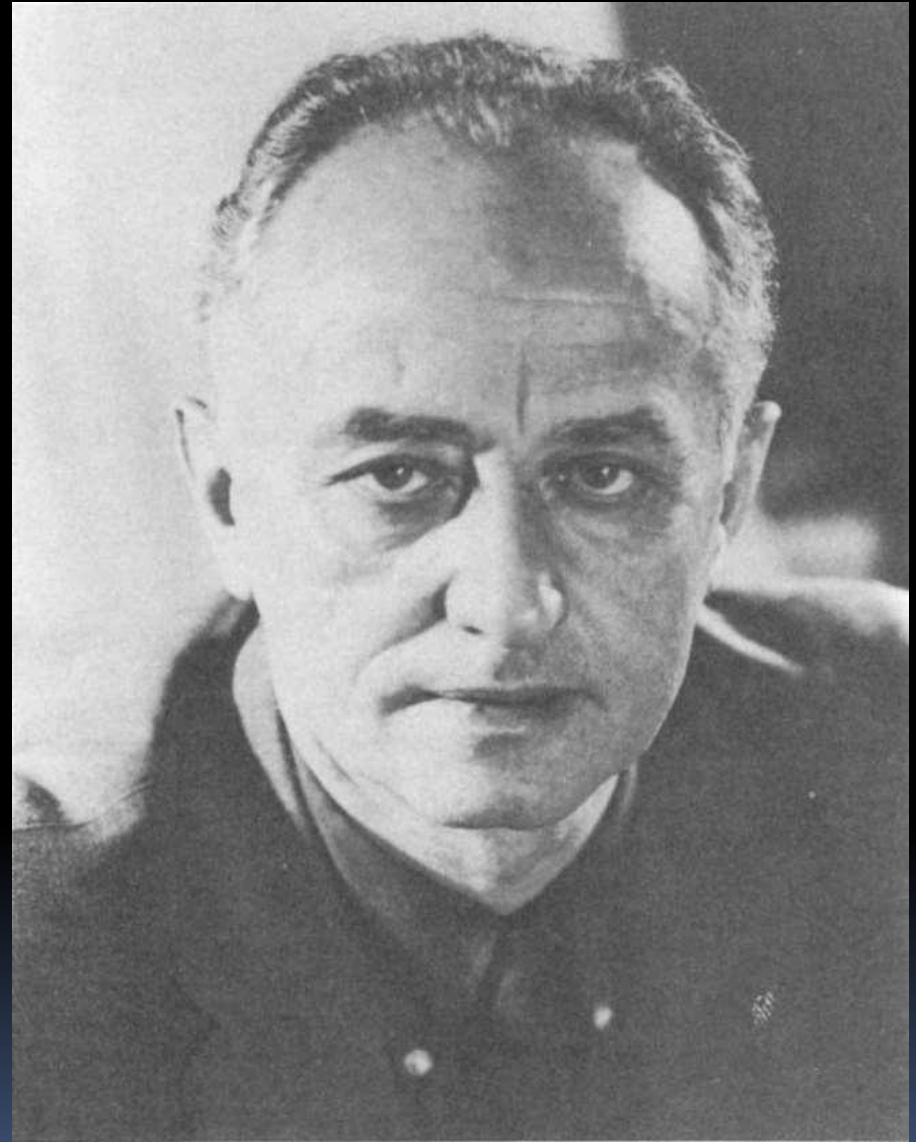


МУЗАФЕР

ШЕРИФ



Музафер отримав ступінь бакалавра в Американському міжнародному коледжі. В 1929 р. він став магістром у Стамбульському університеті. Молодий освічений хлопець хотів служити своїй вітчизні, однак йому довелося її покинути.





Эксперимент

и

Експеримент 1. Вплив групових норм в умовах лабораторного експерименту

У дослідженні Шериф використовував *автокінетичний ефект* (autokinetic phenomenon). Це своєрідна ілюзія, яка полягає в тому, що людина сприймає в затемненому візуальному полі нерухому світлову точку на певній відстані як таку, що рухається. Людина, яка дивиться на світлову точку, вважає, що точка "скаче" на певну відстань, оцінка цієї відстані в кожному окремому випадку є різною.

Результати. Після спілкування з новими учасниками перша оцінка корегувалась досліджуваним у бік середнього значення.

Висновок дослідження. В умовах, коли ситуація невизначена і багатозначна (принаймні двозначна), особа схильна погоджуватись з думкою інших людей (деякої більшості).

Експеримент 2. Дослідження міжгрупової взаємодії та



Експеримент 2. Дослідження міжгрупової взаємодії та конфлікту (1954).

Гіпотеза дослідження була така: міжгрупова взаємодія на основі конкуренції має призвести до конфліктної взаємодії, а виконання спільної діяльності сприятиме кооперативній поведінці.

Результат: міжгрупове суперництво призводить до конфліктної взаємодії, агресивної поведінки та формування негативних стереотипів (образи, прізвиська тощо), незважаючи на попередній досвід дружнього спілкування, а потреби спільної діяльності розвивають кооперативні стосунки та підтримують дружнє спілкування.

*ДЯКУЮ ЗА
УВАГУ!*