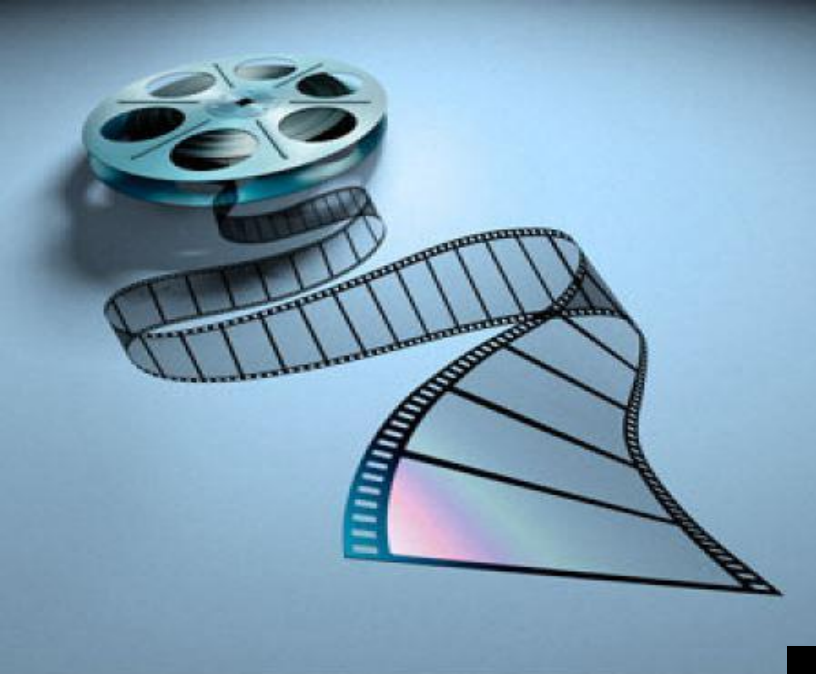
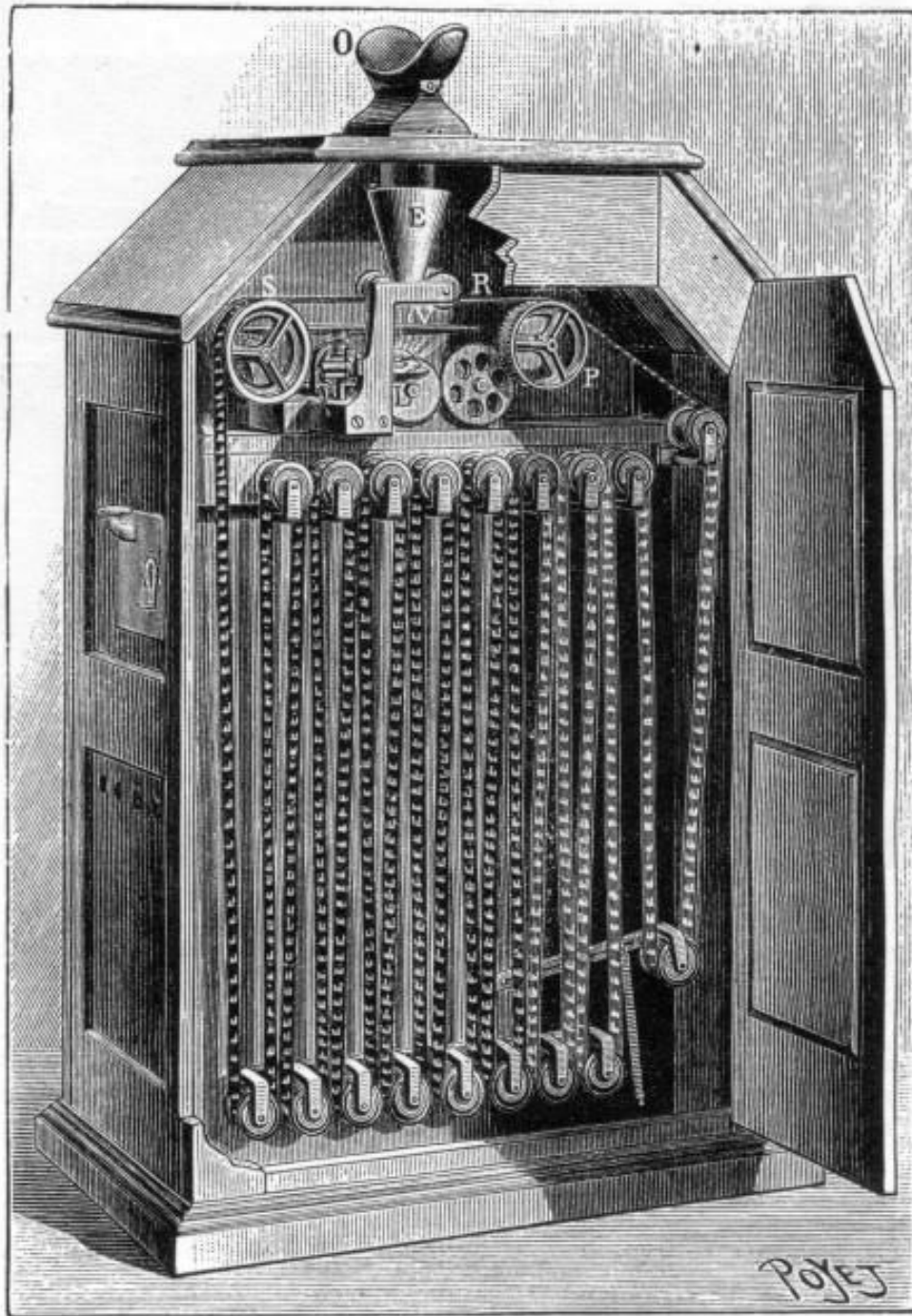


The background is a monochromatic blue scene. It features a film strip that winds across the frame from the top left towards the bottom right. In the lower-left corner, a movie camera is visible, with its lens and various mechanical parts clearly defined. The overall aesthetic is that of a classic film industry graphic.

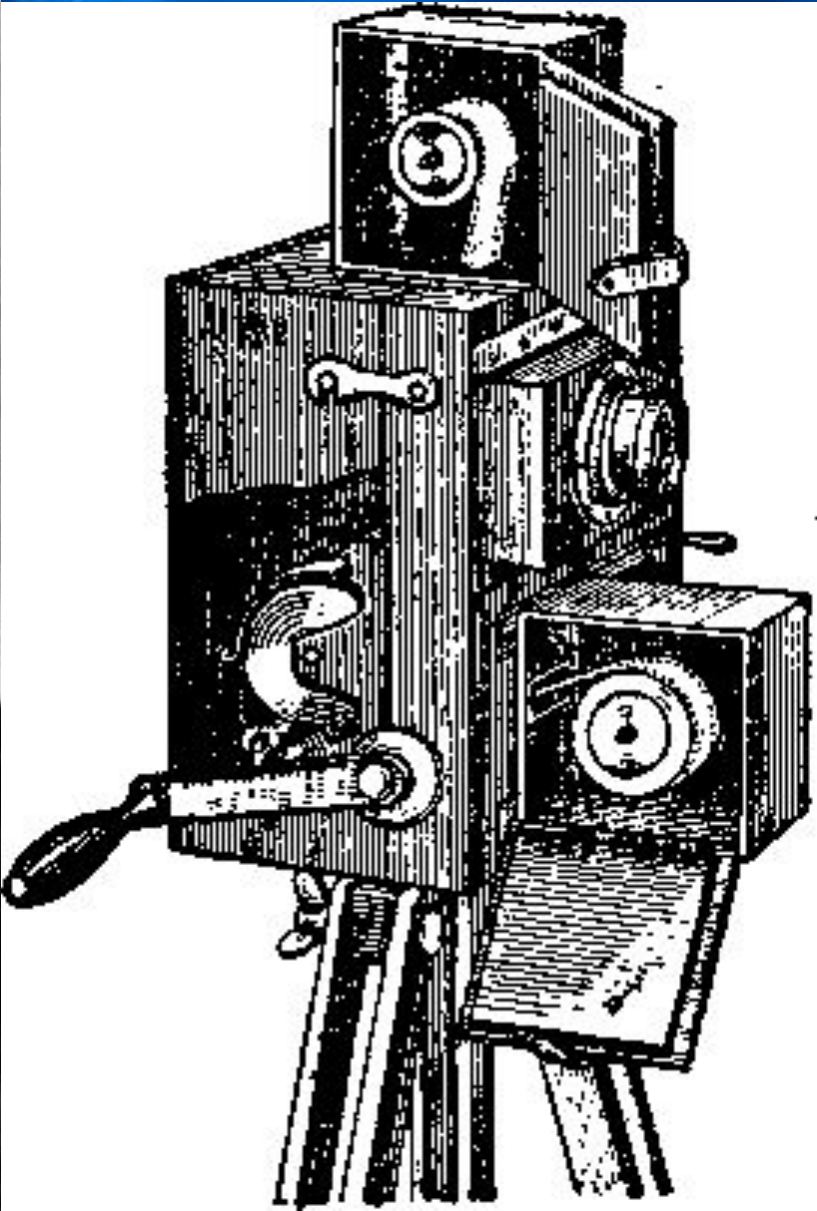
# *Кинематограф*











The background is a monochromatic blue scene. It features a film strip that winds across the frame from the top left towards the bottom right. In the lower-left corner, there is a detailed view of a movie camera's internal mechanism, showing reels and gears. The overall aesthetic is that of a classic film industry graphic.

# *Мультипликация*







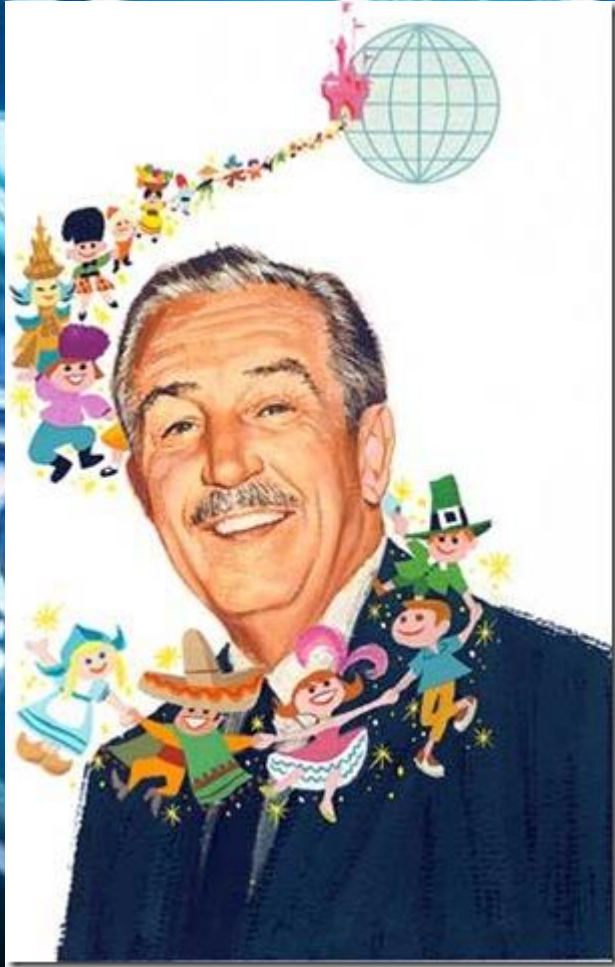


# Самый первый мультфильм



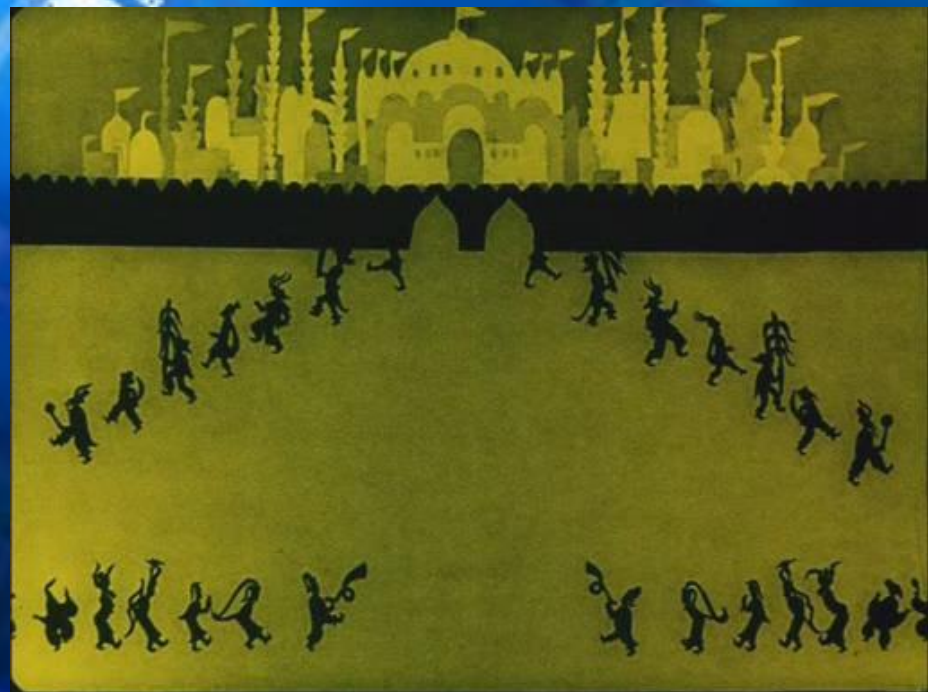


# Уолт Дисней





# Первый полнометражные мультфильмы





# Первый советский мультфильм



# Классическая покадровая прорисовка





# Использование в качестве моделей персонажей живых актеров



# Мультфильм ТЕНИ





# Пластилиновая мультипликация



# Кукольная анимация





# Знаменитые советские мультфильмы







Советский «Ну,  
погоди»





# Современная версия

