



Алгоритмы диагностики рака молочной железы на уровне ПМСП

Н. Балтабеков, д.м.н.,

В Республике Казахстан в 2013 году

- Заболело** - 3 863 (22,7) женщин
- **Контингент** – 27 355 женщин
- **Умерло** – 1 375 (8,1) женщин

Рак молочной железы

- **Методы обследования**
- **Опрос** жалобы на наличие плотного безболезненного образования в молочной железе (узловая форма)
- Изменение формы молочной железы, гиперемия, отечность, умеренная болезненность, повышения местной температуры (отечно-инфильтративная форма)
- **Маммография**
- **УЗИ** молочной железы
- **Трепан биопсия** из опухоли молочной железы с гистологическим и иммуногистологическим исследованием



Рис. 5.20. Рак левой молочной железы, отечно-инфильтративная форма

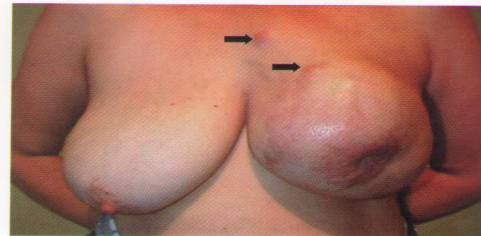


Рис. 5.21. Рак молочной железы. Внутрикожные метастазы (стрелки)

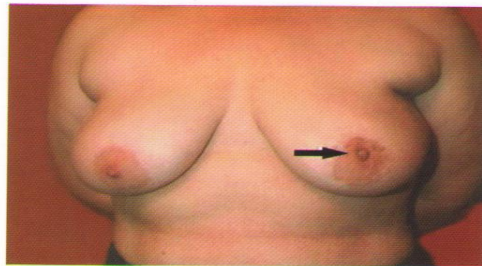


Рис. 5.22. Рак левой молочной железы. Симптом втяжения соска (стрелка), двухсторонние добавочные молочные железы



Рис. 5.23. Рак левой молочной железы. Отек молочной железы, симптом втяжения соска

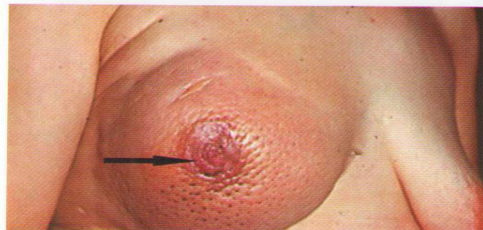
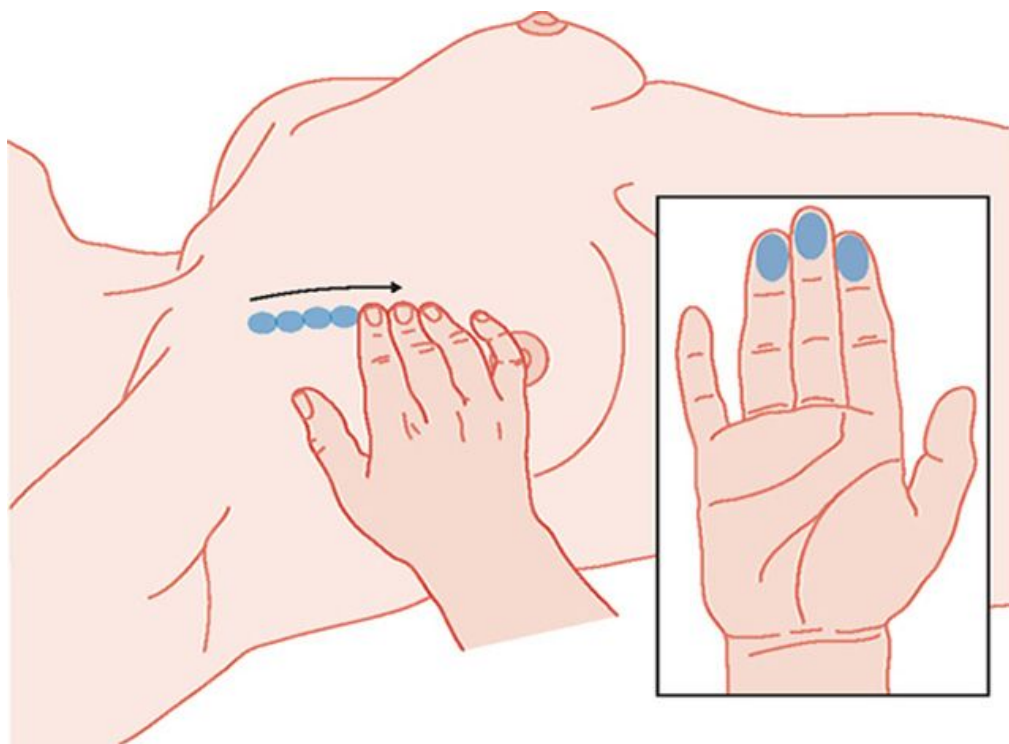


Рис. 5.24. Рак правой молочной железы. Симптомы втяжения соска (стрелка) и «лимонной корки»



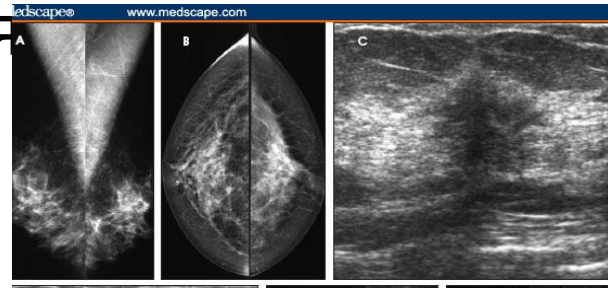
Рис. 5.25. Рак левой молочной железы. Симптом «лимонной корки»

Бимануальная пальпация молочных желез и регионарных лимфатических узлов



Радиологическое обследование

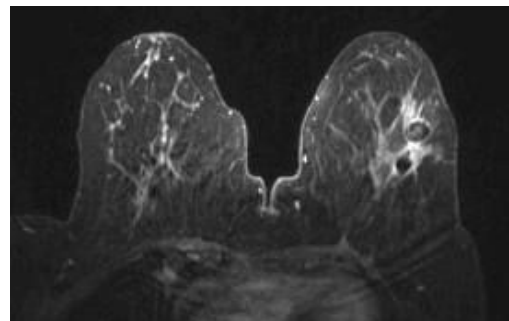
- Билатеральная маммография



- УЗИ молочных желез и регионарных зон

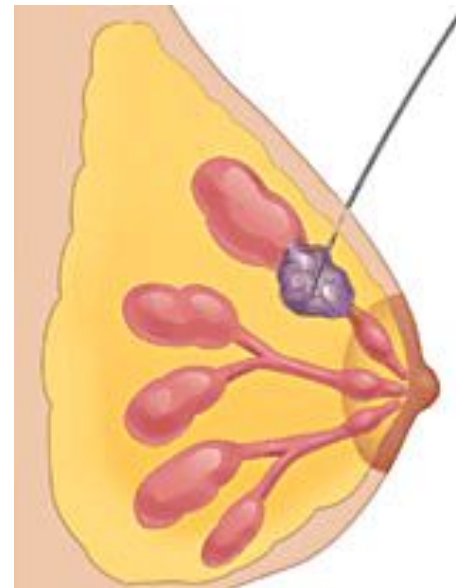
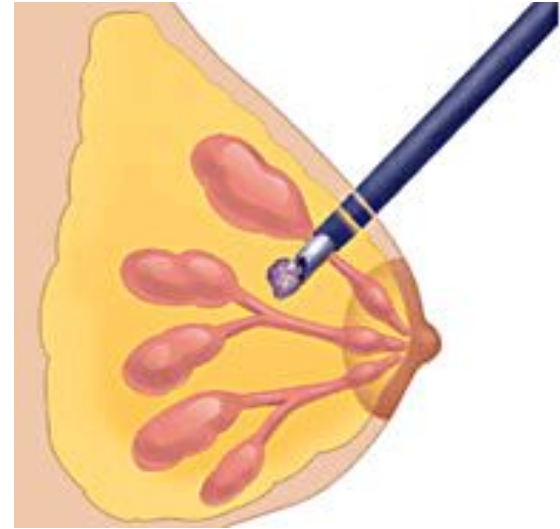


- МТР молочных желез?



Патоморфологический

- Трепан-биопсия: -
мануальный , УЗИ и
стереотаксический
контроль.
- Аспирационная
биопсия.



Стадирование и факторы риска

Анамнез (наследственность) наличие рака молочной железы у родственников (мамы, бабушки, тети, сестер)

Менструальная функция

Менархе (первые месячные) до 12 лет,

Длительные более 7 дней и болезненные месячные

Поздняя старше 50 лет менапауза

Аборты,

поздний выход замуж после 26 лет, или отсутствие семейной жизни,

Меньше 2 детей в семье,

отказ от кормления грудью,

**Спасибо за
внимание.**

nurlan.baltabekov@mail.ru

2014 г.