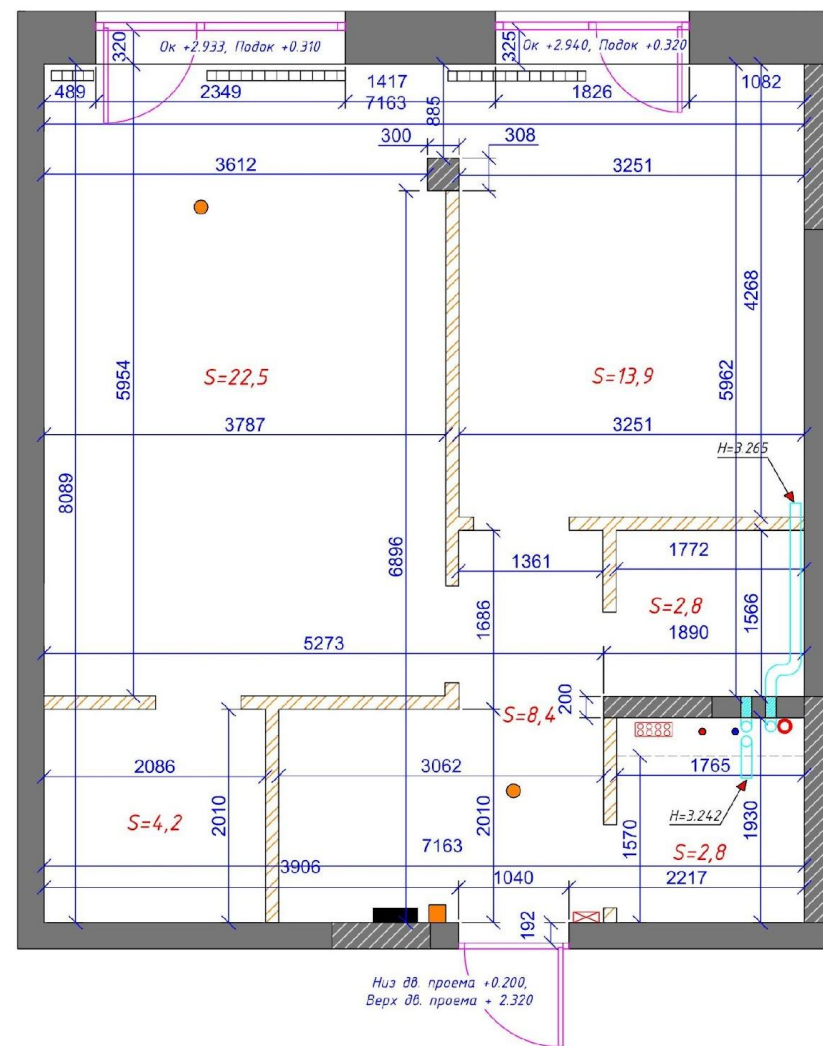


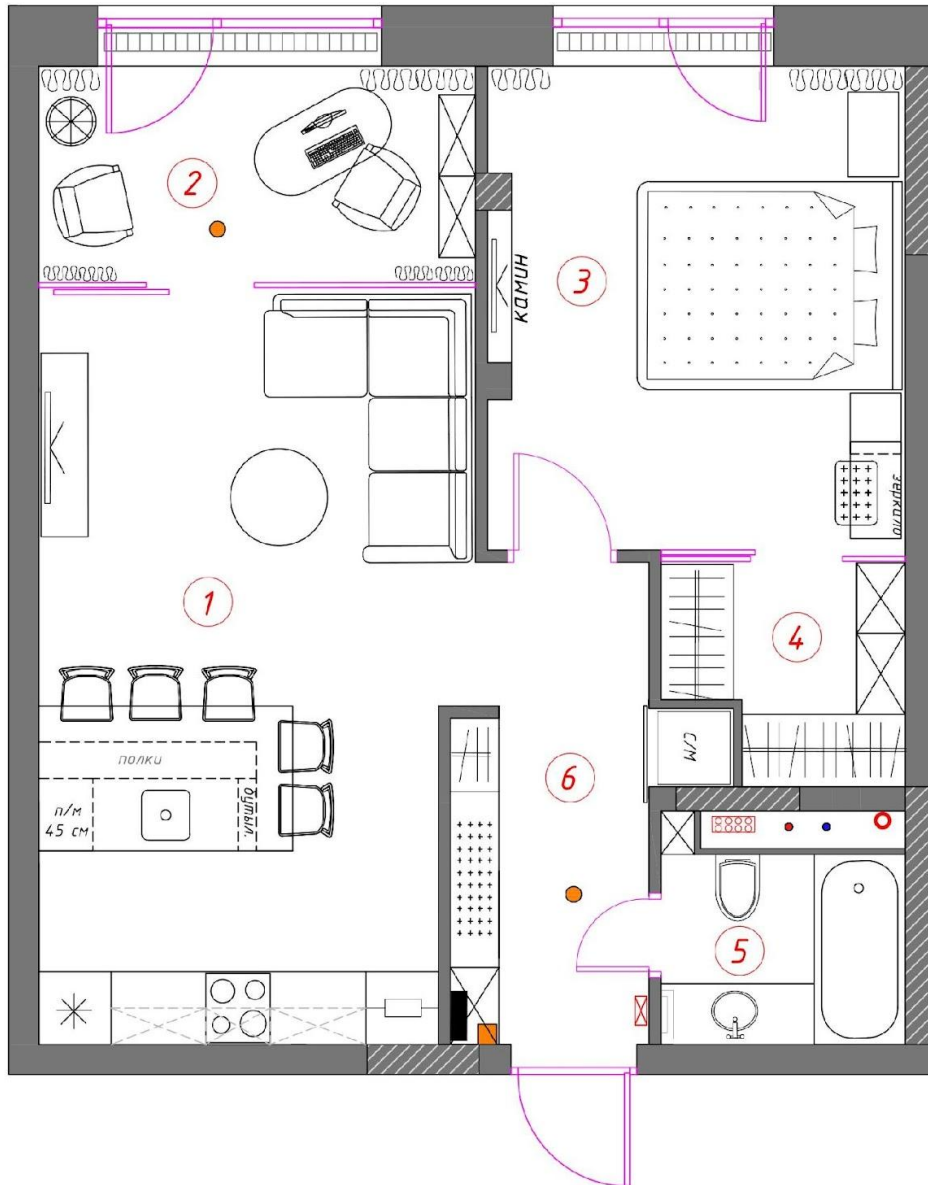
ПРОЕКТ АПАРТАМЕНТА ПЛОЩАДЬЮ 55 КВ.М

Владельцы апартамента на I этаже площадью 55 кв.м. попросили сделать перепланировку, где нашлось бы место для спальни с камином и гардеробной, была бы просторная кухня-гостиная, а также кабинет. Высота стяжки позволила предложить владельцам вариант планировки с переносом мокрой зоны кухни на остров, в противоположный от стояка угол без подключения к канализационному сливу насоса. Небольшой кабинет разместился у окна с выходом на террасу. Отделяющие его стеклянные перегородки обеспечивают дневным светом кухню, визуально увеличивают пространство гостиной, а шторы на перегородках в случае необходимости смогут обеспечить приватность каждой из зон. Стилистика в духе современной эклектики, а также насыщенная зеленым цветовая палитра будущего интерьера были разработаны на основе фото-референсов и цветовых предпочтений заказчиков.

ОБМЕРНЫЙ ПЛАН



УТВЕРЖДЕННОЕ ПЛАНИРОВОЧНОЕ РЕШЕНИЕ



1	Кухня-гостиная	21,7
2	Кабинет	6,4
3	Спальня	13,9
4	Гардеробная	3,4
5	Санузел	3,3
6	Прихожая	6,7





