

Александр Леонидович
Чижевский (1897 — 1964)

Подготовил Выползов М.,
ББ-405, 09. 09. 2019

*Что человеку гибель мирозданья —
Пусть меркнет неба звездная порфира:
Страшится же иного угасанья:
Мрак разума ужасней мрака мира!*



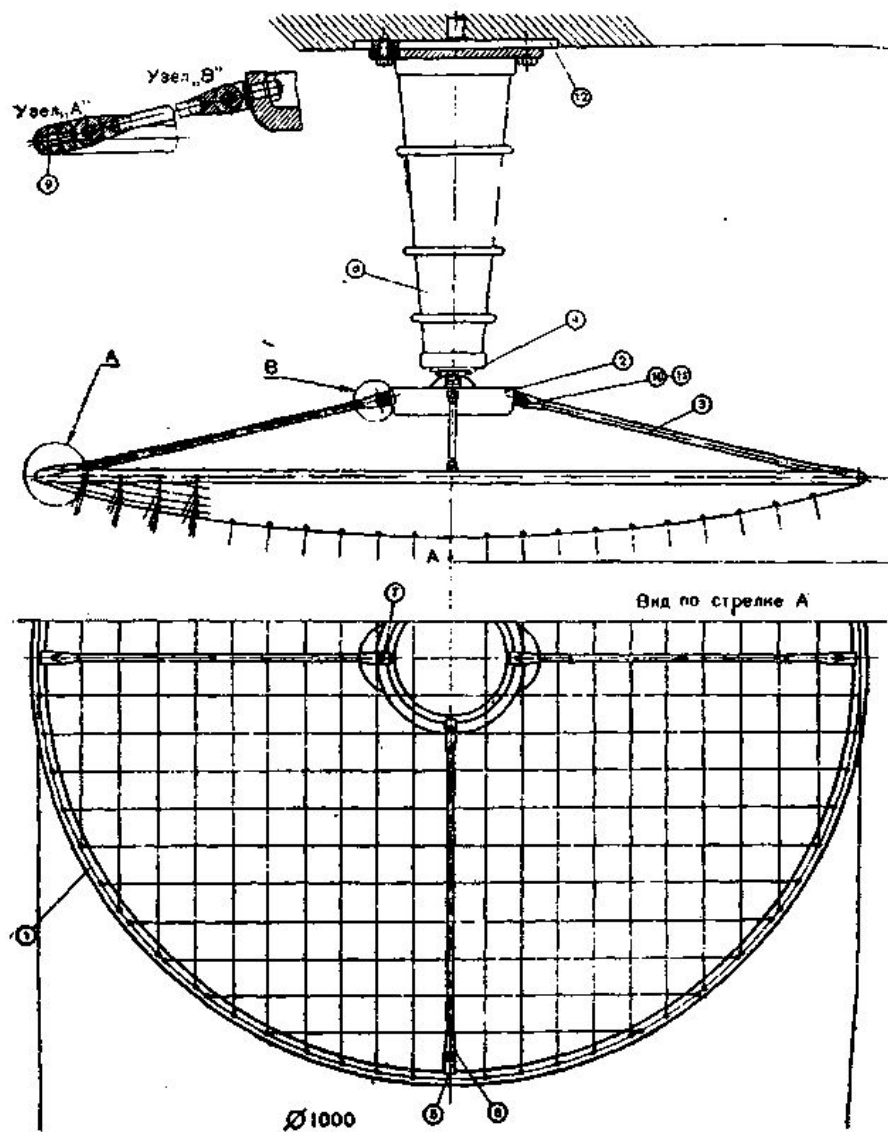


Рис. 47а. Схема электроэфлювиальной люстры типа ЭЭФФ-5:

1 — обод электроэфлювиальной люстры; 2 — держатель; 3 — растяжка; 4 — планка держатель; 5 — хомут; 6 — хомут наружный; 7 — хомут; 8 — высоковольтный изоля тор; 9 — стопорный винт; 10 и 11 — винты; 12 — крепление к потолку.

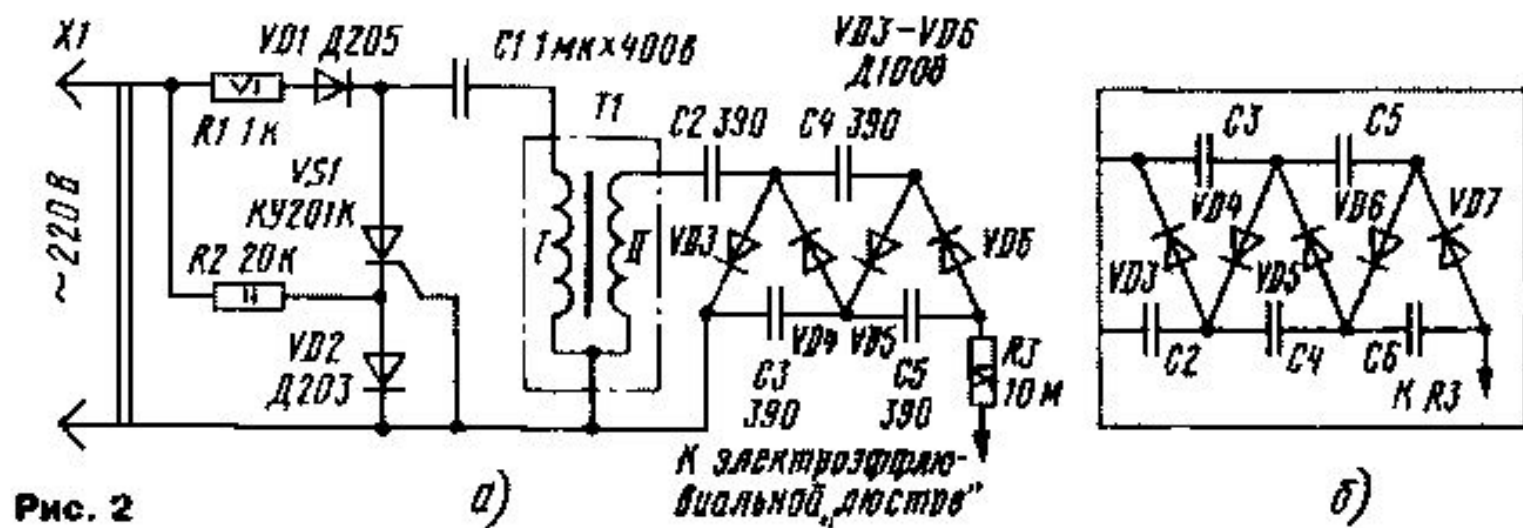


Рис. 2

Люстра Чижевского

- Чижевским был создан электронный прибор — аэроионизатор, повышающий концентрацию отрицательных аэроионов кислорода в воздухе. В качестве генератора аэроионов А. Л. Чижевским ещё в 1931 г. была предложена конструкция электроэффлювиальной люстры. В настоящее время, в честь изобретателя, этот прибор называют «люстрой Чижевского» (по конструкции прибор напоминает люстру и предназначен для подвешивания на потолок). Рабочим органом служит электроэффлювиальная (от греч. «эффлювий» — истекаю) люстра, соединенная с высоковольтным источником отрицательной полярности. Люстра представляет собой лёгкий металлический обод, на котором натянута по двум перпендикулярным осям проволока. Она образует часть сферы — сетку, выступающую вниз. В узлах сетки припаиваются иглы (длиной до 50 мм и толщиной до 1 мм). Степень их заточенности должна быть максимальной, так как истечение тока с острия увеличивается, а возможность образования озона уменьшается. Для эффективной генерации аэроионов подаваемое напряжение отрицательной полярности должно быть не ниже 25 кВ. Для обеспечения безопасности ток на люстре должен быть ниже 0,03 мА (на выходе перед люстрой ставится ограничивающее сопротивление 1 ГигаОм).
- Выработанные ими аэроионы связывают пыль и осаждают ее на всех поверхностях - потолке, стенах, мебели. (Побочная проблема - то, что вскоре помещения выглядят ужасающе грязными. В тех же карагандинских нарядчицких потолки приходилось белить каждый месяц. Потому и сняли "люстры Чижевского" в метро - уборщицы, вообще службы, ответственные за содержание станций, сходили с ума.) Но дышать действительно легче.

И снова осень. Акварель , 1954

Г.



Холодная осень. Первый снег. Акварель, 1953 г.



Журавли улетают. Акварель , 1941 г.



- **Тождество мира**
-
- Смотри на Солнце, милый друг!
- Твой глаз смыкается лучами,
- Бегущими что день над нами:
- Ты видишь огнёмётный круг!
- Заметь морщины на Луне,
- Что все ль они однообразны,
- Иль между ними есть и разны:
- Скажи: высоки ли оне?
- Так, в бесконечности миров,
- Есть жизнь, есть звери, гады, люди,
- У коих бьётся сердце в груди...
- За это спорить я готов!
- О, целый мир грядёт из тьмы –
- Непостижим, но познаваем,
- И если мыслят марсиане,
- То они мыслят, как и мы.
- Для нас, для них – один чертог –
- Торжественный, закономерный,
- И в бесконечности безмерной
- Единый строй, единый Бог!..
-
- 1919



Спасибо за внимание