

**Лабораторная работа  
по компьютерной графике  
в графическом редакторе  
Gimp**

**«Осенний коллаж»**



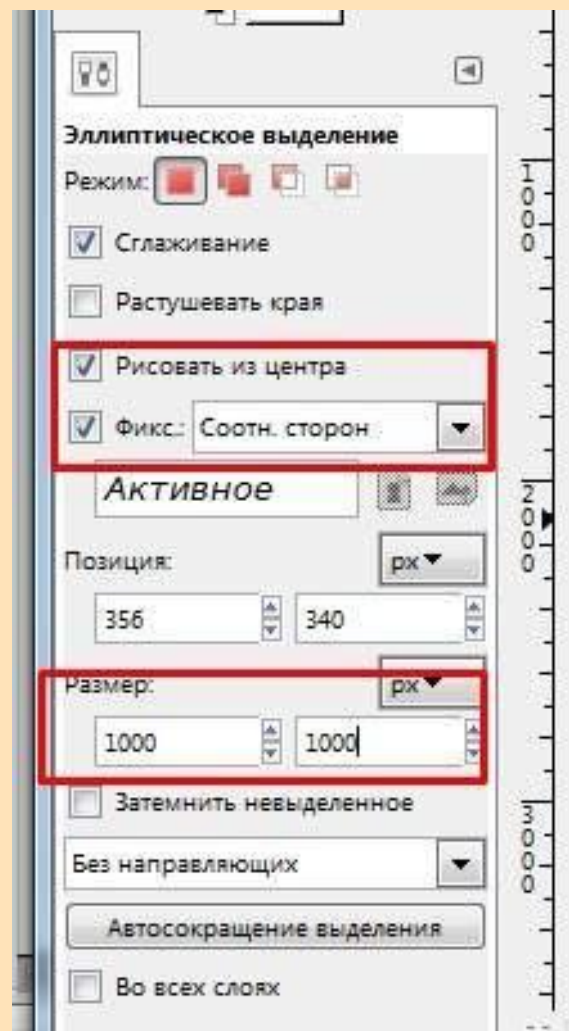
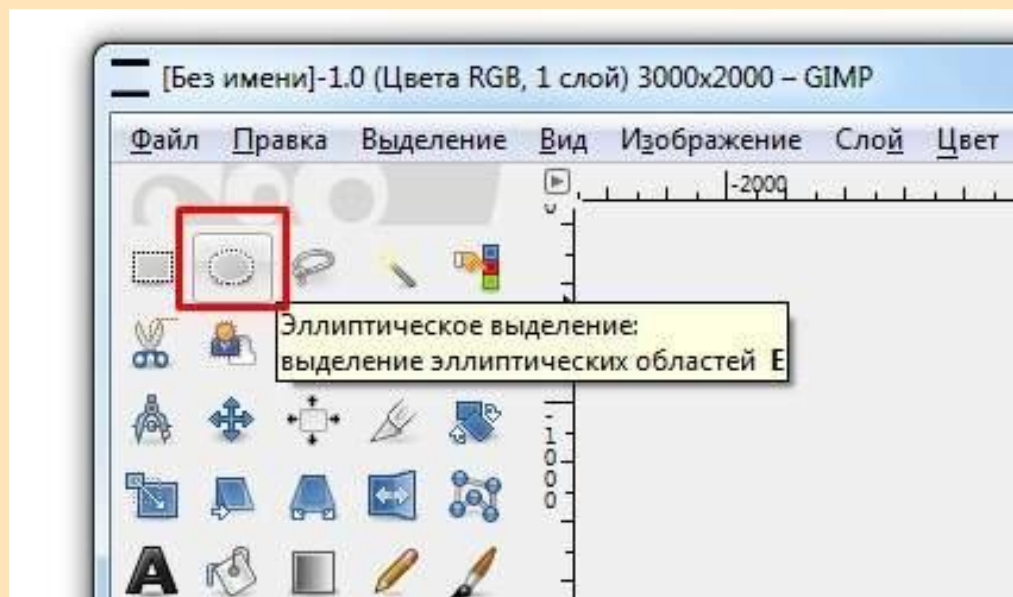


Осенний

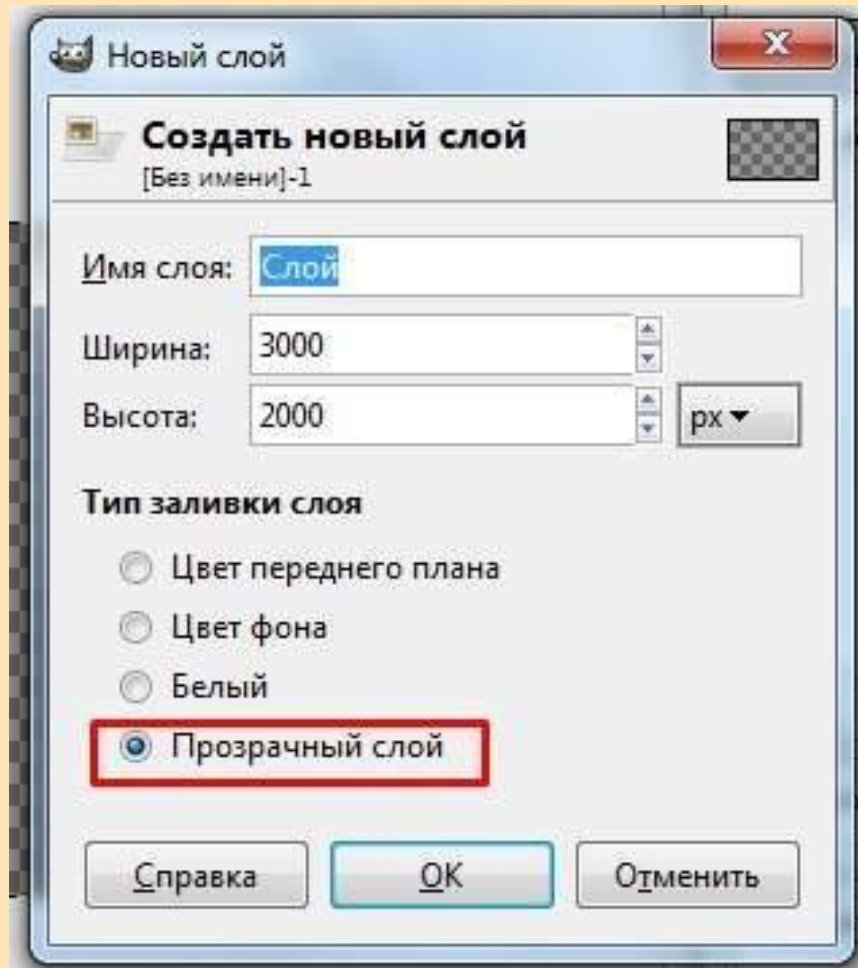
1. «Файл — Открыть» изображение осенних листьев или любую другую фотографию на осеннюю тему.

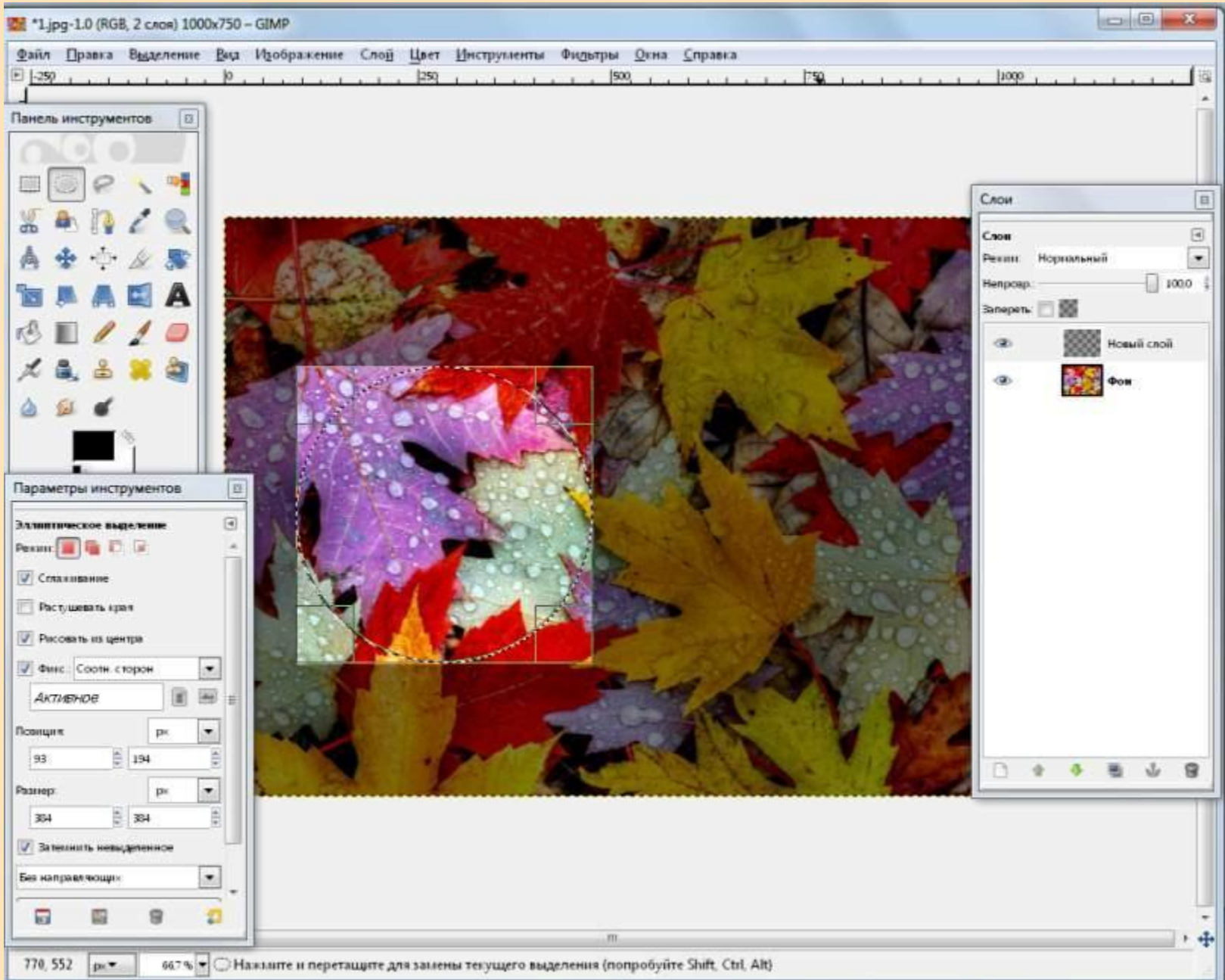


2. Инструментом «Эллиптическое выделение» создаем круглое выделение с настройками:



3. Нажимаем «Создать новый слой» - «Прозрачный слой».



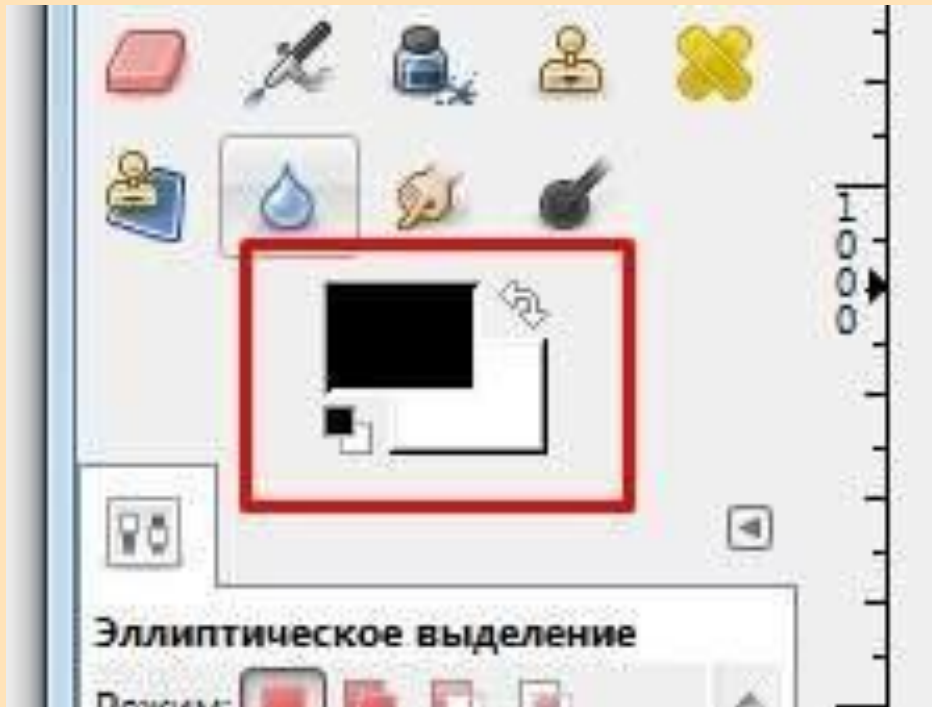


4. Нажимаем 2 раза мышкой по новому слою и переименовать - «Фото-1».



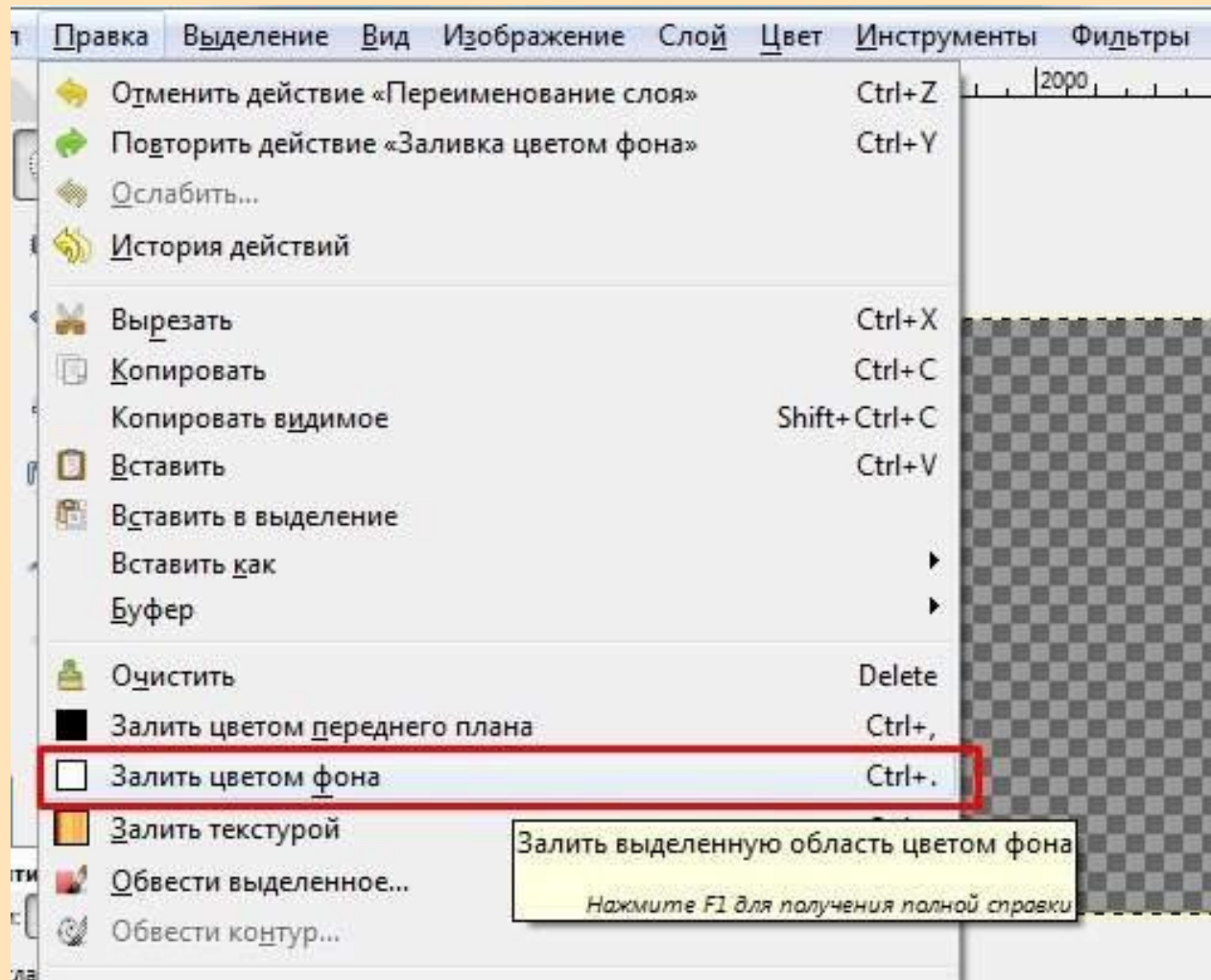
5. Закрашиваем выделение белым цветом.

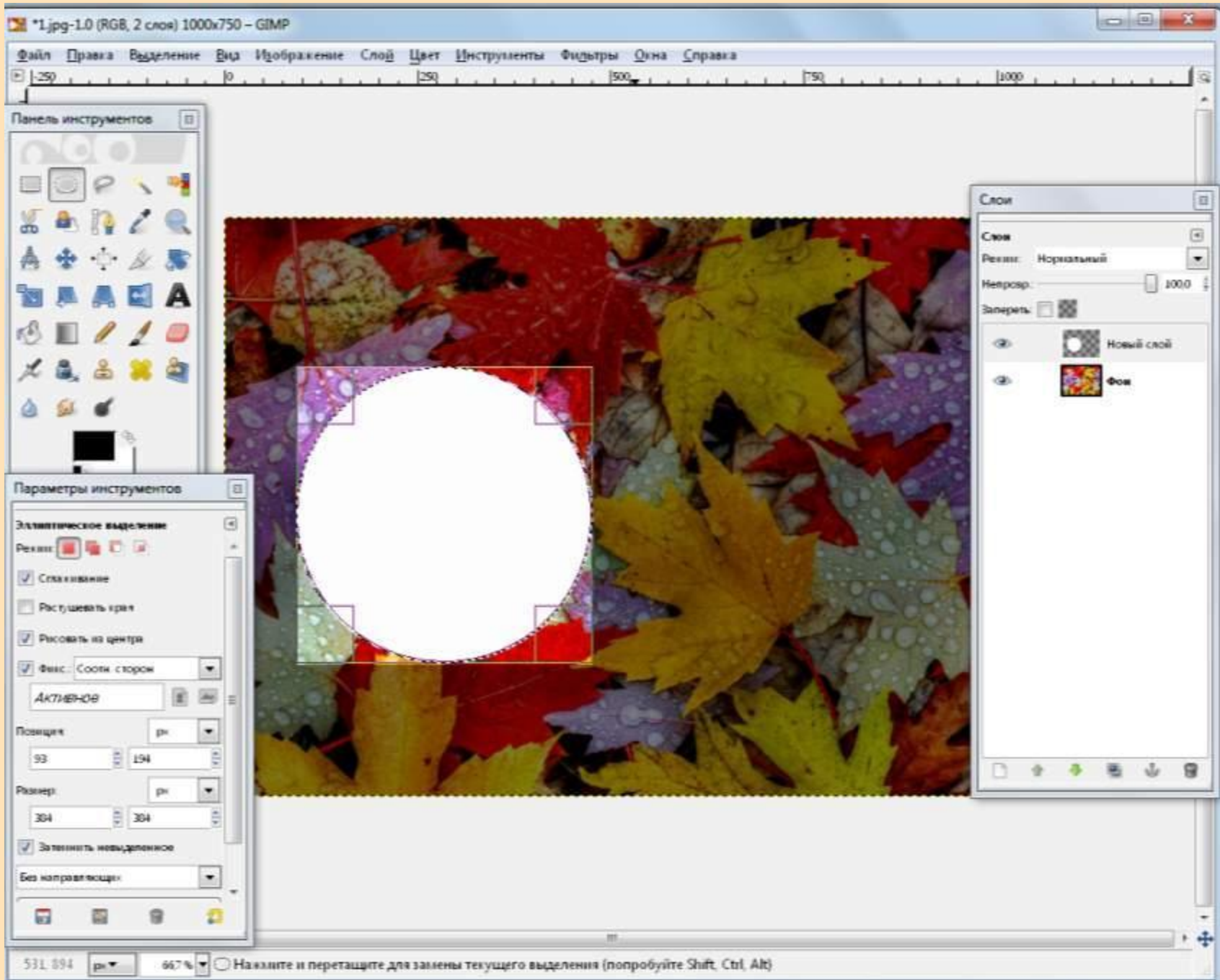
«Цвет переднего плана» — Черный, а фона белый.



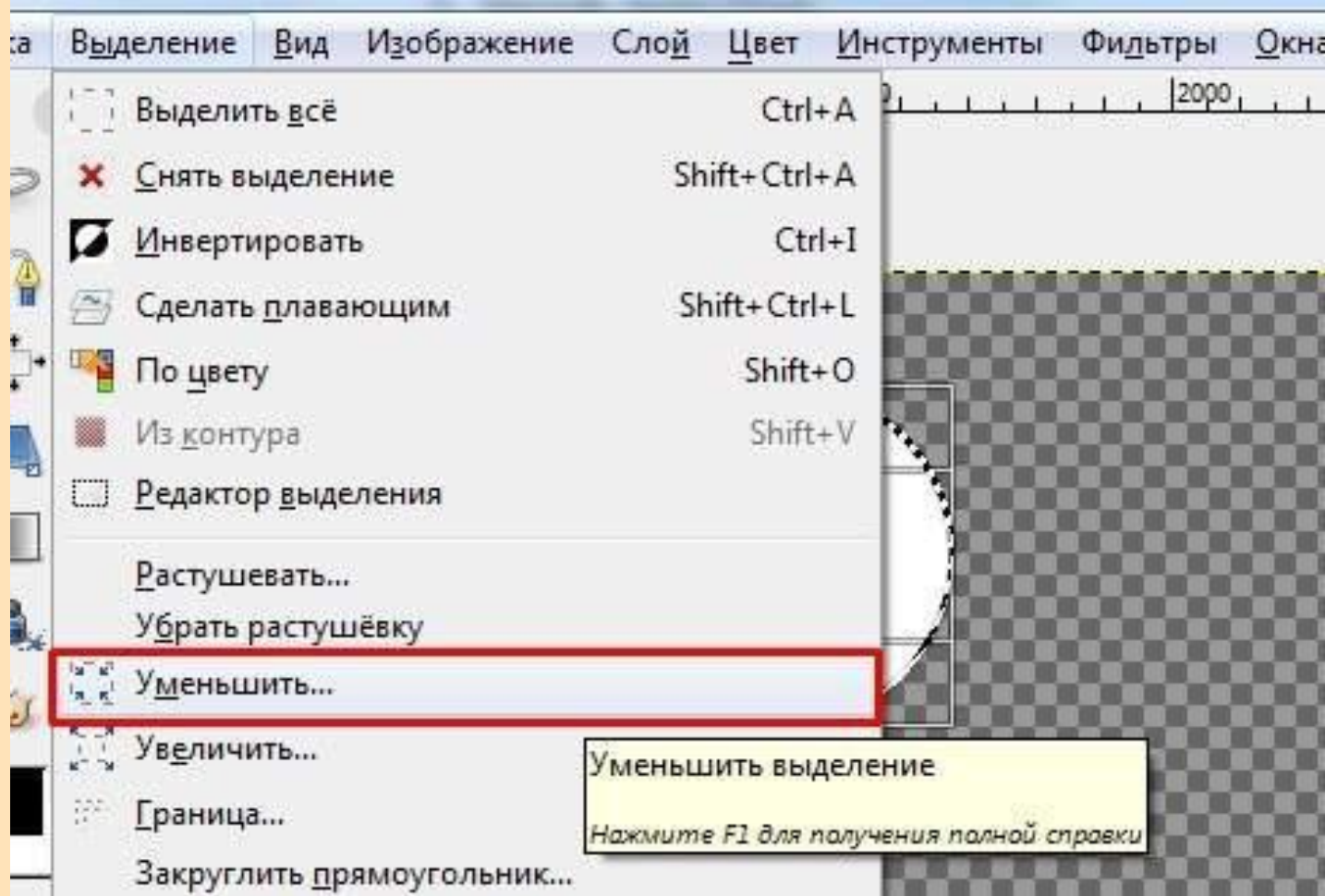


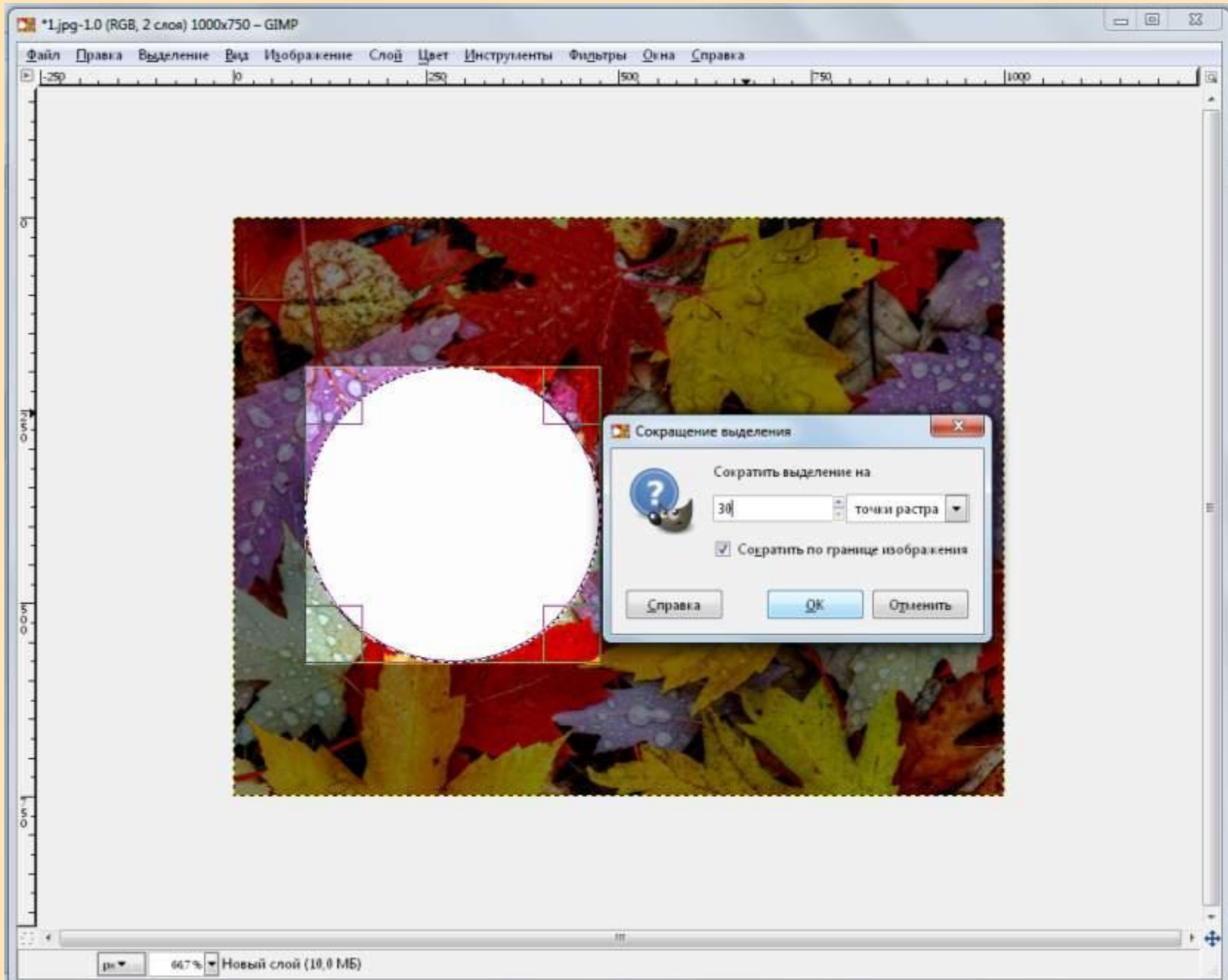
## 6. «Правка — Залить цветом фона»



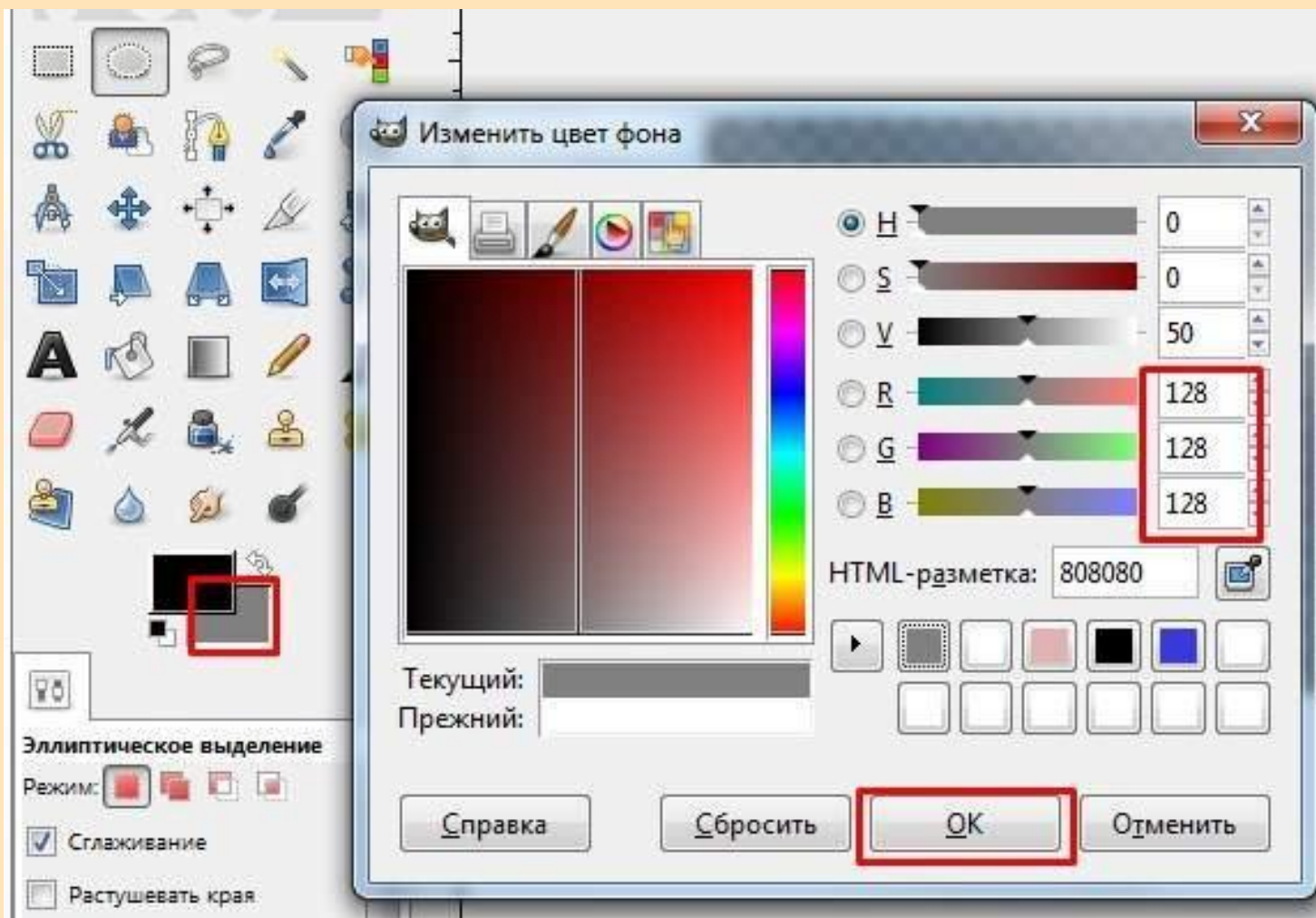


## 7. «Выделение — Уменьшить» и в настройках выставляем 30.

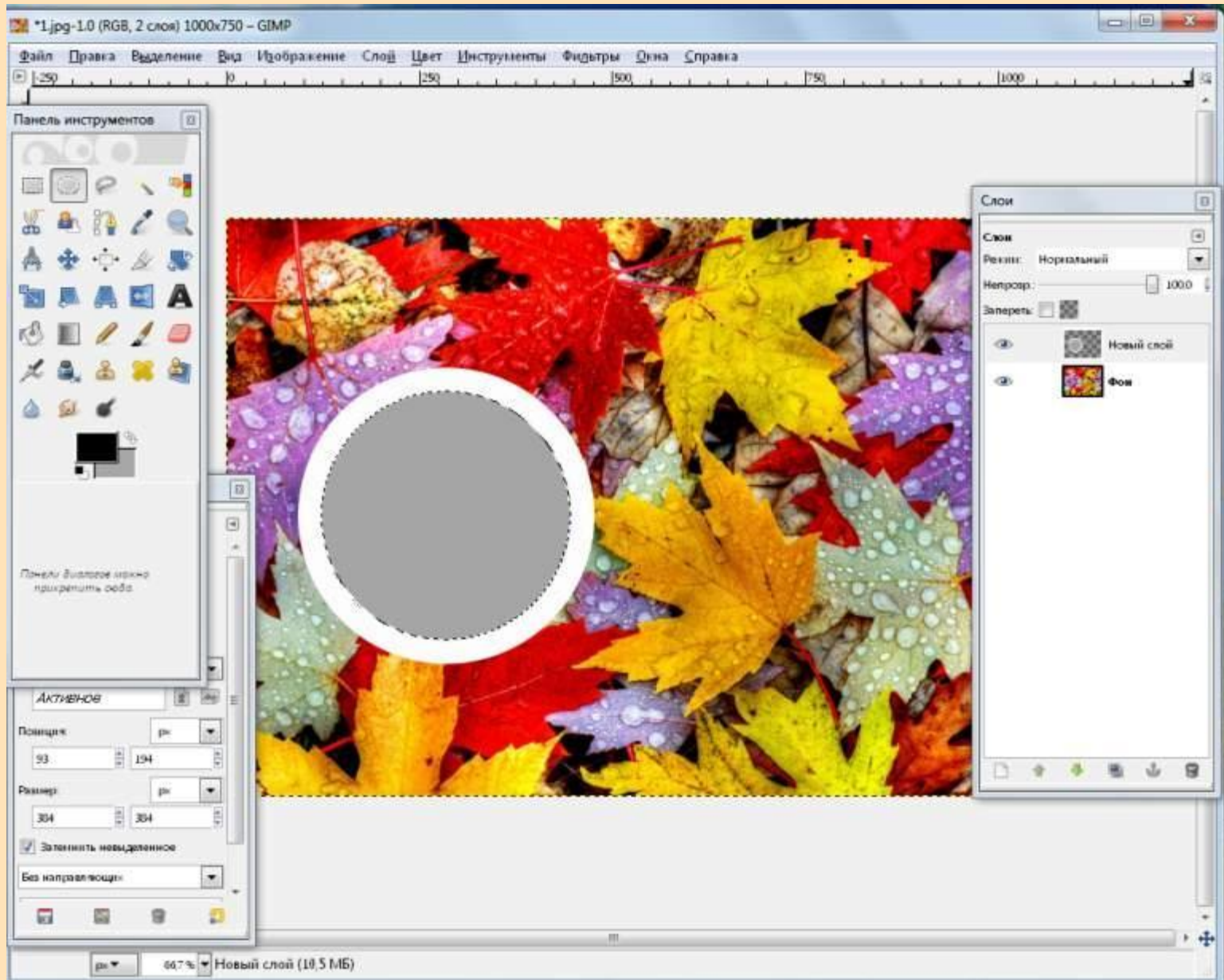




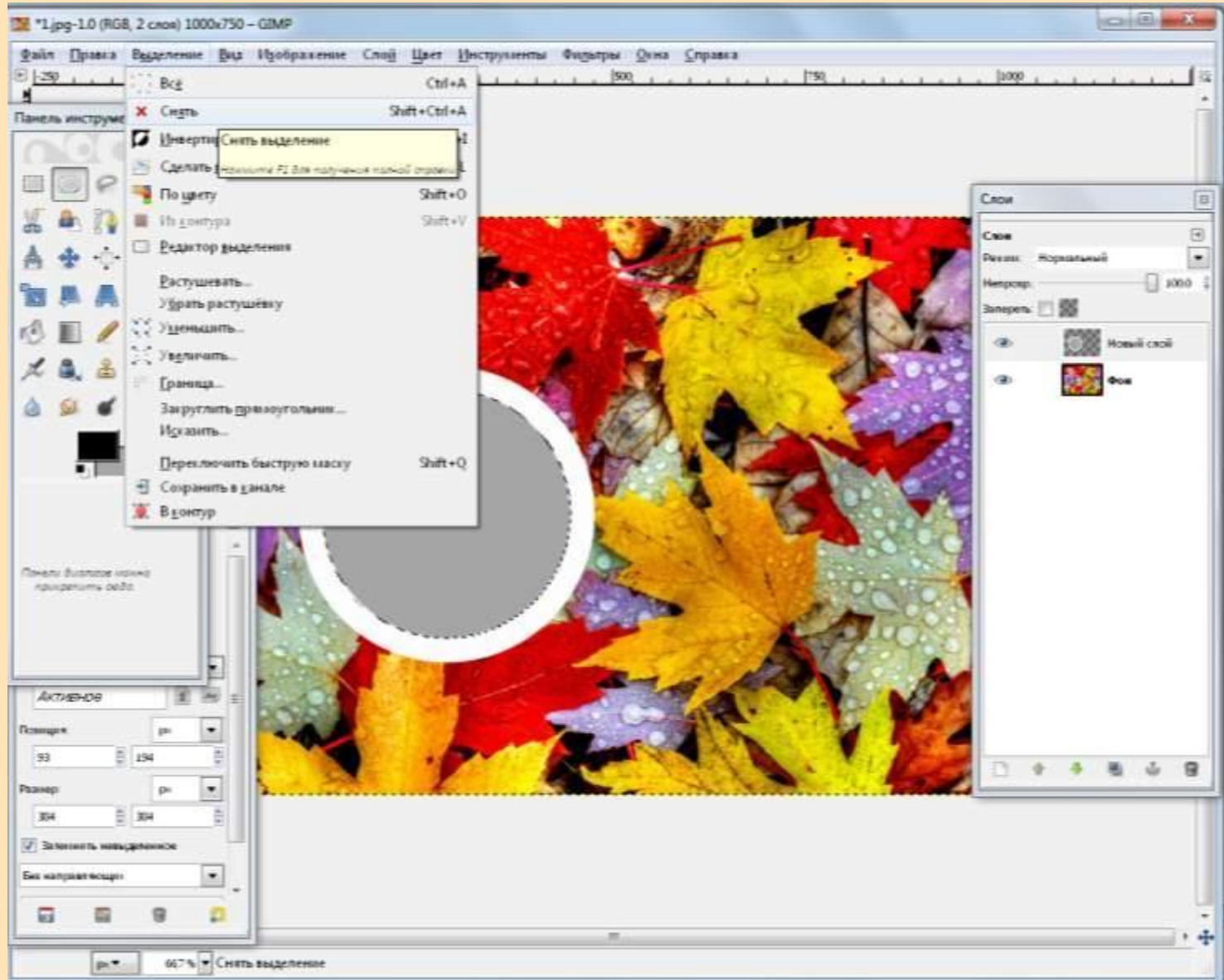
## 8. Изменяем цвет фона на серый.



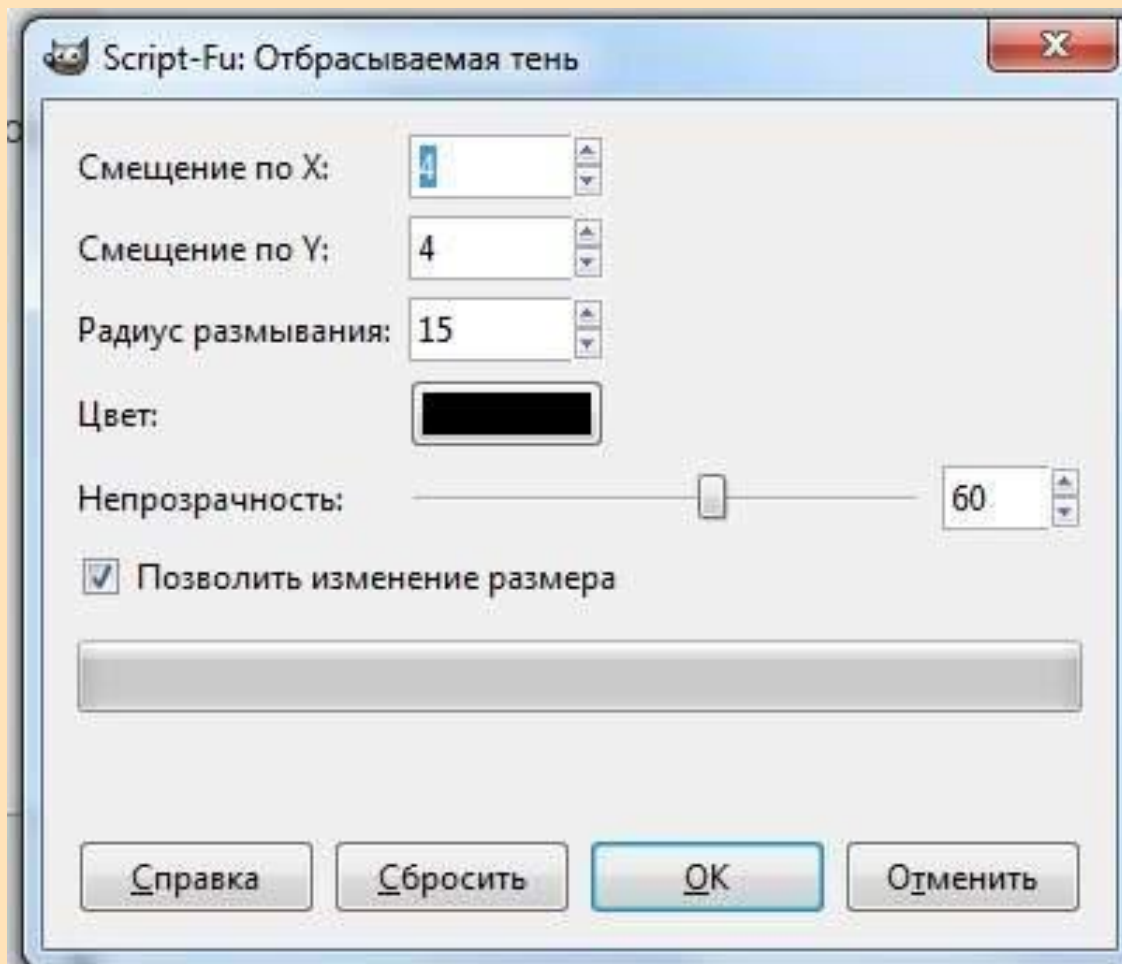
## 9. Закрашиваем выделение серым цветом.



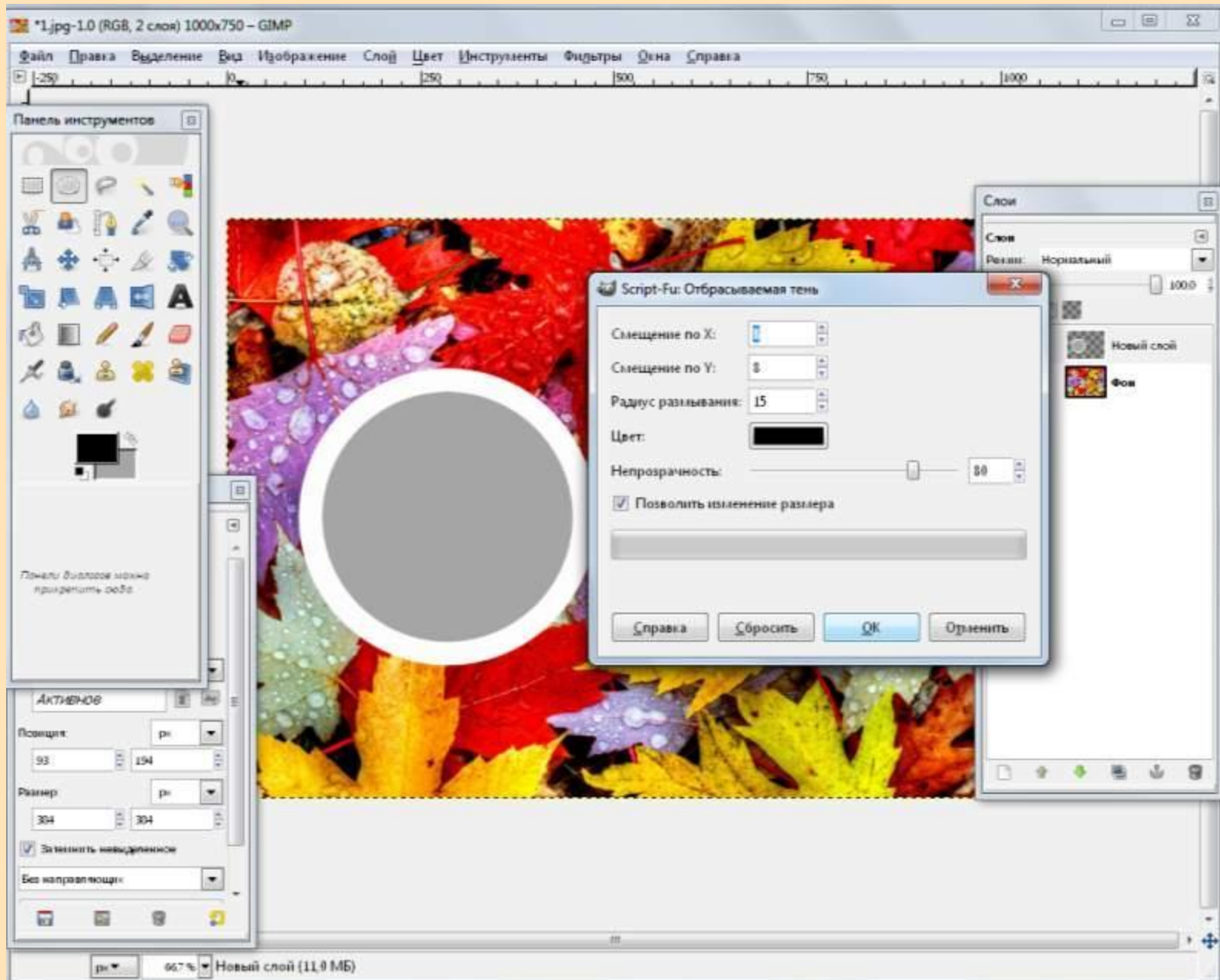
# 10. Выделение – Снять.



11. «Фильтры — Свет и Тень — Отбрасываемая тень» с настройками по умолчанию.



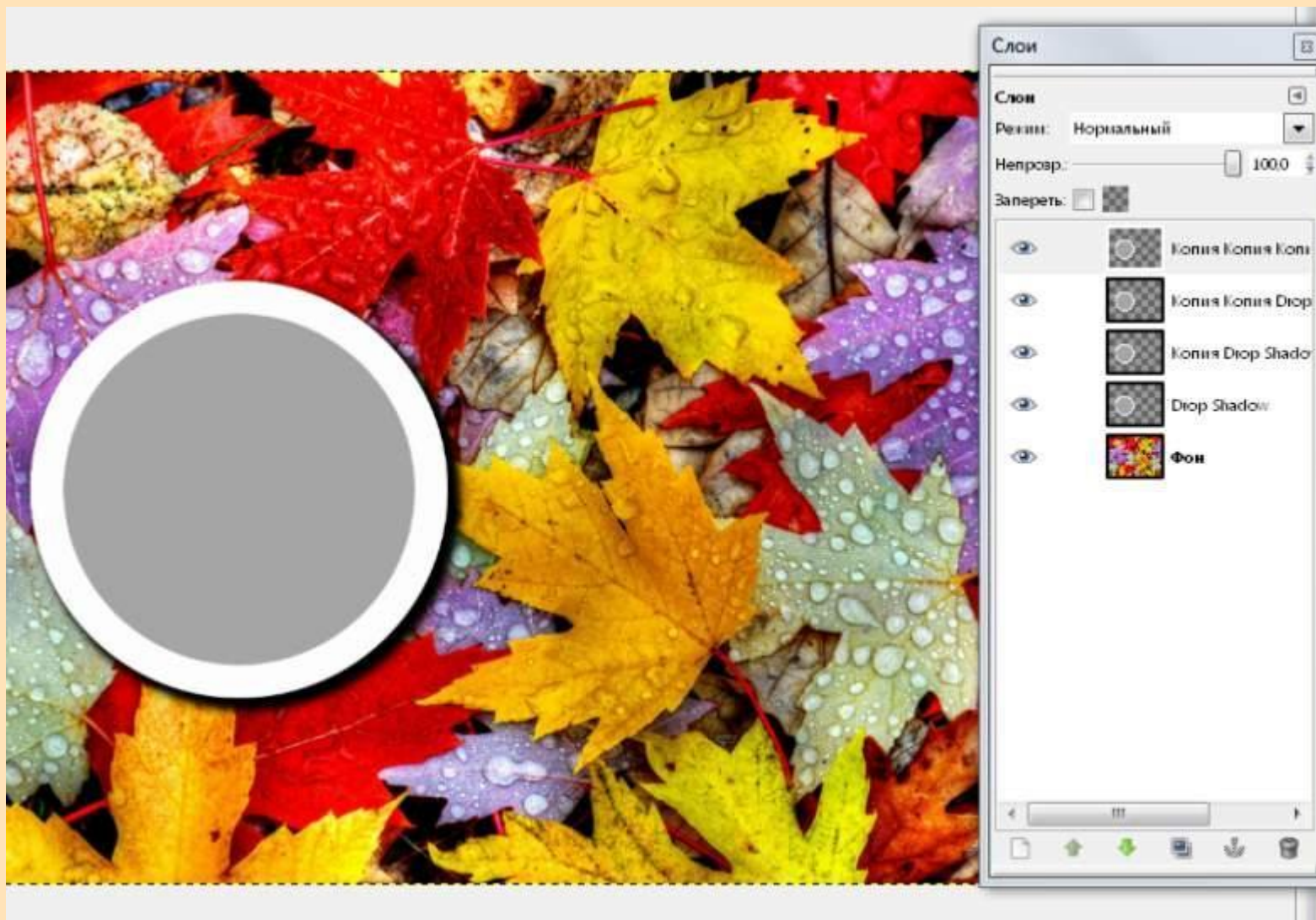




12. Объединяем слой с тенью и кругом. Для этого выделяем верхний слой, нажимаем ПКМ и выбираем «Объединить с предыдущим».

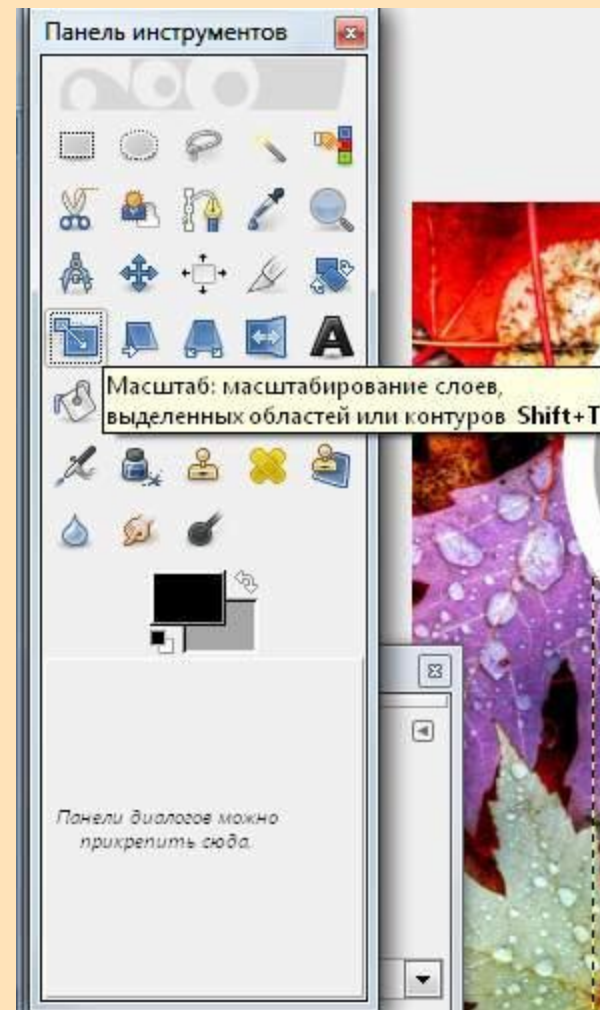
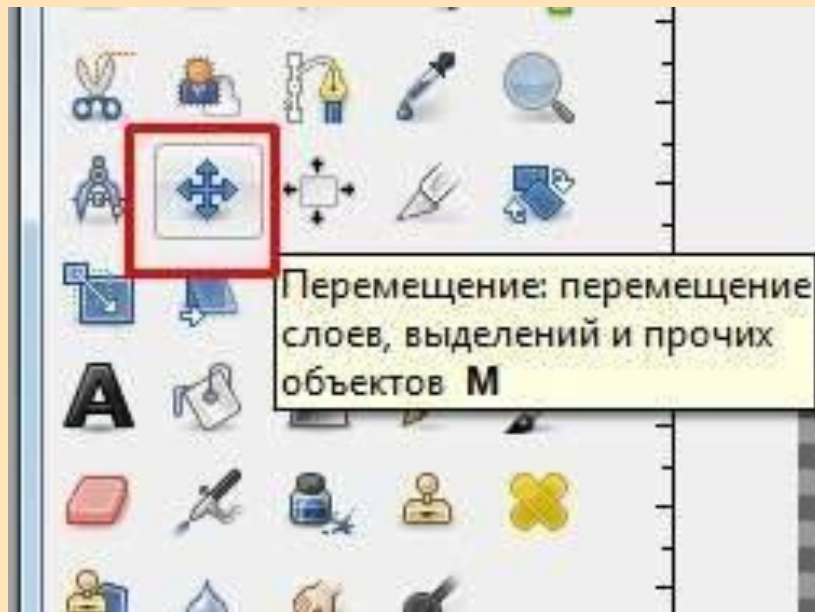


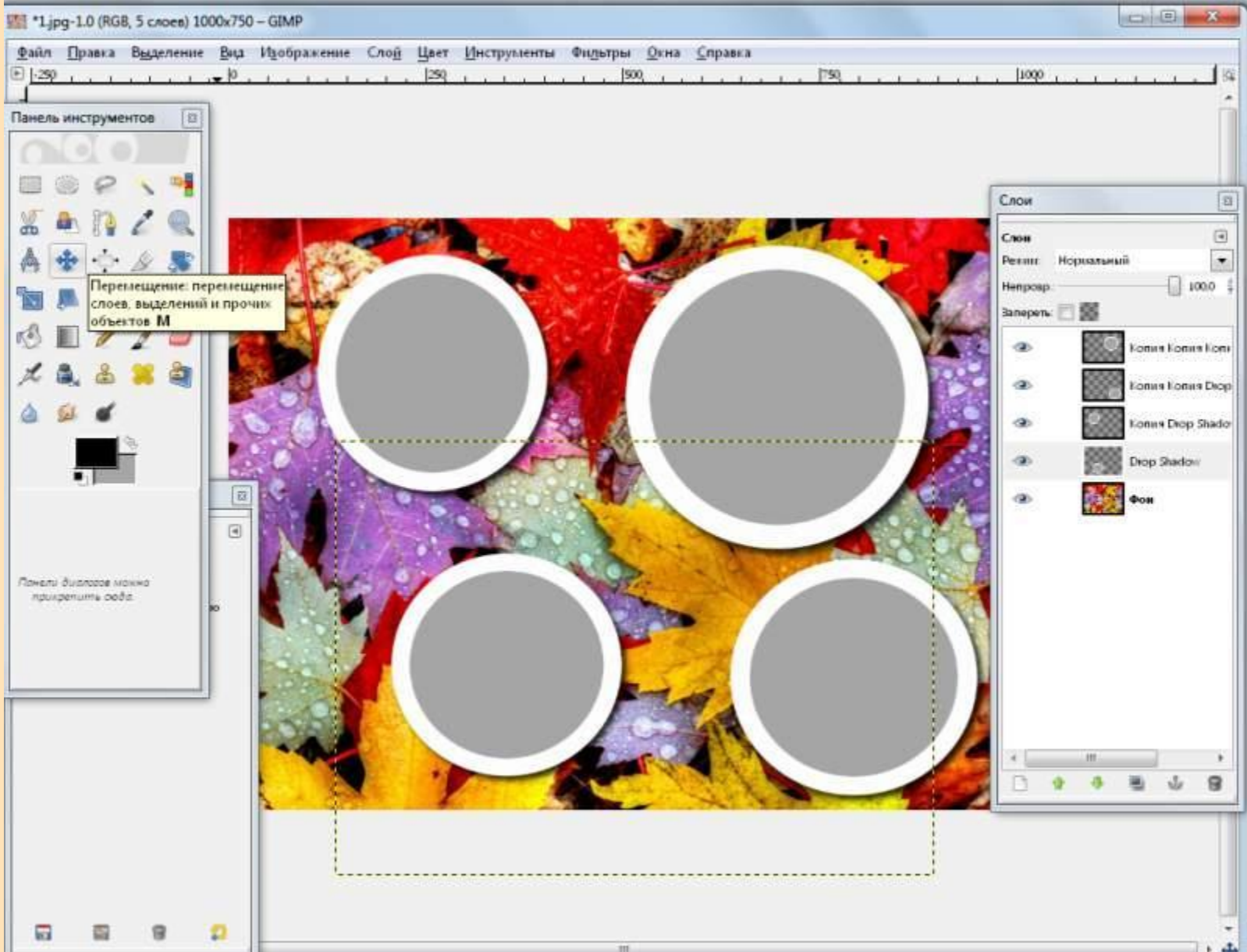
13. Создаем несколько раз копию слоя с круглой рамкой.



14. Переименуем слои. Инструментом «Перемещение» разбрасываем круги по свободному пространству.

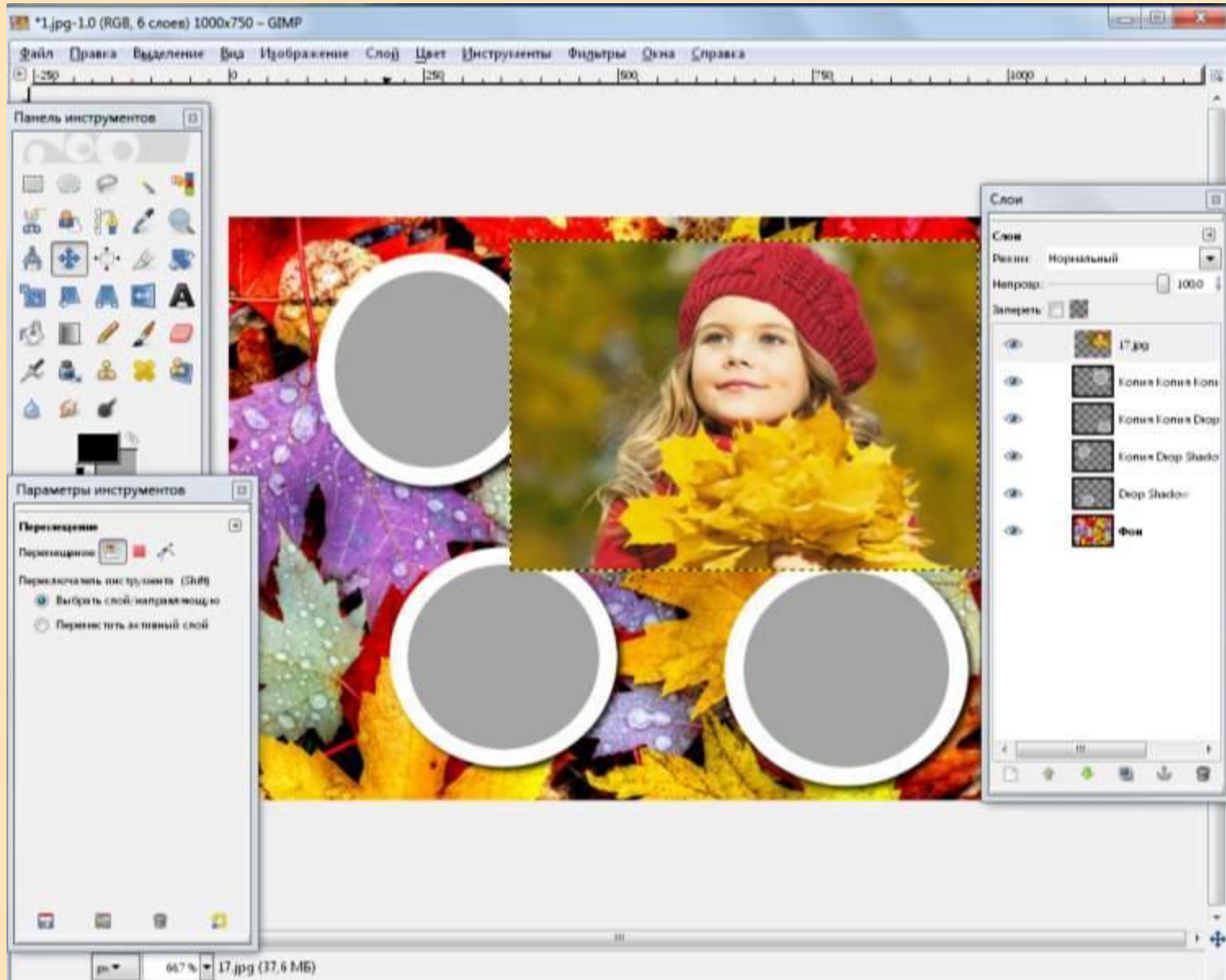
15. С помощью инструмента «Масштаб» изменяем размер кругов.



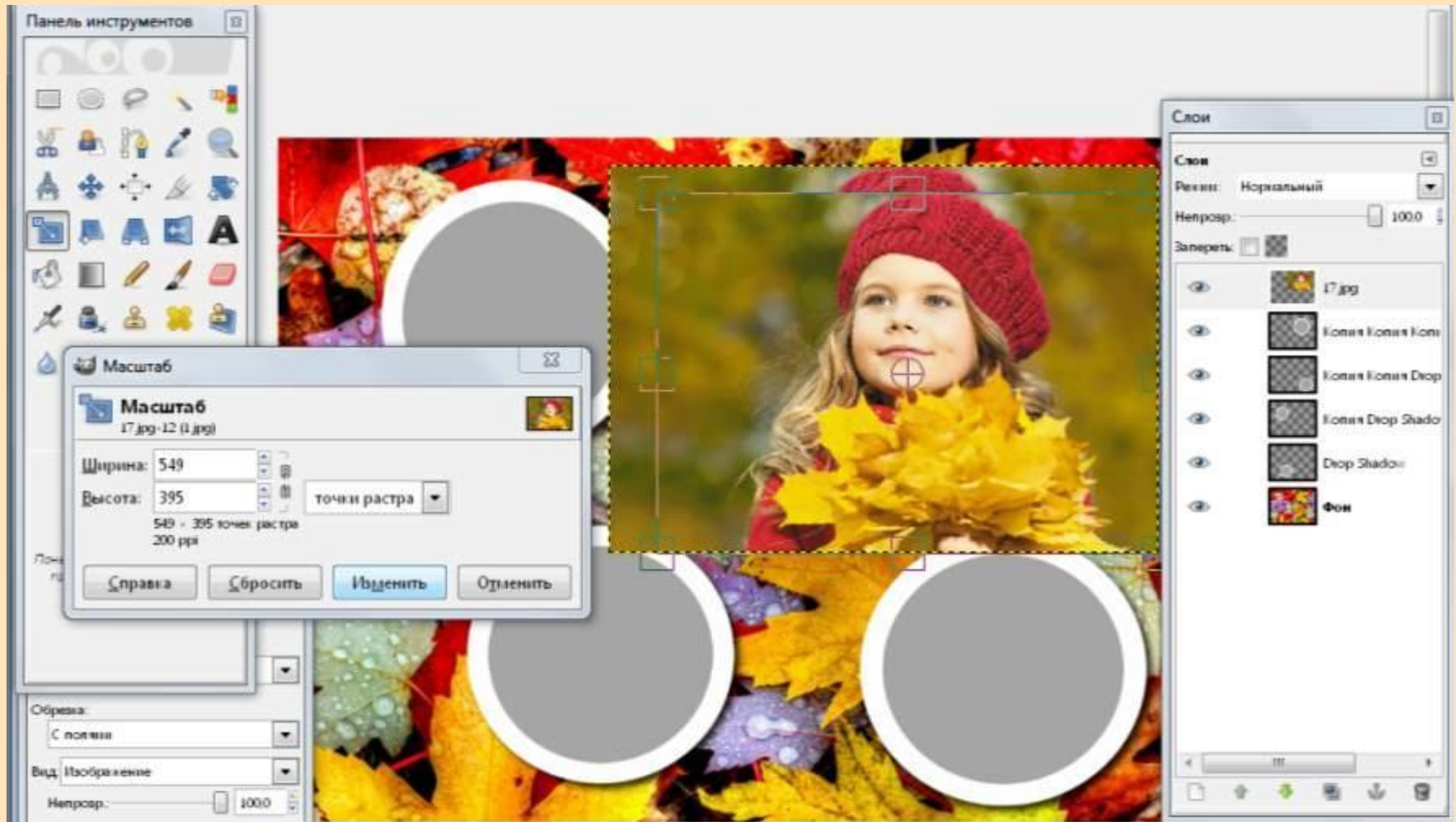


# Как вставить фото в виньетку?

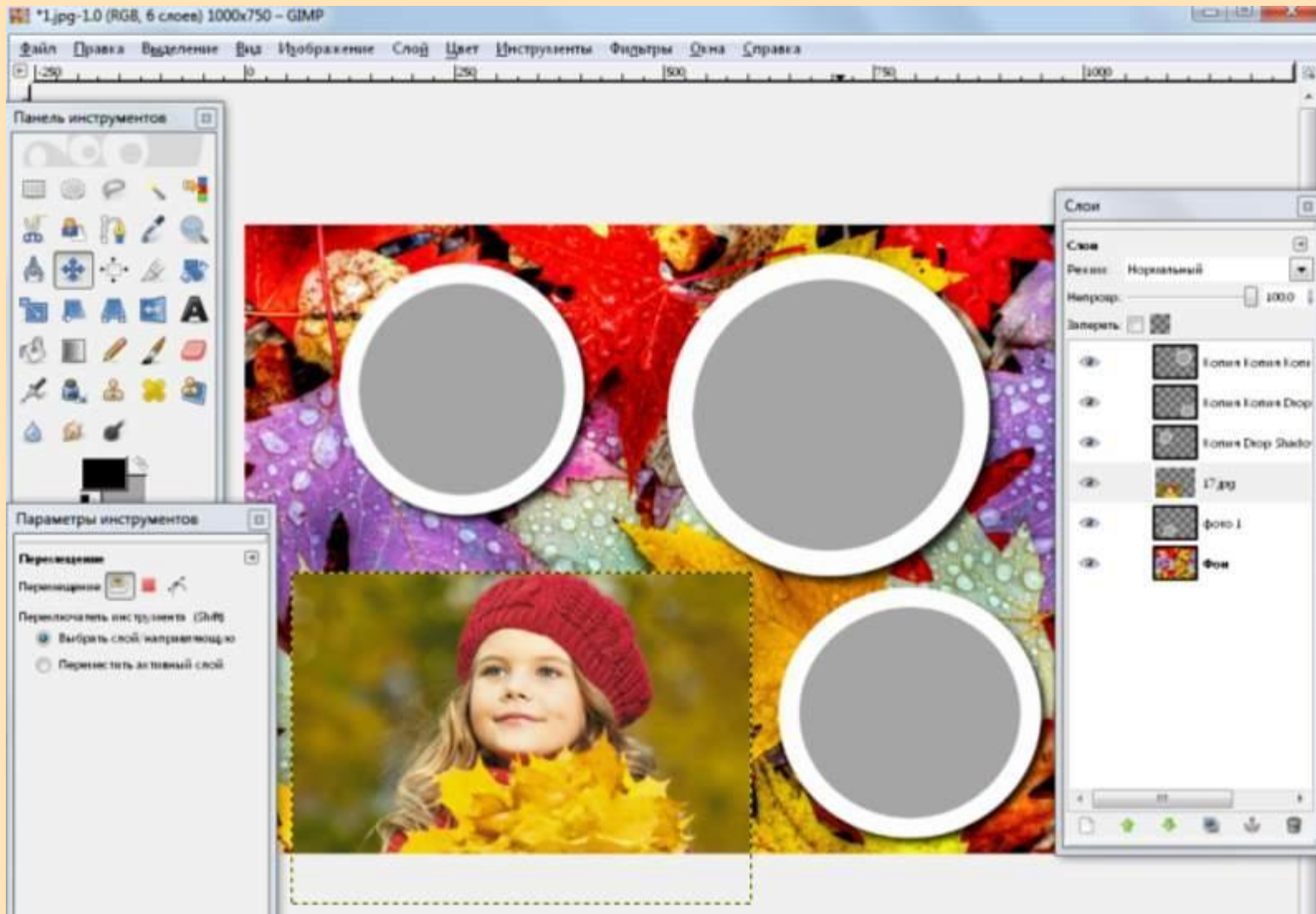
16. «Файл — Открыть как слой» и загружаем фотографию.



17. С помощью инструмента «Масштаб» изменить размер вставленной фотографии, примерно до размера нашего большого круга на слое «Фото-1».

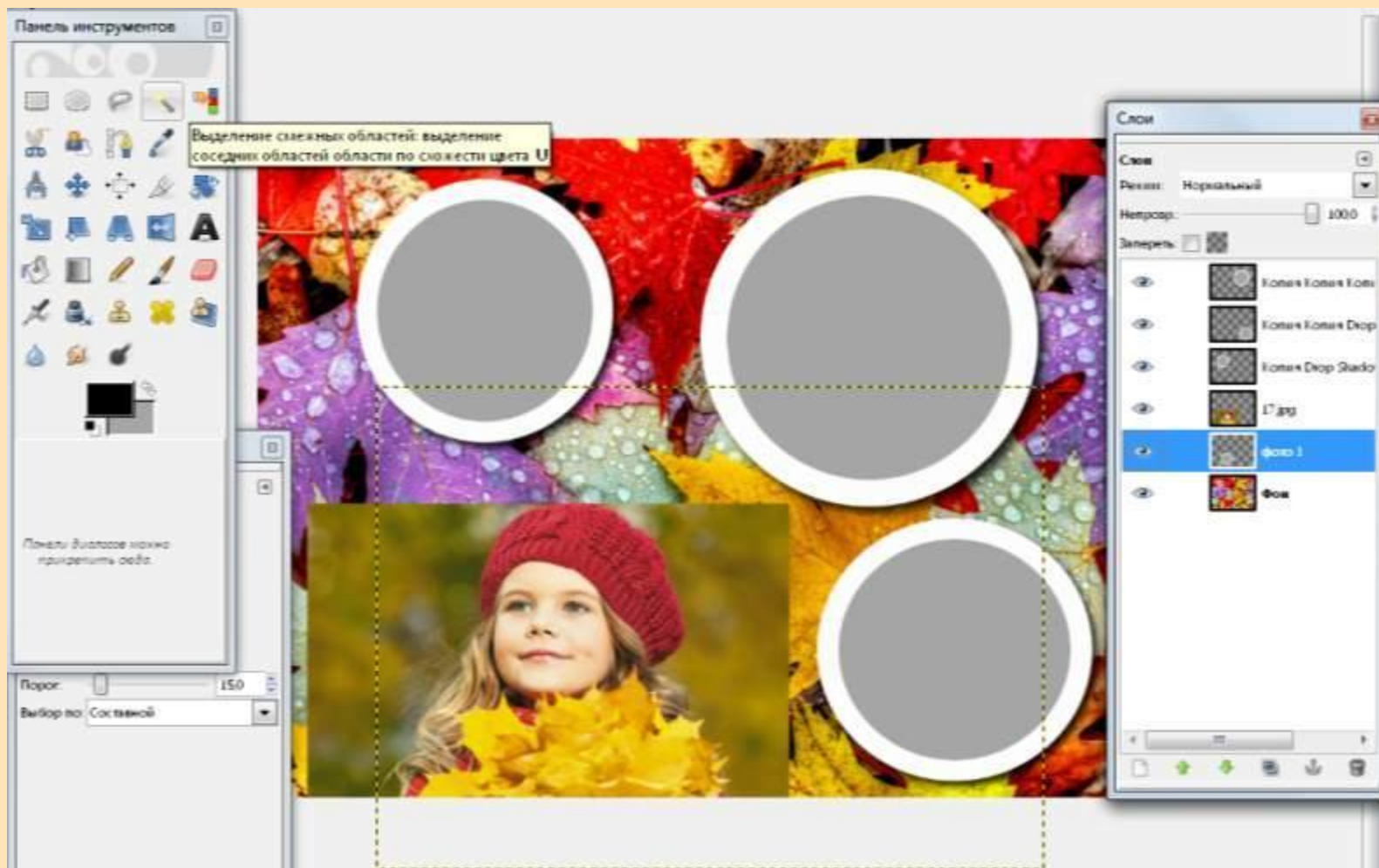


18. Так же вы можете заменить, нам необходимо поместить слой с фотографией над слоем «Фото-1».



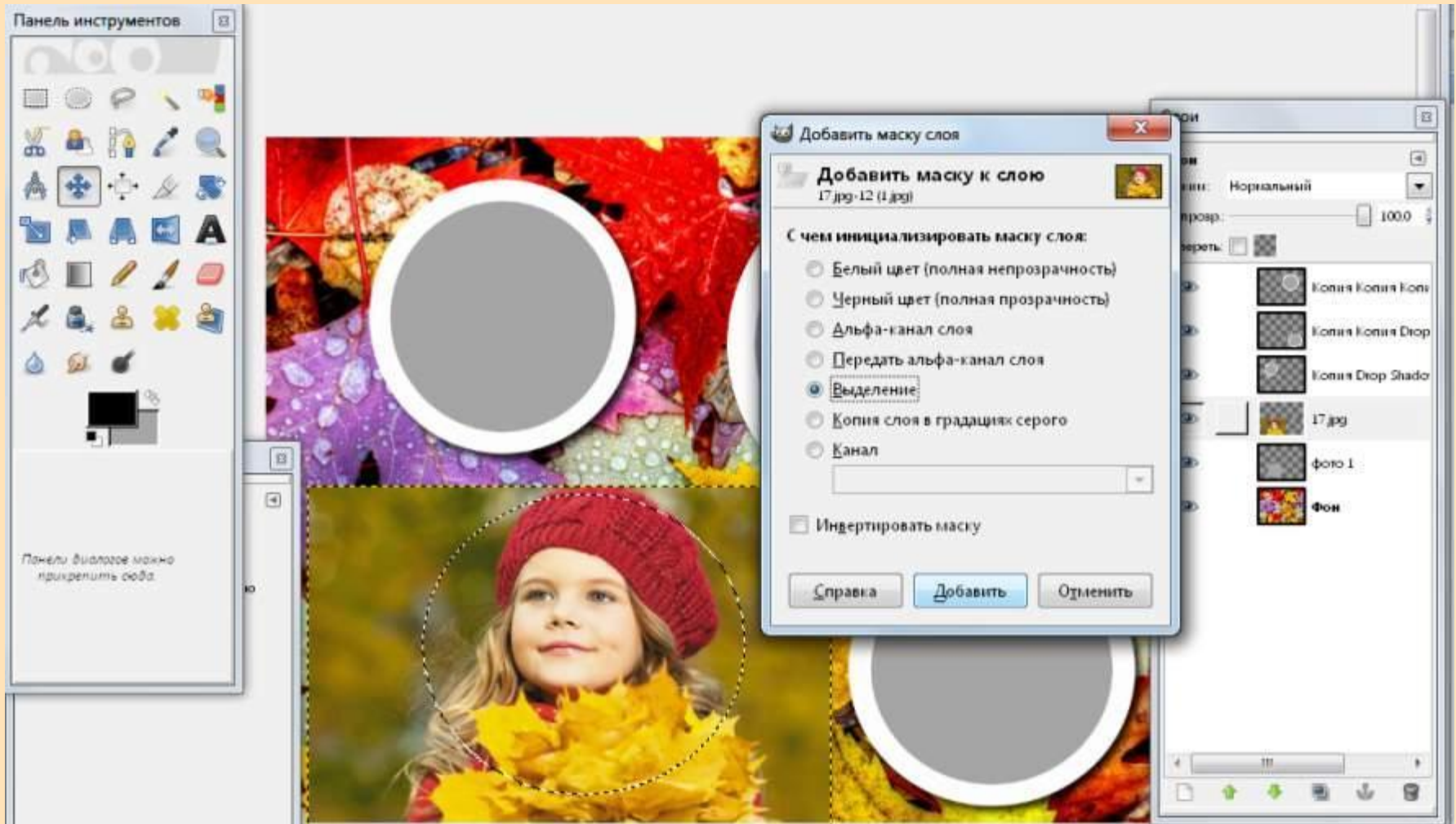


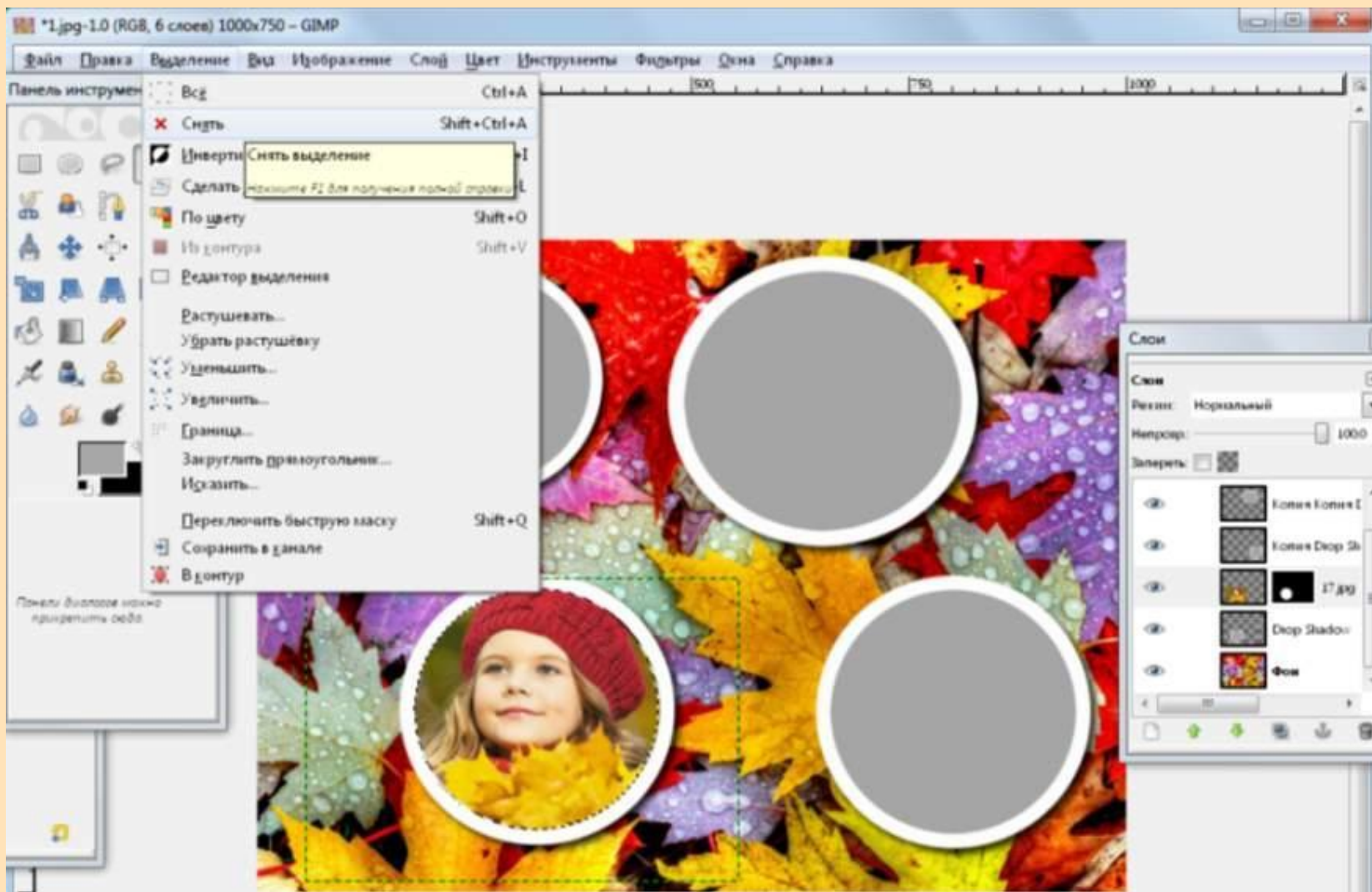
19. Инструмент «Выделение смежных областей» и на слой «фото-1» щелкаем по серой области. Тем самым мы создадим новое выделение.





20. Активируем слой с фотографией, ПКМ выбираем «Добавить маску слоя» - «Выделение».

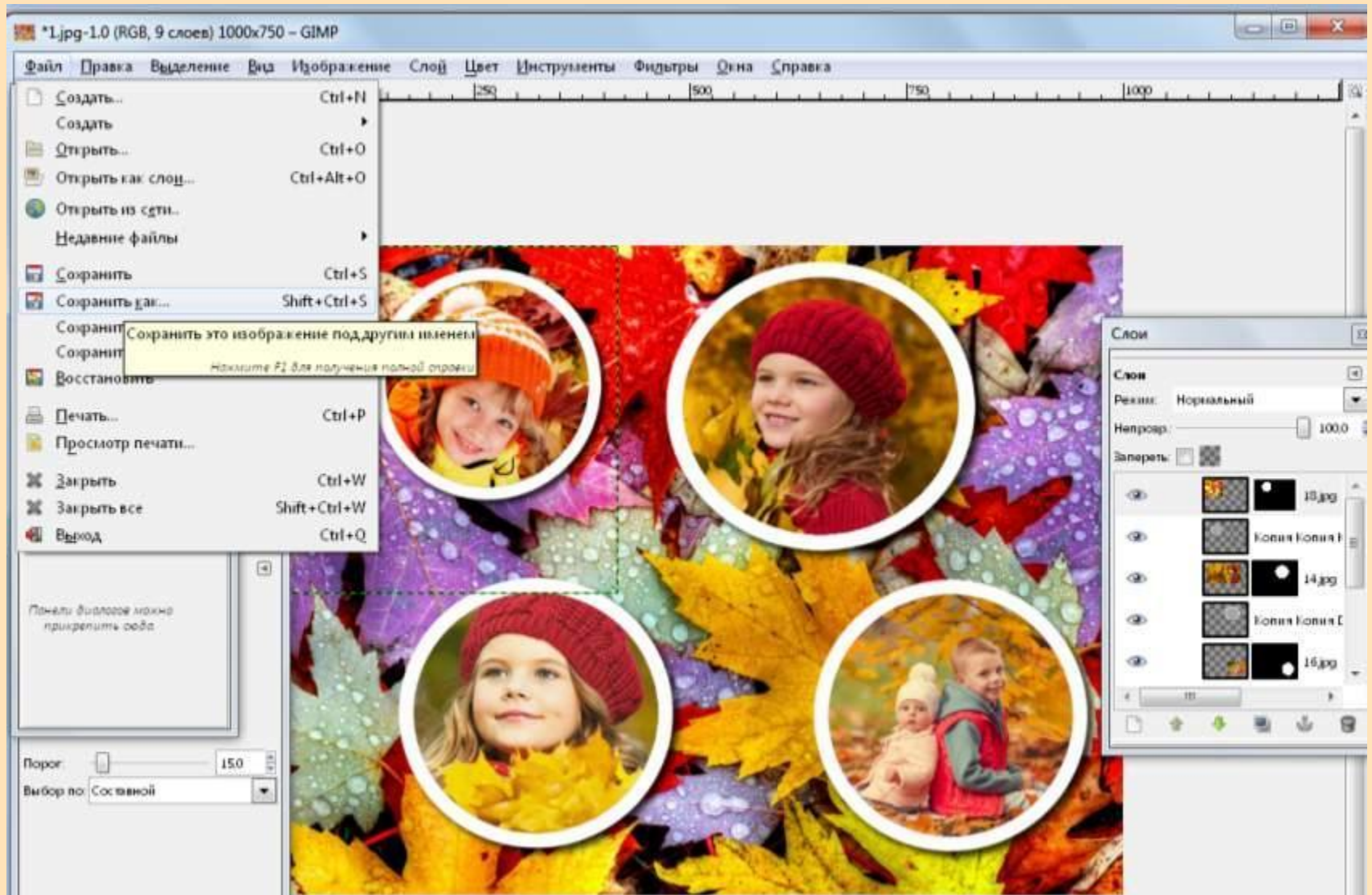




21. Отключаем выделение через меню «Выделение - Снять».

22. Аналогичным образом, добавляем в виньетку еще три фотографии.

## 23. «Файл — Сохранить как». Формат JPEG image.



Схранить работу в двух вариантах:

- 1) Как исходник (XCF)
- 2) Как картинка (jpeg)