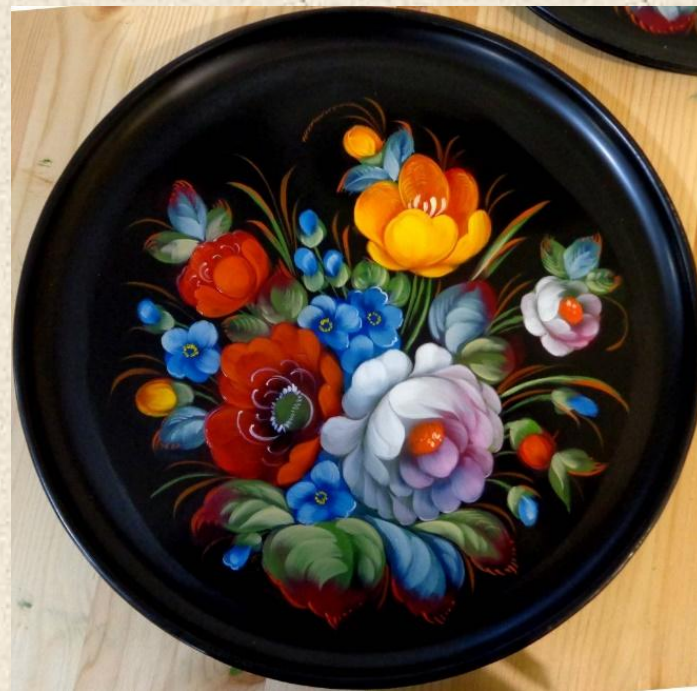


Жостовская роспись

Жостовская роспись — русский народный художественный промысел росписи кованых металлических (жестяных) подносов, существующий с 1825 года в деревне **Жостово** Мытищинского района Московской области. Основной мотив жостовской росписи — цветочный букет.





Основной мотив жостовской росписи — цветочный букет. В самобытном искусстве жостовских мастеров реалистическое ощущение живой формы цветов и плодов сочетается с декоративной обобщенностью, родственной русской народной кистевой росписи на сундуках, берестяных туесах, прялках и т.п.





Возникновение жостовского расписного подноса связывается с фамилией братьев Вишняковых.

В преискусстве Вишняковых значилось: «Заведение братьев Вишняковых лакированных металлических подносов, сухарниц, поддонов, из папье-маше шкатулок, портсигаров, чайниц, альбомов и проч... существует с 1825 г.»





АЗБУКА КИСТЕВЫХ МАЗКОВ



Мазок «плоский»



Элемент «коронка»



Мазок «капелька»



Элемент «сердечко»



Мазок «запятая»



Элемент «листик»



Мазок «зигзаг»



Элемент «стебелек»



Мазок «полутон»



Мазок «двойной»

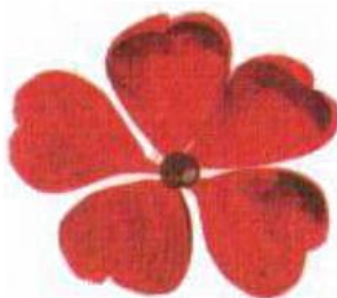


Пятилистник

ЭЛЕМЕНТЫ РОСПИСИ



замалёвок



тенёжка



бликовка



чертёжка



Привязка – прорисовывание травки.
Уборка – орнамент на подносе