



# СТИЛИЗАЦИЯ ПРИРОДНЫХ ФОРМ

Прикладная композиция, 4 класс

Преподаватель: Ху Р.Ф.

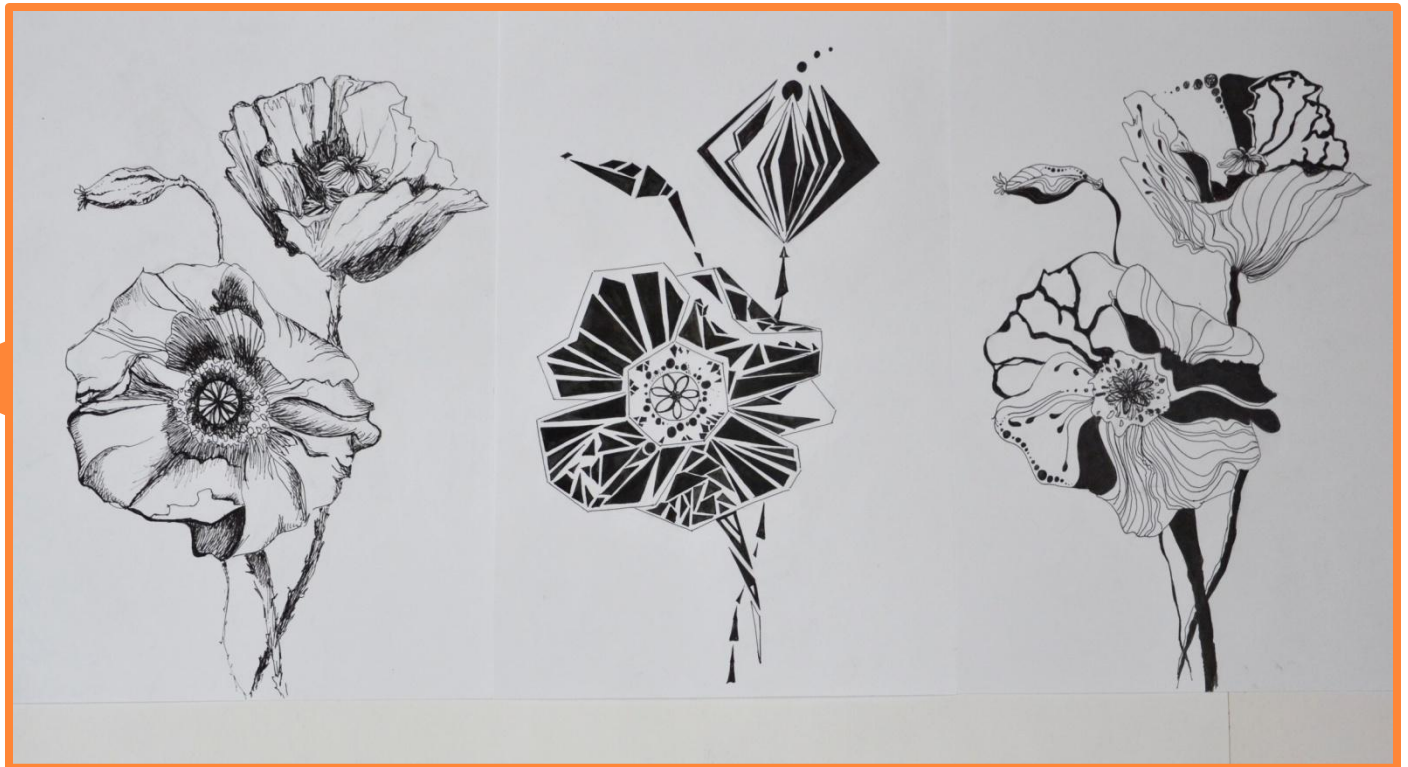
15.10.21.

## **ЗАДАНИЕ:**

- 1. ОЗНАКОМЬТЕСЬ С ПРЕЗЕНТАЦИЕЙ ПО ТЕМЕ «СТИЛИЗАЦИЯ ПРИРОДНЫХ ФОРМ»**
- 2. ВЫПОЛНИТЕ ЗАДАНИЕ, ПРЕДСТАВЛЕННОЕ НА 21-22 СЛАЙДАХ ПРЕЗЕНТАЦИИ**

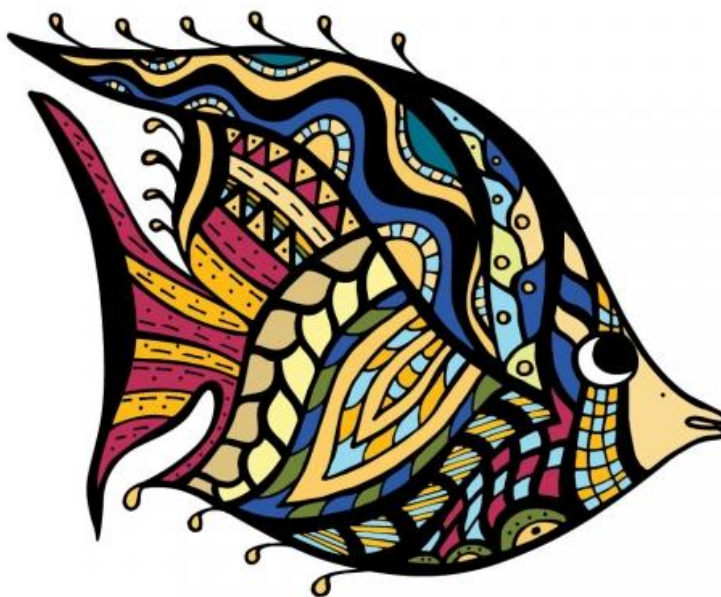
**СТИЛИЗАЦИЯ – УПРОЩЁННЫЙ ЧЁТКИЙ КОНТРАСТНЫЙ  
ЛИНЕЙНЫЙ РИСУНОК, В ОСНОВЕ КОТОРОГО ЛЕЖИТ  
ШТРИХ, ПЯТНО, ЛИНИЯ.**

**УПРОЩЁННОСТЬ, ПРОСТОТА – ХАРАКТЕРНАЯ ЧЕРТА  
СТИЛИЗОВАННОГО РИСУНКА.**



*Стилизацией* называется творческая переработка художником окружающей действительности (каких-то природных форм, животных, растений и другого) и внесения в нее собственных эмоций, восприятие данного предмета.

Стилизация представляет собой изменения формы, объемных и цветовых отношений, добавление неких «приукрашений» в рисунок



▣ *Цель стилизации в декоративно-прикладном искусстве* – это создание нового художественного образа, имеющего выразительность, упрощенность и декоративность и различие с реальными объектами окружающего мира.



# Стилизация на примере морских ракушек.

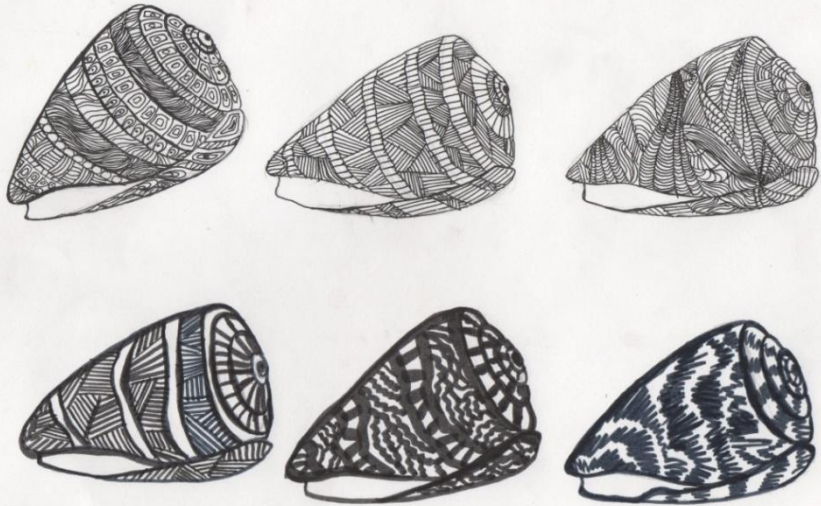


Натуральная форма





# Стилизованные рисунки



Автор работ: Бабенкова Н.Н.  
Педагог дополнительного  
образования.

## Линия, пятно, точка.

# Стилизация на основе простых геометрических форм (овал, треугольник, четырёхугольник)

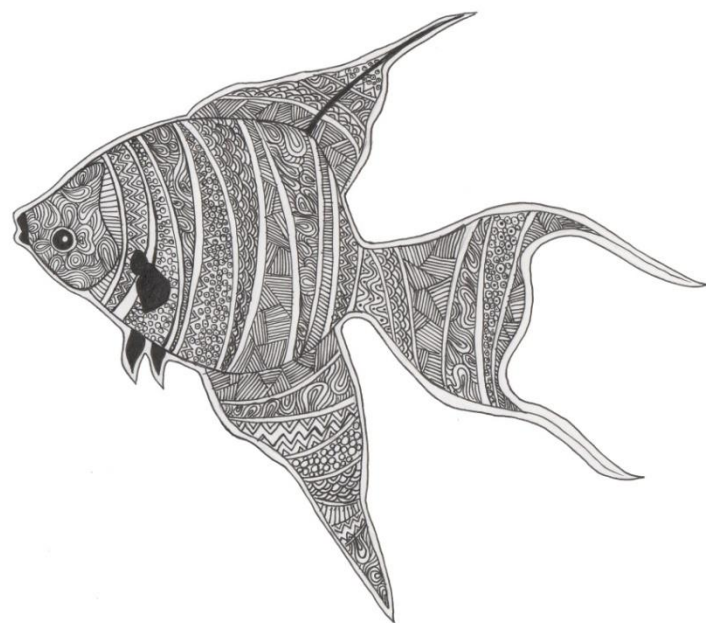
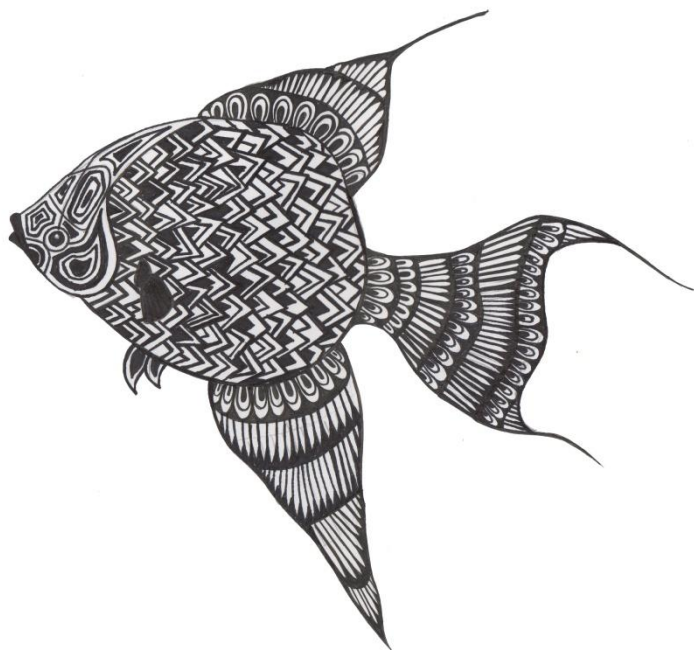


Автор работ: Бабенкова Н.Н.  
Педагог дополнительного  
образования.





# Стилизация на основе толстой и тонкой линии (Объясните разницу в этих приёмах?)

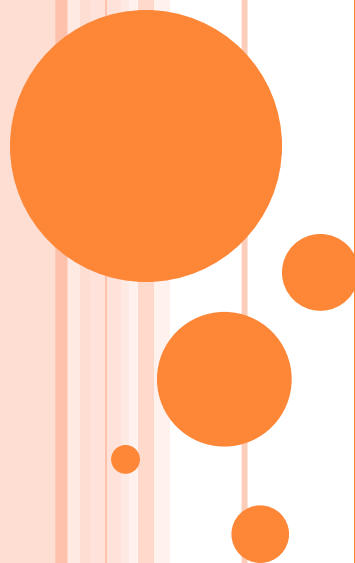


Автор работ: Бабенкова Н.Н.  
Педагог дополнительного  
образования.

# СТИЛИЗАЦИЯ НА ОСНОВЕ ПЯТНА.



Автор работ: Бабенкова Н.Н.  
Педагог дополнительного  
образования.



## Смешанная стилизация.

Композиция выполнена при помощи тонкой линии, цвета и с добавлением элементов декора - растительный орнамент.



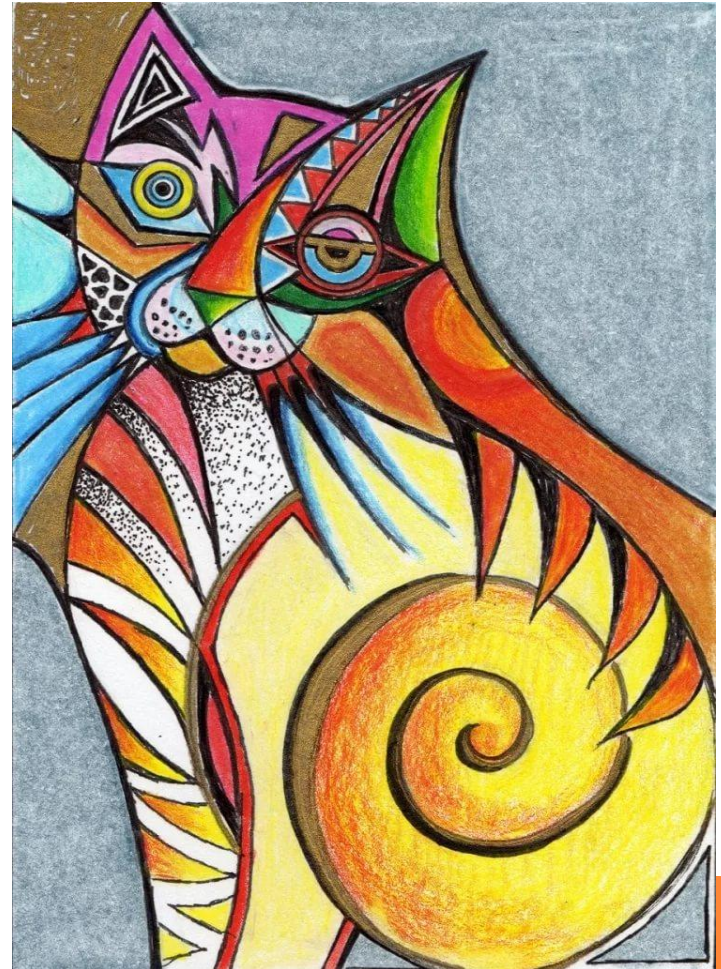
Автор работ: Бабенкова Н.Н.  
Педагог дополнительного  
образования.





# ЦВЕТ В СТИЛИЗОВАННОЙ КОМПОЗИЦИИ

- Стилизации свойственны условные (нереалистичные) цветовые отношения, яркость использования цвета, мозаичность.
- Цвет каждого отдельного объекта декоративной композиции и ее общий колорит необходимо подбирать так, чтобы выгодно подчеркнуть и усилить стилизацию.
- Цвет стилизованного объекта может быть ненатуральным (не свойственным изображаемому предмету в реальной жизни, например, кот может быть фиолетовым)



***ЦВЕТОВАЯ ГАРМОНИЯ*** — ЭТО СОЗВУЧИЕ  
ЦВЕТОВ, ИХ СОЧЕТАЕМОСТЬ, КРАСИВОЕ  
СООТНОШЕНИЕ. ЧАСТО ХУДОЖНИКИ  
ДОСТИГАЮТ ГАРМОНИИ В СВОИХ  
ПРОИЗВЕДЕНИЯХ, ОПИРАЯСЬ НА ИНТУИЦИЮ И





# Цветовой круг



# ПОПУЛЯРНЫЕ ЦВЕТОВЫЕ СХЕМЫ

Дополнительная  
(комплементарная)



Аналоговая триада



Контрастная триада



Комплементарный  
сплит



Тетрада  
(прямоугольная схема)

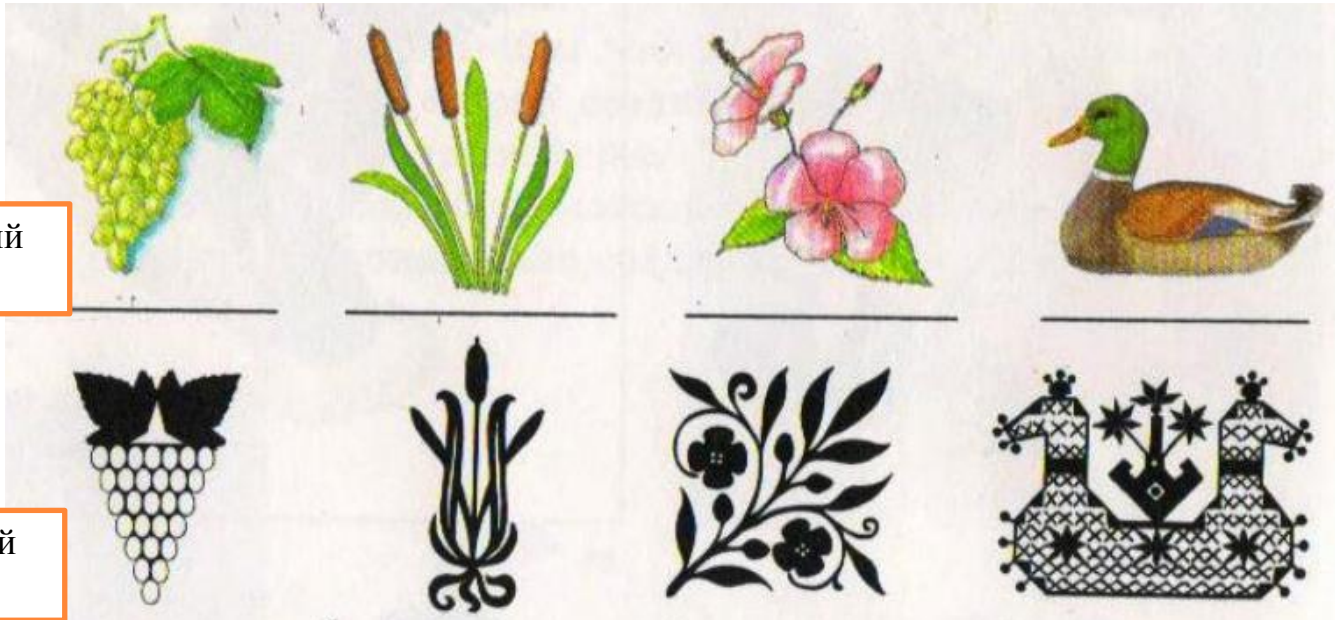


Монохромная



## ПЛАН СТИЛИЗАЦИИ:

- 1) Реалистичный рисунок. (Ищем объект нашей работы, то что будем преобразовывать)
- 2) Превращение реалистичных изогнутых округлых плавных форм в резкие более прямые и острые. (Обрубковка)

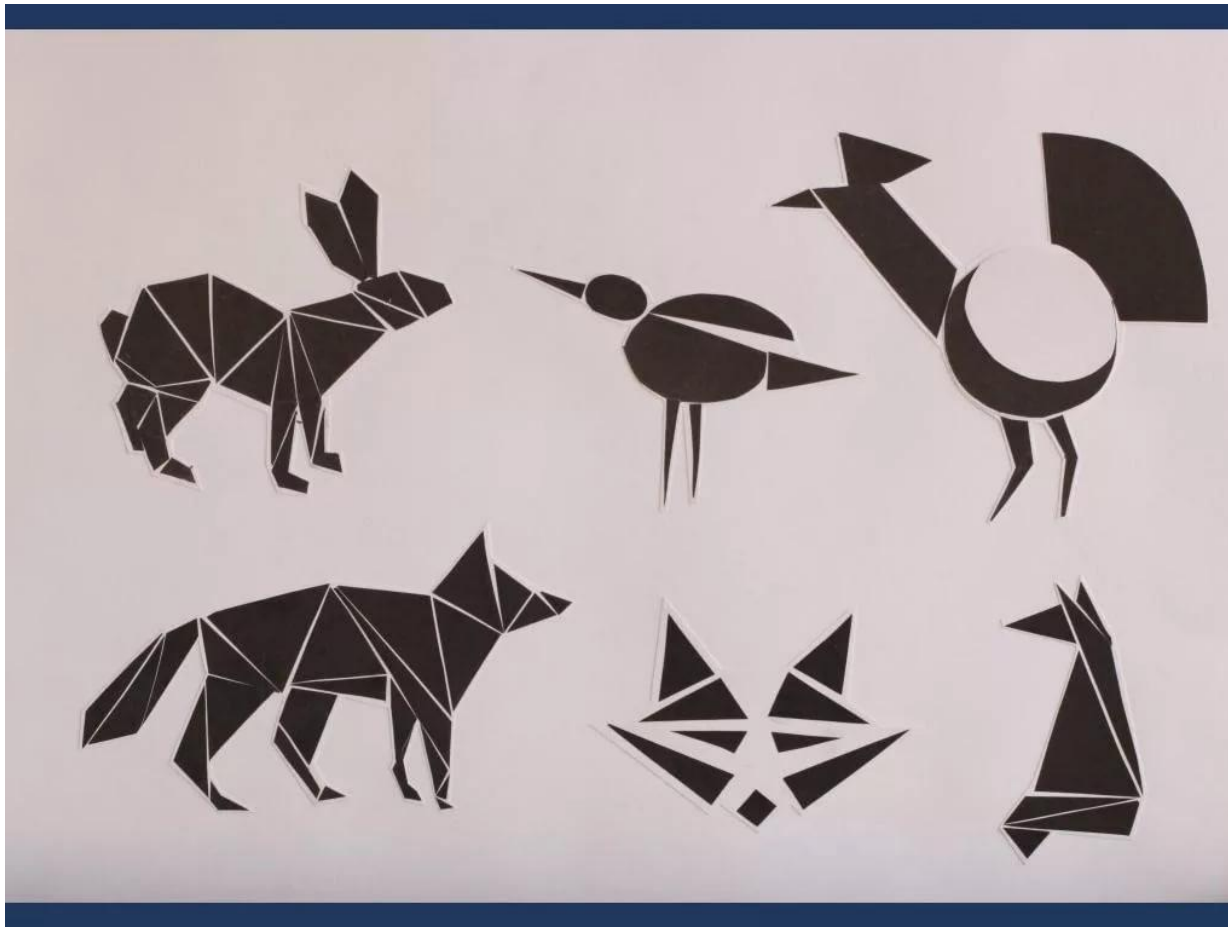


Реалистический  
рисунок

Стилизованный  
рисунок



- 3) Представление реалистичных форм в формы геометрические. (Геометризация форм)
- 4) Замена основной формы предмета на геометрические. (Замена главного на более упрощенные формы (примитивные))





- 5) Работа со штрихом или точкой. (Трассировка формы, если необходимо по задумке)

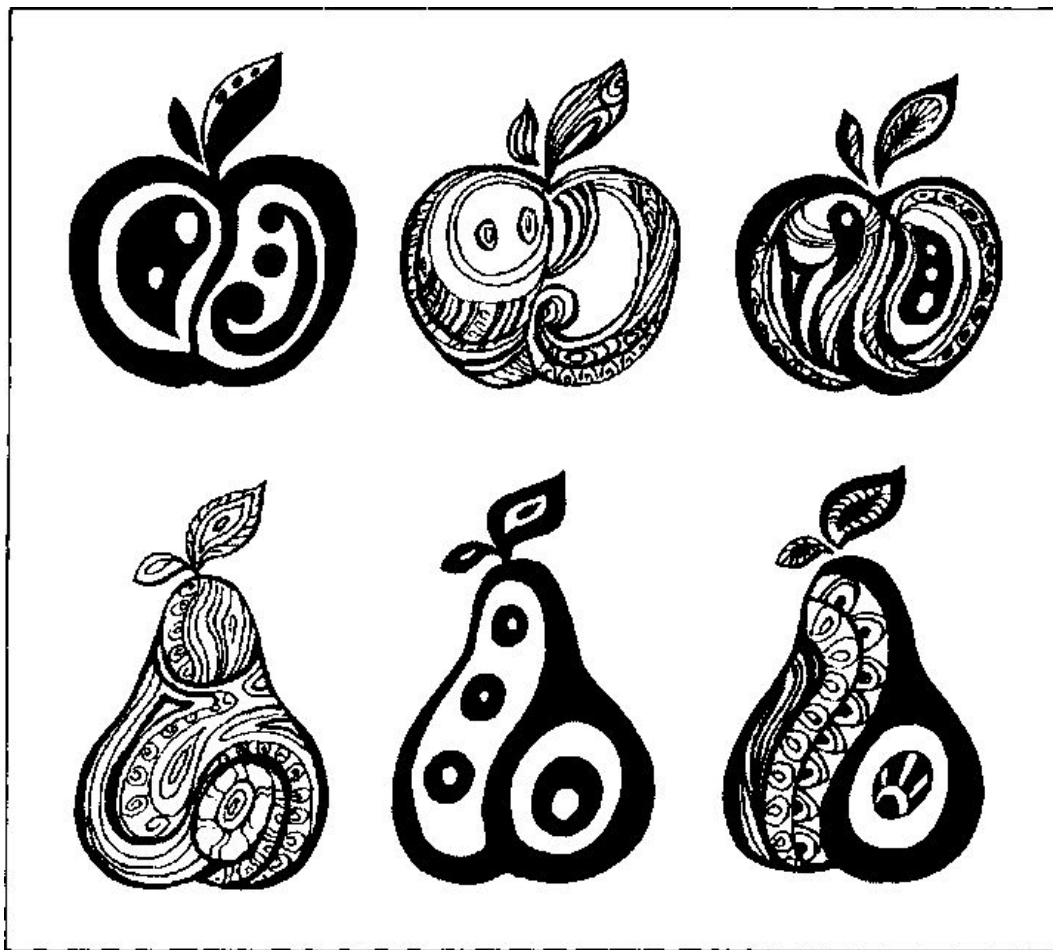




- 6) Силуэт - разновидность графической техники в искусстве. Техника используется для чёткого изображение только внешней формы предмета.



- 7) Декор - совокупность элементов, составляющих внешнее оформление, украшение объекта, формы и так далее



## Задание 1:

- Выполните на примере груши *стилизацию* яблока. Формат А4, материалы: цветные карандаши или фломастеры



## Задание 2:

- Выполните на примере енота *стилизацию* кота. Формат А4, материалы: цветные карандаши или фломастеры



***Фотографии выполненного задания  
(стилизация яблока и кота) отправляем в  
день занятий 15.10 на ватсап по номеру  
89827359078***

