

# ***КЛАСС ОДНОДОЛЬНЫЕ РАСТЕНИЯ***



# Систематика

Царство

● Растения

Отдел

● Покрытосеменные (Цветковые)

Класс

... ● Однодольные

... ● Двудольные

Семейство

... ● Лилейные

... ● Злаки (Мятликовые)

... ● Другие

... ● Бобовые

... ● Крестоцветные

... ● Паслёновые

... ● Другие

# Признаки растений класса Однодольные



одна семядоля



мочковатая корневая  
система

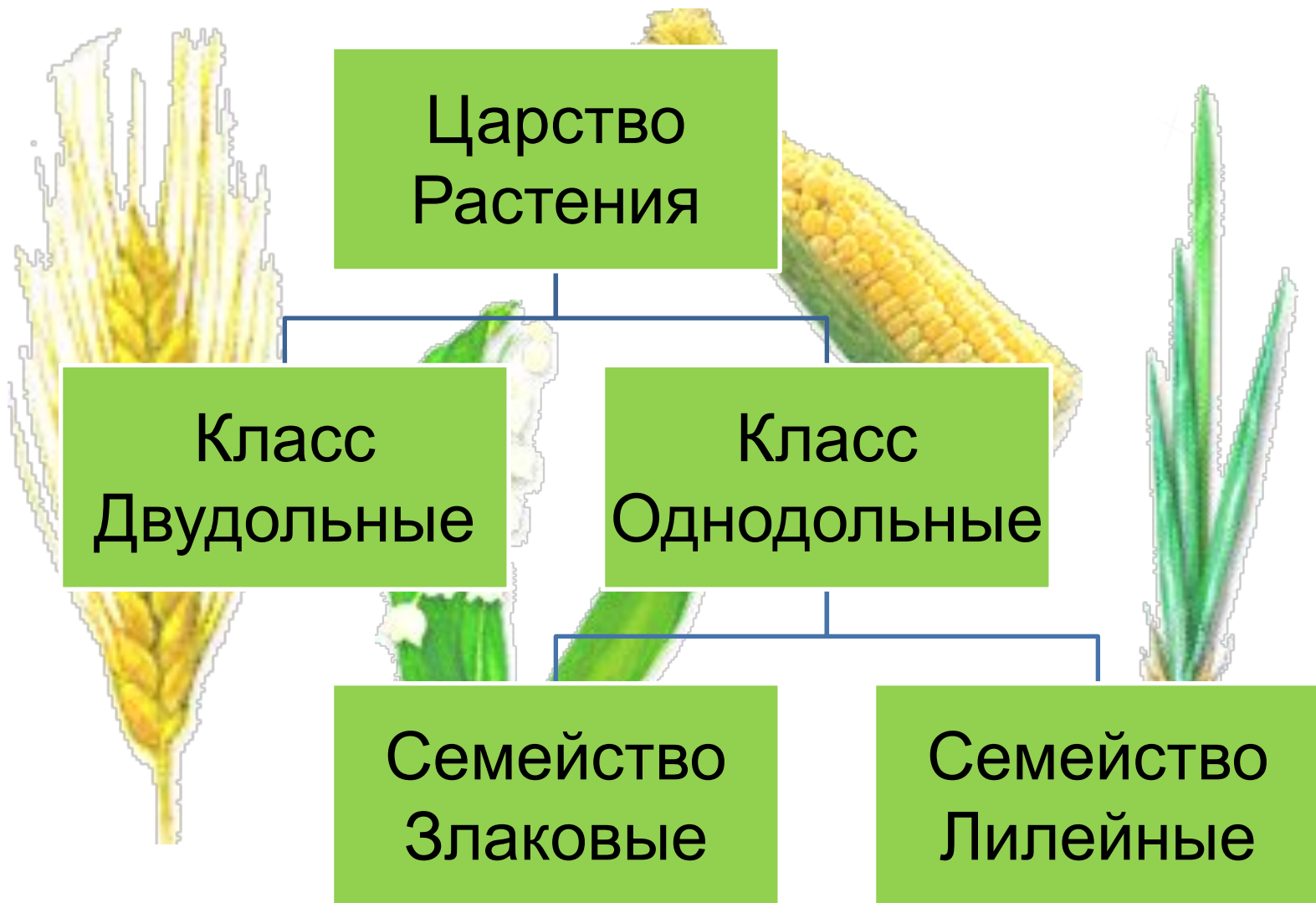


листья с  
параллельным или  
дуговым



жилкованием  
число частей цветка  
кратно 3

# Систематика Однодольных





# Класс Однодольные

## • СЕМЕЙСТВА:

1) Злаки  $O_{(2)+2} T_3 P_1$  - пшеница

2) Лилейные  $O_6 T_6 P_1$  - тюльпан



# Семейство Лилейные



# Сравнительная характеристика семейств класса Однодольные

1	Название семейства	Лилейные	
2	Представители	Лилия, ландыш, тюльпан	
3	Жизненная форма	Травы	
4	Строение цветка	$O_{3+3}$ $T_{3+3}$ $\Pi_1$	
5	Соцветия	Зонтик (лук, чеснок), кисть (ландыш)	
6	Плод	Коробочка (тюльпан), Ягода (ландыш)	
7	Особенности вегетативных органов	Имеют луковицы или корневища	





Гусиный  
лук



Гиацинты



Рябчик  
русский



Крокус



Кливия



Амариллис



Кандык  
сибирский



Пролеска  
сибирская



# Строение цветка

**Околоцветник**

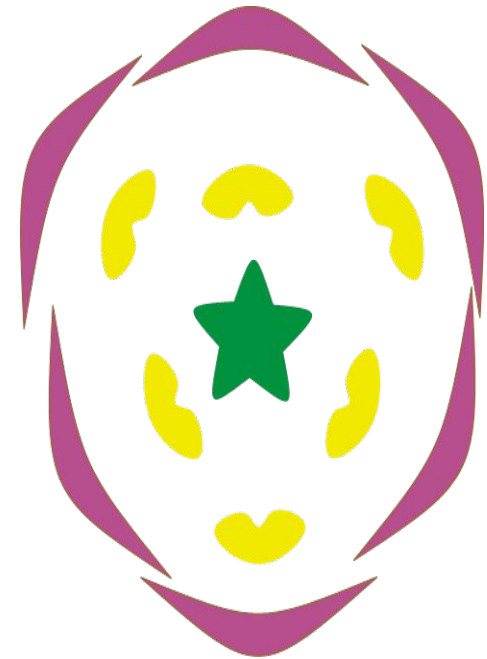
6 лепестков (2 круга)

**Тычинки**

6 (2 круга)

**Пестик**

1



$O_{3+3} T_{3+3} П_1$

# Плоды



Коробочка  
Ягода

# Видоизменения побега



Луковица



Корневище



# Декоративные растения

## Тюльпаны



## Лилии



# Декоративные

Нарциссы



Гиацинты





# Лекарственные растения

Купена  
лекарственная



Алоэ древовидный





# Семейство Лилейные

## Пищевые растения

Лук репчатый



Чеснок





**СОН-ТРАВА**  
(прострел)



WWW.DESTINY.RU

*Лилейные*  
*Красной Книги*



**Пролеска**  
**сибирская**



**Купена**  
**лекарственная**



**Тюльпан**  
**Биберштейна**



**Ландыш**  
**майский**





# Семейство Злаки (Мятликовые)





# Сравнительная характеристика семейств класса

1	Название семейства	<i>Лилейные</i>	<i>Злаки</i>
2	Представители	Лилия, ландыш, тюльпан	Рожь, кукуруза, мятлик
3	Жизненная форма	Травы	Травы
4	Строение цветка	$O_{3+3} T_{3+3} \Pi_1$	$O_{(2)+2} T_3 \Pi_1$
5	Соцветия	Зонтик, кисть	Сложный колос, метёлка, початок
6	Плод	Коробочка, ягода	Зерновка
7	Особенности вегетативных органов	Имеют луковицы или корневища	Стебель – соломина, листья с влагалищем

# Злаки:

пшеница



рис



кукуруза



рожь



ячмень



овес



просо





**сорго**



**тимофеевка луговая**



**сахарный тростник**



**бамбук**



**КОВЫЛЬ**



**костер**



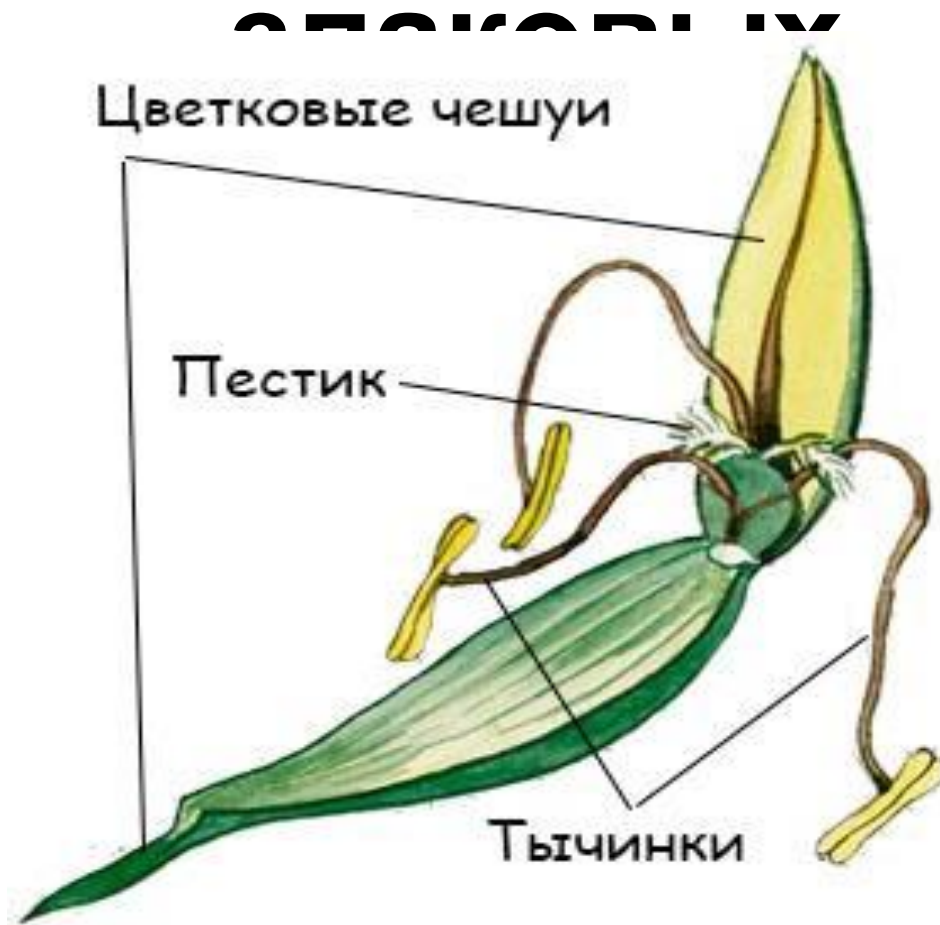
**мятлик луговой**



**клевер луговой**



# Строение цветка



Формула цветка  $\uparrow O_{2+2} T_3$

П1

# Соцветия Злаковых

- ✓ Цветки злаков собраны в различные сложные соцветия – метелки, кисти, головки или сложные колосья.
- ✓ Любое сложное соцветие состоит из простых соцветий.
- ✓ Соцветие пшеницы – сложный колос.



Пшеница



Мятлик луговой



Овес



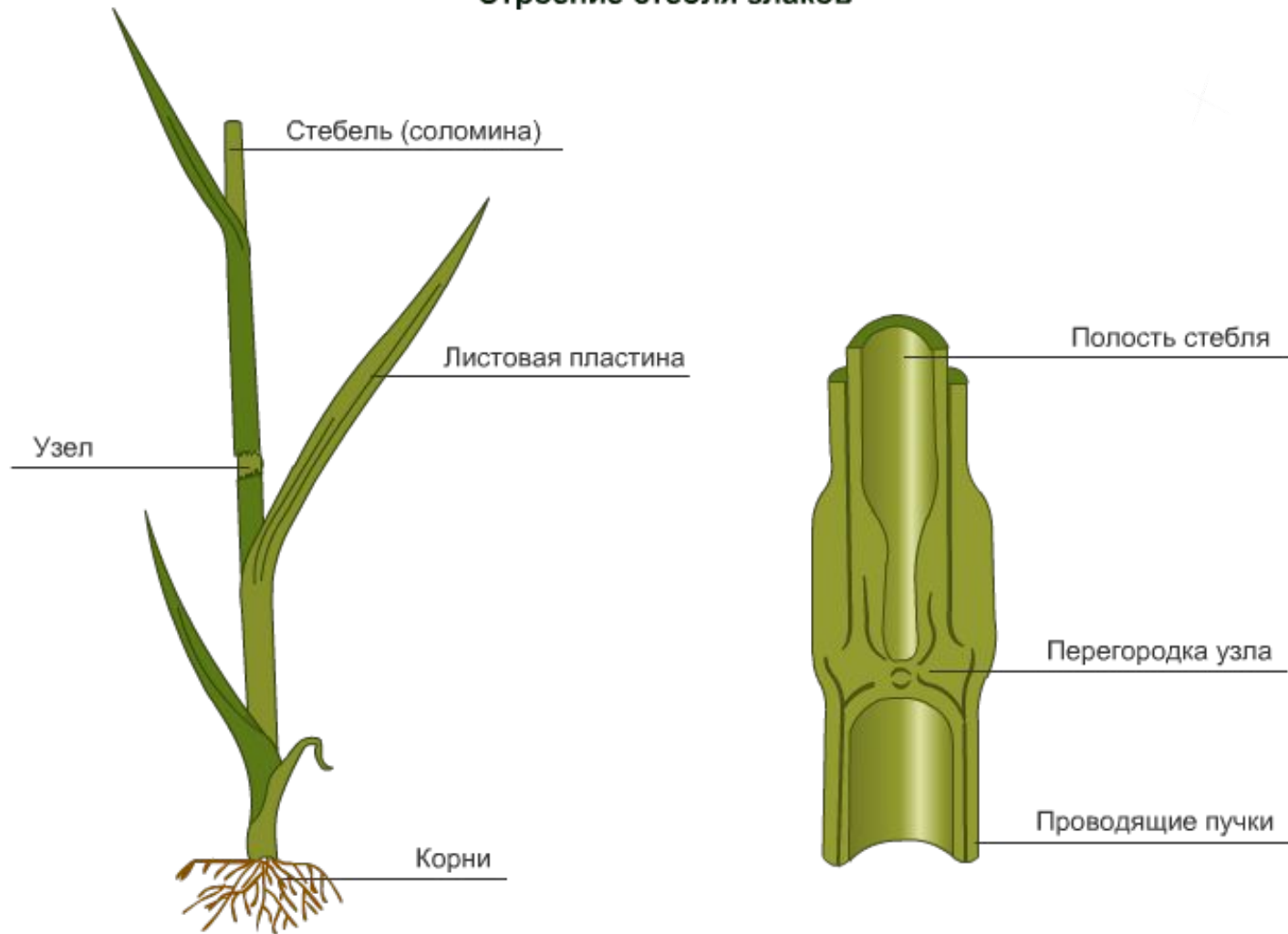
Кукуруза



Лисохвост

# Признаки семейства Злаковые

## Строение стебля злаков





# Плод зерновка



# Злаки:

## Хлебные и крупяные культуры

**пшеница**



**рис**



**кукуруза**



**рожь**



# Сорняки



*тырфей  
ползучий*



*тростник*

*ежа  
сборная*



# Значение Злаков

Сырьё  
для  
промыш-  
ленности



Кормовы  
е  
растения



Пищевые  
растения



Лекарств  
енные  
растения



Строител  
ьный  
материал



# Тест («да» или «нет»)

1. Формула строения цветка  $O_3+3 T_3+3P_1$  соответствует растениям семейства Лилейные.
2. К лилейным относятся дурман обыкновенный, томат, баклажан.
3. Мятлик, пшеница, пырей, рис, бамбук относятся к семейству Злаки.
4. Растение большинства лилейных являются охраняемыми.
5. На корнях злаков находятся клубеньковые азотфиксирующие бактерии.
6. Цветок лилейных имеет двойной околоцветник.
7. У злаков стебель-соломина, а листья с влагалищем.
8. Корневая система представителей лилейных и злаков стержневая.
9. У лилейных плод ягода или коробочка.
10. У злаков плод - семянка.