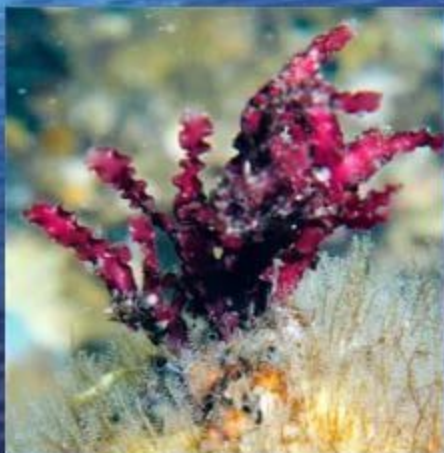


# ВОДОРОСЛИ



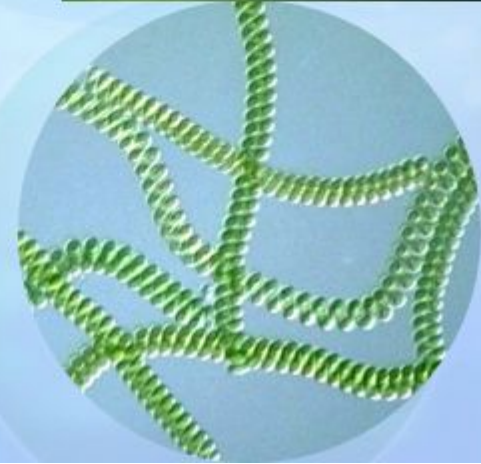
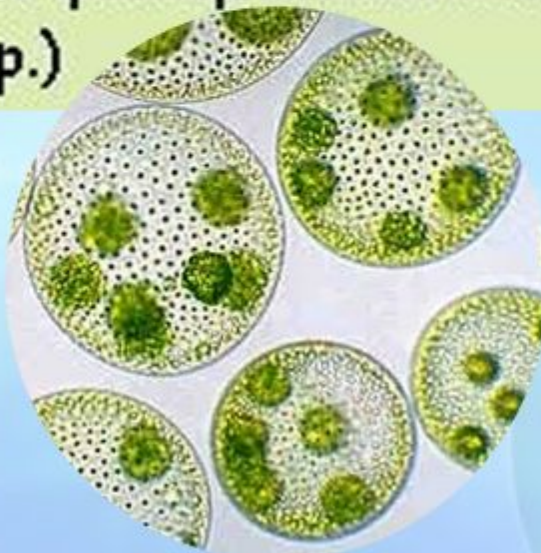
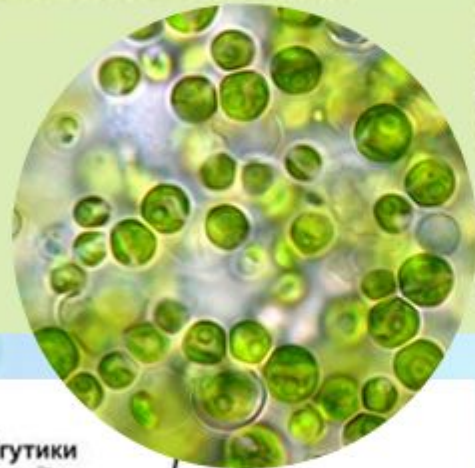


# Водоросли

**одноклеточные**  
(размеры - несколько  
мкм; пример: хлорелла,  
хламидомонада)

**многоклеточные**  
(размеры - до 40м;  
пример: ламинария,  
спирулина)

**КОЛОНИАЛЬНЫЕ**  
(размеры - несколько  
мм; пример: вольвокс  
и др.)



Жгутики

Оболочка

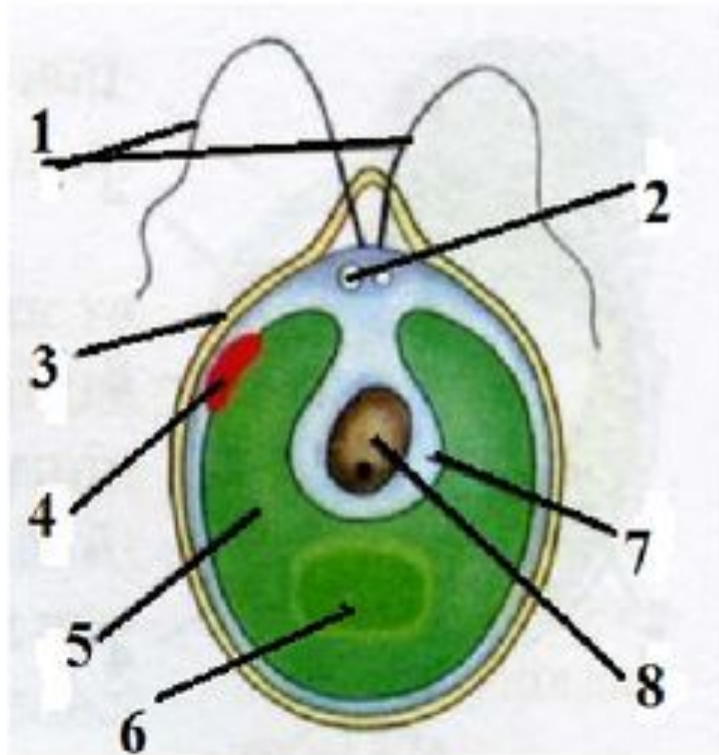
Светочувствительный  
глазок

Ядро

Хроматофор

© ООО «Гарит» и «Мерид»

# Строение одноклеточной водоросли хламидомонады



1. Жгутики
2. Сократительные вакуоли
3. Клеточная мембрана
4. Глазок
5. Хроматофор
6. Крахмальное тельце
7. Цитоплазма
8. Ядро



# Строение эвглены зеленой



# Строение многоклеточных водорослей

Таллом  
Слоевище

Ризоиды

Ламинария

Листовидные  
выросты  
слоевища





# Питание водорослей

Автотрофный

Гетеротрофный





# Питание водорослей

- Водоросли по способу питания являются автотрофами и содержат зелёный пигмент **хлорофилл**.
- Пигмент находится в клетке водоросли в специальной органелле ленточной или звёздчатой формы, называемой **хроматофором**.